

fev  
15

# o Sesimbra'Acontece

Agenda de Acontecimentos do Município de Sesimbra

*Carnaval  
de Sesimbra*

Câmara Municipal de Sesimbra

## informação participação cidadania

A agenda Sesimbr'Acontece visa promover e valorizar a identidade cultural do concelho de Sesimbra, afirmar a diversidade de oferta de acontecimentos e serviços da responsabilidade da Câmara Municipal de Sesimbra e dos agentes públicos ou privados promotores de eventos no concelho, e cativar e criar novos públicos.

Para divulgar iniciativas, contribuir com sugestões ou receber mensalmente a Sesimbr'Acontece em PDF no seu e-mail contacte-nos através de [sesimbracontece@cm-sesimbra.pt](mailto:sesimbracontece@cm-sesimbra.pt). A informação sobre os eventos deve chegar à UFCCI/CMS até dia 8 dos meses pares. Os eventos que não têm indicação da entidade organizadora são da responsabilidade da CMS. A programação pode ser alterada por motivos imprevistos. A CMS não se responsabiliza pela devolução de material, salvo quando haja solicitação expressa, e reserva-se no direito de selecionar toda a informação de natureza redatorial. O conteúdo desta publicação não pode ser reproduzido sem autorização escrita da CMS.

DISTRIBUIÇÃO GRATUITA

  
**Sesimbra**  
câmara municipal  
[www.cm-sesimbra.pt](http://www.cm-sesimbra.pt)



Receba a Sesimbr'Acontece em PDF no seu e-mail.  
Envie o seu nome e morada para  
[sesimbracontece@cm-sesimbra.pt](mailto:sesimbracontece@cm-sesimbra.pt)

# sum

## sumário

<b>3</b> editorial	
destaques	4
música . teatro . dança . cinema	14
feiras . exposições	16
conferências . ateliês . cursos	17
desporto . movimento . ar livre	18
...e ainda	22
...e para os mais novos	24

**30** património

**32** fotolegenda

**34** contactos úteis

## ficha técnica

**Propriedade**  
Câmara Municipal de Sesimbra

**Diretor**  
Augusto Pólvora (presidente)

**Edição, coordenação, redação,  
fotografia, paginação, revisão  
e secretariado**

Unidade Funcional de Comunicação  
e Informação (UFCCI)  
Avenida da Liberdade, n.º 7  
2970-635 Sesimbra

Tel.: 21 228 85 90  
Fax: 21 228 86 87

E-mail: [informacao@cm-sesimbra.pt](mailto:informacao@cm-sesimbra.pt)

**Design Gráfico**  
Rui Dias (direção de arte)  
Bruno Campos (paginação)  
Raquel Santana (paginação)

**Capa**  
Rui João Rodrigues

**Periodicidade**  
Mensal

**ISSN**  
2182-6315

Esta publicação  
foi escrita ao abrigo  
do novo acordo ortográfico.

# edito

## editorial

### Um Carnaval sem igual

Com a entrada no novo ano, o ritmo e as cores do Carnaval começam de imediato a tomar conta de Sesimbra. Nesta altura do ano, nas sedes das escolas de samba e grupos de axê, vive-se uma azáfama própria de quem prepara, até ao último detalhe, um dos mais bonitos desfiles de Portugal. Gente de todas as idades dedica os seus tempos livres a retocar fatos, ultimar adereços, aperfeiçoar coreografias e passos de dança e afinar vozes e instrumentos.

Na freguesia do Castelo, são os grupos de cegantes que “afiam” a sátira com que nos farão rir e refletir durante este período. Esta tradição centenária, que nos orgulhamos de ter ajudado a recuperar, é atualmente parte integrante do programa do Carnaval de Sesimbra.

E se na maioria dos locais os dias grandes são o domingo gordo e a terça, em Sesimbra a festa mantém-se na tarde de segunda-feira, com o desfile de palhaços, que já chegou a juntar mais de 3 mil mascarados e é considerado um dos maiores do mundo. Mais recente, mas nem por isso menos animado, o desfile trapalhão, na freguesia da Quinta do Conde, já junta também um número considerável de foliões.

Como não podia deixar de ser, a festa chega aos mais novos, ou não fossem eles grandes entusiastas desta época do ano. O desfile das escolas, que reúne centenas de alunos, e o concurso de máscaras para crianças, são momentos que nos surpreendem sempre pela sua criatividade e originalidade.

Naturalmente que não se pode falar do Carnaval de Sesimbra sem referir os bailes de mascarados nas coletividades, que são, para muitos, a sua verdadeira essência, e aquilo que o torna único. Se a todos estes ingredientes adicionarmos ainda a paisagem, o património e o nosso peixe, não será exagero afirmar que temos um Carnaval sem igual!

**Felícia Costa**  
Vereadora do Pelouro da Cultura



## Carnaval de Sesimbra

Desde há muitos anos que o Carnaval é um dos momentos vividos mais intensamente pela comunidade sesimbrense. Os preparativos iniciam-se com vários meses de antecedência e envolvem centenas de voluntários.

Este ano, em fevereiro, Sesimbra veste-se a rigor para receber mais um Carnaval, com um programa que tem início no dia 7, com o Baile Trapalhão, na Sociedade Musical Sesimbrense. Na sexta-feira seguinte, dia 13, às 10 horas, tem lugar o desfile dos estabelecimentos de educação e de ensino, que reúne centenas de crianças, na Quinta do Conde. No sábado, decorre o Concurso Infantil de Fantasias de Carnaval na Fortaleza de Santiago, às 11 horas, e no Salão da Junta de Freguesia da Quinta do Conde, às 14 horas.

À tarde a Fortaleza recebe também o início das Cegadas, uma tradição centenária. Ainda no sábado, às 15 horas, o desfile trapalhão anima a freguesia da Quinta do Conde, às 16.30 horas, o grupo feminino de Afro-axé Tripa Mijona desfila na marginal da vila, e à noite a festa continua com o Trio Bigodes dedicado ao antigo traje de carnaval, o Dominó.

No domingo e terça-feira, dias 15 e 17, a partir das 14 horas, tem lugar o desfile das escolas de samba e grupos de axê, com centenas de participantes.

Na tarde de 16, o cortejo de fantasias de palhaço, considerado um dos maiores do mundo, invade as ruas da vila e atrai centenas de foliões.

Ao longo da semana, a Sociedade Musical Sesimbrense, o Clube Sesimbrense e o Núcleo Sportinguista promovem os tradicionais bailes com música ao vivo. O Enterro do Bacalhau marca o fim dos festejos, na quarta-feira, dia 18. Entre nesta grande festa e divirta-se no Carnaval de Sesimbra.

de 7 a 21  
Concelho



## Desfile de Palhaços

O desfile de palhaços em Sesimbra, considerado um dos maiores do mundo, é sinónimo de diversão e muito humor. Com a participação de miúdos e graúdos, este curso assume-se desde 1999 como uma festa de carnaval para toda a família, uma vez que é habitual encontrarmos grupos de mascarados onde estão avós, filhos e netos. Neste desfile, para além dos palhaços, há todo um conjunto de gerigonças, como barcos com rodas, naves espaciais, triciclos com asas, que dão um outro colorido a um festejo com muitas surpresas, onde rir é obrigatório. Entre na festa e divirta-se neste dia especial. A participação é gratuita.

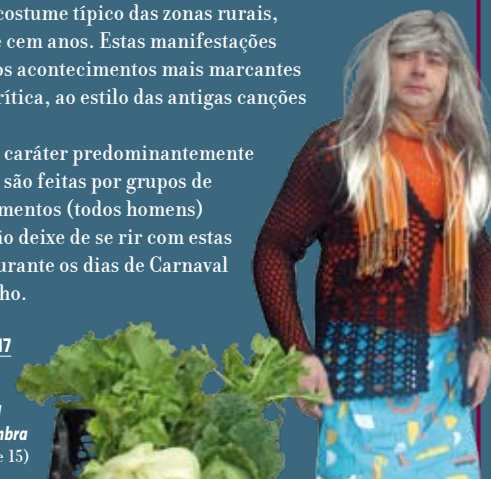
dia 16 | seg | 15h  
Vila de Sesimbra  
(página 22)

## Cegadas

O concelho de Sesimbra é dos poucos locais que ainda mantêm viva a tradição das Cegadas, costume típico das zonas rurais, que se realiza há mais de cem anos. Estas manifestações carnavalescas retratam os acontecimentos mais marcantes da sociedade de forma crítica, ao estilo das antigas canções de escárnio e maldizer.

Em regra, podem ter um carácter predominantemente dramático ou brejeiro, e são feitas por grupos de quatro, cinco ou seis elementos (todos homens) que cantam em verso. Não deixe de se rir com estas divertidas sátiras, que durante os dias de Carnaval percorrem todo o concelho.

de 14 a 17  
Concelho  
dia 21 | sáb | 21.30h  
Cineteatro Municipal  
João Mota, Sesimbra  
(páginas 14 e 15)





## Dead Combo apresenta A Bunch of Meninos

Sem letras nem palavras, o duo de Tó Trips e Pedro Gonçalves “canta” com uma clareza desarmante o Tejo e Lisboa, Portugal e o Mediterrâneo, uma África idealizada e a vastidão da América, imaginada em Itália nos *westerns* de Morricone, majestosamente filmada por Wim Wenders e tocada por Ry Cooder. Para “cantarem” estes retratos não precisam de uma voz. Precisam apenas de uma guitarra e um contrabaixo que, influenciados por uma certa vivência do *rock’n’roll*, conjuram anos de música e atravessam continentes, reunindo o fado e os *blues* na mesma canção.

*A Bunch of Meninos* é o mais recente capítulo de um dos mais singulares projetos musicais nascidos em Portugal ao longo da última década. No texto de Pedro Gonçalves que acompanha o disco, o músico fala deste projeto como «a narração de uma aventura de perseguição e sobrevivência, misto de dura realidade e estranho sonho, passado numa qualquer cidade sinuosa e cinzenta (...)».

Criado em 2002, o duo lisboeta é indissociável das influências e das vivências que geraram a sua música.

dia 7 | sáb | 21.30h  
Cineteatro Municipal João Mota, Sesimbra  
(página 14)



## Melech Mechaya volta a Sesimbra

Com uma sonoridade contagiante, com inspirações nas músicas cigana, árabe e dos balcãs, a formação, composta por João Craça, violino, Miguel Veríssimo, clarinete, André Santos, guitarra, João Novais, contrabaixo, e Francisco Caiado, percussão, é considerada como uma das mais excitantes bandas portuguesas do momento. Depois de em 2009 se estrear com *Budja Ba*, considerado o primeiro álbum português de música *klezmer*, os Melech Mechaya regressam agora com o novo disco *Cente Estranha*, editado em março de 2014. Com uma expansão notável a nível internacional, com meio milhão de visualizações no YouTube e atuações nos quatro cantos do mundo, este quinteto de Lisboa e Almada volta a subir ao palco do Cineteatro Municipal para mais um espetáculo cheio de vida.

dia 20 | sex | 21.30h  
Cineteatro Municipal João Mota, Sesimbra  
(página 15)

## União das Tribos no Cineteatro

Em 2013, Sérgio Lucas (vencedor do programa televisivo *Ídolos*, em 2004), António Côrte-Real (UHF), Wilson Silva (More Than a Thousand) e Cebola (UHF), decidem unir talentos e trabalhar num projeto comum. O grupo União das Tribos nasce assim de quatro músicos que acreditam ter «a música, no sangue, e o *rock*, na alma». Depois de um ano de promoção ao disco de estreia e de concertos um pouco por todo o país, a banda apresenta-se em 2015 com um espetáculo mais intimista, dividido em duas partes.

Numa o grupo apresenta algumas das suas canções despidas de arranjos elétricos, noutra desvendam novos temas que vão fazer parte do disco a ser lançado no último trimestre deste ano. Um concerto a não perder.



dia 28 | sáb | 21.30h  
Cineteatro Municipal João Mota, Sesimbra  
(página 15)



### Ciclo de Cinema Escritores Portugueses

No primeiro e último fim de semana do mês de fevereiro, a Sala Polivalente da Biblioteca Municipal recebe um ciclo de cinema dedicado a escritores portugueses. A iniciativa, com entrada gratuita, apresenta quatro filmes realizados a partir da vida e obra de José Saramago, Urbano Tavares Rodrigues, António Lobo Antunes e Carlos Oliveira.

José Saramago é o primeiro a ser apresentado, no dia 6, em *José & Pilar*, de Miguel Gonçalves Mendes. O filme retrata o dia a dia do casal, na sua casa e em viagens de trabalho por todo o mundo, revelando um Saramago desconhecido.

No dia seguinte é a vez de *O Adeus à Brisa*, de Possidónio Cachapa, que apresenta Urbano Tavares Rodrigues num diálogo honesto, no qual nos é revelada a vida do escritor tendo como pano de fundo os anos de ditadura em Portugal.

O ciclo prossegue no dia 27, com *Escrever, Escrever, Viver*, de Solveig Nordlund, que nos dá a conhecer António Lobo Antunes. Em 53 minutos o realizador expõe a vida do escritor, da infância à psiquiatria, passando pela guerra colonial, 25 de Abril, os livros e o cancro já ultrapassado, mas que deixou marcas.

*Sobre o Lado Esquerdo*, de Margarida Gil, e *&ETC*, de Cláudia Clemente, fecham o ciclo de cinema, no dia 28. O primeiro filme faz uma interpretação da obra de Carlos de Oliveira. A segunda película recorda alguns episódios da pequena editora &ETC, uma instituição sem fins lucrativos criada em 1973, ao longo de três décadas de funcionamento.

O Ciclo de Cinema Escritores Portugueses repete-se em março com outras adaptações de obras de escritores portugueses.

**dias 6, 7, 27 e 28**

Sala Polivalente, Biblioteca Municipal de Sesimbra  
(páginas 14 e 15)



### Sesimbra na Bolsa de Turismo de Lisboa

Promover Sesimbra e dar a conhecer as potencialidades do concelho enquanto destino turístico são os objetivos que levam a Câmara Municipal a marcar presença na Bolsa de Turismo de Lisboa. Nesta décima participação, o município volta a estar inserido no *stand* da Entidade Regional de Turismo da Região de Lisboa, com um espaço próprio, onde vai dar a conhecer o melhor da região.

Durante cinco dias, os visitantes vão poder provar alguns dos doces tradicionais de Sesimbra, numa mostra de doces, e ver alguns artesãos locais, que ao mostrar a sua arte dão a conhecer também a identidade do povo sesimbrense.

**de 25 de fevereiro a 1 de março**

Bolsa de Turismo de Lisboa  
(página 16)



## Domingos em Família

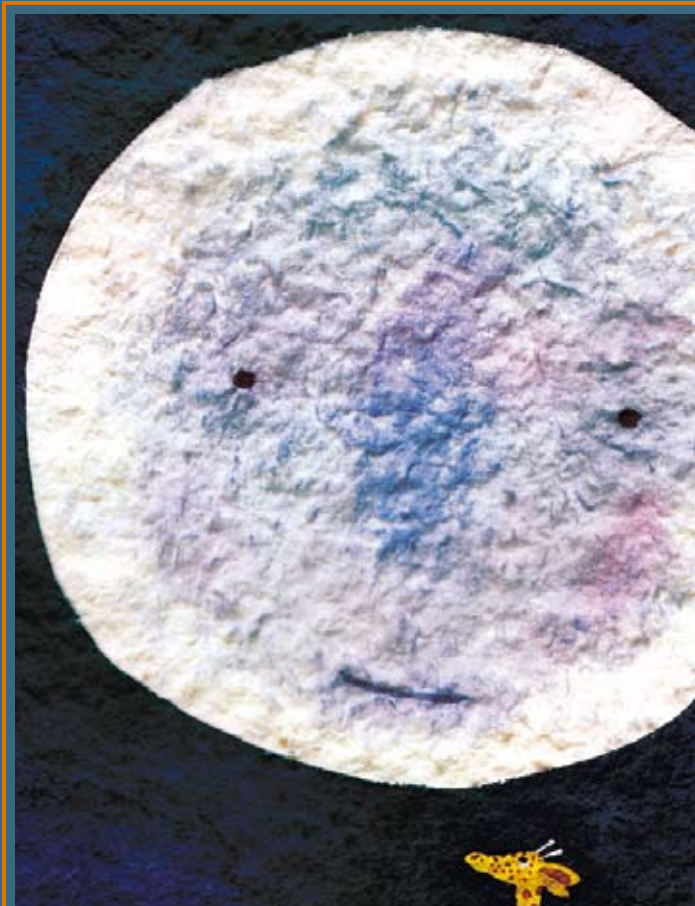
No programa deste mês dos Domingos em Família o Cineteatro Municipal recebe, uma vez mais, um conjunto de filminhos infantis pela Zero em Comportamento – Associação Cultural. Ao todo são nove curta-metragens, para maiores de 4 anos, produzidas por realizadores de diferentes países, que tem como objetivo principal elevar a literacia visual dos diversos públicos.

De acordo com a associação as sessões pretendem «complementar e diversificar os conteúdos das disciplinas escolares, abordando diferentes temáticas, que vão desde a natureza às artes, como a sexualidade, a sociedade, o racismo, a xenofobia, o *bullying*, a biodiversidade, a sustentabilidade, a conservação, a biologia, a música, a dança, o teatro, entre outras».

Desta vez, os filmes trazem ao grande ecrã histórias como a de uma comunidade de ratos que tudo vai fazer para salvar a sua casa ou de Buck, um rapaz com uma aparência muito especial. Mas também o sol promete surpreender o público ao revelar um mistério que é necessário resolver... mas há mais.

Em fevereiro junte-se aos pequenos e, em família, partam à descoberta dos filminhos infantis!

dia 22 | dom | 17h  
Cineteatro Municipal João Mota, Sesimbra  
(página 26)



## Hora do Conto

A Hora do Conto é uma atividade de animação do livro e da leitura, que se realiza aos sábados, na sala infantojuvenil da Biblioteca Municipal de Sesimbra, e às quintas-feiras, no Polo de Leitura da Quinta do Conde. As crianças são convidadas a entrar no mundo do “faz de conta” a partir da leitura ou dramatização de uma história com livros.

A iniciativa, dinamizada por técnicos da autarquia, visa promover o gosto pela leitura e estimular a imaginação e a criatividade dos mais pequenos. Este mês, a Hora do Conto acontece-se nos dias 14, 21 e 28, às 11 horas, na sala infantojuvenil, da Biblioteca Municipal de Sesimbra, e nos dias 5, 12, 18 e 26, às 15.30 horas, no Polo de Leitura da Quinta do Conde.

dias 14, 21 e 28 | sáb | 11h  
Sala infantojuvenil, da Biblioteca Municipal de Sesimbra  
dias 5, 12, 18 e 26 | qui | 15.30h  
Polo de Leitura da Quinta do Conde  
(página 24)



## Sabores da Nossa Terra na Moagem de Sampaio

A Moagem de Sampaio, símbolo da forte ligação de Sesimbra à atividade agrícola, é o cenário perfeito para receber a iniciativa *Sabores da Nossa Terra*, uma venda de produtos locais, como pão, queijos, frutas, legumes e doçaria, que decorre aos sábados e domingos, das 9.30 às 14 horas.

O objetivo é incentivar os pequenos produtores a prosseguirem as suas atividades, importantes para a salvaguarda de uma tradição agrícola que sempre existiu no concelho, sobretudo na freguesia do Castelo e, ao mesmo tempo, estreitar os laços com os consumidores, dando a conhecer aquilo que de melhor se cultiva e produz na nossa terra.

A feira é organizada pela Câmara Municipal em colaboração com um conjunto de produtores locais.

sábados e domingos | das 9.30 às 14h  
(página 16)



## Percurso pedestre no Parque da Ribeira

A galinha-de-água, o pato-real, o cágado-mediterrânico ou a boga-portuguesa podem ser observados no Parque da Ribeira, que tem entrada gratuita e está aberto das 6 às 23 horas. O espaço verde, com uma área de dois hectares, é constituído por uma rede de caminhos e pontes de madeira entre as árvores e as pequenas lagoas e por painéis interpretativos dispersos ao longo dos percursos.

Para dar a conhecer a fauna e flora do Parque da Ribeira, a Câmara Municipal e a Anime – Projecto de Animação e Formação promovem visitas guiadas ao local. Para além de apreciar a beleza e desfrutar da tranquilidade deste lugar, o visitante pode ainda saber mais sobre a biodiversidade existente no Parque.

todos os dias, das 6 às 23h  
Várzea da Quinta do Conde  
(página 21)

## Observação de aves na Lagoa Pequena

Com a chegada do tempo frio, a Lagoa Pequena começa a ser invadida pelas aves invernantes, como o zarro, a negrinha, o pato-colhereiro, a piadeira, a frisada, a marrequinha e a águia-sapeira, que vão coabitar no local até ao fim do inverno.

Às quartas, sextas e sábados os visitantes e sobretudo os adeptos destes novos inquilinos têm a possibilidade de observar o comportamento das diferentes espécies.

O Espaço Interpretativo da Lagoa Pequena está aberto das 8.30 às 12.30 e das 14 às 17 horas. Se ainda não visitou este lugar único nesta época do ano, equi-pe-se a rigor e descubra as novas cores da Lagoa Pequena.



quartas, sextas e sábados (exceto feriados)  
| das 8.30 às 12.30 e das 14 às 17h  
Espaço Interpretativo da Lagoa Pequena, Lagoa de Albufeira  
(página 22)



Desfile do Grupo Feminino de Afro-axé Tripa Mijona | dia 14



Desfile das Escolas de Samba e Grupos de Axé | dias 15 e 17



Enterro do Bacalhau | dia 18



Cegadas de Sesimbra | dia 21

de Afro-axé Tripa Mijona | dia 14

dia 1 | dom | 17h

#### DOCUMENTÁRIO

### Cabo Espichel

- Em Terras

### de Um Mundo Perdido

de Carlos Sargedas

• Destinatários: maiores de 6 anos

• Bilhete: 5 €

Cineteatro Municipal

João Mota, Sesimbra

Org.: Carlos Sargedas

dia 6 | sex | 21.30h

#### CICLO DE CINEMA

### ESCRITORES

### PORTUGUESES

### José & Pilar

de Miguel Gonçalves

Mendes; Documentário;

Portugal; 2010; 125 min.; M/12

• Entrada gratuita

Sala Polivalente, Biblioteca

Municipal de Sesimbra

Org.: Artemrede

dia 7 | sáb | 16h

#### CICLO DE CINEMA

### ESCRITORES

### PORTUGUESES

### O Adeus à Brisa

de Possidónio Cachapa;

Documentário; Portugal;

2008; 55 min.; M/12

• Entrada gratuita

Sala Polivalente, Biblioteca

Municipal de Sesimbra

Org.: Artemrede

dia 7 | sáb | 21.30h

#### CONCERTOS

### DE INVERNO

### Dead Combo

A Bunch of Meninos

• Destinatários: maiores de 6 anos

• Bilhete: 10 €

Cineteatro Municipal

João Mota, Sesimbra

Apoio: Rádio Renascença

dia 7 | sáb | 23h

#### CARNAVAL

### Baile Trapalhão

Sociedade Musical Sesimbrense

Org.: SM Sesimbrense

dia 8 | dom | 15h

#### CARNAVAL

### Ensaio Técnico pelas

### Escolas de Samba

### e Grupos de Axé

Avenida 25 de Abril,

Rua da Fortaleza e Avenida

dos Naufragos, Sesimbra

dia 14 | sáb | 16.30h

#### CARNAVAL

### Desfile do Grupo

### Feminino de Afro-axé

### Tripa Mijona

Avenida 25 de Abril,

Rua da Fortaleza e Avenida

dos Naufragos, Sesimbra

Org.: CM Sesimbra e Tripa Associação

dia 14 | sáb | 22.30h

#### CARNAVAL

### Noite Dominó

### - Trio Bigodes

Avenida 25 de Abril,

Rua da Fortaleza e Avenida

dos Naufragos, Sesimbra

Org.: CM Sesimbra e Associação

Recreativa Bigodes de Rato

#### \* BILHETEIRA

#### DO CINETEATRO

• Estudantes até 25 anos

e seniores (mais de 65 anos):

30% de desconto

• Crianças até 12 anos:

50% de desconto

• Reservas: 21 223 40 34

#### BILHETEIRA

#### NA QUINTA DO CONDE

Loja Ond@Jovem

• Tel.: 21 210 22 31

• de terça a sábado, das 14 às 20h

de 14 a 17 | sáb a ter

#### CARNAVAL

### Cegadas

dia 14 | sáb

15h | Fortaleza

de Santiago, Sesimbra

21h | Restaurante Retiro

do Conde, Lagoa de Albufeira

dia 15 | dom

16h | Grupo Desportivo

União de Azoia

17h | Restaurante Retiro

do Meco, Aldeia do Meco

18h | Pastelaria O Mel

da Manhã, Zambujal de Baixo

dia 16 | seg

20.30h | Café Carioca,

Aiana de Cima

21.30h | Café Baratinha, Caixas

dia 17 | ter

18h | Grupo Desportivo

de Alfarrim

Org.: CM Sesimbra e grupos de cegadas

de 14 a 17 | sáb a ter

#### CARNAVAL

### Bailes de Carnaval

Sociedade Musical Sesimbrense

Clube Sesimbrense

Núcleo Sportinguiста

de Sesimbra

dia 15 | dom | 14h

#### CARNAVAL

### Desfile das Escolas

### de Samba e Grupos

### de Axé

Avenida 25 de Abril,

Rua da Fortaleza e Avenida

dos Naufragos, Sesimbra

Org.: CM Sesimbra, Escolas de Samba

e Grupos de Axé

dia 17 | ter | 14h

#### CARNAVAL

### Desfile das Escolas

### de Samba e Grupos

### de Axé

Avenida 25 de Abril,

Rua da Fortaleza, Avenida

dos Naufragos, Sesimbra

Org.: CM Sesimbra, Escolas de Samba

e Grupos de Axé

dia 18 | qua | 21.30h

#### CARNAVAL

### Enterro do Bacalhau

• Percorso: Rua Professor

Dr. Fernandes Marques,

Avenida dos Naufragos, Largo

da Marinha (1.ª paragem),

Rua da Fortaleza, Largo de

Bombaldas, Largo do Município

(2.ª paragem), Rua da República

e Largo José António Pereira

(3.ª paragem)

Vila de Sesimbra

Org.: CM Sesimbra e GRES Unidos

de Vila Zimbra

dia 20 | sex | 21.30h

#### MÚSICA

### Melech Mechaya

Gente Estranha

• Destinatários: maiores de 6 anos

• Bilhete: 7,5 €

Cineteatro Municipal

João Mota, Sesimbra

dia 21 | sáb | 21.30h

#### TEATRO

### Cegadas de Sesimbra

• Destinatários: maiores

de 6 anos

• Bilhete: 3 €\*

Cineteatro Municipal

João Mota, Sesimbra

dia 26 | qui | 14.30h

#### O BAÚ DOS FILMES

### O Pátio das Cantigas

de Francisco Ribeiro;

Comédia; 127 min.

• Destinatários: idosos

dos centros de dia, IPSS e lares

• Inscrições: 21 228 85 88 / ana.

marinho@cm-sesimbra.pt

• Oferta de pipocas

Sala Polivalente, Biblioteca

Municipal de Sesimbra

dia 27 | sex | 21.30h

#### CICLO DE CINEMA

### ESCRITORES

### PORTUGUESES

### Escrever, Escrever, Viver

de Solveig Nordlund;

Documentário; Portugal;

2009; 53 min.; M/12

• Entrada gratuita

Sala Polivalente, Biblioteca

Municipal de Sesimbra

Org.: Artemrede

dia 28 | sáb | 16h

#### CICLO DE CINEMA

### ESCRITORES

### PORTUGUESES

### Carlos de Oliveira

### - Sobre o Lado

### Esquerdo

de Margarida Gil;

Documentário; Portugal;

2007; 50 min.; M/12

#### &ETC

de Cláudia Clemente;

Documentário; Portugal;

2007; 23 min.; M/6

• Entrada gratuita

Sala Polivalente, Biblioteca

Municipal de Sesimbra

Org.: Artemrede

dia 28 | sáb | 21.30h

#### MÚSICA

### União das Tribos

• Destinatários: maiores de 6 anos

• Bilhete: 5 €

(10 € com oferta de CD)

Cineteatro Municipal

João Mota, Sesimbra

#### a decorrer...

quintas | 20.30h

### Danças de Salão

Clube Sesimbrense

Org.: Clube Sesimbrense

domingos | 15h

### Matinés Dançantes

Sociedade Musical Sesimbrense

Org.: Sociedade Musical Sesimbrense

### Aulas de Música

Vários Instrumentos

Clube Sesimbrense

Org.: Clube Sesimbrense

#### MÚSICA E DANÇA

### Artemrede e Município

### de Sesimbra

### procuram músicos!

A dança e música vão unir-se

no espetáculo Rosa-Cão, um

solo com a participação de

uma orquestra local. Pedro

Gonçalves (Dead Combo)

procura músicos do concelho

para participar nesta aventura.

• Requisitos: capacidade de

improvisar; saber ler com fluidez

partituras; capacidade de trabalho

em grupo; disponibilidade durante

uma semana para trabalhar a

música do espetáculo.

• Instrumentos: violinos; viola;

contrabaixo; percussão; piano;

trompete; saxofone tenor/alto;

clarinete; oboé.

• Informações e inscrições: 21 228

87 15 | cineteatro@cm-sesimbra.pt





Melodias Climáticas | de 10 a 28



As Nossas Memórias Têm Futuro



Líder de Yoga do Riso | dias 7 e 8



O Que Eu Queria Era Ver os Meus Pais Juntos: As Crianças e o Divórcio | dia 7

de 6 a 22  
EXPOSIÇÃO  
**Bastidores do Samba**  
• de segunda a sexta, das 15 às 17.30, sábados, domingos e feriados, das 15 às 18h  
**Sala Multiusos, Fortaleza de Santiago**

até dia 7  
EXPOSIÇÃO DE PINTURA  
**Martin Creese Paintings 2014**  
de Martin Creese  
**Átrio da Biblioteca Municipal de Sesimbra**

dias 8 e 22 | dom | das 10 às 18h  
FEIRA DAS ARTES E DO ARTEANATO  
**Zimbr'Arte**  
Praça da Califórnia, Sesimbra  
Org.: CM Sesimbra e JF Santiago

de 10 a 28  
EXPOSIÇÃO DE PINTURA  
**Do Real ao Imaginário**  
de Jorge Rebelo  
**Átrio da Biblioteca Municipal de Sesimbra**

de 10 a 28  
EXPOSIÇÃO DE PINTURA  
**Melodias Climáticas**  
de Jorge Rebelo  
**Piso 1, Biblioteca Municipal de Sesimbra**

dias 15 e 22 | dom | das 10 às 18h  
**Feira das Antiguidades, Artes e Artesanato**  
Parque da Vila, Quinta do Conde  
Org.: CM Sesimbra e JF Quinta do Conde



**Feira das Antiguidades, Artes e Artesanato**  
No terceiro e quarto domingo do mês, das 10 às 18 horas, o Parque da Vila, na Quinta do Conde, recebe mais uma Feira das Antiguidades, Artes e Artesanato. No certame pode encontrar verdadeiras relíquias e preciosidades de outras épocas ou objetos feitos pelas mãos de artesãos locais a partir de diversos materiais. A iniciativa é organizada pela Câmara Municipal e Junta de Freguesia da Quinta do Conde.

dias 15 e 22 | dom | das 10 às 18h  
**Parque da Vila, Quinta do Conde**

25 FEV a 1 MAR  
**Bolsa de Turismo de Lisboa**  
Participação da autarquia no stand da Entidade Regional de Turismo da Região de Lisboa.  
**Feira Internacional de Lisboa, Parque das Nações**

a decorrer...  
EXPOSIÇÃO ITINERANTE DE LIVROS  
**PARA A 12 INFÂNCIA Falar de... Como é Bom Partilhar Para o Mundo Melhorar**  
de 2 a 13  
**Jardim de Infância do Centro Paroquial do Bem-estar Social do Castelo**  
de 16 a 27

**Jardim de Infância da Cercizimbra**  
• Destinatários: crianças, famílias e profissionais ligados à infância  
• Entidades promotoras: CMS/Biblioteca Municipal e Cercizimbra/ELI  
• Projeto no âmbito do Ano Europeu para o Desenvolvimento  
Org.: creches e jardins de infância das IPSS do concelho

sábados e domingos | das 9.30 às 14h  
**Sabores da Nossa Terra**  
Venda de Produtos Locais  
**Moagem de Sampaio**

EXPOSIÇÃO  
**As Nossas Memórias Têm Futuro**  
• das 10 às 12.30 e das 14 às 17.30h  
**Quartel dos Artilheiros, Fortaleza de Santiago**

dia 7 | sáb | das 10 às 13h  
**À CONVERSA... O Que eu Queria Era Ver os Meus Pais Juntos: As Crianças e o Divórcio**  
Como minimizar o impacto negativo do divórcio, estratégias e formas de lidar para pais e filhos  
Coaching e intervenção infantil com a psicóloga Susana Silva.  
• Destinatários: pais, encarregados de educação e técnicos ligados à área da educação  
• Preço: 8 €  
• Limite: 15 participantes  
**Espaço Zambujal**  
Org.: JF Castelo

dias 7 e 8 | sáb e dom | das 9 às 19.30h  
**FORMAÇÃO Líder de Yoga do Riso**  
Como atingir estabilidade emocional e relações harmoniosas  
Aprenda a dinamizar sessões de risoterapia para crianças, jovens, doentes, idosos e em empresas.  
• Informação e inscrições: 23 942 33 38 / 91 102 27 10 / rir@escoladoriso.com / www.escoladoriso.com  
• sessão gratuita aberta ao público no sábado das 9.30 às 11h  
• na segunda-feira, dia 9, os formandos irão colocar em prática o que aprenderam em sessões de demonstração de ação social no lar e ATL da Santa Casa da Misericórdia de Sesimbra  
**Espaço Oriental, Rua Sá de Miranda, Quinta do Conde**  
Org.: Associação Escola do Riso

dia 12 | qui | 14.30h  
**A ARTE DO SABER Eu Também Vou no Carnaval de Sesimbra**  
• Destinatários: idosos com razoável destreza manual dos centros de dia, IPSS e lares  
• Inscrições: 21 228 85 88 / ana.marinheiro@cm-sesimbra.pt  
**Sala Polivalente, Biblioteca Municipal de Sesimbra**

dia 14 | sáb | 15h  
**APRESENTAÇÃO DE LIVRO O Último Europeu de Miguel Real**  
**Sala Polivalente, Biblioteca Municipal de Sesimbra**

dia 21 | sáb | das 10 às 13h  
**À CONVERSA... Hiperatividade e Défice de Atenção**  
Caraterísticas, implicações e intervenção  
Coaching e intervenção infantil com a psicóloga Susana Silva.  
• Destinatários: pais, encarregados de educação e técnicos ligados à área da educação  
• Preço: 8 €  
• Limite: 15 participantes  
**Espaço Zambujal**  
Org.: JF Castelo

dia 21 | sáb | 15h  
**CONFERÊNCIA Comunicação Social em Sesimbra**  
• Integrada no Ciclo de Conferências do Rotary Clube de Sesimbra  
**Sala Polivalente, Biblioteca Municipal de Sesimbra**

inscrições...  
**Curso de Nadador-Salvador**  
• Destinatários: maiores de 18 anos; possuir robustez física e psíquica, comprovada por atestado médico  
• Duração: 135 horas  
• Objetivo: formar recursos humanos na área da vigilância, socorro, salvamento e assistência aos banhistas  
• Informação e inscrições: 21 223 30 48 / Delegação Marítima de Sesimbra  
**Piscina Municipal de Sesimbra**  
Promotor: Instituto de Socorros a Náufragos | Apoio: Capitania de Portos de Setúbal e Sesimbra e CM Sesimbra

a decorrer...  
terças e quintas | das 10 às 11.30h  
**FORMAÇÃO Informática Sénior**  
• Destinatários: maiores de 18 anos  
• Objetivos: conhecimentos na ótica do utilizador, pesquisa no catálogo da Biblioteca, navegação na internet e criação de e-mail  
• Inscrições: 21 228 85 88 / biblioteca@cm-sesimbra.pt  
**Sala Polivalente, Biblioteca Municipal de Sesimbra**

quartas e sextas | manhã  
**CERTIFICAÇÃO AMRS.Sesimbra Qu@lifica**  
• Objetivo: certificar competências adquiridas em tecnologias de informação e comunicação  
• Inscrições: 21 228 85 88 / biblioteca@cm-sesimbra.pt  
**Sala Polivalente, Biblioteca Municipal de Sesimbra**



Da Moagem de Sampaio às Pegadas | dia 1



Terras e Serra do Risco | dia 8



Fojo e a História do Risco | dia 14



Lapa da Furada | dia 22

dia 1 | dom | 9h

**PASSEIO DE JEEP E PEDESTRE****Da Moagem de Sampaio às Pegadas**

- Preço: 15 € (primeira criança até 12 anos grátis)
- Duração: manhã
- Grau de dificuldade: médio / baixo
- Inscrições e informações: 93 845 80 58 / 91 342 69 56 / sesimbrasafari@gmail.com
- Ponto de encontro: parque da Moagem de Sampaio**
- Org.: Sesimbra Safari

dia 7 | sáb | 9h

**PASSEIO DE JEEP E PEDESTRE****Cabo Espichel**

- Preço: 15 € (primeira criança até 12 anos grátis)
- Duração: manhã
- Grau de dificuldade: médio / baixo
- Inscrições e informações: 93 845 80 58 / 91 342 69 56 / sesimbrasafari@gmail.com
- Ponto de encontro: GDU Azoia**
- Org.: Sesimbra Safari

dia 7 | sáb | 10h

**PASSEIO PEDESTRE Medos do Penedo**

- Preço: 6 € (menores de 10 anos grátis)
- Inscrições e informações: 265 227 685 / sal@sal.pt / www.sal.pt
- Ponto de encontro: entrada do parque de campismo Campimeco, Praia das Bicas, Aldeia do Meco**
- Org.: SAL – Sistemas de Ar Livre

dia 8 | dom | 9h

**PASSEIO DE JEEP E PEDESTRE****Terras e Serra do Risco**

- Preço: 15 € (primeira criança até 12 anos grátis)
- Duração: manhã
- Grau de dificuldade: médio
- Inscrições e informações: 93 845 80 58 / 91 342 69 56 / sesimbrasafari@gmail.com
- Ponto de encontro: parque da Docapesca**
- Org.: Sesimbra Safari

dia 8 | dom | 9.30h

**ESCALADA Portugal dos Pequeninos**

- Preço: 17 €
- Duração: manhã
- Grau de dificuldade: alto
- Inscrições: até 6 de fevereiro
- Informações: 21 084 89 19 / info@vertentenatural.com
- Ponto de encontro: loja nº 6, junto aos centros de mergulho, Porto de Abrigo de Sesimbra**
- Org.: Vertente Natural

dia 14 | sáb | 9h

**PASSEIO DE JEEP E VISITA ÀS CAVES****Rota da Arrábida**

- Preço: 20 € (primeira criança até 12 anos grátis)
- Duração: manhã
- Grau de dificuldade: baixo
- Inscrições e informações: 93 845 80 58 / 91 342 69 56 / sesimbrasafari@gmail.com
- Ponto de encontro: parque da Moagem de Sampaio**
- Org.: Sesimbra Safari

dia 14 | sáb | 9.30h

**PASSEIO PEDESTRE Fojo e a História do Risco**

- Preço: 9 € (menores de 11 anos, inclusive, desconto de 50%)
- Duração: manhã
- Grau de dificuldade: médio / baixo
- Inscrições: até 13 de fevereiro
- Informações: 21 084 89 19 / info@vertentenatural.com
- Ponto de encontro: Serra da Arrábida**
- Org.: Vertente Natural

dia 15 | dom | 9h

**PASSEIO DE JEEP E PEDESTRE****Rota das Pegadas**

- Preço: 15 € (primeira criança até 12 anos grátis)
- Duração: manhã
- Grau de dificuldade: médio / baixo
- Inscrições e informações: 93 845 80 58 / 91 342 69 56 / sesimbrasafari@gmail.com
- Ponto de encontro: estacionamento junto ao GD Sesimbra**
- Org.: Sesimbra Safari

dia 21 | sáb | 9h

**PASSEIO DE JEEP E PEDESTRE****Do Cabo Espichel à Lagoa**

- Preço: 20 € (primeira criança até 12 anos grátis)
- Duração: manhã
- Grau de dificuldade: médio / baixo
- Inscrições e informações: 93 845 80 58 / 91 342 69 56 / sesimbrasafari@gmail.com
- Ponto de encontro: GDU Azoia**
- Org.: Sesimbra Safari

dia 22 | dom | 9h

**PASSEIO DE JEEP E VISITA ÀS CAVES Rota da Arrábida**

- Preço: 20 € (primeira criança até 12 anos grátis)
- Duração: manhã
- Grau de dificuldade: baixo
- Inscrições e informações: 93 845 80 58 / 91 342 69 56 / sesimbrasafari@gmail.com
- Ponto de encontro: parque da Moagem de Sampaio**
- Org.: Sesimbra Safari

dia 22 | dom | 9.30h

**ESPELEOLOGIA Lapa da Furada**

- Preço: 35 €
- Duração: 1 dia
- Grau de dificuldade: médio / alto
- Inscrições: até 20 de fevereiro
- Informações: 21 084 89 19 / info@vertentenatural.com
- Ponto de encontro: GDU Azoia**
- Org.: Vertente Natural

dia 28 | sáb | 9h

**PASSEIO DE JEEP E PEDESTRE****Da Moagem de Sampaio às Pegadas**

- Preço: 15 € (primeira criança até 12 anos grátis)
- Duração: manhã
- Grau de dificuldade: médio / baixo
- Inscrições e informações: 93 845 80 58 / 91 342 69 56 / sesimbrasafari@gmail.com
- Ponto de encontro: parque da Moagem de Sampaio**
- Org.: Sesimbra Safari

inscrições...

**DESPORTO****Piscina de Sesimbra**

- Hidroginástica, Hidrosénior, Adultos - Natação Pura, Adaptação ao Meio Aquático, Aprendizagem, Iniciação, Transição, Natação para Bebés, Natação Livre (sem orientação técnica) e Natação Recreativa (sem orientação técnica)*
- Informações: desporto@cm-sesimbra.pt e 21 013 50 10 / 21 013 55 96 (Piscina)
  - Inscrições: segunda a sexta, das 7.45 às 21h, sábados, das 9 às 19h
  - Avanida da Liberdade, Sesimbra**

segunda a sexta | das 9.30 às 11.30h

**Sempre a Mexer para Não Envelhecer**

- Preço: 4 € por mês
- Destinatários: maiores de 55 anos
- A mensalidade tem uma redução caso o utente participe numa das outras três atividades
- Inscrições e informações: 21 228 82 37 / Serviço de Ação Social





Gente Ativa | segundas e quartas

Centro Municipal de Atividades  
Náuticas | sábadosClube Equilíbrio e Bem-estar  
| segunda a quarta

Brinca Tênis | sábados

### segundas e quartas | das 18.15 às 19.10 horas **Gente Ativa**

- Destinatários: dos 18 aos 55 anos
  - Preço: 10 € por mês
  - Inscrições e informações: 21 223 30 77 / grupodesportivosesimbra@gmail.com
- Grupo Desportivo de Sesimbra**

### segundas e quartas **Mexe-te!**

- segundas | das 19 às 20h**  
**Escola Básica de Sampaio**  
**quartas | das 19.15 às 20.15h**  
**Piscina de Sesimbra**
- Destinatários: dos 5 aos 15 anos
  - Preço: 10 € por mês (para os beneficiários do escalão A da Ação Social Escolar o custo é de 2,50 € e para os do escalão B é de 5 €)
  - Inscrições e informações: 93 998 24 85 / desporto@cm-sesimbra.pt
- Escola Básica de Sampaio e Piscina de Sesimbra**

### sábados | das 9 às 12.30h **Centro Municipal de Atividades Náuticas**

- Destinatários: dos 6 aos 15 anos
  - Preço: 10 € por mês (para os beneficiários do escalão A da Ação Social Escolar o custo é de 2,50 € e para os do escalão B é de 5 €)
  - Inscrições e informações: 93 998 02 22 / desporto@cm-sesimbra.pt
- Lagoa de Albufeira**

### a decorrer...

#### segunda a quarta | das 10 às 12h

### ATIVIDADES LÚDICAS **Clube Equilíbrio e Bem-estar**

Yoga do riso, danças e cantares, movimentos preventivos, animação cognitiva, medição da tensão arterial, workshops diversos e passeios a pé.

- Preço: 13 € (+ quota 2 €)
  - Inscrições: 96 364 15 89 / equilibrio.bemestar@hotmail.com
- Rua Infante D. Henrique, lote 2765, Quinta do Conde**

#### segundas e quintas | 19.30h

### **Krav Maga** **Clube Sesimbrense**

Org.: Clube Sesimbrense

#### terças e quintas | das 11 às 11.45h quartas e sextas | das 16 às 16.45h

### ATIVIDADE FÍSICA **Corpo em Movimento Sénior**

Promoção da melhoria da qualidade de vida, através dos benefícios da prática de atividade física regular, promovendo também a melhoria da autonomia funcional através da estimulação motora.

- Destinatários: maiores de 50 anos
  - Inscrições: 21 087 08 45 / 96 241 73 27
- Espaço Zambujal**

Org.: JF Castelo



### **Combate à obesidade infantil**

Estão abertas inscrições para o projeto de prevenção e combate à obesidade infantil, *Mexe-te!*, direcionado a crianças e jovens com idades compreendidas entre os 5 e os 15 anos. O *Mexe-te!* alia três vertentes: educação física, nutrição e acompanhamento psicológico. O objetivo é identificar e encaminhar casos problemáticos para o programa de reeducação alimentar e de atividade física. As aulas decorrem às segundas, na EBI de Sampaio, das 19 às 20 horas, e às quartas, na Piscina de Sesimbra, das 19.15 às 20.15 horas. Mais informações em [www.cm-sesimbra.pt](http://www.cm-sesimbra.pt).

segundas | das 19 às 20h  
**Escola Básica de Sampaio**  
quartas | das 19.15 às 20.15h  
**Piscina de Sesimbra**

#### terças e quintas | das 20 às 21.30h **Krav Maga** **CIPA, Quinta do Conde**

Org.: MGBBoos

#### terças e quintas **Yoga** **Clube Sesimbrense**

Org.: Clube Sesimbrense

#### sábados | das 11 às 12h **Brinca Tênis**

- Destinatários: crianças dos 4 aos 6 anos
  - Objetivo: dar a conhecer a modalidade e colaborar no desenvolvimento psicomotor através de exercícios de deslocação, manuseamento e leitura de movimentação de objetos, cuja aprendizagem será útil na prática futura de qualquer atividade desportiva
  - Informações: 96 968 79 37 / geral@ctsesimbra.pt
- Centro Municipal de Tênis de Sesimbra, Maçã**  
Org.: Clube Escola de Tênis de Sesimbra | Apoio: CM Sesimbra e JF Castelo

#### **Parque da Ribeira - Quinta do Conde**

- Acesso pelo Parque do Pingo Doce
  - todos os dias, das 6 às 23h
- Várzea da Quinta do Conde**

#### **Skate Park**

Espaço desportivo, composto por diversas rampas para a prática do skate e BMX.  
**Junto ao Parque da Vila, na Quinta do Conde**



Desfile dos Estabelecimentos de Educação e Ensino do Concelho | dia 13



Desfile Trapalhão | dia 14



Cortejo de Fantasias de Palhaço | dia 16



Cavalhadas | dia 17

dia 13 | sex | 10.30h

#### CARNAVAL

### Desfile dos Estabelecimentos de Educação e Ensino do Concelho

**Avenida 12 de Maio, Quinta do Conde**

Org.: CM Sesimbra | Apoio: JF Quinta do Conde

dia 14 | sáb | 11h

#### CARNAVAL

### Concurso Infantil de Fantasias

• Inscrições: até 11 de fevereiro

• Informação:

www.cm-sesimbra.pt

**Fortaleza de Santiago, Sesimbra**

dia 14 | sáb | 14h

#### CARNAVAL

### Concurso Infantil de Fantasias

• Inscrições: dia 14,

das 10 às 14 horas

**Salão da Junta de Freguesia da Quinta do Conde**

dia 14 | sáb | 15h

#### CARNAVAL

### Desfile Trapalhão

**Percurso: Largo da Junta de Freguesia da Quinta do Conde, Avenida Cova dos Vidros e Parque da Vila, Quinta do Conde**

Org.: CM Sesimbra, JF Quinta do Conde e movimento associativo

dia 16 | seg | 15h

#### CARNAVAL

### Cortejo de Fantasias de Palhaço

**Praça da Califórnia, Avenida 25 de Abril, Rua da Fortaleza e Largo da Marinha, Sesimbra**

dia 17 | ter | 15h

#### CARNAVAL

### Cavalhadas

**Largo das Forças Armadas, Alfarim**

Org.: Grupo Desportivo de Alfarim

| Apoio: CM Sesimbra

a decorrer

### Gabinete de Psicologia

Apoio personalizado à comunidade pela psicóloga Teresa Alvarez.

• Informação: 21 228 82 18

/ 96 945 35 22 / santacasa.

gabinetepsicologia@gmail.com

**Santana, Sesimbra**

Org.: Santa Casa

da Misericórdia de Sesimbra

terças e quintas | 15.30h

### Venha Conhecer a Lota de Sesimbra

Visitas guiadas às zonas de leilão e descarga de peixe.

• Informação e inscrições:

93 245 60 98 / 93 740 59 04 /

Posto de Turismo

quartas

#### VISITAS GUIADAS

### Biblioteca Municipal

• Inscrições: 21 228 85 88 /

biblioteca@cm-sesimbra.pt

quartas, sextas e sábados (exceto feriados), das 8.30

às 12.30 e das 14 às 17h

#### OBSERVAÇÃO DE AVES

### Lagoa Pequena

• Preço: 2,10 € (adultos);

1,50 € (maiores de 60 anos);

1 € (crianças e jovens

entre os 6 e os 18 anos)

• Entrada gratuita

(crianças até aos 6 anos)

• Marcações: 93 998 22 92 /

info.lagoapequena@

cm-sesimbra.pt /

www.cm-sesimbra.pt /

lagoapequena

**Espaço Interpretativo da Lagoa**

**Pequena, Lagoa de Albufeira**

Org.: ICNF e CM Sesimbra



### Concursos Infantis de Fantasias de Carnaval

A Fortaleza de Santiago e o salão da Junta de Freguesia da Quinta do Conde acolhem,

no dia 14, o Concurso

Infantil de Fantasias de Carnaval. A iniciativa

divide-se em três

escalões: até aos 3

anos, dos 4 aos 7 e dos

8 aos 10 anos. Os três

primeiros lugares são

escolhidos por um

júri que irá selecionar

as fantasias mais

originais. No final,

todos os pequenos

foliões receberam

brindes de participação

e os vencedores de cada

escalão um prémio

surpresa.

dia 14 | sáb

11h | Fortaleza de Santiago

14h | Salão da Junta de

Freguesia da Quinta do Conde

quartas | 10.30h

#### ATIVIDADES

### RECREATIVAS, LÚDICAS E DE LAZER

#### 4.ªs Seniores

dia 4

Documentários / Filmes /

Contos

dia 11

À Conversa com

o Padre Eduardo

dia 18

Cantigas de Todos

os Tempos

dia 25

Clube Ativo

• Destinatários:

maiores de 65 anos

• Inscrições: 21 087 08 45 /

96 241 73 27

• Limite: 20 participantes

**Espaço Zambujal**

Org.: JF Castelo

quartas | das 15 às 18h

### Artesanato Vivo

Francisca Baptista

Renda de Bilros

Posto de Turismo,

Fortaleza de Santiago

quarta a domingo | das 9

às 12.30 e das 14 às 17.30h

### Núcleo Museológico

da Moagem

de Sampaio

• Informação: 21 228 85 00 /

museu@cm-sesimbra.pt

**Estrada Nacional 379, Sampaio**

sábados | a partir das 14h

#### VISITAS GUIADAS

### Moinho do Outeiro

• Preço: 2 €

• Informação e marcações:

91 753 18 28 (Luís Rocha)

**Estrada Municipal 569, Azoia**

sábados e domingos |

das 10 às 18 horas

### Artesanato Vivo

Fernanda Lopes

Trabalhos em croché,

artes decorativas e pintura

Ana Ribeiro

Bordados

Manuel André

Trabalhos em madeira,

pedras da calçada

e nós de marinhoiro

Ana Paula Fidalgo

Trabalhos em croché,

bordados e outras artes

decorativas

Lucinda Almeida

Trabalhos em escamas

de peixe

Joaquim Viegas

Trabalhos em pedra

Armanda Cachão

Artes decorativas,

bonequeiro e pintura

Sónia Silva

Trabalhos em tecido e croché

Mutti

Trabalhos em tecido

Posto de Turismo,

Fortaleza de Santiago

### Loja de Artesanato

Objetos de artesanato,

peças de arte, doces típicos,

compotas e licores regionais

sob o tema Sesimbra é Peixe.

Posto de Turismo,

Fortaleza de Santiago

#### PEGADAS

#### DE DINOSSÁURIOS

### Núcleo Interpretativo

do Monumento

Natural da Pedreira

do Avelino

• Informação: 21 228 82 06 / 7 /

museu@cm-sesimbra.pt

**Rua do Forno da Cal, Zambujal**





O Urso e o Gato Selvagem | dia 5



Os Três Bandidos | dia 26



Maruxa | quintas



A Fuga da Ervilha | sextas

**HORA DO CONTO**

dia 3 | ter | 10.30h  
**ESPAÇO BEBETECA**  
**Um Conto e Dois Passos...**

- Destinatários: crianças até aos 3 anos acompanhadas pelos pais
- Inscrições: 21 228 85 49 / ines.santos@cm-sesimbra.pt

**Polo de Leitura da Quinta do Conde**

dia 5 | qui | 15.30h  
**O Urso e o Gato Selvagem**  
 de Kazumi Yumoto, com ilustrações de Komako Sakai

- Destinatários: pais e crianças

**Polo de Leitura da Quinta do Conde**

dia 12 | qui | 15.30h  
**A Que Sabe a Lua**  
 de Michael Grejniec

- Destinatários: pais e crianças

**Polo de Leitura da Quinta do Conde**

dia 14 | sáb | 11h  
**Perfeito para Dois**  
 de Tracey Corderoy e Rosalind Beardshaw

- Destinatários: pais e crianças

**Sala do Conto, Biblioteca Municipal de Sesimbra**

dia 18 | qui | 15.30h  
**Et pourquoi?**  
 de Michel Van Zeveren, com adaptação de Inês Santos

- Destinatários: pais e crianças

**Polo de Leitura da Quinta do Conde**

dia 21 | sáb | 11h  
**DESCOBRINDO A BEBETECA**  
**Onde Está a História? Nuaahhh...! Há! Há!**

- Destinatários: crianças até aos 3 anos acompanhadas pelos pais

**Sala Infantojuvenil, Biblioteca Municipal de Sesimbra**

dia 25 | qua | 14.30h  
**HOJE TEMOS VISITAS... A Avó Vem à Biblioteca Contar Histórias**

- Destinatários: alunos do pré-escolar e 1.º ciclo
- Inscrições: 21 228 85 88 / servicos.educativos@cm-sesimbra.pt
- Serviços e Projetos Educativos
- Projeto de Voluntariado

**Sala Infantojuvenil, Biblioteca Municipal de Sesimbra**

dia 26 | qui | 15.30h  
**Os Três Bandidos**  
 de Tomi Ungerer

- Destinatários: pais e crianças

**Polo de Leitura da Quinta do Conde**

dia 28 | sáb | 11h  
**Os Três Bandidos**  
 de Tomi Ungerer

- Destinatários: pais e crianças

**Sala do Conto, Biblioteca Municipal de Sesimbra**

a decorrer...

terças  
**O Dia em Que os Lápis Desistiram**  
 de Drew Daywalt, com ilustrações de Oliver Jeffers

- Destinatários: alunos do pré-escolar dos infantários públicos e privados do concelho
- Inscrições: 21 228 85 88 / servicos.educativos@cm-sesimbra.pt
- Serviços e Projetos Educativos

**Sala Infantojuvenil, Biblioteca Municipal de Sesimbra**

quintas  
**Maruxa**  
 de Eva Mejuto, com ilustrações de Mafalda Milhões

- Destinatários: alunos do 1.º e 2.º ano do 1.º ciclo
- Inscrições: 21 228 85 88 / servicos.educativos@cm-sesimbra.pt
- Serviços e Projetos Educativos

**Sala Infantojuvenil, Biblioteca Municipal de Sesimbra**

sextas  
**A Fuga da Ervilha**  
 de Pedro Seromenho, com ilustrações de Patrícia Figueiredo

- Destinatários: alunos do 3.º e 4.º ano do 1.º ciclo
- Inscrições: 21 228 85 88 / servicos.educativos@cm-sesimbra.pt
- Serviços e Projetos Educativos

**Sala Infantojuvenil, Biblioteca Municipal de Sesimbra**

**O CONTO NO ESPAÇO**

**Espaço Zambujal**  
 • Inscrições: 21 087 08 45 / 96 241 73 27  
 • Limite: 20 crianças  
 Org.: JF Castelo

a decorrer...

terças e quintas  
**ESPAÇO NO TEU ESPAÇO**  
**A Arca de Não É**  
 de Miguel Neto

O Espaço Zambujal visita a tua escola.

- Destinatários: crianças do pré-escolar, 1.º ciclo, colégios, ATL e IPSS da freguesia do Castelo

**EXPRESSION PLÁSTICA**

**Espaço Zambujal**  
 • Destinatários: crianças a partir dos 4 anos  
 • Inscrições: 21 087 08 45 / 96 241 73 27  
 • Limite: 10 crianças  
 Org.: JF Castelo

dia 3 | ter | 14.30h  
**Máscaras de Carnaval Decoradas com Serpentinhas**

dia 10 | ter | 14.30h  
**Fatos em Jornal**

dia 14 | sáb | 14.30h  
**Prendinhas amorosas**

dia 24 | ter | 14.30h  
**Campo de Futebol e Jogadores em Cartolina**

**ATIVIDADE FÍSICA**

dias 5, 12, 19 e 26 | qui | 15h  
**Kids Combat**  
 • Inscrições: 21 087 08 45 / 96 241 73 27

**Espaço Zambujal**  
 Org.: JF Castelo

**OFICINAS E ATELIÊS**

dias 4, 11 e 25 | qua | 10.30h  
**OFICINA**  
**Aqui Partilhamos Todos**

- Destinatários: crianças até aos 6 anos acompanhadas pela família

**Sala Infantojuvenil, Biblioteca Municipal de Sesimbra**

dias 5 e 19 | qui | 10.30h  
**TRADIÇÃO E JOGO**  
**Quintas-feiras Lúdicas**  
 por Jolanda Esteves e Júlia Baêta

- Destinatários: crianças a partir dos 3 anos
- Projeto de Voluntariado

**Sala Infantojuvenil, Biblioteca Municipal de Sesimbra**

dia 6 | sex | 14.30h  
**ARTISTAS DE PALMO E MEIO Palhaços**

- Limite: 15 crianças
- Inscrições: 21 087 08 45 / 96 241 73 27

**Espaço Zambujal**  
 Org.: JF Castelo

dia 7 | sáb | 15h  
**ATELIÊ**  
**Marcadores Apaixonados**

- Destinatários: crianças a partir dos 6 anos

**Sala Infantojuvenil, Biblioteca Municipal de Sesimbra**

dia 10 | ter | 15h  
**ATELIÊ**  
**Carnaval**

- Destinatários: crianças a partir dos 6 anos

**Sala Infantojuvenil, Biblioteca Municipal de Sesimbra**

dia 12 | qui | 10.30h  
**ATELIÊ**  
**Adivinha a Máscara**  
 por Amélia Lopes

- Destinatários: crianças dos 6 aos 12 anos
- Projeto de Voluntariado

**Sala Infantojuvenil, Biblioteca Municipal de Sesimbra**

dia 13 | sex | 14.30h  
**ARTISTAS DE PALMO E MEIO**  
**Dia dos Namorados**

- Limite: 15 crianças
- Inscrições: 21 087 08 45 / 96 241 73 27

**Espaço Zambujal**  
 Org.: JF Castelo

dia 20 | sex | 14.30h  
**ARTISTAS DE PALMO E MEIO**  
**Bandeira do Brasil**

- Limite: 15 crianças
- Inscrições: 21 087 08 45 / 96 241 73 27

**Espaço Zambujal**  
 Org.: JF Castelo



O Miúdo Loiro e a Ovelha Branca | dia 22



Ginjas e as Vogais | dia 22



Portugal Por Miúdos | dia 4



Ulisses de Volta à Casa da Partida | dia 27

dia 21 | sáb | 15h

**ATELIÊ**  
**Quadros Criativos**

por Cristina Santos e Sara Filipe  
• Destinatários: crianças a partir dos 6 anos  
• Projeto de Voluntariado  
**Sala Infantojuvenil, Biblioteca Municipal de Sesimbra**

dia 27 | sex | 14.30h

**ATELIÊ**  
**Karaoke Brasileiro**

• Destinatários: crianças dos 6 aos 12 anos  
• Limite: 15 crianças  
• Inscrições: 21 087 08 45 / 96 241 73 27  
**Espaço Zambujal**  
Org.: JF Castelo

dia 28 | sáb | 15h

**ATELIÊ**  
**Caipirinhas sem Álcool**

• Destinatários: crianças dos 6 aos 12 anos  
• Limite: 15 crianças  
• Inscrições: 21 087 08 45 / 96 241 73 27  
**Espaço Zambujal**  
Org.: JF Castelo

a decorrer...

terças | 15.30h

**Oficina do Faz de Conta**

• Destinatários: crianças a partir dos 4 anos  
• Inscrições: 21 228 85 49 / ines.santos@cm-sesimbra.pt  
**Polo de Leitura da Quinta do Conde**

terças e sextas

**OFICINA**  
**Emaranhando Pelas Palavras...**

terças | tarde  
sextas | manhã  
• Destinatários: alunos do 5.º e 6.º ano do 2.º ciclo  
• Inscrições: 21 228 85 88 / servicos.educativos@cm-sesimbra.pt  
• Serviços e Projetos Educativos  
**Sala Polivalente, Biblioteca Municipal de Sesimbra**

terças e sextas

**OFICINA**  
**Uma História para Devorar com Lamberice!**

terças | tarde  
sextas | manhã  
• Destinatários: alunos do 3.º ciclo  
• Inscrições: 21 228 85 88 / servicos.educativos@cm-sesimbra.pt  
• Serviços e Projetos Educativos  
**Sala Polivalente, Biblioteca Municipal de Sesimbra**

terças e sextas

**OFICINA**  
**Leituras de Corpo Inteiro**

terças | tarde  
sextas | manhã  
• Destinatários: alunos do ensino secundário  
• Inscrições: 21 228 85 88 / servicos.educativos@cm-sesimbra.pt  
• Serviços e Projetos Educativos  
**Sala Polivalente, Biblioteca Municipal de Sesimbra**

quartas | 10.30h

**OFICINA**  
**Aqui Partilhamos Todos**

• Destinatários: crianças até aos 6 anos acompanhadas pela família  
**Sala Infantojuvenil, Biblioteca Municipal de Sesimbra**

**DOMINGOS EM FAMÍLIA**

dia 22 | dom | 17h

**CINEMA**  
**Filminhos Infantis**

• Destinatários: maiores de 4 anos  
**Demasiado Príncipezinho**  
França, 7 min.  
**Foxy & Meg - No Inverno**  
Portugal, 3 min.

**As Aventuras de Miriam: o Jogo das Escondidas**  
Estónia, 5 min.

**Mancha e Manchinhas - Marinheiros de Água Doce**  
Suécia, 7 min.

**Ginjas e as Vogais**  
Portugal, 2 min.

**As Novas Espécies**  
Letónia, 9 min.

**O Barco**  
Letónia, 7 min.  
**O Miúdo Loiro e a Ovelha Branca**  
França, Animação, 9 min.

**Conhece o Buck**  
França, 2010, 4 min  
• Crianças (até 12 anos): 1,5 €  
• Acompanhantes: 2,5 €  
**Cineteatro Municipal João Mota, Sesimbra**

Foxy & Meg

- No Inverno  
dia 22



**SUGESTÕES**

dia 4 | qua | 10.30 e 14.30h

**TEATRO**  
**Portugal por Miúdos de José Jorge Letria**

• Destinatários: maiores de 6 anos  
• Crianças: 1,5 €  
• Acompanhantes: 2,5 € (isento para professores e educadores)  
• Serviços e Projetos Educativos  
**Cineteatro Municipal João Mota, Sesimbra**

dia 18 | qua | 14.30h

**ESPAÇO ANIMA**  
**Como Treinares o Teu Dragão 2**

de Dean DeBlois  
**Espaço Zambujal**  
Org.: JF Castelo

dia 21 | sáb | 10.30 ou 14.30h

**Casting para nova Companhia de Teatro**

• Destinatários: jovens dos 10 aos 15 anos, com ou sem experiência em representação  
• Informações e inscrições: 21 228 87 15 / cineteatro@cm-sesimbra.pt  
**Cineteatro Municipal João Mota, Sesimbra**

dia 27 | sex | 10.30 e 14.30h

**TEATRO**  
**Ulisses de Volta à Casa da Partida**

de Carla Galvão, Cláudia Andrade e Mafalda Saloio  
• Destinatários: maiores de 6 anos  
• Crianças: 1,5 €  
• Acompanhantes: 2,5 € (isento para professores e educadores)  
• Serviços e Projetos Educativos  
**Cineteatro Municipal João Mota, Sesimbra**

a decorrer...

terças e quintas | das 16 às 17.30h

**APOIO PEDAGÓGICO**  
**Projeto Hora e Meia**

• Destinatários: alunos que frequentem o 1.º ciclo do ensino básico na freguesia do Castelo  
• Limite: 5 alunos por grupo  
• Objetivo: facilitar apoio pedagógico em grupo, nas áreas da matemática, português e estudo do meio  
• Duração: 1.30h por sessão  
• Inscrições: 21 087 08 45 / 96 241 73 27 / espaco.zambujal@gmail.com  
**Espaço Zambujal**  
Org.: JF Castelo

terça a sábado  
**Voluntariado**

Descobre nas Lojas Ond@Jovem e no CIPA como podes ser voluntário.  
**das 13 às 19h**  
**Loja Ond@Jovem, Sesimbra**  
**das 14 às 20h**  
**Loja Ond@Jovem, Quinta do Conde**  
**das 9 às 12.30**  
**e das 14 às 22h**  
**CIPA, Quinta do Conde**

quartas  
**VISITAS GUIADAS**  
**Biblioteca Municipal**

• Inscrições: 21 228 85 88 / servicos.educativos@cm-sesimbra.pt  
• Serviços e Projetos Educativos



Histórias de Outros Tempos | a decorrer



Escavação Arqueológica | a decorrer



Dinossáurios em Sesimbra | a decorrer



A Fortaleza e o Mar | a decorrer

## VISITA | OFICINA Vamos Criar Novas Histórias

Conhecer a história da Capela do Espírito Santo dos Mareantes e do Hospital Medieval e criar novas histórias a partir das obras de arte.

• Destinatários: alunos do 3.º e 4.º ano do 1.º, 2.º e 3.º ciclo (a visita é adaptada consoante as faixas etárias)

• Inscrições: 21 228 85 50 / [servicos.educativos@cm-sesimbra.pt](mailto:servicos.educativos@cm-sesimbra.pt) / <http://www.cm-sesimbra.pt/spe>  
• Serviços e Projetos Educativos  
**Capela do Espírito Santo dos Mareantes de Sesimbra**

## VISITA TEMÁTICA Histórias de Outros Tempos

Descobrir como era a vida na época medieval, numa visita pelo Castelo de Sesimbra entre a Torre Nova e a Alcaçova.

• Destinatários: alunos do pré-escolar, 1.º, 2.º e 3.º ciclo (a visita é adaptada consoante as faixas etárias)

• Inscrições: 21 228 85 50 / [servicos.educativos@cm-sesimbra.pt](mailto:servicos.educativos@cm-sesimbra.pt) / <http://www.cm-sesimbra.pt/spe>  
• Serviços e Projetos Educativos  
**Núcleo de Arqueologia, Castelo de Sesimbra**

## ATIVIDADE HANDS ON Escavação Arqueológica

Os participantes vão ter oportunidade de se envolver numa “verdadeira” escavação arqueológica e descobrir objetos do passado, com o apoio de algumas ferramentas que os arqueólogos usam, como o registo do achado no caderno de campo.

• Destinatários: alunos do 1.º, 2.º e 3.º ciclo (a visita é adaptada consoante as faixas etárias)

• Inscrições: 21 228 85 50 / [servicos.educativos@cm-sesimbra.pt](mailto:servicos.educativos@cm-sesimbra.pt) / <http://www.cm-sesimbra.pt/spe>  
• Serviços e Projetos Educativos  
**Núcleo de Arqueologia, Castelo de Sesimbra**

## VISITA DESCOBERTA À Descoberta pelo Castelo

No Castelo podemos optar por vários caminhos... com a orientação de um jogo de pistas, os participantes vão descobrir o caminho certo, observar a natureza e realizar exercícios de criação plástica.

• Destinatários: alunos do 3.º e 4.º ano do 1.º, 2.º e 3.º ciclo (a visita é adaptada consoante as faixas etárias)

• Inscrições: 21 228 85 50 / [servicos.educativos@cm-sesimbra.pt](mailto:servicos.educativos@cm-sesimbra.pt) / <http://www.cm-sesimbra.pt/spe>  
• Serviços e Projetos Educativos  
**Núcleo de Arqueologia, Castelo de Sesimbra**

## VISITA TEMÁTICA Aqui Transformamos o Trigo em Farinha

Visita ao Núcleo Museológico da Moagem de Sampaio, espaço dedicado ao processo da moagem dos cereais, proporcionando um contacto direto com a realidade rural do concelho.

• Destinatários: alunos do pré-escolar ao 3.º ciclo (a visita é adaptada consoante as faixas etárias)

• Inscrições: 21 228 85 50 / [servicos.educativos@cm-sesimbra.pt](mailto:servicos.educativos@cm-sesimbra.pt) / <http://www.cm-sesimbra.pt/spe>  
• Serviços e Projetos Educativos  
**Núcleo Museológico da Moagem de Sampaio**

## VISITA | OFICINA Vamos Semear

Nesta atividade vamos semear ou aprender a fabricar alguns acessórios necessários para a plantação de uma semente, e conhecer todos os cuidados necessários à sua germinação e ao seu crescimento.

• Destinatários: alunos do 3.º e 4.º ano do 1.º, 2.º e 3.º ciclo (a visita é adaptada consoante as faixas etárias)

• Inscrições: 21 228 85 50 / [servicos.educativos@cm-sesimbra.pt](mailto:servicos.educativos@cm-sesimbra.pt) / <http://www.cm-sesimbra.pt/spe>  
• Serviços e Projetos Educativos  
**Núcleo Museológico da Moagem de Sampaio**

## VISITA TEMÁTICA Dinossáurios em Sesimbra

Como seria o concelho de Sesimbra há 150 milhões de anos? Nesta visita ao Núcleo Interpretativo da Pedreira do Avelino vamos falar de fósseis e ficar a conhecer algumas curiosidades sobre os dinossáurios que ali deixaram as suas marcas.

• Destinatários: alunos do 3.º e 4.º ano do 1.º, 2.º e 3.º ciclo (a visita é adaptada consoante as faixas etárias)

• Inscrições: 21 228 85 50 / [cm-sesimbra.pt](mailto:cm-sesimbra.pt) / <http://www.cm-sesimbra.pt/spe>  
• Serviços e Projetos Educativos  
**Núcleo Interpretativo do Monumento Natural da Pedreira do Avelino**

## VISITA | OFICINA Os Segredos das Pegadas dos Dinossáurios

As pegadas fossilizadas são uma verdadeira fonte de informação para os paleontólogos que, através delas, descobriram como se deslocavam os dinossáurios e quais eram os seus hábitos. Com base nas pegadas vamos encontrar algumas curiosidades.

• Destinatários: alunos do 3.º e 4.º ano do 1.º ciclo (a visita é adaptada consoante as faixas etárias)

• Inscrições: 21 228 85 50 / [servicos.educativos@cm-sesimbra.pt](mailto:servicos.educativos@cm-sesimbra.pt) / <http://www.cm-sesimbra.pt/spe>  
• Serviços e Projetos Educativos  
**Núcleo Interpretativo do Monumento Natural da Pedreira do Avelino**

## MUSEU DENTRO E FORA DE PORTAS Baú de Memórias

A partilha de conhecimentos e memórias em torno dos antigos ofícios relacionados com a pesca e com o mundo rural do concelho de Sesimbra pretende despertar o interesse dos mais novos para os saberes dos mais velhos. A deslocação de um técnico à escola ou a outra instituição pode ser complementada com a visita a um local temático.

• Temáticas:  
Gentes do Mar/  
Gentes do Campo  
• Destinatários: escolas e outras instituições do concelho  
• Inscrições: 21 228 85 50 / [servicos.educativos@cm-sesimbra.pt](mailto:servicos.educativos@cm-sesimbra.pt) / <http://www.cm-sesimbra.pt/spe>  
• Serviços e Projetos Educativos  
**Escolas e outras instituições do concelho**

## VISITA TEMÁTICA A Fortaleza e o Mar

A Fortaleza de Santiago é um monumento cheio de memórias, que se confundem com a história marítima de Sesimbra e as suas gentes. Hoje, após as obras de reabilitação, podemos percorrer as diversas divisões e estruturas da fortificação construída no século XVII.

• Destinatários: escolas e outras instituições  
• Inscrições: 21 228 85 50 / [servicos.educativos@cm-sesimbra.pt](mailto:servicos.educativos@cm-sesimbra.pt) / <http://www.cm-sesimbra.pt/spe>  
• Serviços e Projetos Educativos  
**Fortaleza de Santiago, Sesimbra**



## D. Belchior Beliago, o Bispo da “Casa” Algumas notas históricas sobre a sua biografia

por Andreia Filipa Conceição, Museu Municipal

Natural do Porto, Belchior Beliago nasceu durante a primeira metade do século XVI, tendo sido batizado na freguesia ribeirinha de S. Nicolau. Filho de João Álvares Beliago, ou Beleágo, e de Catarina Álvares de Couros, foi o terceiro de sete irmãos de uma família abastada, ligada ao comércio e à administração central.

Cedo revelou a sua aptidão para os estudos, tendo, em torno dos 12 anos de idade, partido para Paris, como bolseiro de D. João III, onde estudou Filosofia e Teologia no colégio de Santa Bárbara. Aquando do seu regresso a Portugal, tornou-se lente na Universidade de Coimbra, onde se destacou pelas suas notáveis capacidades intelectuais.

Dedicado aos ofícios religiosos, entre 1535 e 1536, desempenhou funções enquanto Bispo do Porto, assumindo, ao longo da sua vida, os cargos de Cônego da Sé de Lisboa e Bispo titular de Fez, entre outros.

A sua estreita relação com Sesimbra consolidou-se no ano de 1545, momento em que edifica uma construção solaranga, para veraneio, na antiga *Rua Direita*, atual Rua Antero de Quental, próximo da Capela do Espírito Santo dos Mareantes, onde celebraria missa. A sua intervenção na vila destacou-se pela interceção, junto de D. Jaime de Lencastre, Bispo de Ceuta, neto de D. João II e filho de D. Jorge de Lencastre, Mestre da Ordem de Santiago, para a doação de terrenos para construção da sede da Irmandade do Espírito Santo, onde instituiu a Corporação Marítima, dando-lhe um compromisso.

De acordo com Joaquim Preto Guerra, terá sido D. Belchior a batizar as vias perpendiculares à antiga “Rua Direita”, com os nomes das três virtudes teológicas: Fé, Esperança e Caridade, os quais ainda hoje se conservam.

No mesmo ano, torna-se proprietário do “Casal do Bispo”, construção de origem

medieval, situada na antiga vila de Coina à Velha, atual Aldeia da Piedade, em Azeitão.

A 1 de outubro de 1548 é-lhe concedida a honra, na Universidade de Coimbra, de proclamar a oração inaugural de abertura do ano letivo de 1548/1549, publicando, durante este período, vários trabalhos sobre a obra de diversos autores clássicos, na qual demonstra o interesse humanista pelo lado científico das descobertas marítimas dos portugueses.

A sua proximidade com a Coroa leva-o, em 1555, a ser convidado para proferir a oração fúnebre do Infante D. Luís, Duque de Beja e filho de D. Manuel I e de D.<sup>a</sup> Maria de Aragão.

A 9 de maio de 1562 benze a Ermida de Nossa Senhora do Paraíso, em Lisboa, fundada por um cavaleiro da Ordem de Santiago, D. Diogo Pereira.

Notável humanista e autor de uma obra intelectual brilhante, D. Belchior Beliago morre, de peste, a 3 de outubro de 1569 na vila de Amora, então pertencente ao concelho de Almada, onde foi sepultado na Igreja Matriz. A sua ligação a Sesimbra permanece até aos nossos dias imortalizada na “Casa” a que deu nome, e que, já totalmente recuperada, consistirá num importante polo cultural para a comunidade sesimbrense.

### Bibliografia:

CRUZ, António (1957) - “Belchior Beleago, Um Humanista Português” in *Bibliotheca Portucalensis, Porto, Vol. I.*

CARVALHO, Joaquim de, (1944) - *Notas Sobre a Obra “Notícias cronológicas da Universidade de Coimbra”, escritas pelo Beneficiado Francisco Leitão Correia.*

CAYO, Felgueiras de, (1938) - *Nobiliário das Famílias de Portugal, 1926 - 1936, Tomo Sétimo, Braga, Tip. Augusto Costa e C. Limitada.*

GUERRA, Joaquim Preto (2006) - *Estudos Históricos e Outros Escritos, Sesimbra, Câmara Municipal de Sesimbra, pp. 40 - 41.*

SERRÃO, Eduardo da Cunha; Serrão, Vitor (1997) - *Sesimbra Monumental e Artística, Sesimbra, Câmara Municipal de Sesimbra, pp. 70 - 71.*







## A Praia de Sesimbra há Cem Anos

**E**ra assim o lado poente da nossa praia, nas primeiras décadas do século XX, portanto há cem anos.

A imagem mostra-nos a largueza do areal, que viria a ser reduzida com a construção da estrada marginal, concluída no ano de 1934, e que receberia o bonito nome de Via Mar e Sol.

Em primeiro plano uma barca da pesca do alto, de caixa aberta como eram todas nesse tempo de navegação à vela e a remos.

Depois, uma sucessão de vários tipos

de barcos, apetrechos de pesca e estendais de redes, que se prolongavam até ao terminal da “Praia Grande” que, não sabemos porquê, chamam hoje “Praia do Ouro”, designação que tinha a última das três praias da baía, então situada no extremo poente e, entretanto, desaparecida.

O espaço que foi subtraído, pela atualmente chamada Avenida dos Náufragos, estava inteiramente ocupado pelos vários estaleiros e lojas de companhia das desaparecidas “armações à valen-

ciana para a pesca da sardinha”, a mais importante das artes de pesca locais.

Ao fundo, no lado direito, está o edifício do Instituto de Socorros a Náufragos, ou estação do barco salvavidas, cujos carris de ferro, por onde deslizava rapidamente até ao mar, são visíveis na praia.

No lado oposto, embora em escala diminuta, ainda podemos distinguir filas de pescadores no sempre árduo trabalho de variação das barcas das “armações” chegadas da pesca.

No canto inferior esquerdo veem-se alguns burros rodeados de pessoas junto ao local onde se fazia a lota.

A praia, tanto a nascente como a poente da Fortaleza, que a divide a meio, era então a grande oficina dos trabalhadores do mar, marítimos, pescadores, calafates, carpinteiros navais e outros artífices dos vários ofícios ligados à pesca, pedra angular do grandioso edifício erguido pelo esforço e engenho dos sesimbrenses e que está na origem do epíteto “Piscosa Sesimbra”. ARM

## Equipamentos e Serviços Municipais

### Arquivo Municipal de Sesimbra

Estrada Nacional 378,  
Edifício Casa do Mar, 1.º  
2970-643 Sesimbra  
Tel.: 21 228 85 00  
E-mail: arquivo.municipal@  
cm-sesimbra.pt  
Horário: das 9.30 às 12  
e das 14.30 às 17h

### Assembleia Municipal de Sesimbra

Rua Almirante Sande  
de Vasconcelos, n.º 2  
2970-710 Sesimbra  
Tel.: 21 228 86 88  
E-mail: assembleiamunicipal@  
cm-sesimbra.pt  
Horário: das 9 às 12.30  
e das 14 às 17.30h

### Biblioteca Municipal de Sesimbra

Avenida da Liberdade, 46  
2970-635 Sesimbra  
Tel.: 21 228 85 88/00  
E-mail: biblioteca@cm-sesimbra.pt  
Horário: de terça a sexta,  
das 9.30 às 19h  
sábado, das 10 às 18h

### Câmara Municipal de Sesimbra (Geral)

Rua da República, 3  
2970-741 Sesimbra  
Tel.: 21 228 85 00  
E-mail: informacao@cm-sesimbra.pt  
Site: www.cm-sesimbra.pt  
Horário: das 9 às 12.30  
e das 14 às 17.30h  
Linha Verde (Reclamações):  
800 22 88 50

### Capela do Espírito

Santo dos Mareantes  
Rua Cândido dos Reis, 17  
2970-724 Sesimbra  
Tel.: 21 223 11 34  
E-mail: capela@cm-sesimbra.pt  
Horário: todos os dias,  
das 9 às 12.30 e das 14 às 17.30h

### Casa do Bispo

Rua Antero de Quental, 2970 Sesimbra  
Associação Cultural – Circulo  
António Telmo  
Tel.: (Luís Paixão) 21 223 02 33  
/ 96 978 62 32  
E-mail: circulo.antoniotelmo@  
gmail.com  
Casa das Artes – Associação de Artistas  
Tel.: (Carlos Bajouca) 96 371 40 36  
Horário: de segunda a sexta,  
das 9 às 12.30 e das 14 às 17h

### Castelo de Sesimbra

Horário: INVERNO, das 7 às 19h  
VERÃO, das 7 às 20h

### Centro de Interpretação do Património Rafael Monteiro

Castelo de Sesimbra, 2970 Sesimbra  
Tel.: 21 268 07 46  
Horário: todos os dias, das 9.30  
às 13h e das 14.30 às 18h

### Centro de Recursos Educativos e Formação

Avenida da Liberdade, n.º 55,  
1.º direito, 2970 Sesimbra  
Tel.: 93 998 01 16 / 93 998 01 17  
E-mail: ines.rocha@cm-sesimbra.pt  
/ anarita.oliveira@cm-sesimbra.pt  
Horário: de segunda a sexta,  
das 9 às 13.30 e das 14 às 17.30h

### Cinetatro Municipal João Mota

Rua João da Luz, n.º 5  
2970-635 Sesimbra  
Tel.: 21 228 87 15  
E-mail: cinetatro@cm-sesimbra.pt  
Horário: INVERNO  
quarta a domingo, das 16 às 20h  
VERÃO (Julho e agosto):  
quarta a domingo, das 17 às 21h  
Em dias de espetáculo/cinema,  
a bilheteira encerra entre as 20h e as  
20.30h e o horário é prolongado até 30  
minutos depois do início dos mesmos.  
Informações e reservas: 21 223 40 34

### CIPA - Centro de Inovação e Participação Associativa

Rua Sacadura Cabral  
2975-395 Quinta do Conde (Conde 3)  
Tel.: 21 180 91 03 / 93 998 27 68  
Fax: 21 182 57 09  
E-mail: cipa@cm-sesimbra.pt  
Horário: de terça a sábado,  
das 9 às 12.30 e das 14 às 22h

### Divisão de Cultura,

Museus e Património  
Avenida da Liberdade, n.º 55 - 1.º Dt.º  
2970-635 Sesimbra  
Tel.: 21 228 85 00  
E-mail: museu@cm-sesimbra.pt  
Horário: das 9 às 12.30  
e das 14 às 17.30h

### Espaço Cidadania - CLAI

Quinta do Conde  
Recinto do Mercado Municipal,  
loja 21/22, 2975 Quinta do Conde  
Tel.: 21 210 95 00  
Horário: à terça e quinta,  
das 9 às 12 e das 14 às 17h  
Sesimbra  
Av. da Liberdade, n.º 55, 1.º Esq.º  
2970 Sesimbra  
Tel.: 21 228 85 00  
Horário: segunda, das 9 às 12  
e das 14 às 17h

### Espaço Solidário

Santana  
Rua Dr. Alberto Leite,  
junto à paragem dos autocarros  
2970 Sesimbra  
Tel.: 93 998 06 21  
Horário: de terça a sexta,  
das 9 às 12.30 e das 14 às 17.30h  
Quinta do Conde  
Recinto do Mercado Municipal, loja 14  
2975 Quinta do Conde  
Tel.: 93 998 27 74  
Horário: de terça a sexta,  
das 9 às 12 e das 14 às 17h

### Espaço Zambujal

Estrada Nacional 379, Zambujal  
2970 Sesimbra  
Tel.: 21 087 08 45 / 96 241 73 27  
E-mail: espaco.zambujal@jf-castelo.pt  
Site: www.espaco-zambujal.blogspot.com  
Horário: de terça a sábado,  
das 10 às 13 e das 14 às 18h

### Fortaleza de Santiago

Rua da Fortaleza, 2970 Sesimbra  
Horário: das 9.30 às 2h

### Cabinete de Apoio ao Empresário Cotovia

Avenida João Paulo II, Casal de  
Santana, n.º 33, Cotovia  
2970-002 Sesimbra  
Tel.: 21 228 87 45  
E-mail: gae@cm-sesimbra.pt  
Horário: de segunda a sexta,  
das 9 às 12.30 e das 14 às 17.30h  
Quinta do Conde  
Edifício do Mercado Municipal, Loja 23  
Rua Manuel de Arriaga, 2975-329,  
Quinta do Conde  
Tel.: 93 998 25 52  
E-mail: gae@cm-sesimbra.pt  
Horário: quartas e sextas,  
das 9 às 12.30h

### Cabinete de Inserção Profissional Sesimbra

Bairro de Argéis, FORMAR,  
2970 Sesimbra  
Tel.: 21 228 10 27 / 21 228 82 37  
E-mail: gipsesimbra@gmail.com  
Horário: segundas, quartas  
e quintas, das 14.30 às 17h,  
terças e sextas, das 9.30 às 12.30  
e das 14.30 às 17h

### Cabinete de Inserção

Profissional Quinta do Conde  
Espaço Cidadania, Mercado Municipal,  
loja 21, 2975 Quinta do Conde  
Tel.: 21 210 95 00 / 21 228 82 37  
E-mail: gip.cidadania.quintado-  
conde@gmail.com  
Horário: segundas, das 12.30 às 17h  
de terça a sexta, das 9 às 12  
e das 14 às 17h

### Cabinete Municipal

da Quinta do Conde  
Edifício do Mercado Municipal  
Rua Manuel de Arriaga  
2975-329 Quinta do Conde  
Tel.: 21 210 85 00  
Horário: das 9 às 12  
e das 14 às 16.30h

### Loja Ond@Jovem (Quinta do Conde)

Av. Norton de Matos, Cova dos Vidros  
2975-312 Quinta do Conde  
Tel.: 21 210 22 31  
E-mail: onda.jovem.qc@cm-sesimbra.pt  
Horário: de terça a sábado,  
das 14 às 20h

### Loja Ond@Jovem (Sesimbra)

Rua Heliodoro Salgado, n.º 2  
2970-760 Sesimbra  
Tel.: 93 998 25 96  
E-mail: onda.jovem.ssb@  
cm-sesimbra.pt  
Horário: de terça a sábado,  
das 13 às 19h

### Moagem de Sampaio

Morada: Estrada Nacional 379, Sampaio  
Tel.: 21 015 66 71  
E-mail: museu@cm-sesimbra.pt  
Horário: de quarta a domingo  
das 9 às 12.30 e das 14 às 17h

### Parque de Campismo Municipal Forte do Cavalo

Tel.: 21 228 85 08

### Pavilhão Municipal da Quinta do Conde

Tel.: 21 210 16 91

### Pavilhão Municipal de Sampaio

Tel.: 21 268 64 08

### Polo de Leitura da Quinta do Conde

Av. Norton de Matos, Cova dos Vidros  
2975-312 Quinta do Conde  
Tel.: 21 210 22 31  
E-mail: polo.leitura.qc@cm-  
sesimbra.pt  
Horário: de terça a sexta, das 9.30  
às 12.30 e das 14 às 20h  
segundas, das 9.30 às 12.30 e das  
14 às 17.30h  
sábados, das 14 às 20h

### Posto de Turismo de Sesimbra

Fortaleza de Santiago  
Rua da Fortaleza, 2970 Sesimbra  
Tel.: 93 740 59 04 / 93 740 59 02  
E-mail: turismo@cm-sesimbra.pt  
Horário: das 9.30 às 18h

## Junta de Freguesia

### Junta de Freguesia da Quinta do Conde

Rotunda da Cova dos Vidros  
2975-333 Quinta do Conde  
Tel.: 21 210 83 70  
E-mail: geral@jf-quintadoconde.pt  
Site: www.jf-quintadoconde.pt

### Junta de Freguesia do Castelo

Avenida Padre António Pereira de  
Almeida, Lote 6, r/c, Santana  
2970-590 Sesimbra  
Tel.: 21 268 92 10  
E-mail: geral@jf-castelo.pt  
Site: www.jf-castelo.pt

### Junta de Freguesia de Santiago

Rua Capitão Leitão, n.º 4  
2970-725 Sesimbra  
Tel.: 21 228 84 10  
E-mail: geral@jf-santiago.pt  
Site: www.jf-santiago.pt

## Comunicação Social

### Comércio do Seixal e Sesimbra

Tel.: 21 099 16 83

### Jornal de Sesimbra | Sesimbra FM

Tel.: 21 228 92 00

### O Sesimbrense

Tel.: 21 223 21 05

### Raio de Luz

Tel.: 21 268 15 54

## Emergência

### Bombeiros Voluntários de Sesimbra

Piquete de Sesimbra

Tel.: 21 228 84 50

### Piquete da Quinta do Conde

Tel.: 21 210 61 74

### Carrinha Sea Master

Tel.: 91 940 45 55

### Centros de Saúde

Sesimbra – Tel.: 21 228 96 00

Santana – Tel.: 21 268 92 80

### Quinta do Conde

Tel.: 21 213 82 00

### Comissão de Proteção

de Crianças e Jovens

Concelho de Sesimbra (CPCJ)

Tel.: 21 015 66 77/8

E-mail: cpejsesimbra@gmail.com

### Cruz Vermelha Portuguesa

(Quinta do Conde)

Tel.: 21 210 02 12

### EDP (avarias)

Tel.: 800 50 65 06

### Farmácias

Sesimbra (Lopes) – Tel.: 21 223 30 28

Sesimbra (Leão) – Tel.: 21 228 80 78

Santana (Bearita) – Tel.: 21 268 83 70

Cotovia – Tel.: 21 268 16 85

Alfarim – Tel.: 21 268 85 47

Quinta do Conde (Rodrigues

Pata) – Tel.: 21 210 80 50

Quinta do Conde (Bio-Latina)

– Tel.: 21 210 91 13

Quinta do Conde

– Tel.: 21 211 37 28/9

### CNR

Sesimbra – Tel.: 21 228 95 10

Alfarim – Tel.: 21 268 88 10

Quinta do Conde – Tel.: 21 210 07 18

### Hospital Garcia de Orta (Almada)

Tel.: 21 294 02 94

### Hospital São Bernardo (Centro

Hospitalar de Setúbal, EPE)

Tel.: 265 54 90 00

### Linha SOS Criança

Tel.: 800 202 651 (grátis)

### Linha Verde Recados da Criança

Tel.: 800 206 656 (grátis)

### Piquete de Águas (CMS)

Sesimbra

Tel.: 21 015 66 82 / 93 998 06 24

Quinta do Conde

Tel.: 21 210 95 06 / 93 998 06 04

### Polícia Marítima

Tel.: 21 228 07 78

### Proteção Civil (CMS)

Tel.: 21 228 05 21

# 2015 CARNAVAL SESIMBRA

## PROGRAMA

De 6 a 22

### EXPOSIÇÃO

#### BASTIDORES DO SAMBA

2ª a 6ª FEIRA, DAS 15 ÀS 17.30H

SÁBADOS, DOMINGOS e FERIADOS, DAS 15 ÀS 18H

Sala Multiusos, Fortaleza de Santiago

Dia 7 | SÁB | 23H

#### BAILE TRAPALHÃO

Sociedade Musical Sesimbrense

Org.: SM Sesimbrense

Dia 8 | DOM | 15H

#### ENSAIO TÉCNICO PELAS ESCOLAS DE SAMBA E GRUPOS

Avenida 25 de Abril, Rua da Fortaleza  
e Avenida dos Náufragos, Sesimbra

Dia 13 | SEX | 10.30H

#### DESFILE DOS ESTABELECIMENTOS DE EDUCAÇÃO E ENSINO DO CONCELHO

Av. 1.º de Maio, Quinta do Conde

Org.: CM Sesimbra | Apoio: JF Quinta do Conde

Dia 14 | SÁB

#### CONCURSO INFANTIL DE FANTASIAS

11H | Fortaleza de Santiago, Sesimbra

14H | Salão da Junta de Freguesia, Quinta do Conde

Org.: CM Sesimbra, JF Santiago, JF Castelo e JF Quinta do Conde

Dia 14 | SÁB | 15H

#### DESFILE TRAPALHÃO

Avenida Cova dos Vidros e Parque da Vila, Quinta do Conde

Org.: CM Sesimbra, JF Quinta do Conde e movimento associativo

Dia 14 | SÁB | 16.30H

#### DESFILE DO GRUPO FEMININO DE AFRO-AXÉ TRIPA Mijona

Avenida 25 de Abril, Rua da Fortaleza  
e Avenida dos Náufragos, Sesimbra

Org.: CM Sesimbra e Tripa Associação

Dia 14 | SÁB | 22.30H

#### NOITE DOMINÓ TRIO BIGODES

Avenida 25 de Abril, Rua da Fortaleza  
e Avenida dos Náufragos, Sesimbra

Org.: CM Sesimbra e Associação Recreativa Bigodes de Rato

De 14 a 17

#### CEGADAS

Ver programa na agenda Sesimbr'Acontece

Org.: CM Sesimbra e grupos de cegantes

De 14 a 17

#### BAILES DE CARNAVAL

Sociedade Musical Sesimbrense, Clube Sesimbrense  
e Núcleo Sportinguista de Sesimbra

Dia 15 | DOM | 14H

#### DESFILE DAS ESCOLAS DE SAMBA E GRUPOS

Avenida 25 de Abril, Rua da Fortaleza  
e Avenida dos Náufragos, Sesimbra

Org.: CM Sesimbra, Escolas de Samba e Grupos Olodum

Dia 16 | SEG | 15H

#### CORTEJO DE FANTASIAS DE PALHAÇO

Praça da Califórnia, Avenida 25 de Abril, Rua da Fortaleza  
e Avenida dos Náufragos, Sesimbra

Dia 17 | TER | 14H

#### DESFILE DAS ESCOLAS DE SAMBA E GRUPOS

Avenida 25 de Abril, Rua da Fortaleza,  
Avenida dos Náufragos, Sesimbra

Org.: CM Sesimbra, Escolas de Samba e Grupos Olodum

Dia 17 | TER | 15H

#### CAVALHADAS

Largo das Forças Armadas, Alfarrim

Org.: Grupo Desportivo de Alfarrim | Apoio: CM Sesimbra

Dia 18 | QUA | 21.30H

#### ENTERRO DO BACALHAU

Ver programa na agenda Sesimbr'Acontece

Vila de Sesimbra

Org.: CM Sesimbra e GRES Unidos de Vila Zimbra

Dia 21 | SÁB | 21.30H

#### CEGADAS DE SESIMBRA

Destinatários: maiores de 6 anos

Bilhete: 3 € \*

Cineteatro Municipal João Mota, Sesimbra