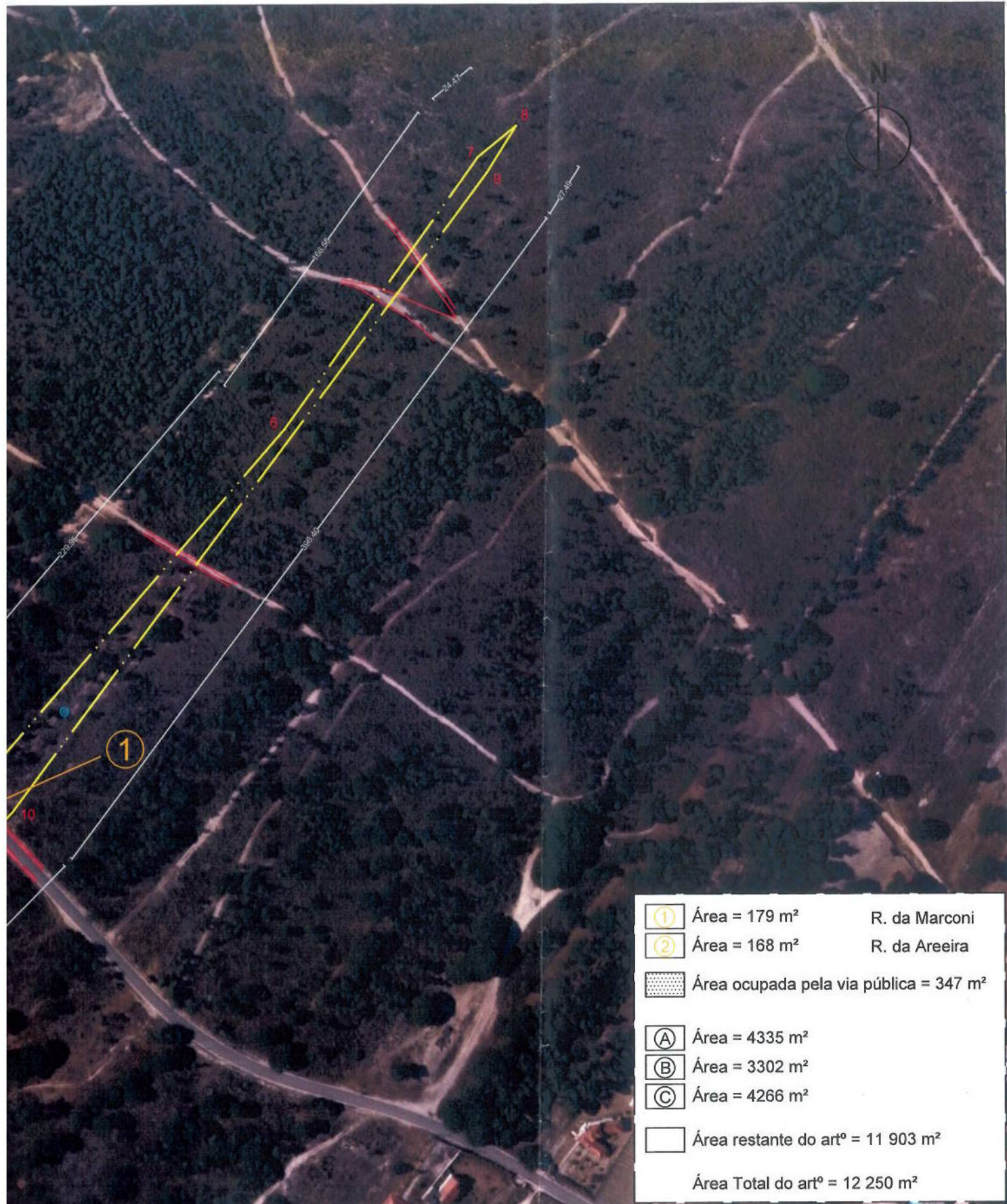


3
4
5
6
7
8
9
10



①	Área = 179 m ²	R. da Marconi
②	Área = 168 m ²	R. da Areeira
	Área ocupada pela via pública = 347 m ²	
Ⓐ	Área = 4335 m ²	
Ⓑ	Área = 3302 m ²	
Ⓒ	Área = 4266 m ²	
	Área restante do artº = 11 903 m ²	
Área Total do artº = 12 250 m ²		

		<h2>Câmara Municipal de Sesimbra</h2>	
UNIDADE FUNCIONAL DE SISTEMAS DE INFORMAÇÃO GEOGRÁFICA <small>C. M. S.</small>		Título do Plano Área ocupada por caminho público municipal Torrões - Rua da Marconi, Rua da Areeira Artigo rústico 128 da secção J - CRP 7694	
<small>Desenhado</small> U.T.S.I.G./RF		<small>Verificado</small> U.T.S.I.G./AS	
<small>Fonte</small> Câmara Municipal de Sesimbra		<small>Meta - Informação</small> Levantamento topografico - 2019-07 Ortofotomapa de 2018 - Direção-Geral do Território	
		<small>Req. SCD RP / Serv. Requerente</small> 4993_2020-02-07/C.C.H.Cruz	
		<small>Escala</small> 1:2500	
		<small>Sist. Geogr.</small> ETRS89 - PT-TM06	
		<small>Data</small> 06 Março 2020	
		<small>Folha</small> 1/1	
		<small>Índice</small> 1.0	