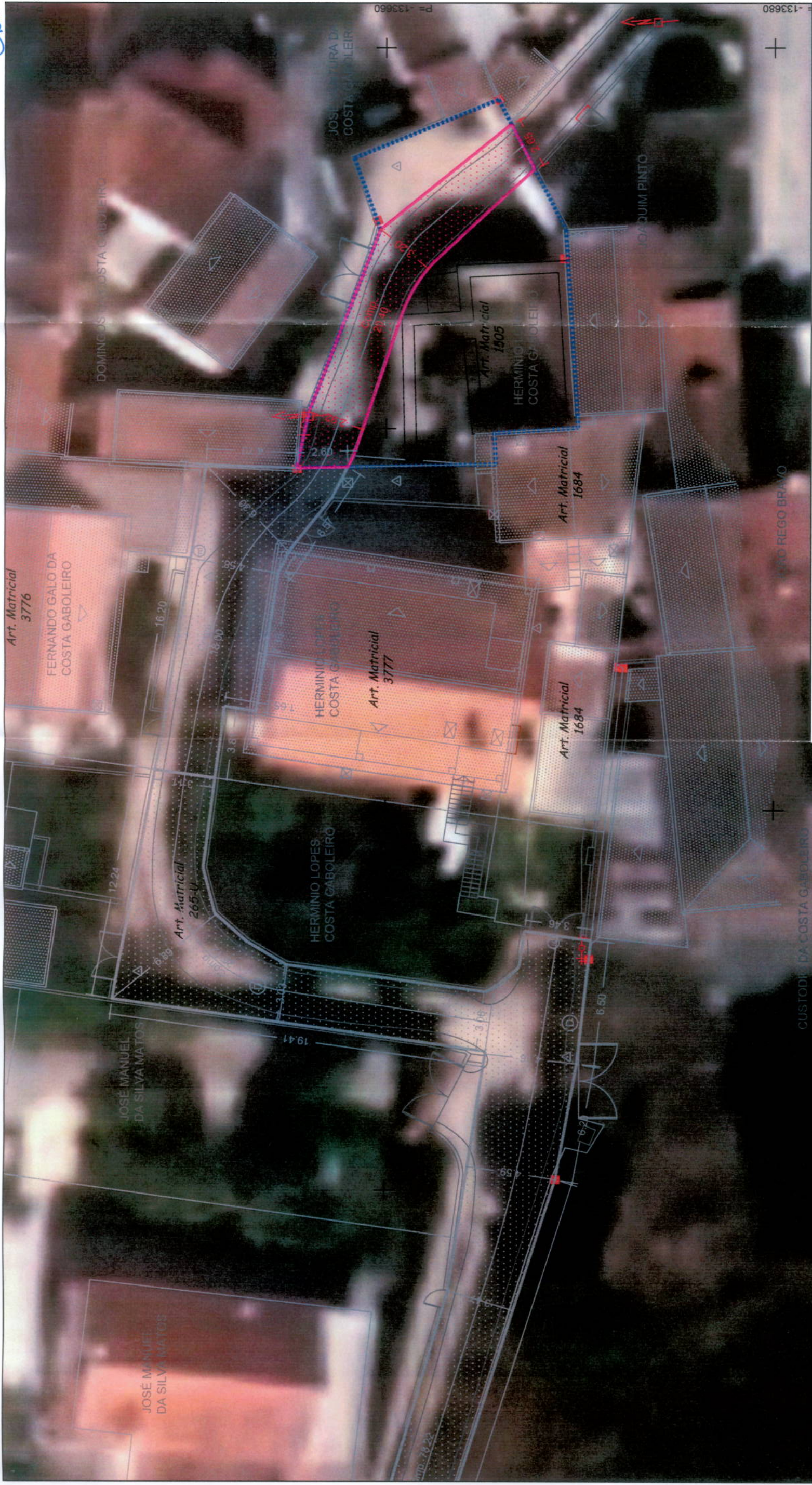


Zu.

Handwritten marks and numbers: a checkmark, a blue scribble, and the number '4'.



Área do Prédio descrito na CRP 14151 = 193,00 m<sup>2</sup>  
 Área afectada ao caminho = 57,15 m<sup>2</sup>  
 Comprimento = 20,40 m  
 Largura (variavel entre 2,60e 3,20 m) media = 2,80 m



Área do Prédio descrito na CRP 14151 = 193,00 m<sup>2</sup>



## Câmara Municipal de Sesimbra

UNIDADE FUNCIONAL DE SISTEMAS DE INFORMAÇÃO GEOGRÁFICA	U.T.S.I.G./RF	U.T.S.I.G./AS
C. M. S.		
Descrição: Câmara Municipal de Sesimbra		

Título do Plano		8869-2020.03.10/H. Gaboleiro	
Localização		Zambujal de Baixo - CCGC 1446	
Artigo		Artigo Matricial Urbano 1505 - CRP 14151	
Data		30 Abril 2020	
Escala		1/1	
Versão		1.0	

Proj. 8869-2020.03.10/H. Gaboleiro	
Escala	1:200
Proj. Auto	ETRS89 - PT-TW06