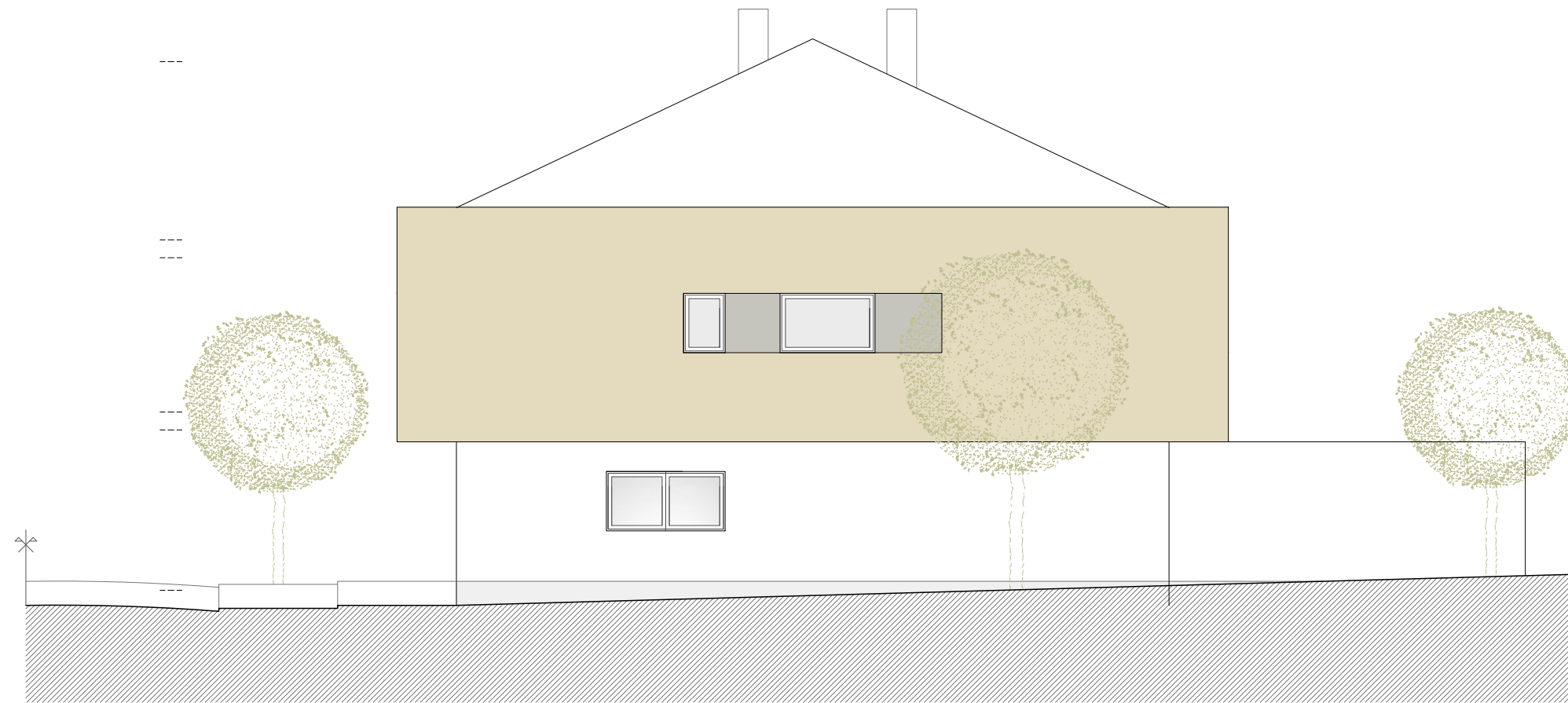
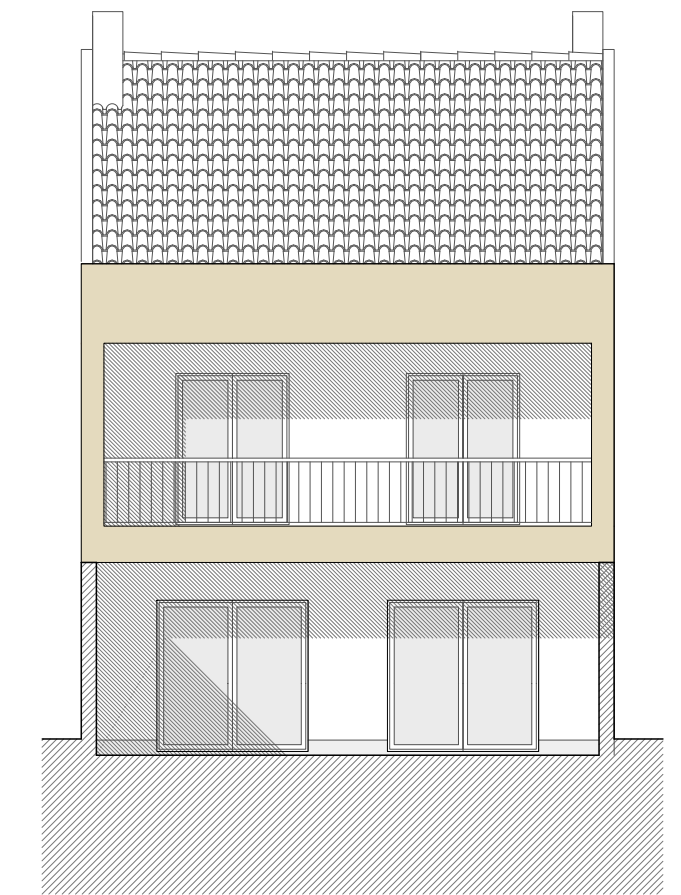


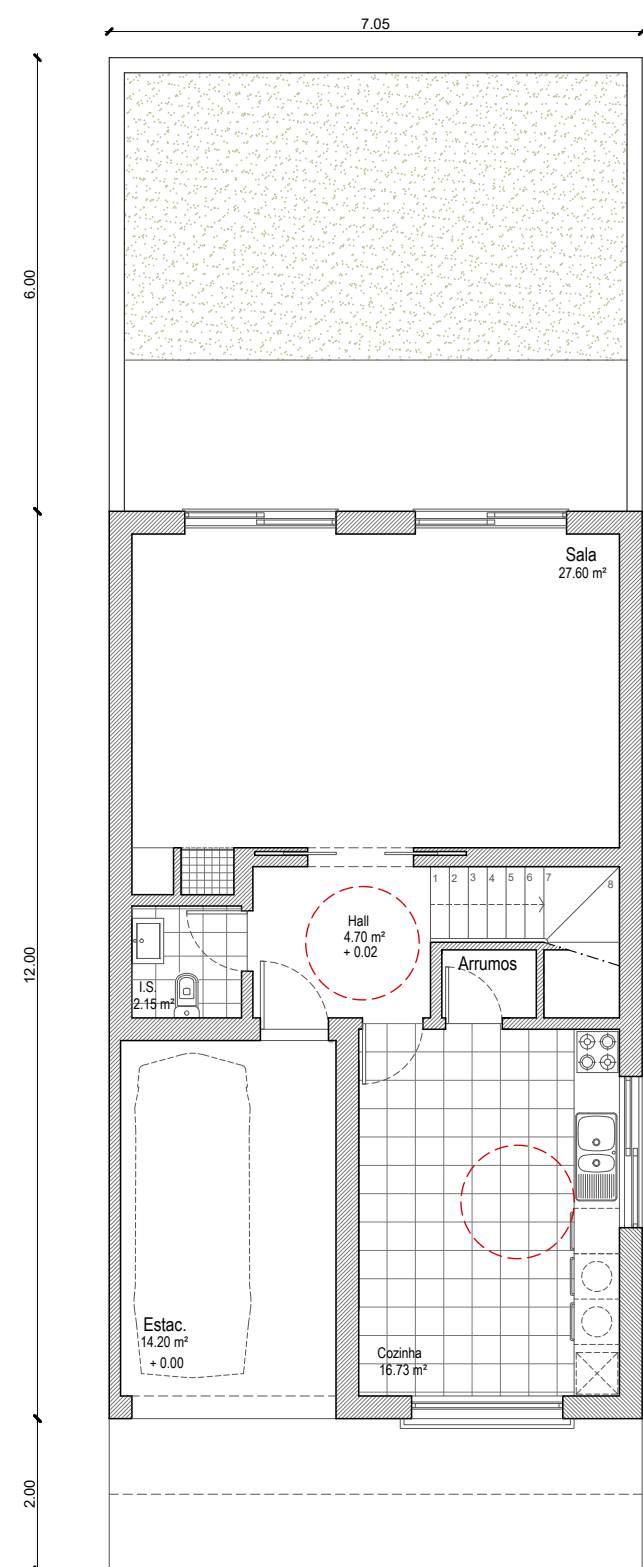
Alçado Principal



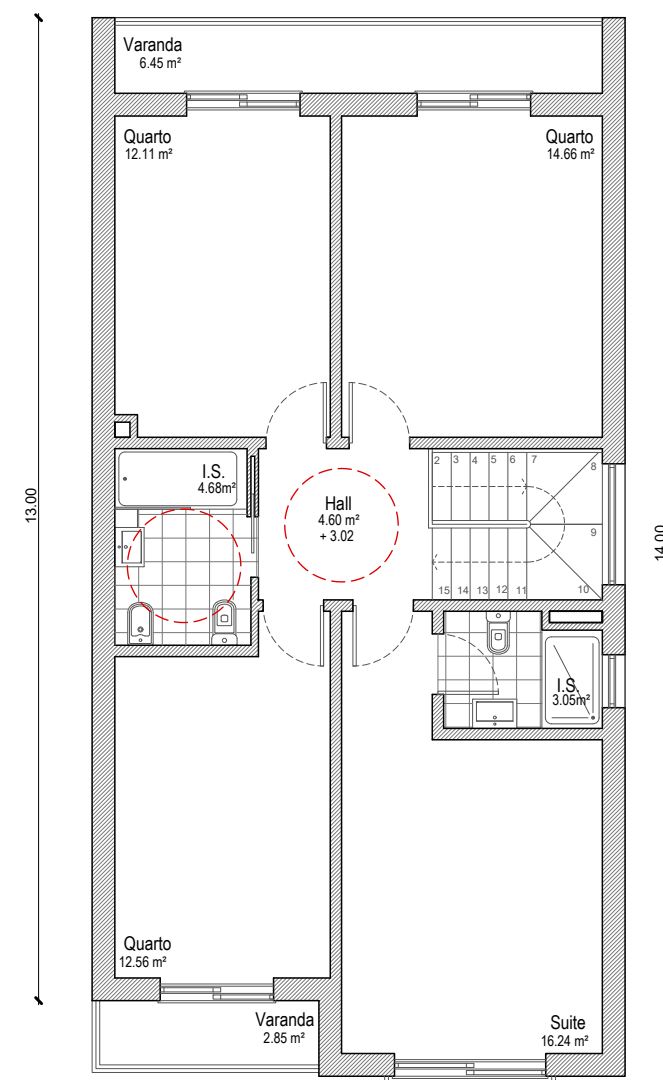
Alçado Lateral Direito



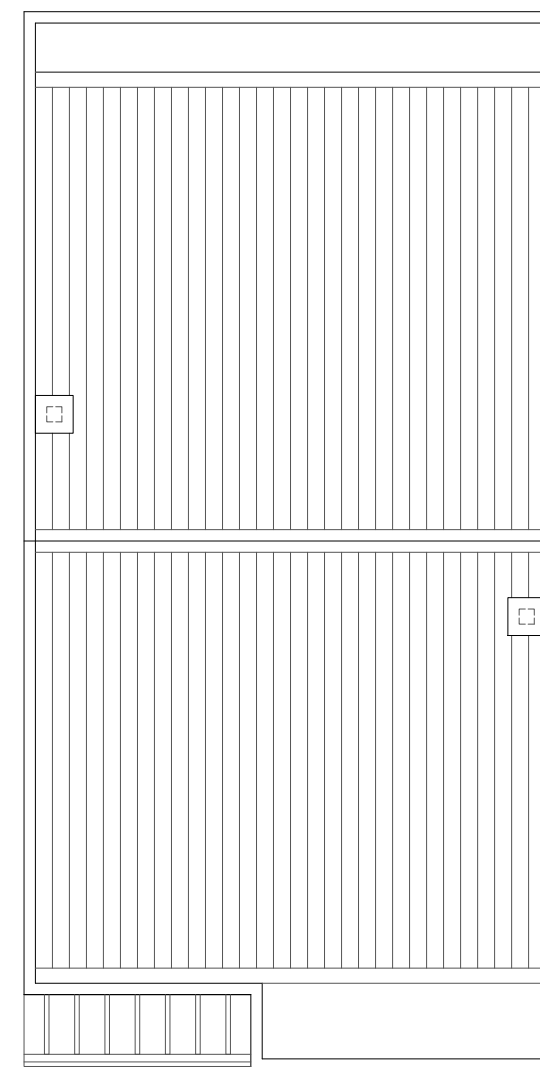
Alçado Posterior



Piso 0  
(69.60 m²)



Piso 1  
(88.65 m²)



Cobertura

LEGENDA:

PAINEL DE CORES:

- CV Branco
- RIC - CV Cinza Betão ou Revestimento Pétreo
- Terra
- 1º Andar Cinza Betão
- Vermelho Escuro
- Colorau

PROJETO-TIPO T4

Variante 1 - T4 (Topo de quarteirão direito)  
STP: 158.25 m²

Observ.: São admitidos cave e sótão desde que para uso não habitacional, destinados a estacionamento, arrumos e espaços técnicos, não contabilizados para efeitos de STP, nos termos do n.º 1 do artigo 6.º do regulamento do PDM de Sesimbra.  
São admitidas variantes aos projetos-tipo dentro das soluções propostas, desde que mantidas as volumetrias e planos de fachada propostos e parâmetros urbanísticos definidos no regulamento do plano.



Câmara Municipal de Sesimbra

DIVISÃO DE PLANEAMENTO E ESTRATÉGIA URBANÍSTICA C. M. S. Verificou Sofia Lucas O Arquiteto Sofia Lucas Susana Santos	Título do Projecto <b>AUGI 24 DA RIBEIRA DO MARCHANTE</b>	N.º de Ordem <b>A 1.1</b>
	Fase LICENCIAMENTO	Folha 1/14 Data Março 2023
	Especialidade Arquitetura	Escalas 1/100
	Título do Desenho PROJETO-TIPO DE EDIFICAÇÃO VARIANTE 1 - T4	Sist. Coord Des. N.º Versão 1.1