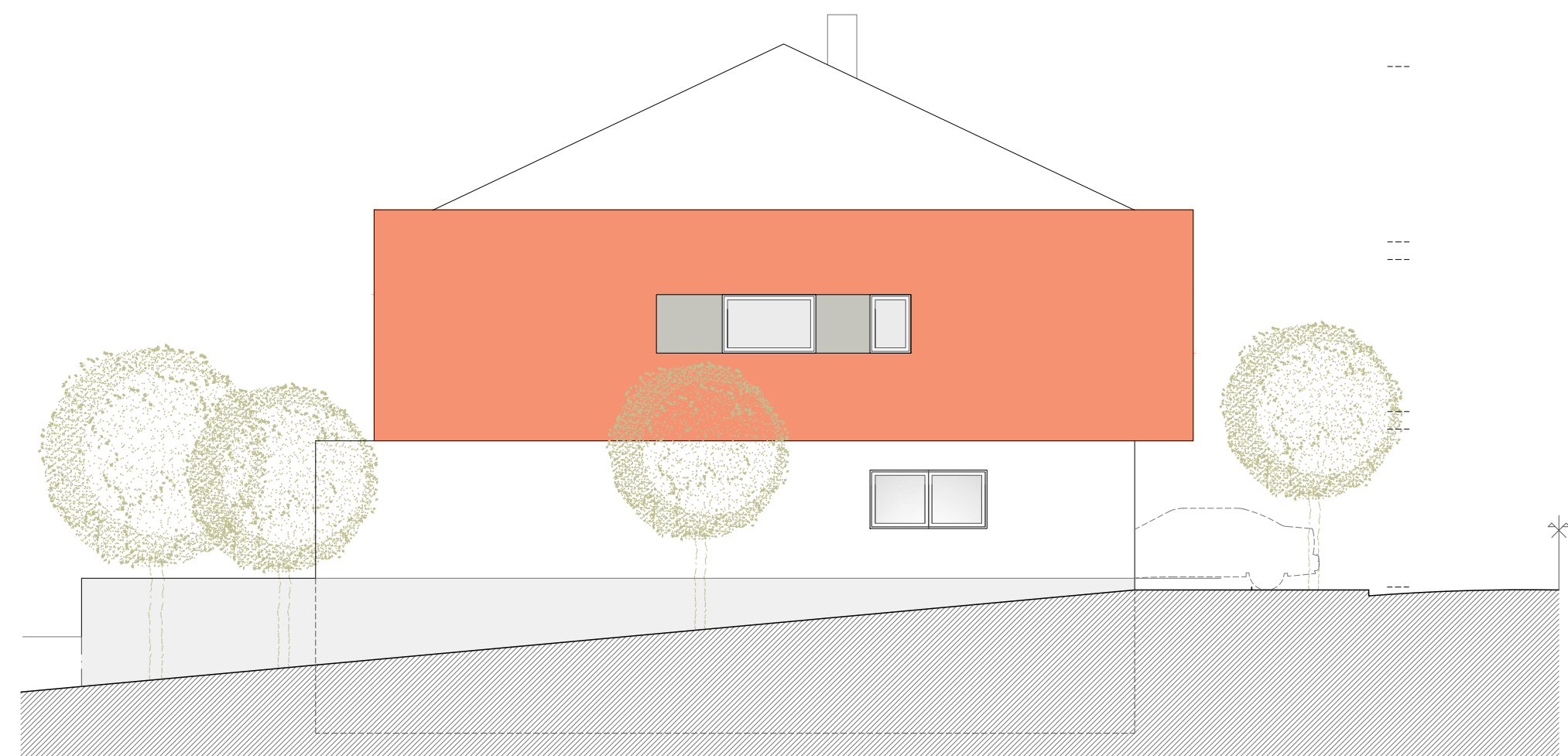
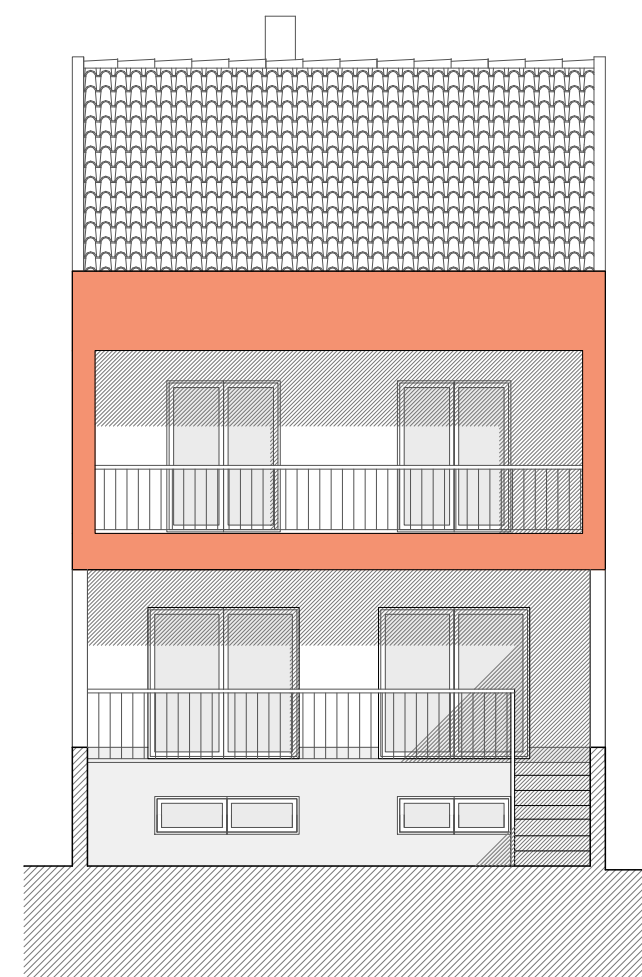




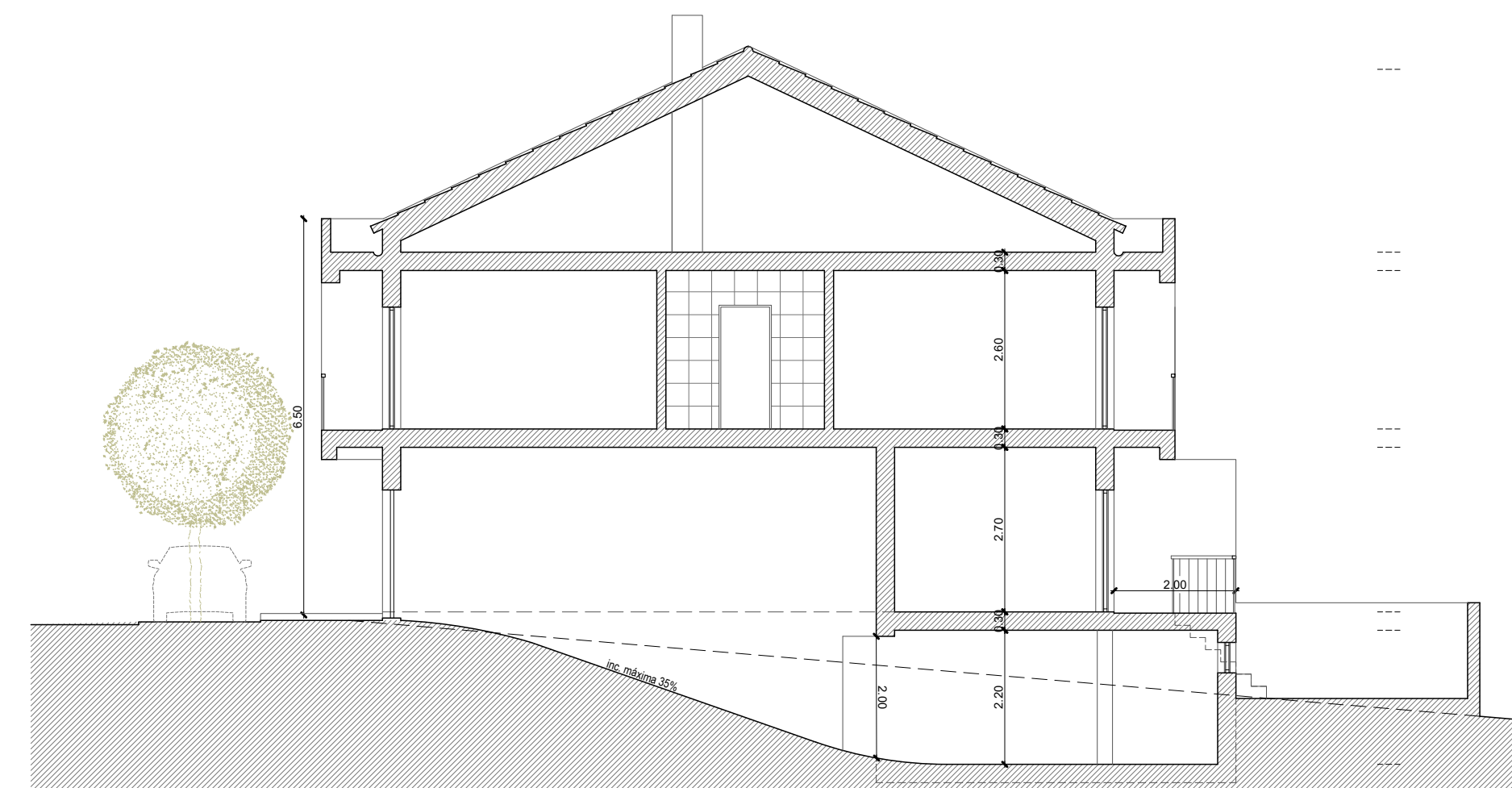
Alçado Principal



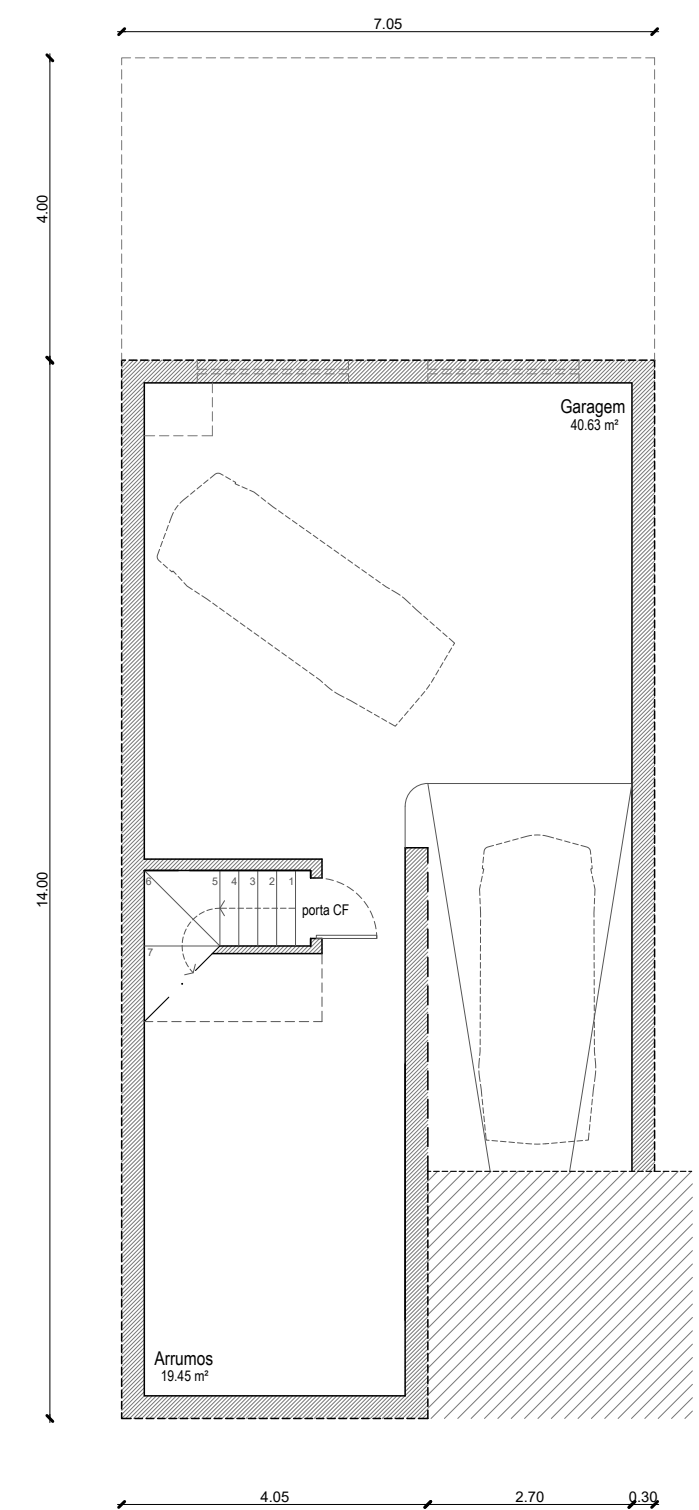
Alçado Lateral Esquerdo



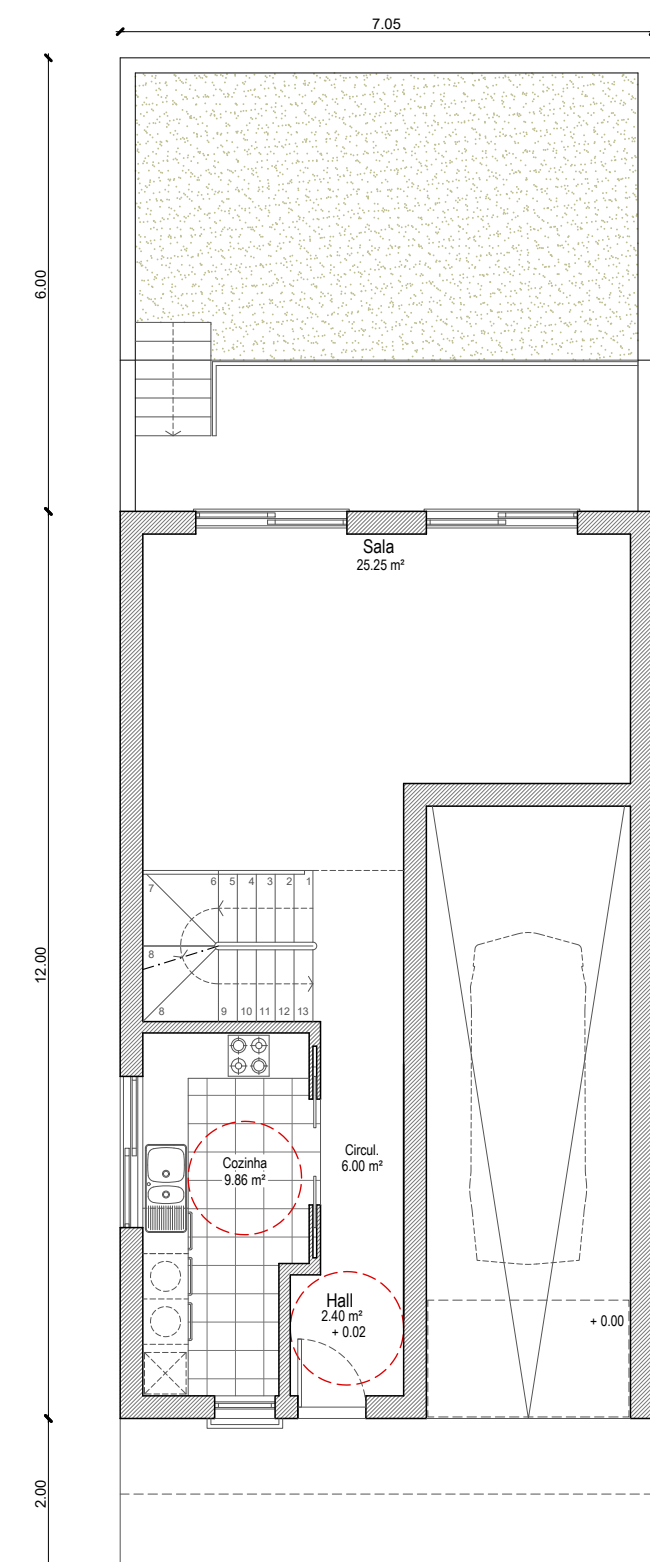
Alçado Posterior



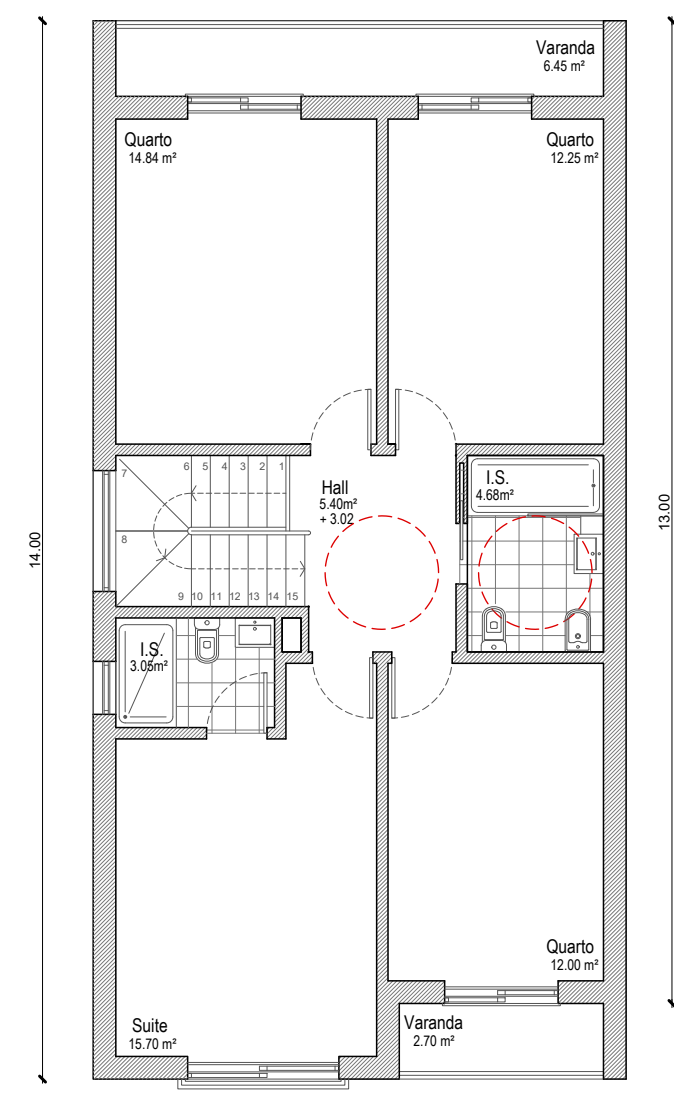
Corte esquemático



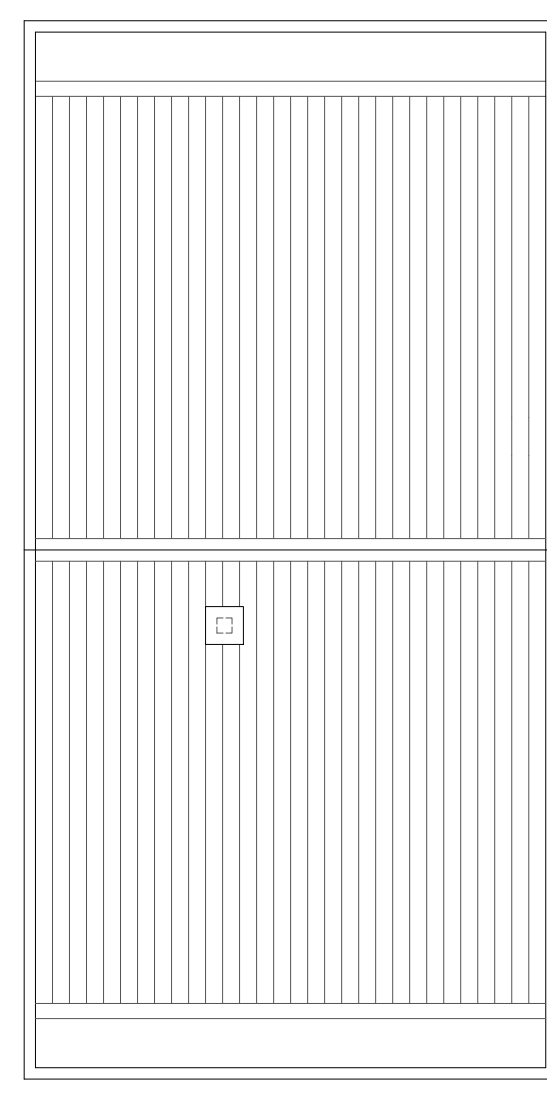
Cave
(98.70 m²)



Piso 0
(60.30m²)



Piso 1
(88.65 m²)



Cobertura

LEGENDA:

PAINEL DE CORES:

- RIC-CV Branco
- Cinza Betão ou Revestimento Pétreo
- Terra
- 1º Andar Cinza Betão
- Vermelho Escuro
- Colorau

PROJETO-TIPO T4

Variante 3 - T4 + cave (Topo de quarteirão esquerdo)

STP: 148.95 m²

Observ.: São admitidos cave e sótão desde que para uso não habitacional, destinados a estacionamento, arrumos e espaços técnicos, não contabilizados para efeitos de STP, nos termos do n.º 1 do artigo 6.º do regulamento do PDM de Sesimbra.

São admitidas variantes aos projetos-tipo dentro das soluções propostas, desde que mantidas as volumetrias e planos de fachada propostos e parâmetros urbanísticos definidos no regulamento do plano.

	Câmara Municipal de Sesimbra		N.º de Ordem	A 1.3
	AUGI 24 DA RIBEIRA DO MARCHANTE		Fólio	3/14
DIVISÃO DE PLANEAMENTO E ESTRATÉGIA URBANÍSTICA C. M. S.		Título do Projeto		Data
Verificado: Sofia Lucas Arquiteta		LICENCIAMENTO		2023
Desenhado: Sofia Lucas Arquiteta		Especialidade		Arquitetura
Verificado: Susana Santos		Título do Desenho		Escalas
Projeto-Tipo de Edificação Variante 3 - T4 com Cave		Projeto-Tipo de Edificação Variante 3 - T4 com Cave		1/100
Sofia Lucas Susana Santos		Sist. Coord		Des. N.º
Sofia Lucas Susana Santos		Verbo		1.1