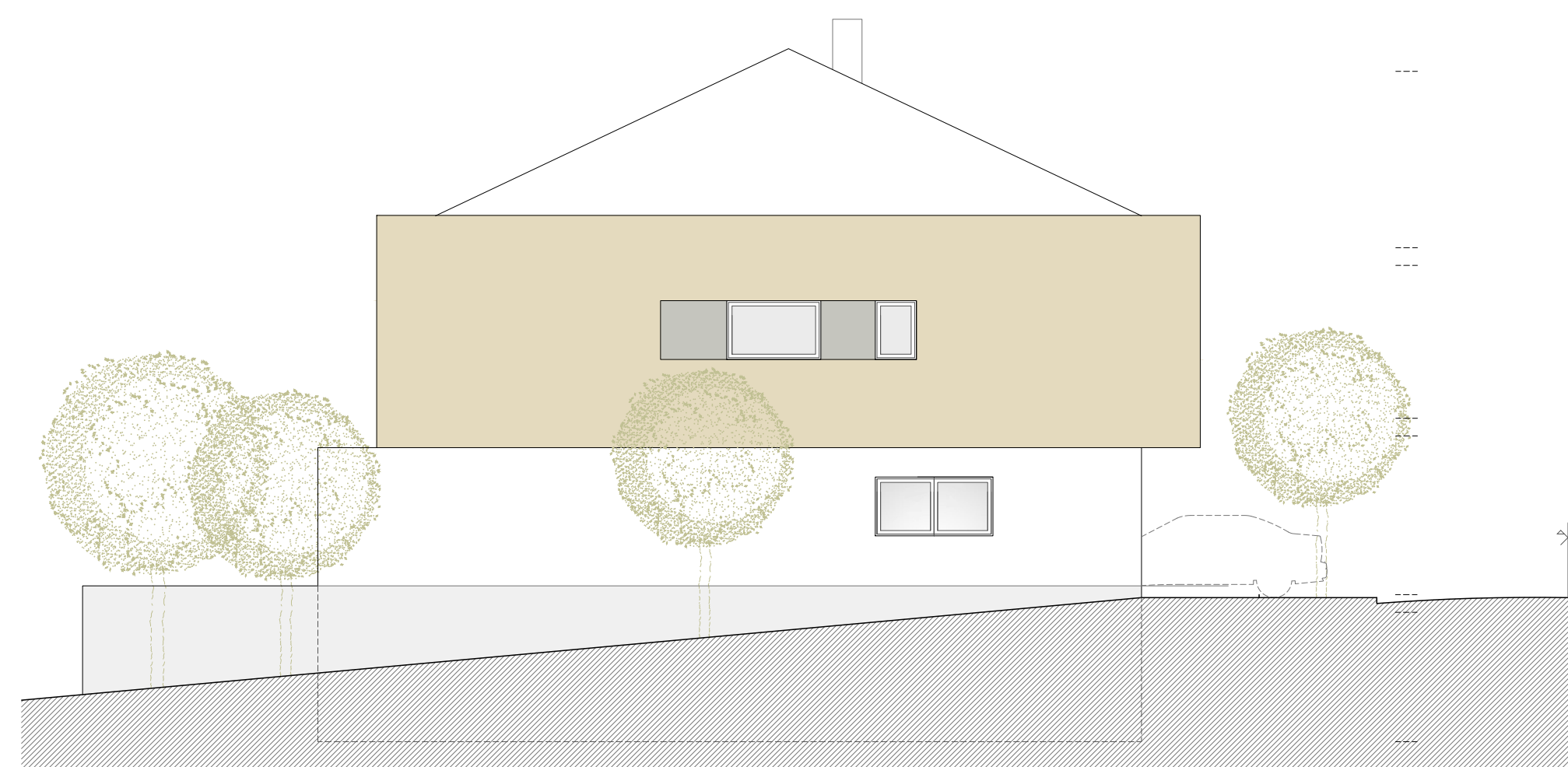
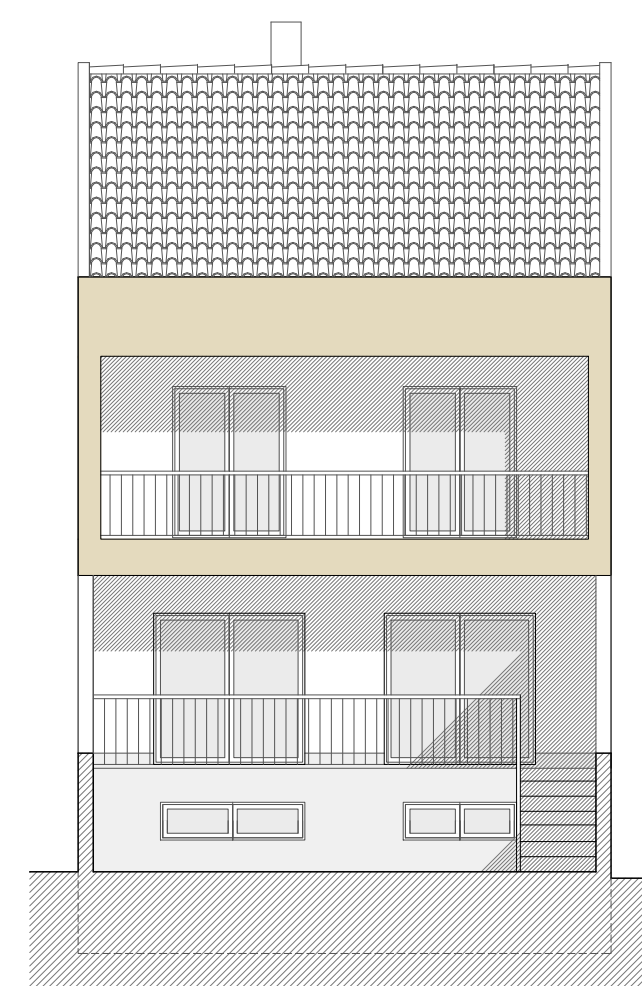


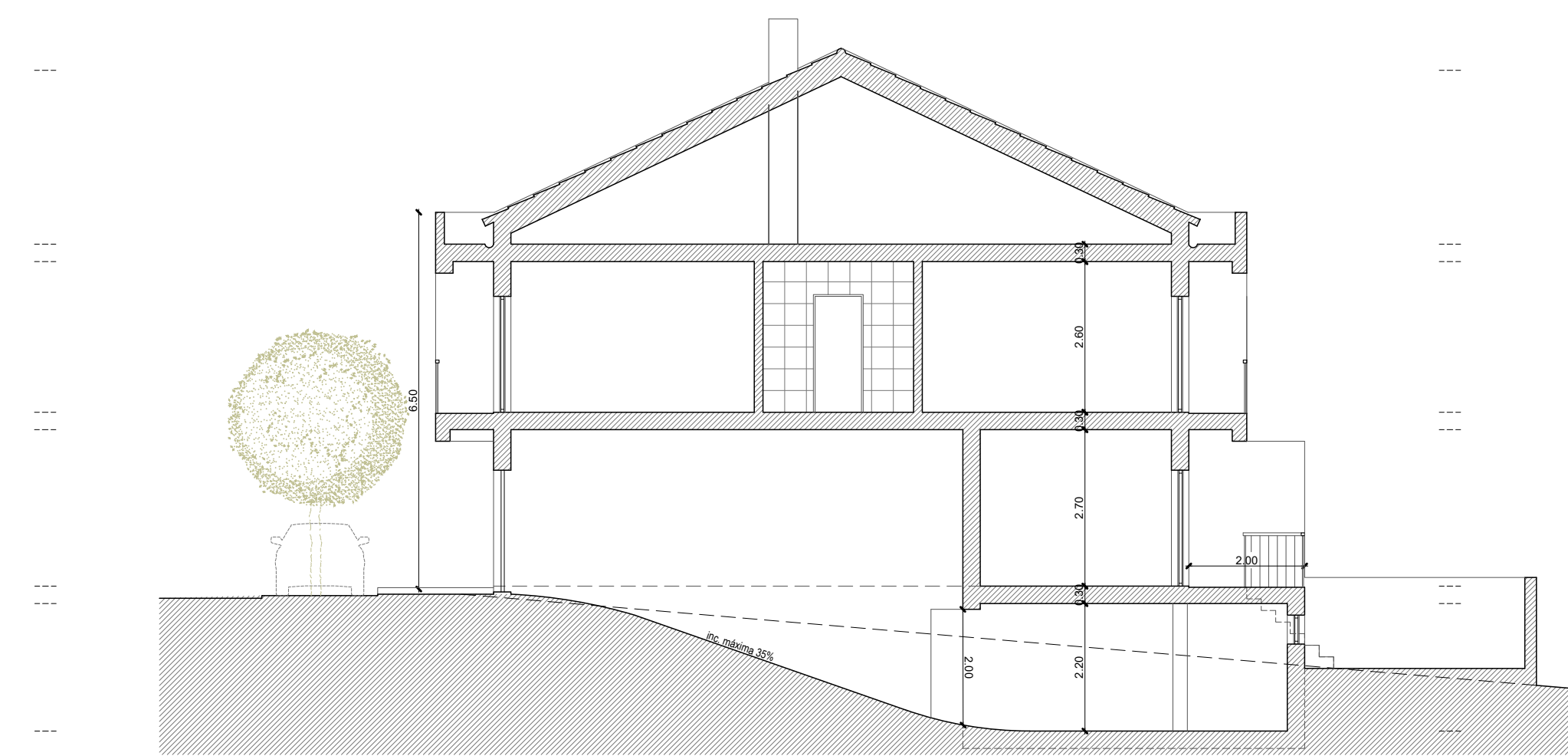
Alçado Principal



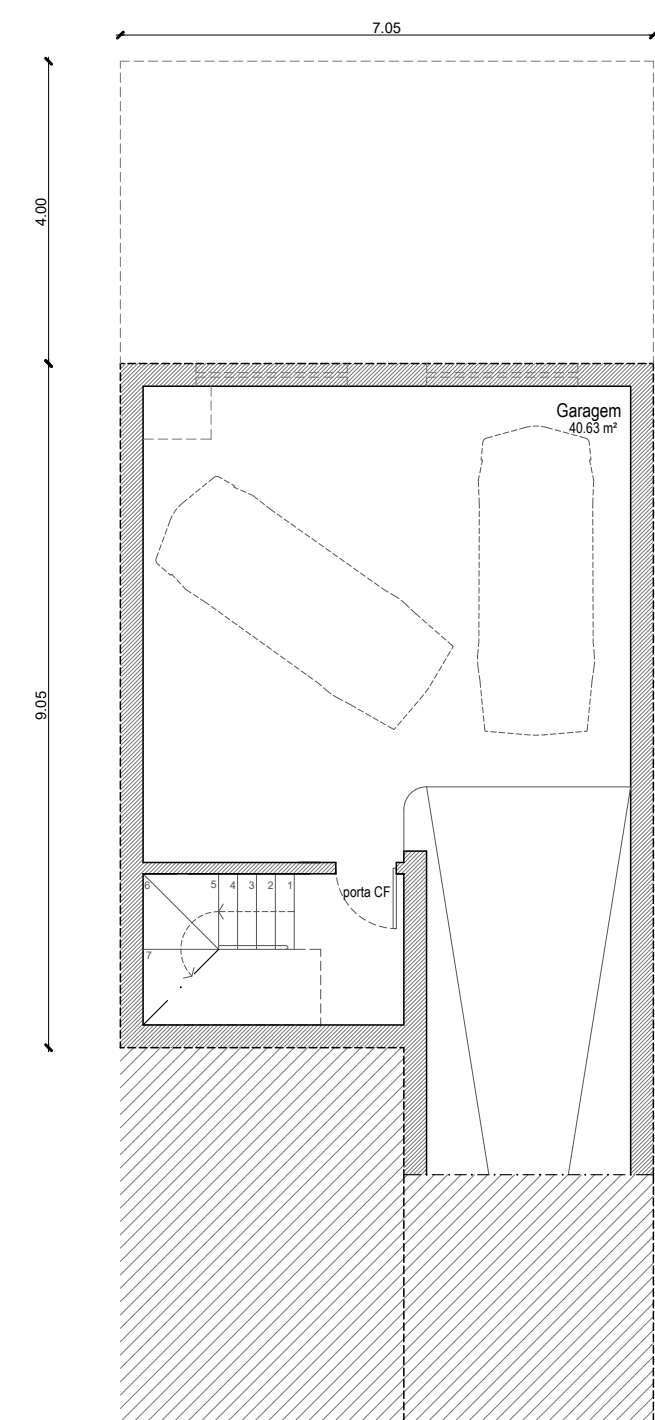
Alçado Lateral Esquerdo



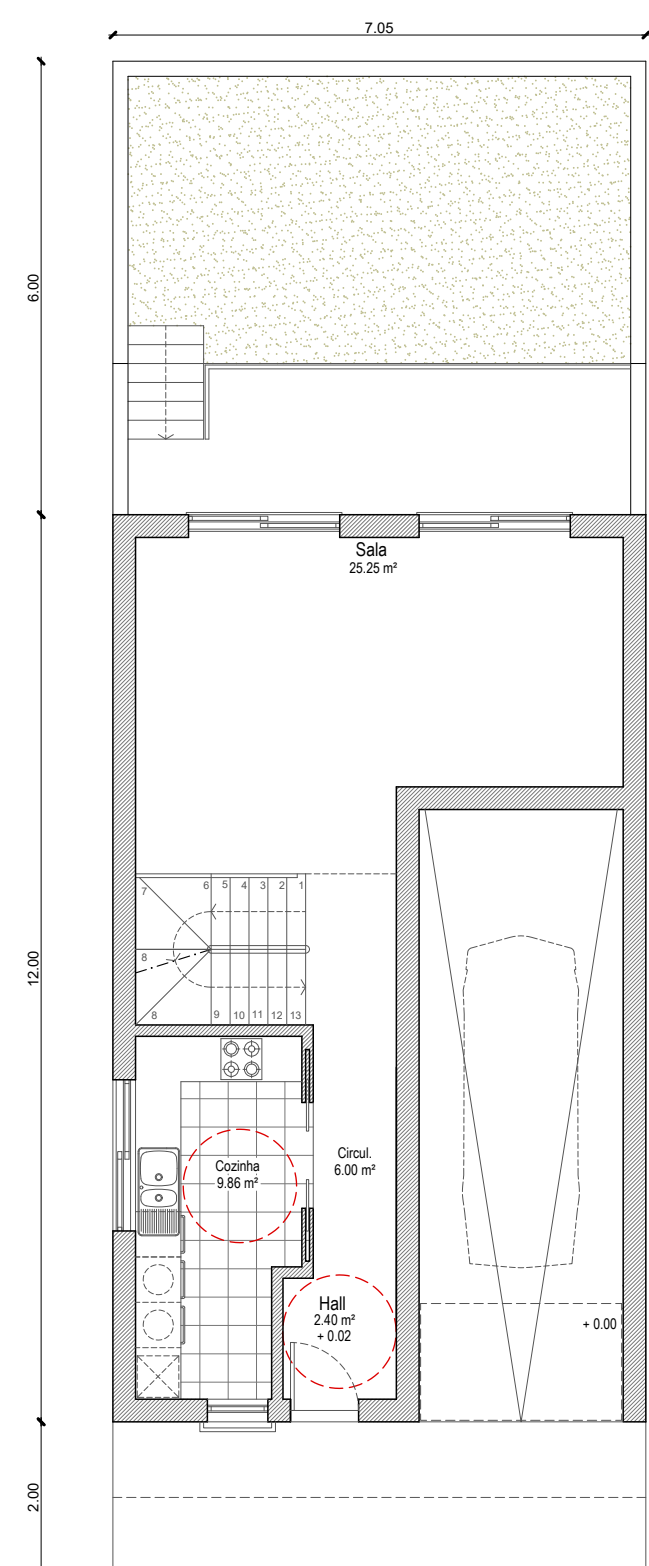
Alçado Posterior



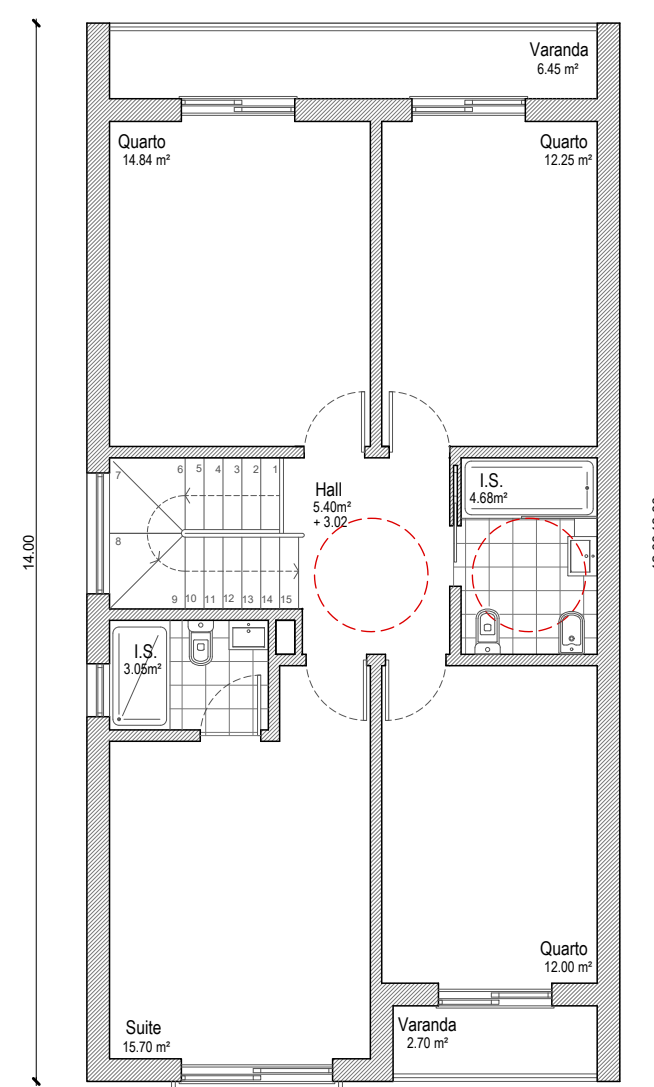
Corte esquemático



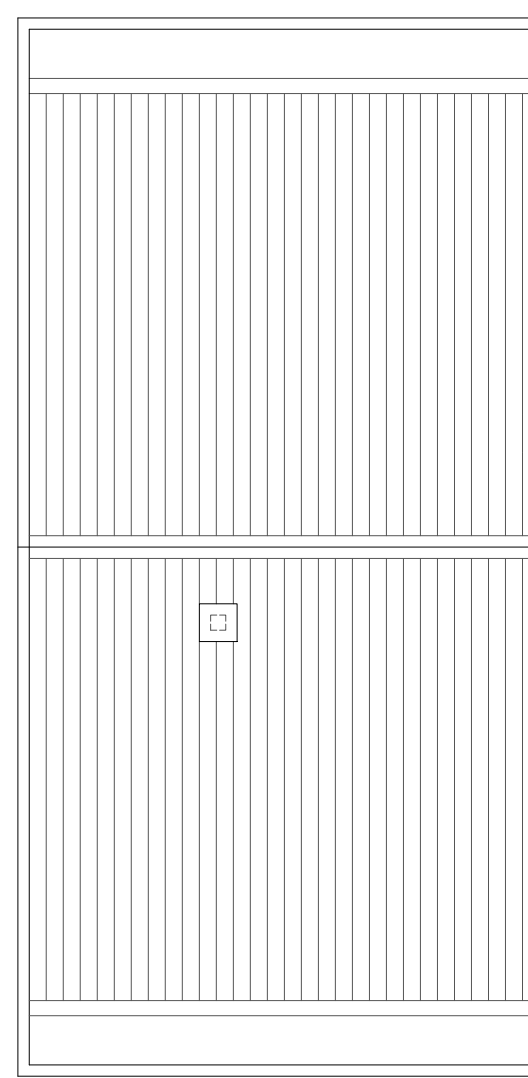
Cave  
(80.14 m²)



Piso 0  
(80.30 m²)



Piso 1  
(88.65 m²)



Cobertura

LEGENDA:

PAINEL DE CORES:

- RIC-CV  Branco
- Cinza Betão ou Revestimento Pétreo
- Terra
- 1º Andar  Cinza Betão
- Vermelho Escuro
- Colorau


PROJETO-TIPO T4

Variante 4 - T4 + cave (Topo de quarteirão esquerdo)

STP: 148.95 m²

Observ.: São admitidos cave e sótão desde que para uso não habitacional, destinados a estacionamento, arrumos e espaços técnicos, não contabilizados para efeitos de STP, nos termos do n.º 1 do artigo 6.º do regulamento do PDM de Sesimbra.

São admitidas variantes aos projetos-tipo dentro das soluções propostas, desde que mantidas as volumetrias e planos de fachada propostos e parâmetros urbanísticos definidos no regulamento do plano.

		<b>Câmara Municipal de Sesimbra</b>	
DIVISÃO DE PLANEAMENTO E ESTRATÉGIA URBANÍSTICA C. M. S.	Título do Projeto	<b>AUGI 24 DA RIBEIRA DO MARCHANTE</b>	
	Verificado por Sofia Lucas	Ass. Licenciamento	N.º de Ordem <b>A 1.4</b>
Arquiteto Sofia Lucas Susana Santos	Especialidade Arquitetura	Forma	1/100
	Título do Desenho	<b>PROJETO-TIPO DE EDIFICAÇÃO VARIANTE 4 - T4 COM CAVE</b>	
		Sist. Coord	Des. N.º
		Verbo	1.1