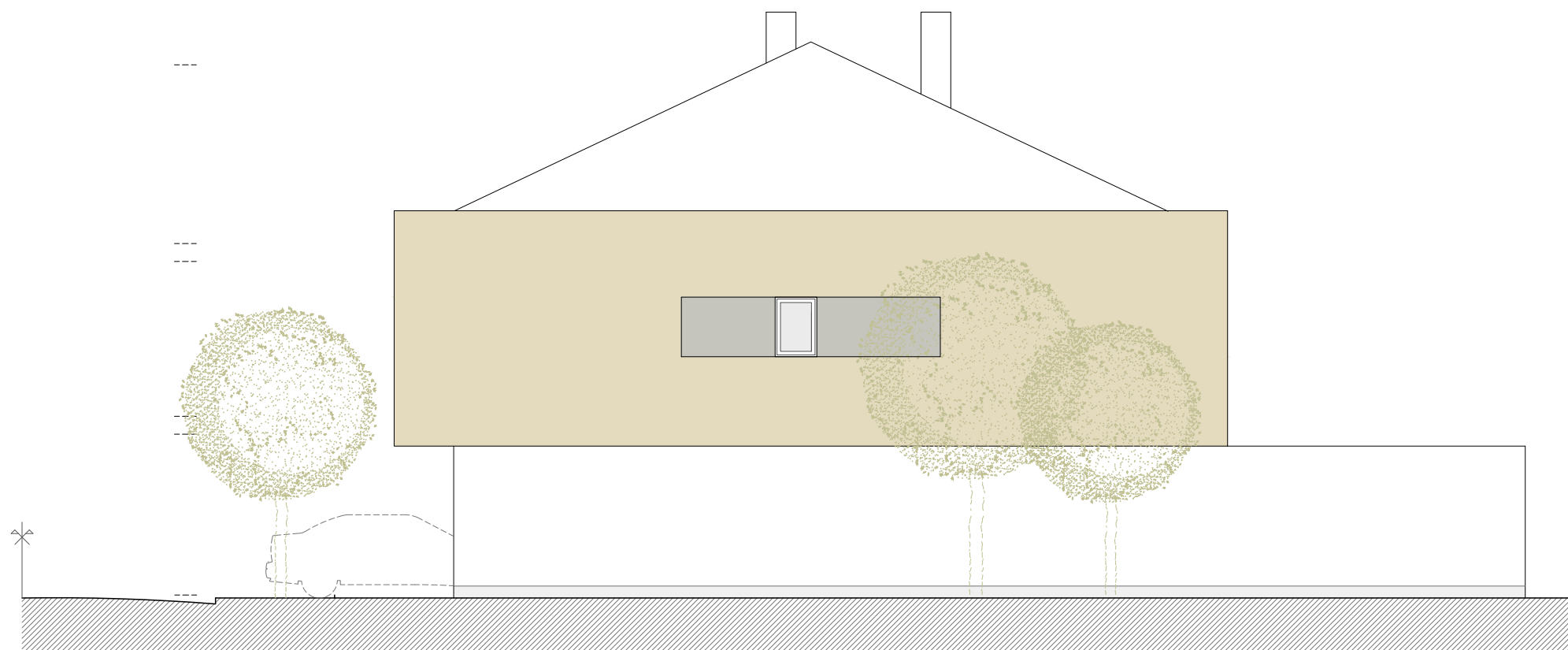
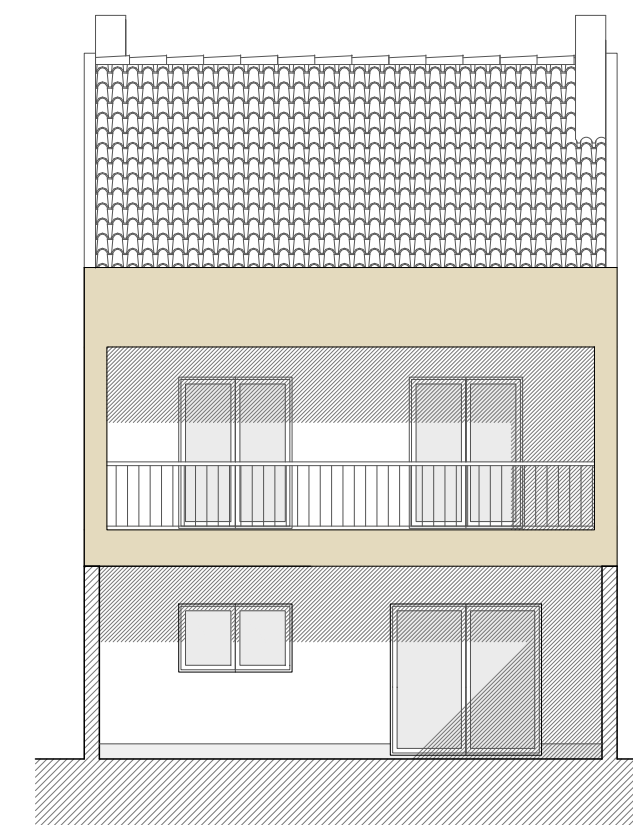


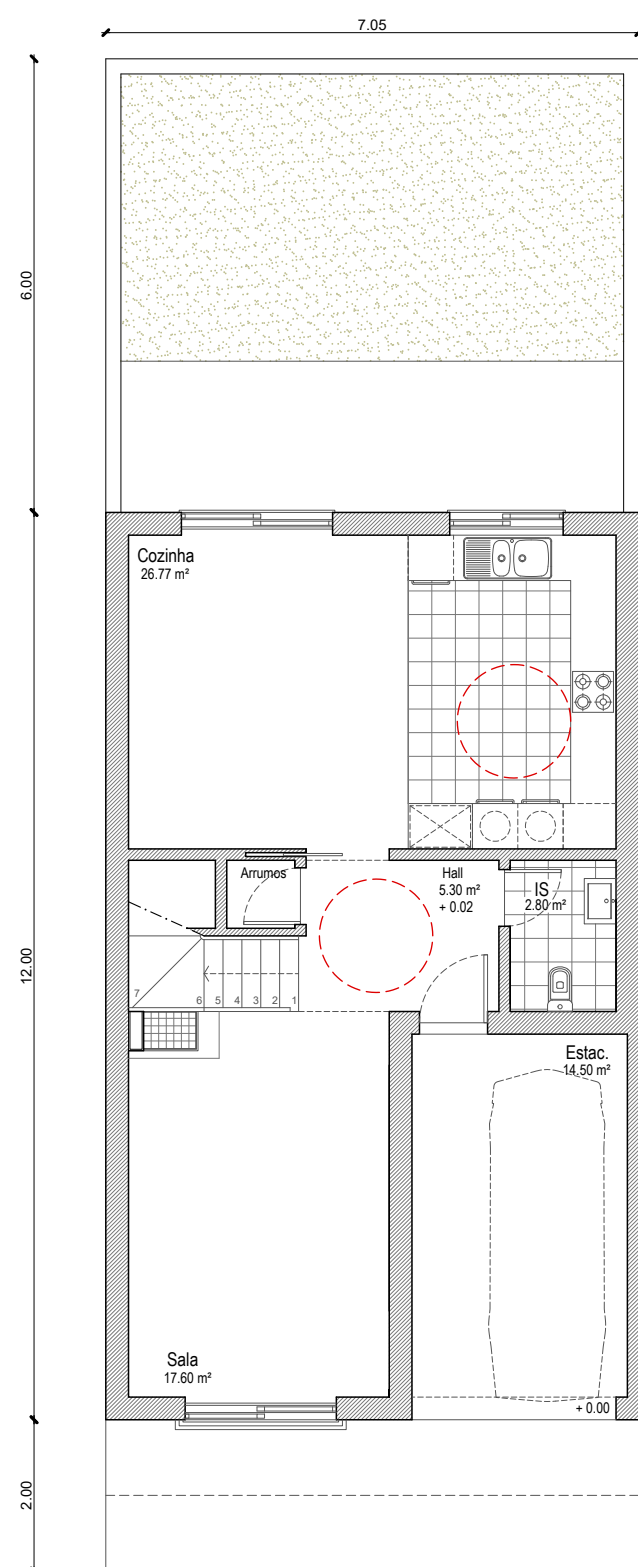
Alçado Principal



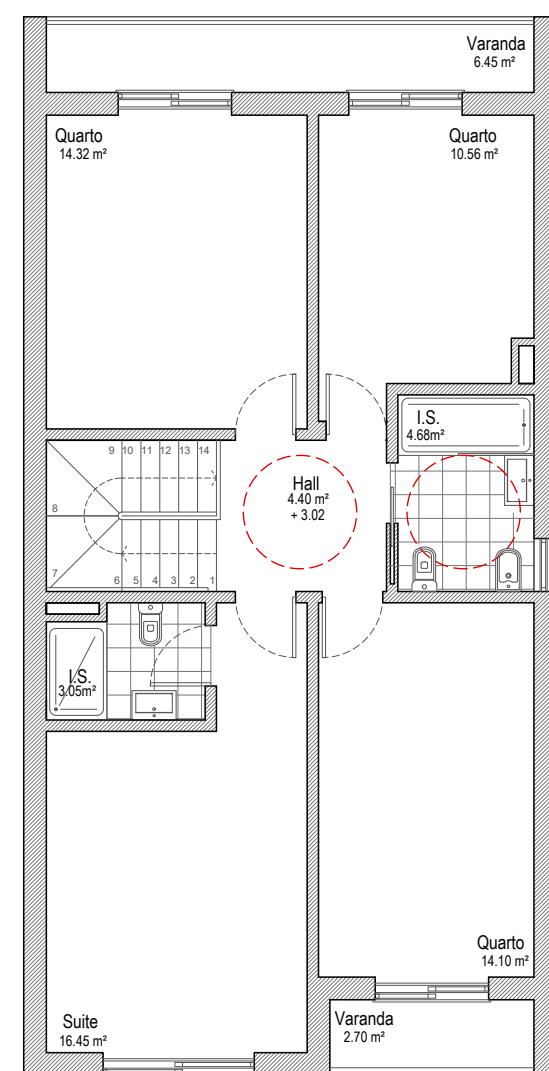
Alçado Lateral Direito



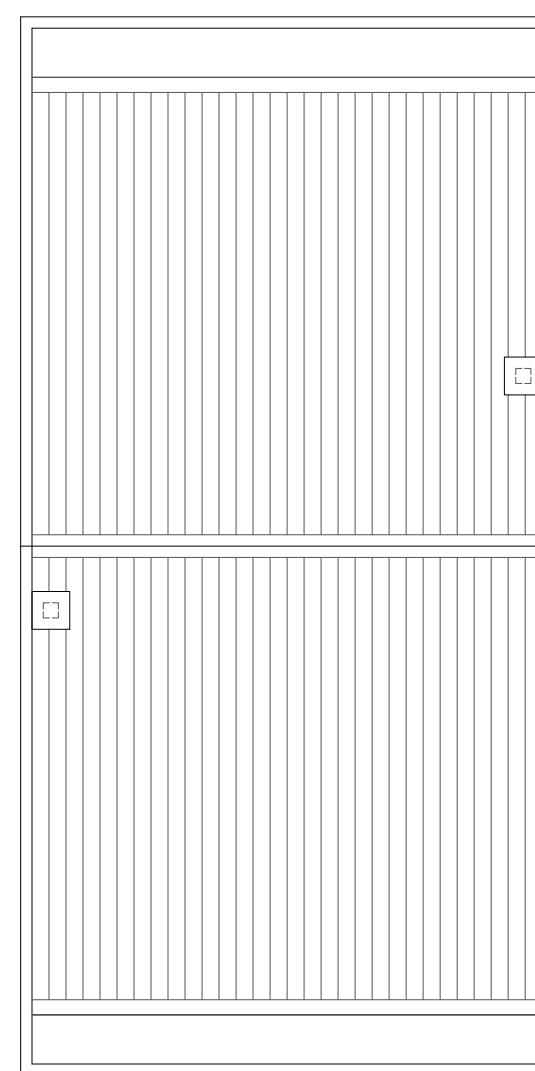
Alçado Posterior



Piso 0
(69.30 m²)



Piso 1
(88.65 m²)



Cobertura

LEGENDA:

PAINEL DE CORES:

- CV Branco
- RIC Cinza Betão ou Revestimento Pétreo
- Terra
- 1º Andar Cinza Betão
- Vermelho Escuro
- Colorau

PROJETO-TIPO T4

Variante 2 - T4 (Topo de quarteirão direito)

STP: 157.95 m²

Observ.: São admitidos cave e sótão desde que para uso não habitacional, destinados a estacionamento, arrumos e espaços técnicos, não contabilizados para efeitos de STP, nos termos do n.º 1 do artigo 6.º do regulamento do PDM de Sesimbra.
São admitidas variantes aos projetos-tipo dentro das soluções propostas, desde que mantidas as volumetrias e planos de fachada propostos e parâmetros urbanísticos definidos no regulamento do plano.



Câmara Municipal de Sesimbra

DIVISÃO DE PLANEAMENTO E ESTRATÉGIA URBANÍSTICA C. M. S.	Título do Projecto	AUGI 24 DA RIBEIRA DO MARCHANTE		N.º de Ordem	A 1.2
	Fase	LICENCIAMENTO		Folha	2/14
Verificou Sofia Lucas	Especialidade	Arquitetura		Data	Março 2023
O Arquitecto Sofia Lucas Susana Santos	Título do Desenho	PROJETO-TIPO DE EDIFICAÇÃO VARIANTE 2 - T4		Escalas	1/100
				Sist. Coord	
				Des. N.º	
				Versão	1.1