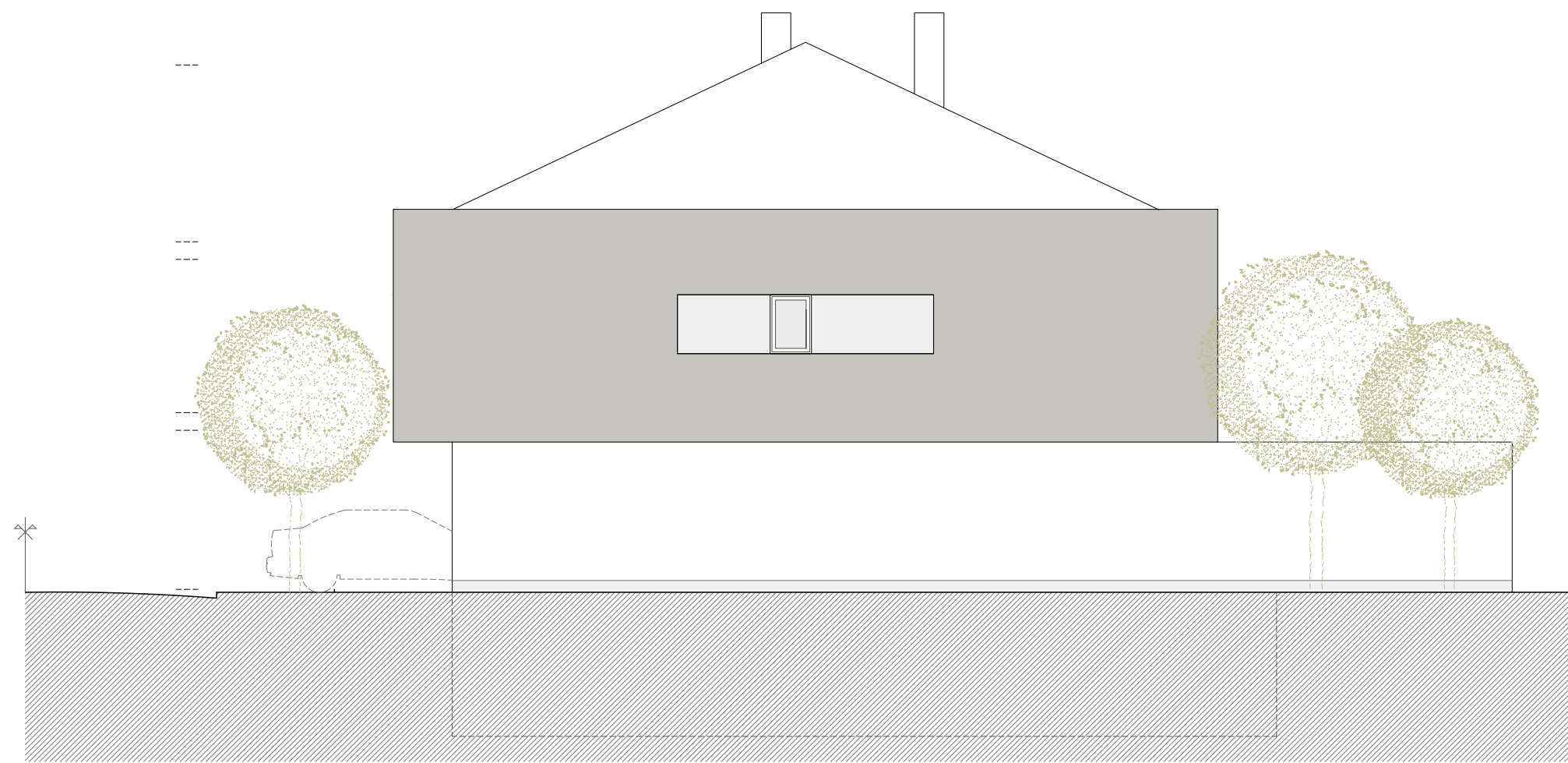
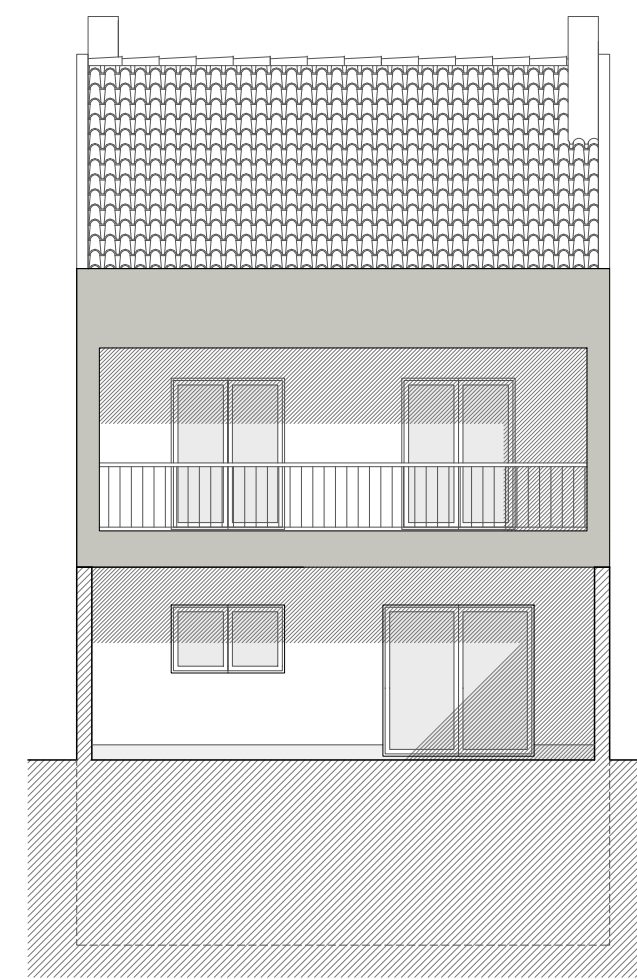


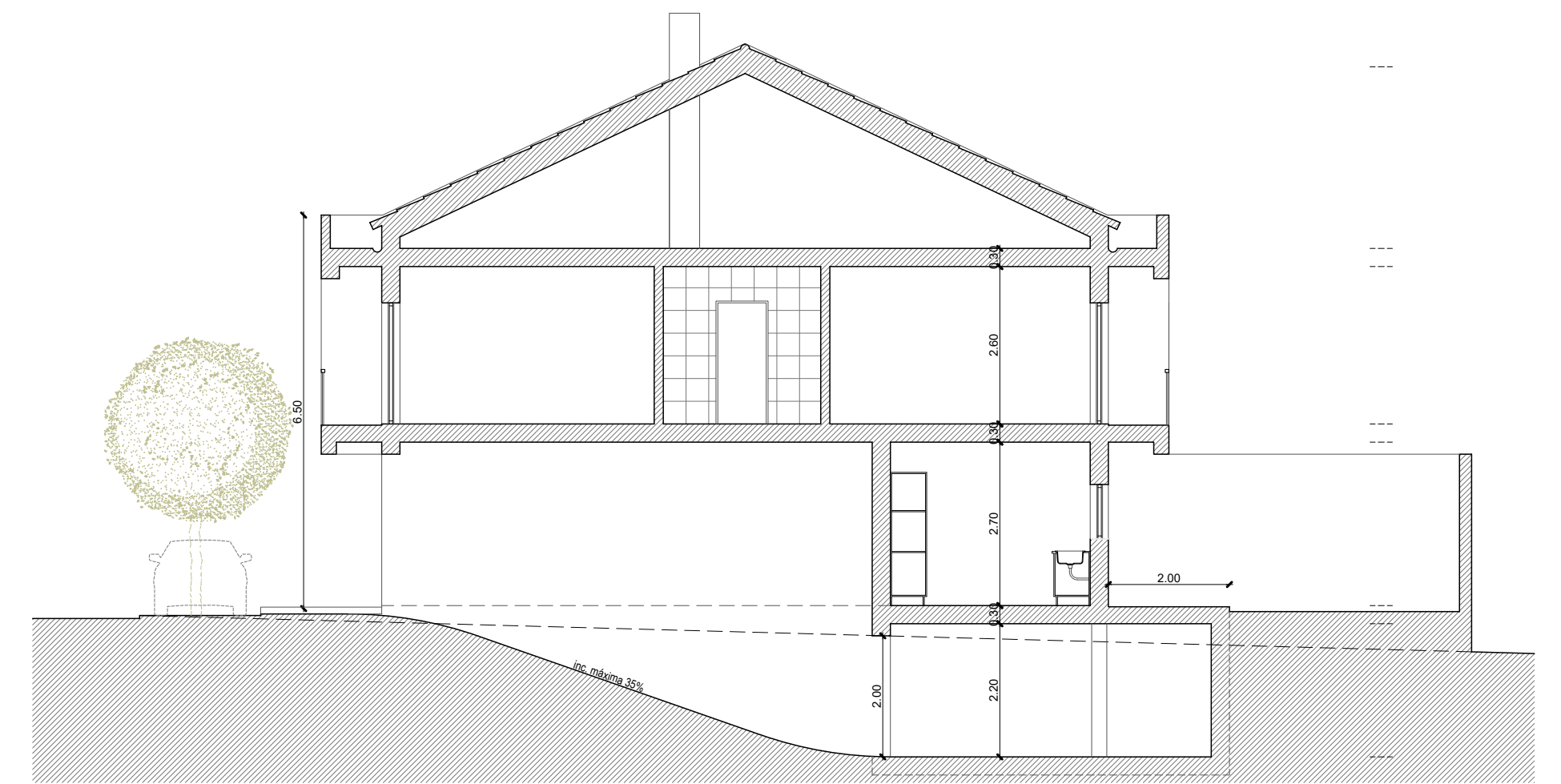
Alçado Principal



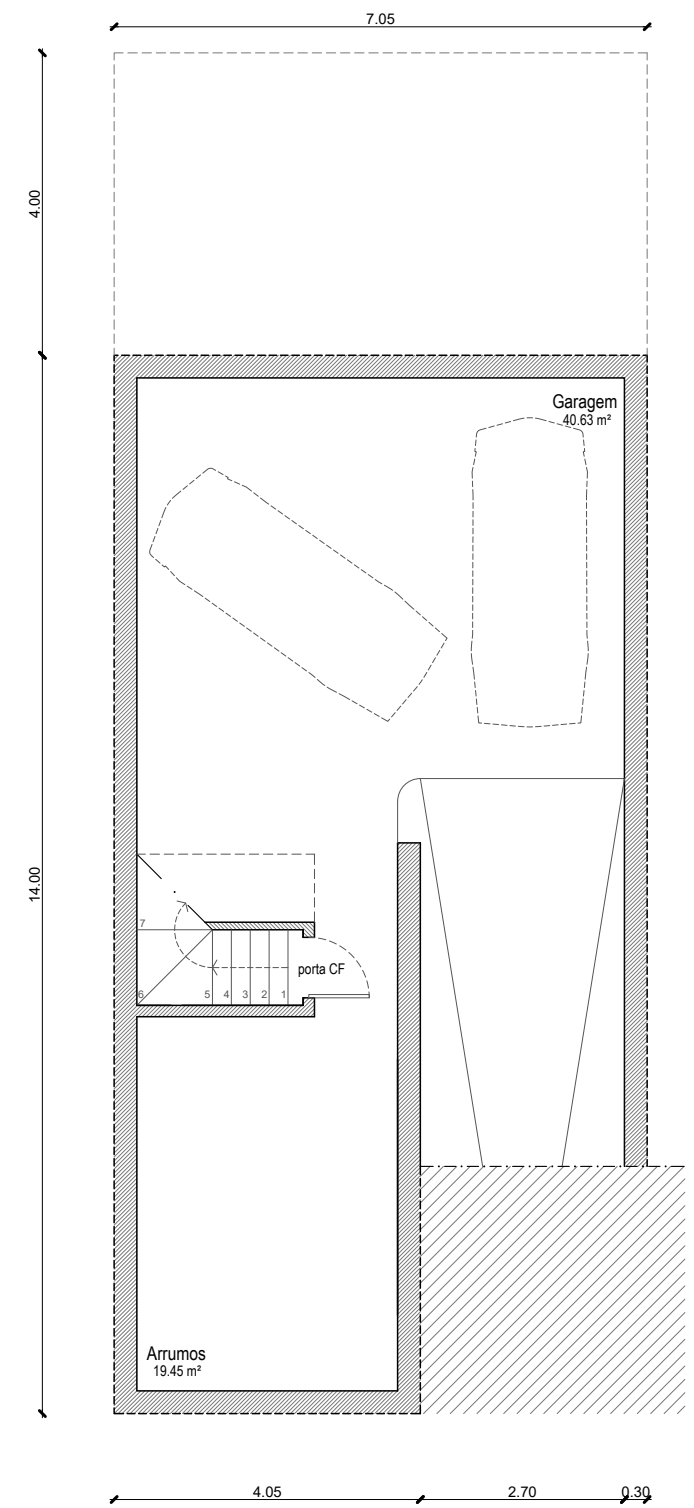
Alçado Lateral Direito



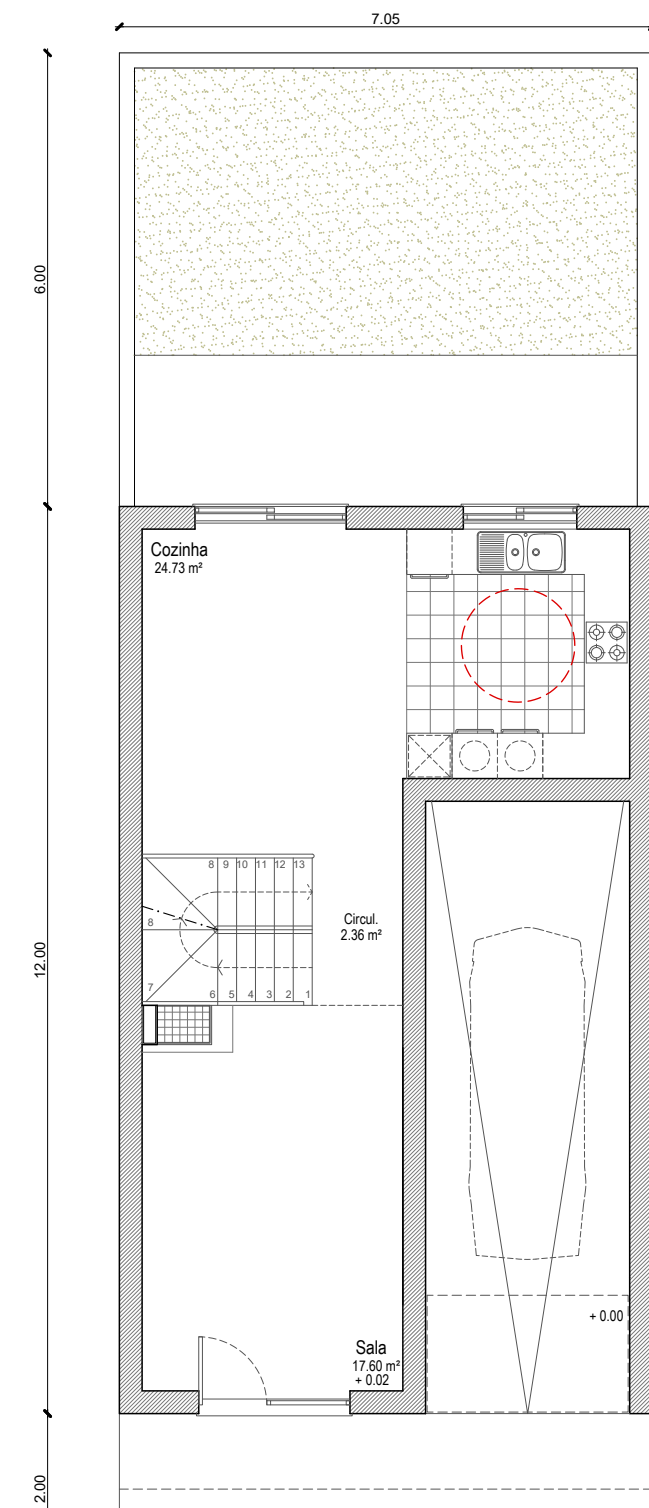
Alçado Posterior



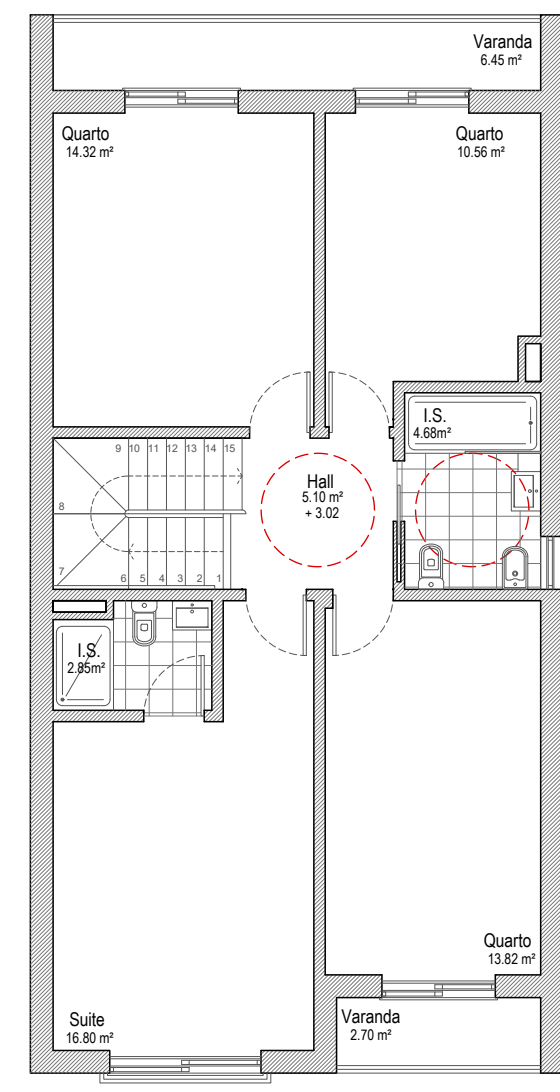
Corte esquemático



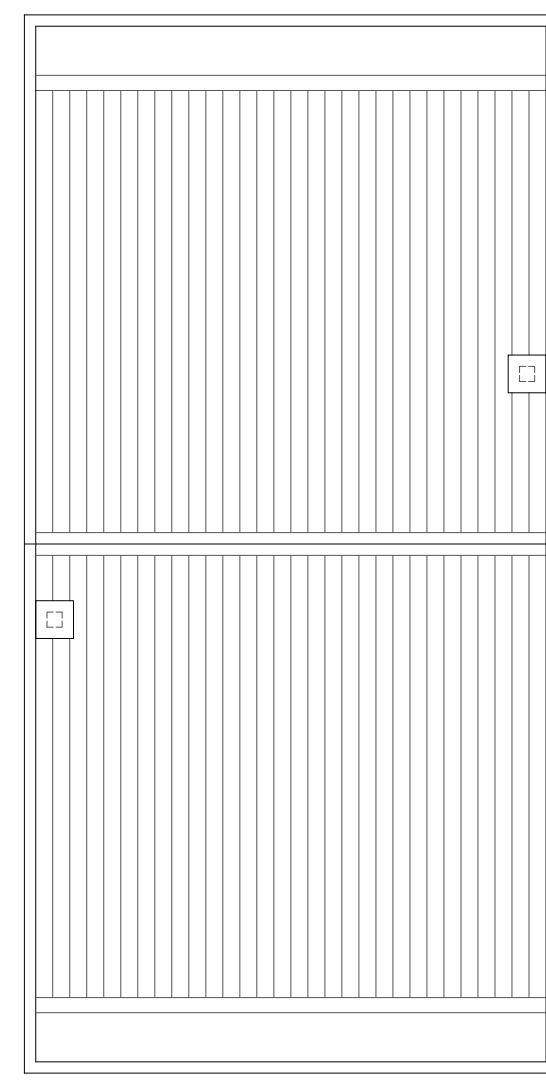
Cave  
(80,10 m²)



Piso 0  
(80,30 m²)



Piso 1  
(88,65 m²)



Cobertura

LEGENDA:

PAINEL DE CORES:

- RIC-CV  Branco
- Cinza Betão ou Revestimento Pétreo
- Terra
- 1º Andar  Cinza Betão
- Vermelho Escuro
- Colorau


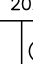
PROJETO-TIPO T4

Variante 5 - T4 + cave (Topo de quarteirão direito)

STP: 148,95 m²

Observ.: São admitidos cave e sótão desde que para uso não habitacional, destinados a estacionamento, arrumos e espaços técnicos, não contabilizados para efeitos de STP, nos termos do n.º 1 do artigo 6.º do regulamento do PDM de Sesimbra.

São admitidas variantes aos projetos-tipo dentro das soluções propostas, desde que mantidas as volumetrias e planos de fachada propostos e parâmetros urbanísticos definidos no regulamento do plano.

		<b>Câmara Municipal de Sesimbra</b>	
DIVISÃO DE PLANEAMENTO E ESTRATÉGIA URBANÍSTICA C. M. S. Verificado: Sofia Lucas Arquiteto: Sofia Lucas Susana Santos	Título do Projeto: <b>AUGI 24 DA RIBEIRA DO MARCHANTE</b>		N.º de Ordem: <b>A 1.5</b>
	Forma: LICENCIAMENTO		Folha: 5/14 Data: Março 2023
Especialidade: Arquitetura		Escala: 1/100	Sist. Coord: 
Título do Desenho: <b>PROJETO-TIPO DE EDIFICAÇÃO VARIANTE 5 - T4 COM CAVE</b>		Des. N.º:	Versão: 1.1