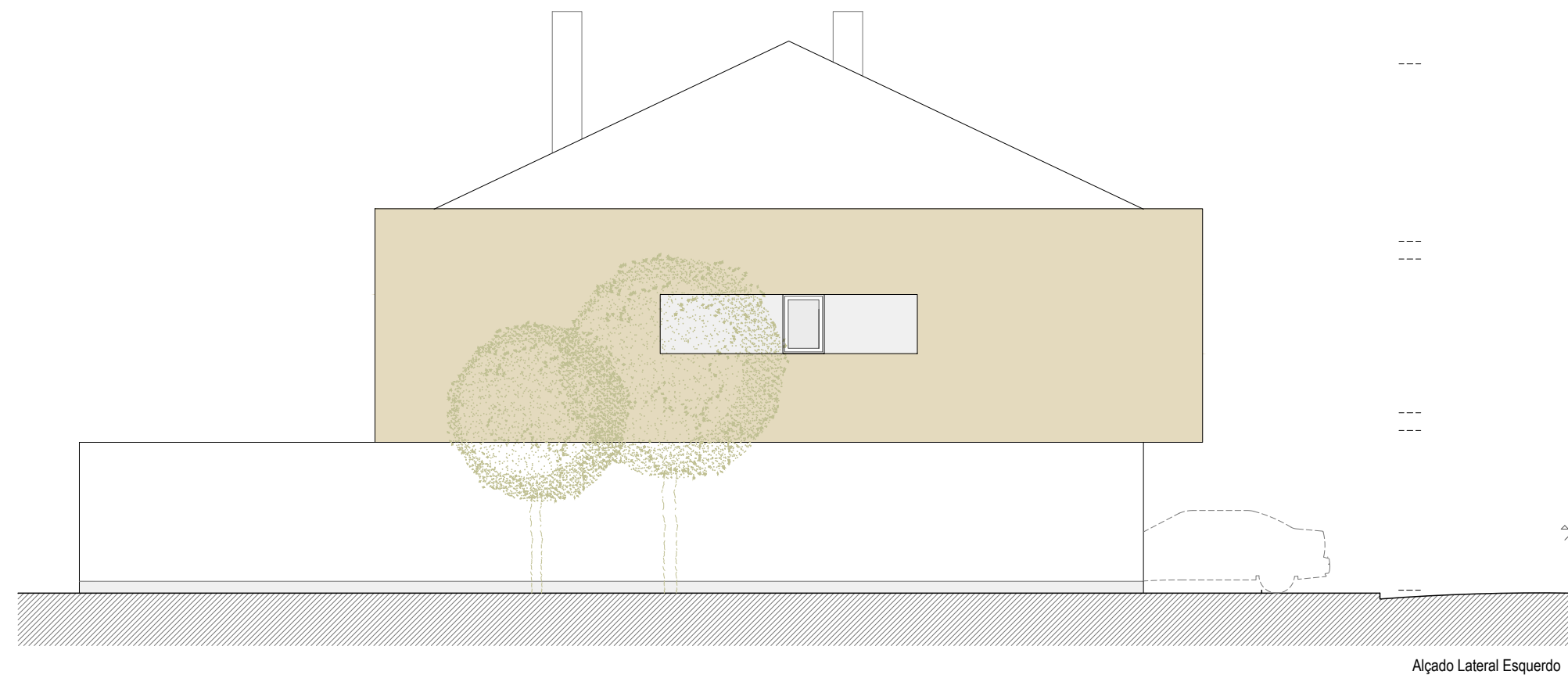
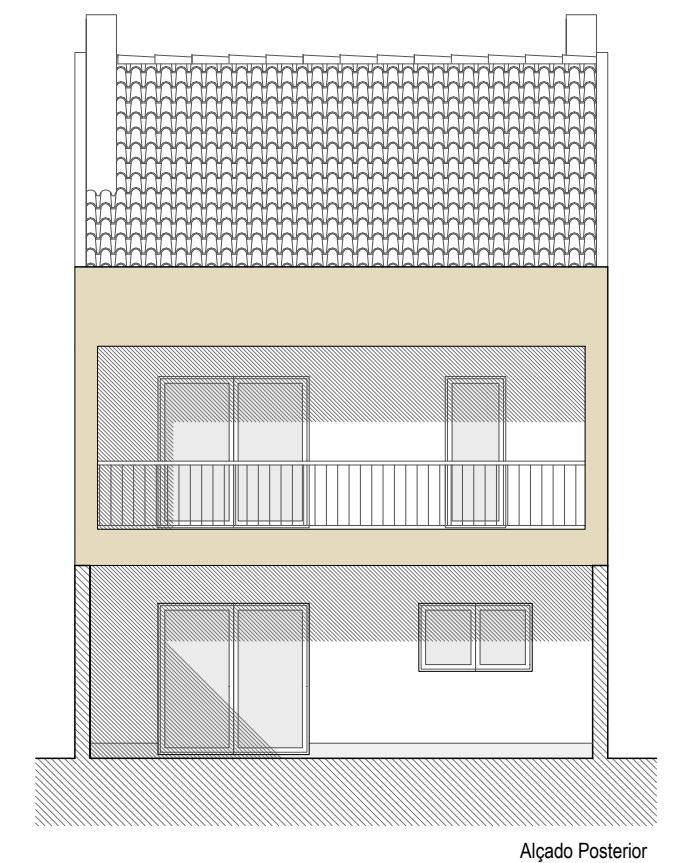


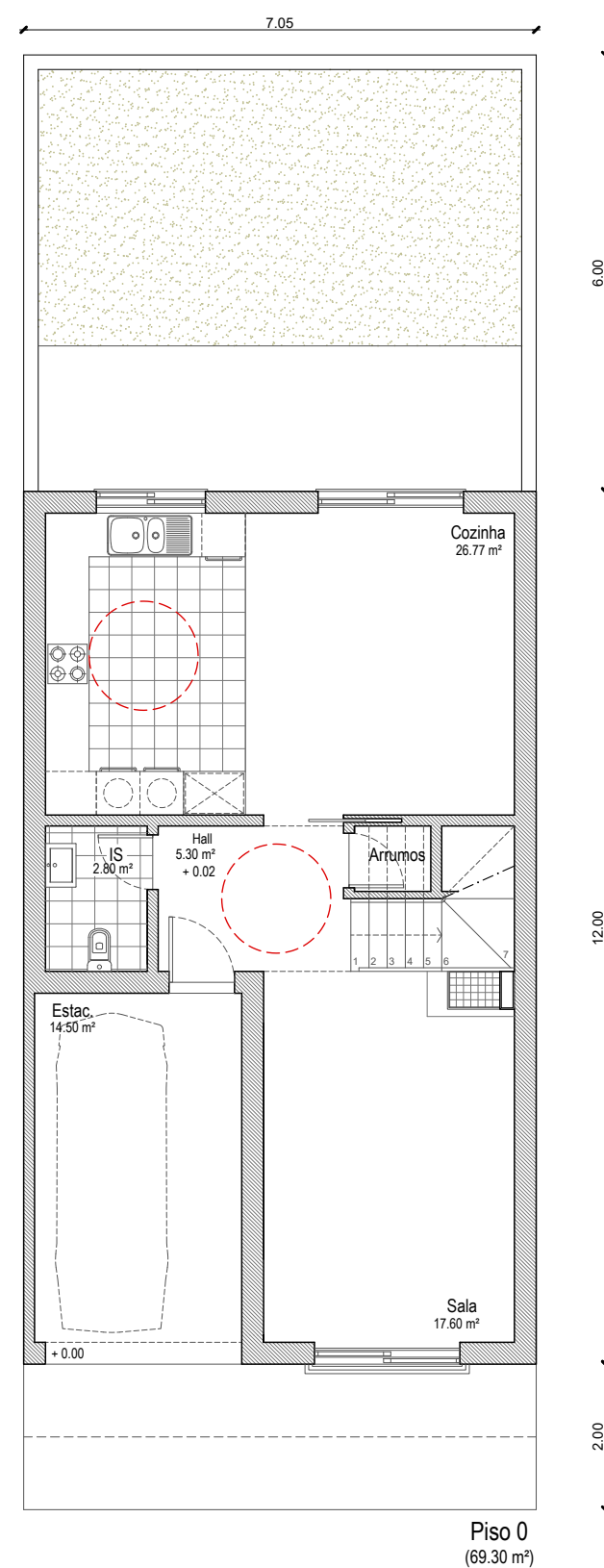
Alçado Principal



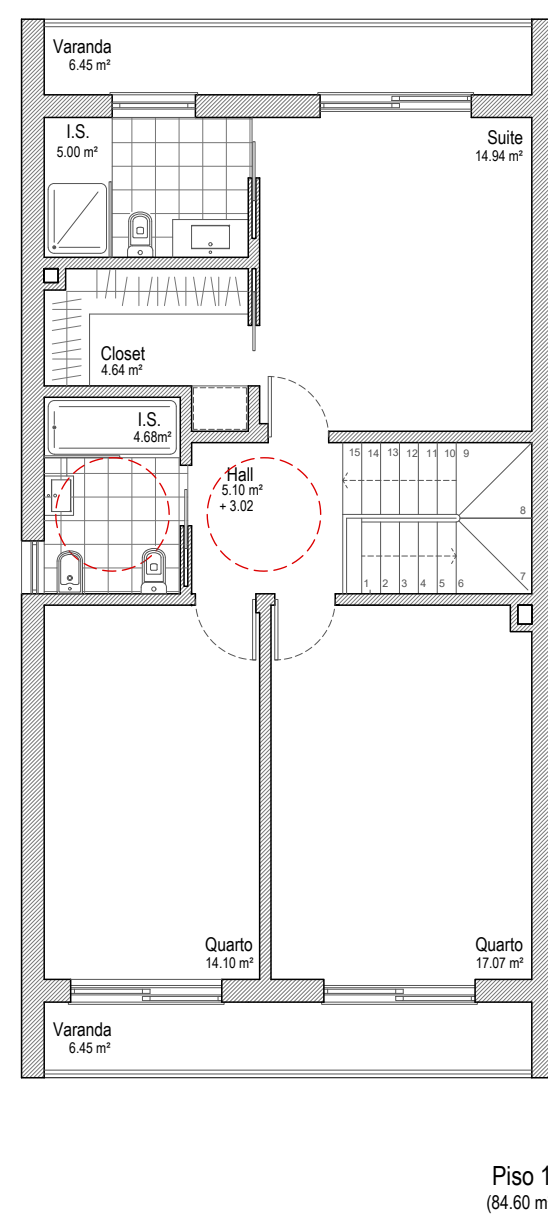
Alçado Lateral Esquerdo



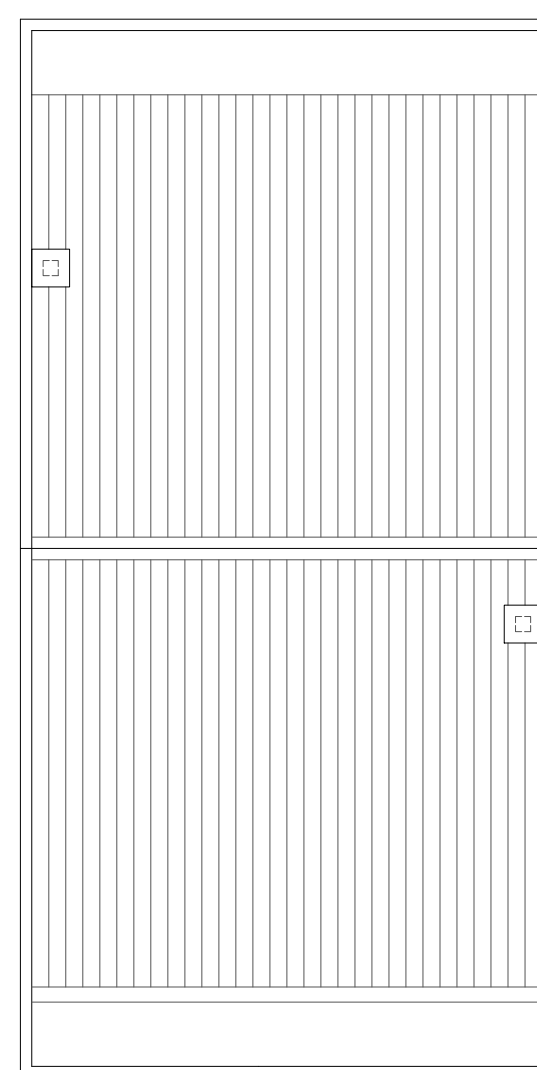
Alçado Posterior



Piso 0  
(69.30 m²)



Piso 1  
(84.60 m²)



Cobertura

LEGENDA:

PANEL DE CORES:


- RC-CV  Branco
- RC-CV  Cinza Betão ou Revestimento Pétreo
- 1º Andar  Terra
- 1º Andar  Cinza Betão
- 1º Andar  Vermelho Escuro
- 1º Andar  Colorau

PROJETO-TIPO T3

Variante 6 - T3 (Topo de quarteirão esquerdo)

STP: 153.90 m²

Observ.: São admitidos cave e sótão desde que para uso não habitacional, destinados a estacionamento, arrumos e espaços técnicos, não contabilizados para efeitos de STP, nos termos do n.º 1 do artigo 6.º do regulamento do PDM de Sesimbra.  
São admitidas variantes aos projetos-tipo dentro das soluções propostas, desde que mantidas as volumetrias e planos de fachada propostos e parâmetros urbanísticos definidos no regulamento do plano.

	<b>Câmara Municipal de Sesimbra</b>		N.º de Ordem	<b>A 1.6</b>
	<b>AUGI 24 DA RIBEIRA DO MARCHANTE</b>		Folha	6/14
DIVISÃO DE PLANEAMENTO E ESTRATÉGIA URBANÍSTICA C. M. S.	Título do Projecto		Data	
Verificou Sofia Lucas	LICENCIAMENTO		Março 2023	
O Arquitecto Sofia Lucas Susana Santos	Especialidade	Arquitetura	Escalas	1/100
Título do Desenho		Des. N.º		1.1
<b>PROJETO-TIPO DE EDIFICAÇÃO VARIANTE 6 - T3</b>		Verado		1.1