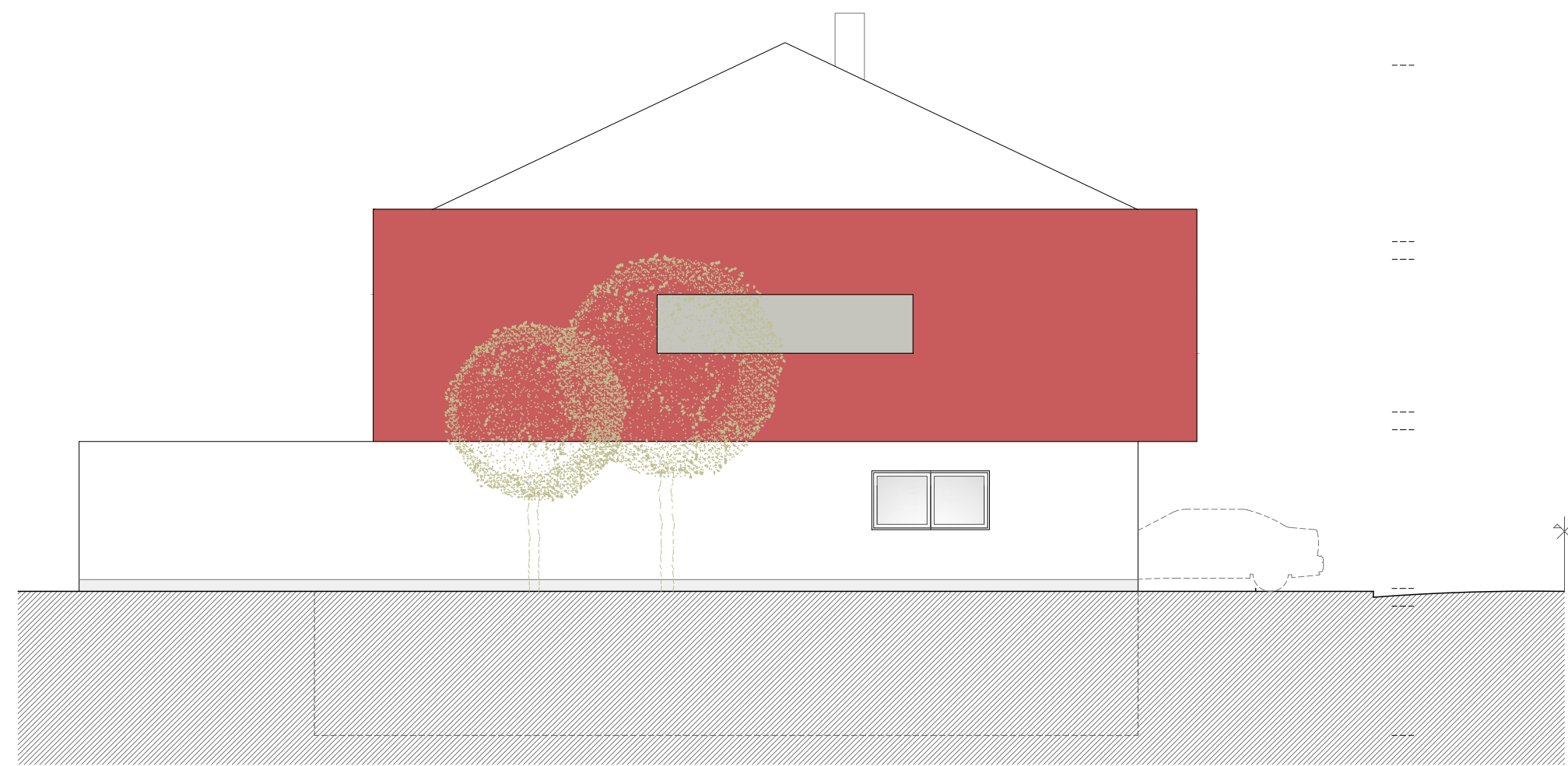
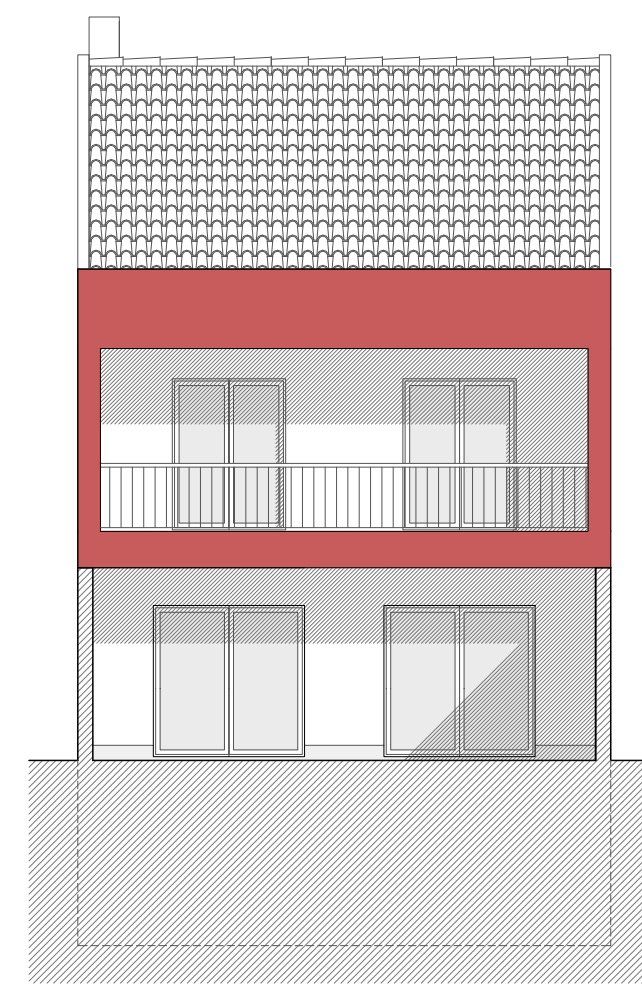


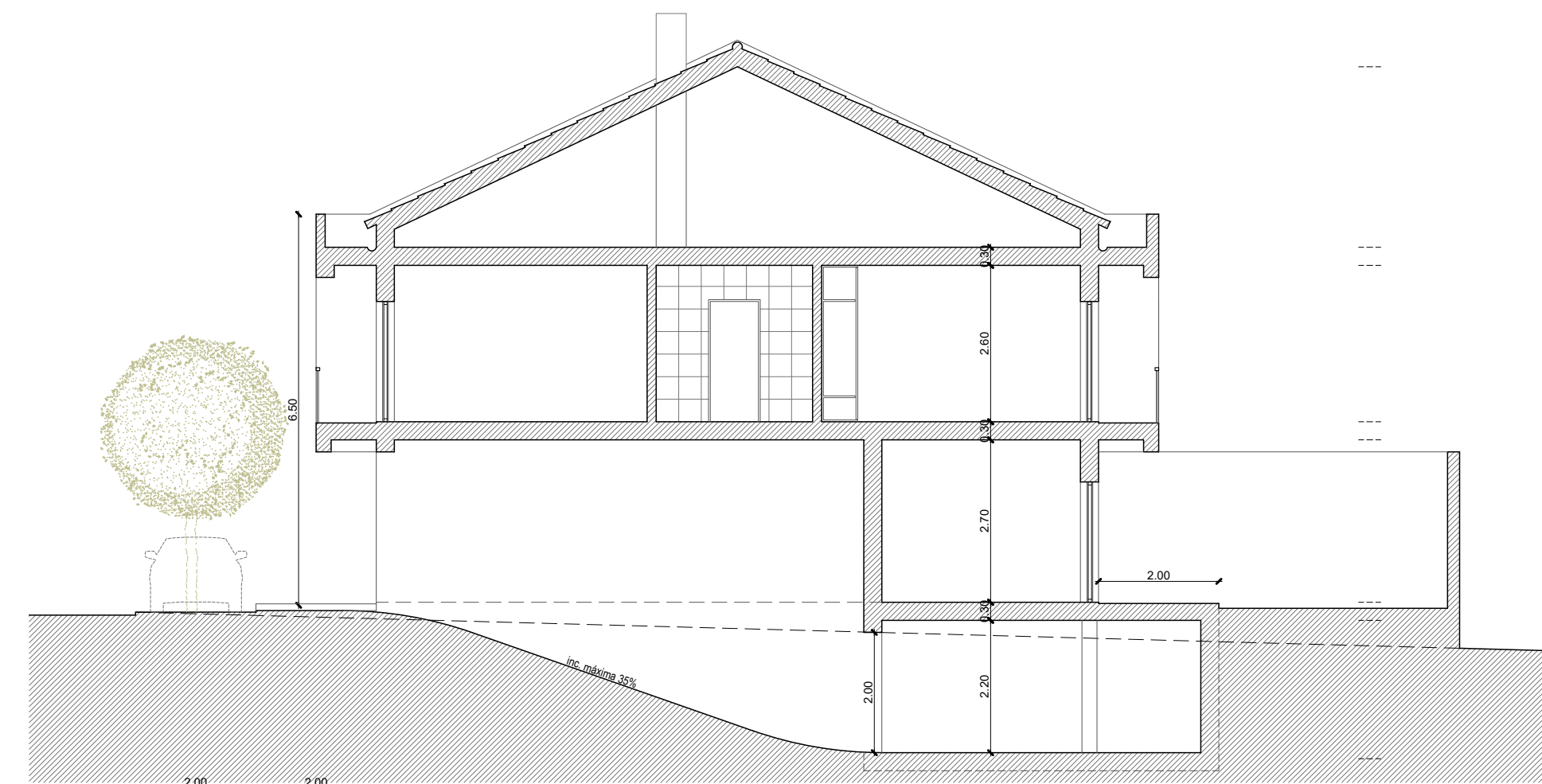
Alçado Principal



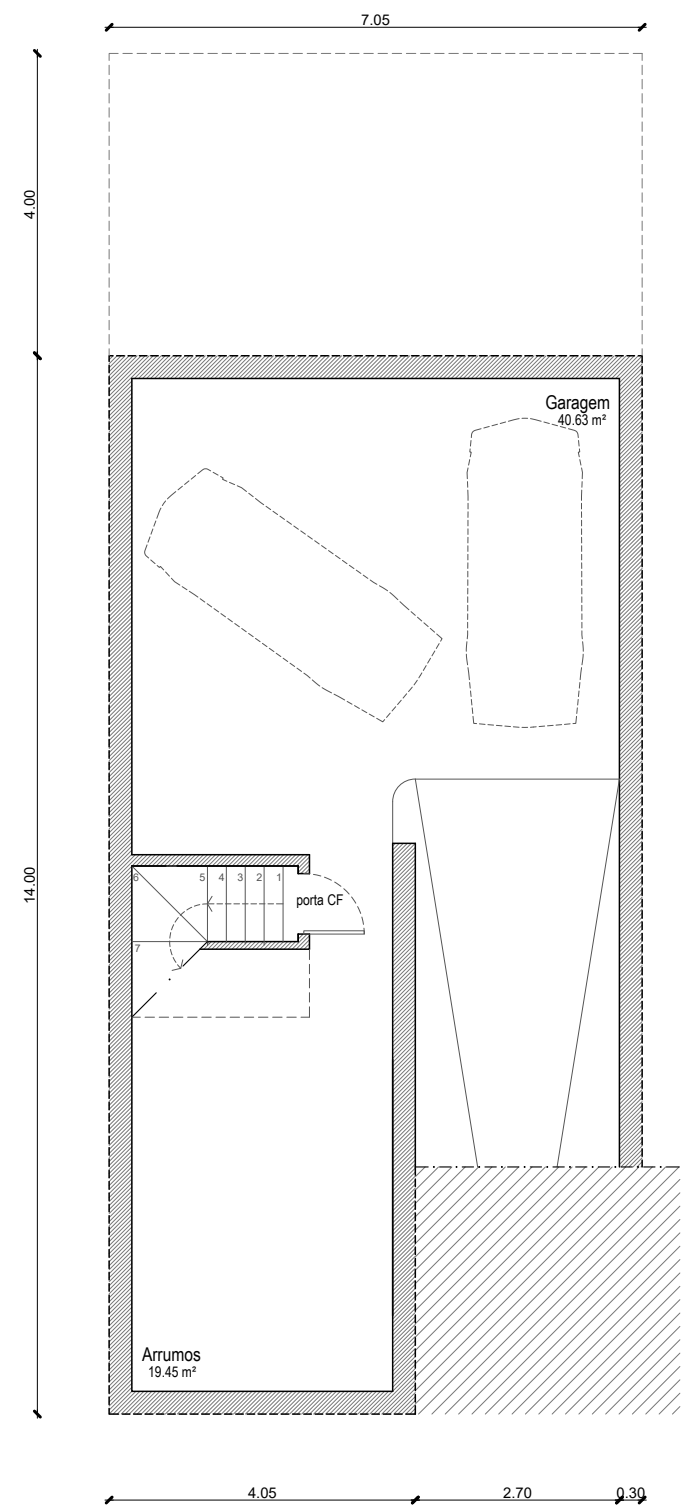
Alçado Lateral Esquerdo



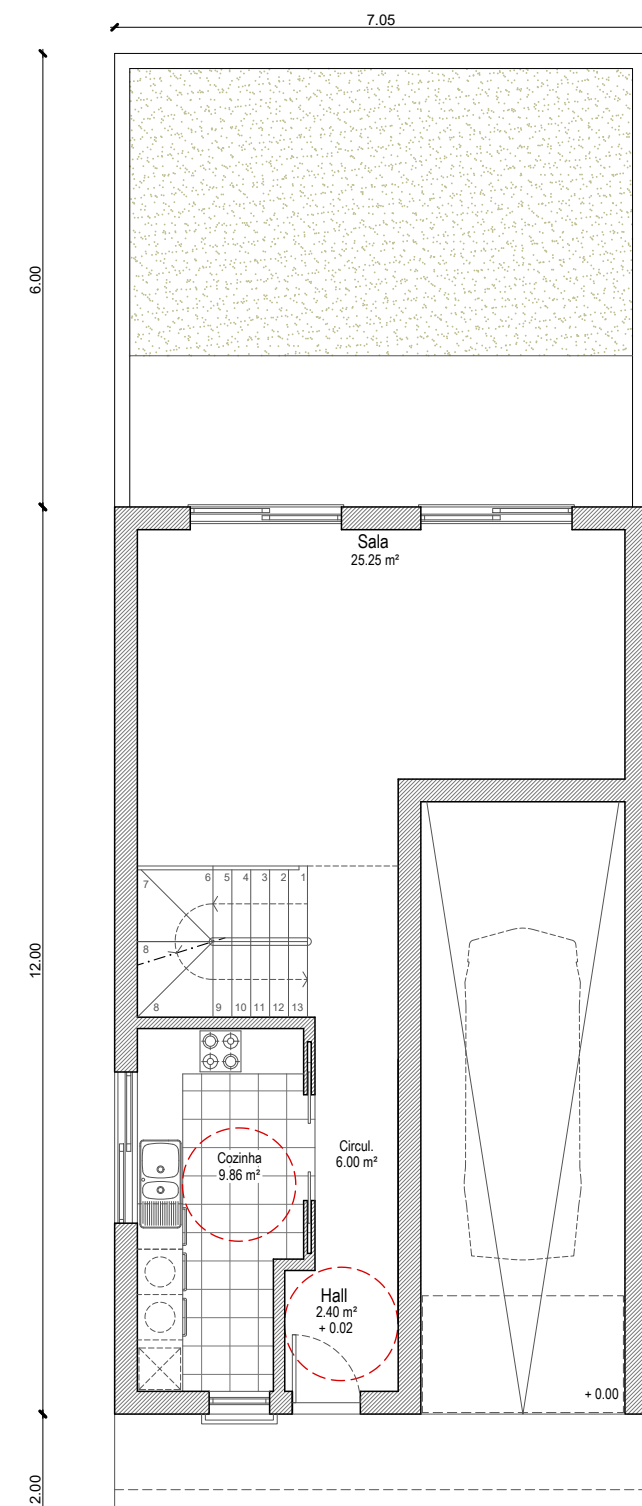
Alçado Posterior



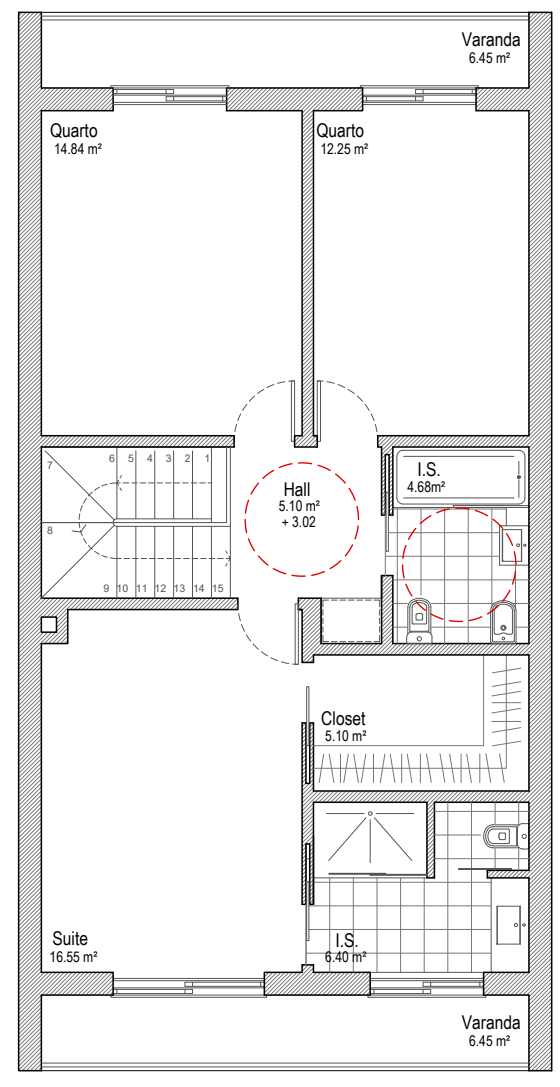
Corte esquemático



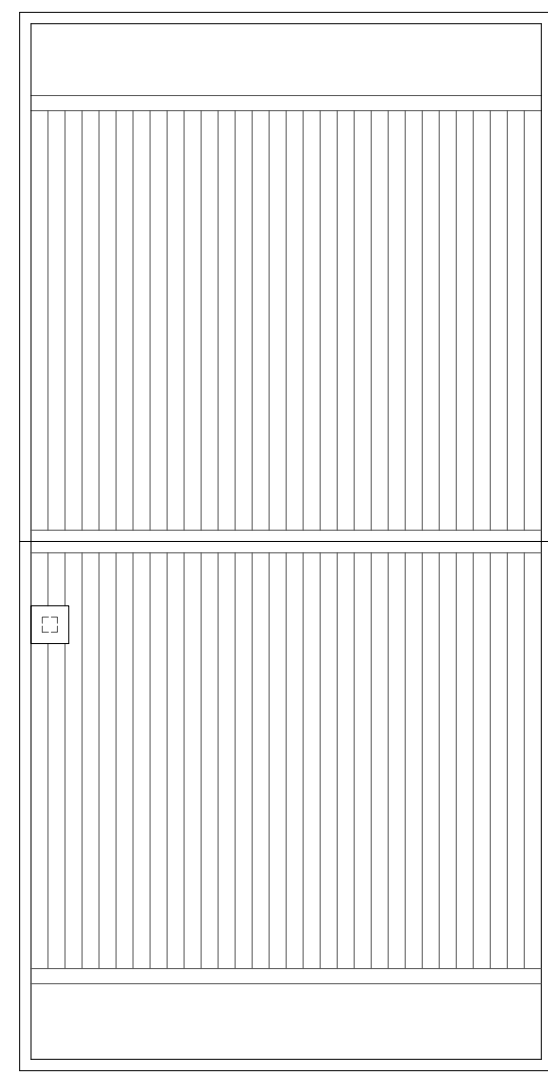
Cave
(98.70 m²)



Piso 0
(60.30 m²)



Piso 1
(84.60 m²)



Cobertura

LEGENDA:

PAINEL DE CORES:

- RIC-CV Branco
- Cinza Betão ou Revestimento Pétreo
- Terra
- 1º Andar Cinza Betão
- Vermelho Escuro
- Colorau

PROJETO-TIPO T3

Variante 7 - T3 + cave (Topo de quarteirão esquerdo)

STP: 144.90 m²

Observ.: São admitidos cave e sítio desde que para uso não habitacional, destinados a estacionamento, arrumos e espaços técnicos, não contabilizados para efeitos de STP, nos termos do n.º 1 do artigo 6.º do regulamento do PDM de Sesimbra.

São admitidas variantes aos projetos-tipo dentro das soluções propostas, desde que mantidas as volumetrias e planos de fachada propostos e parâmetros urbanísticos definidos no regulamento do plano.

		Câmara Municipal de Sesimbra	
DIVISÃO DE PLANEAMENTO E ESTRATÉGIA URBANÍSTICA C. M. S. Verificador: Sofia Lucas C. Arquiteta: Sofia Lucas Susana Santos	Título do Projeto AUGI 24 DA RIBEIRA DO MARCHANTE		N.º de Ordem A 1.7
	Fase LICENCIAMENTO		Forma 7/14 Data Março 2023
Verificador: Sofia Lucas	Especialidade Arquitetura	Escalas 1/100	Sist. Coord. 1
Título do Desenho PROJETO-TIPO DE EDIFICAÇÃO VARIANTE 7 - T3 COM CAVE		Des. N.º	Verbo 1.1