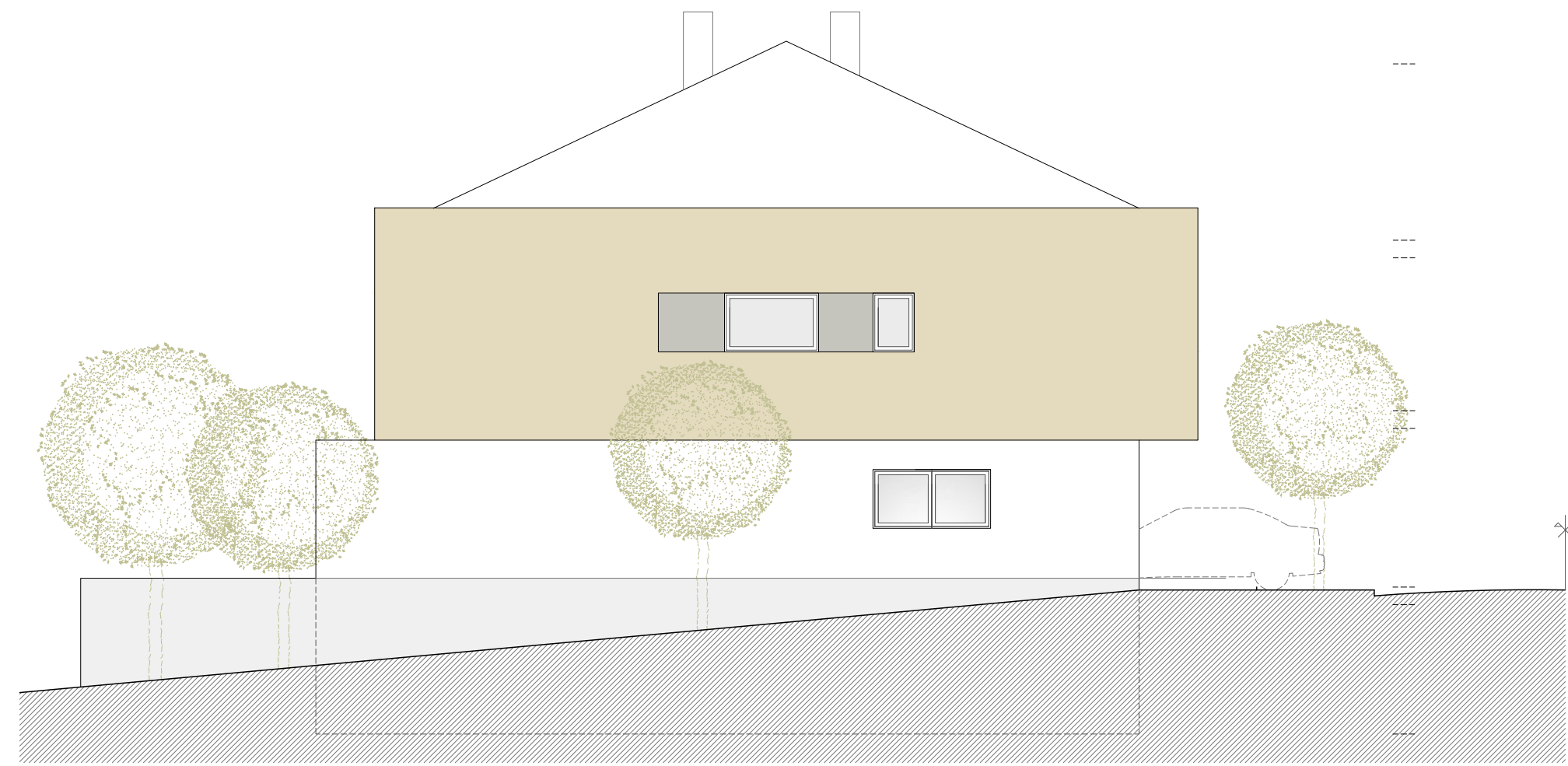
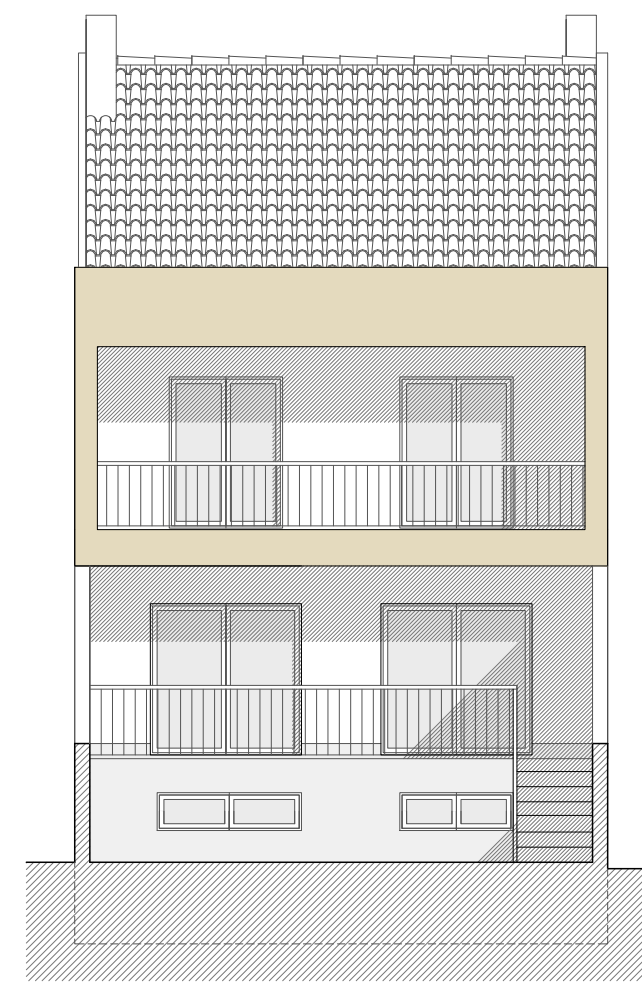


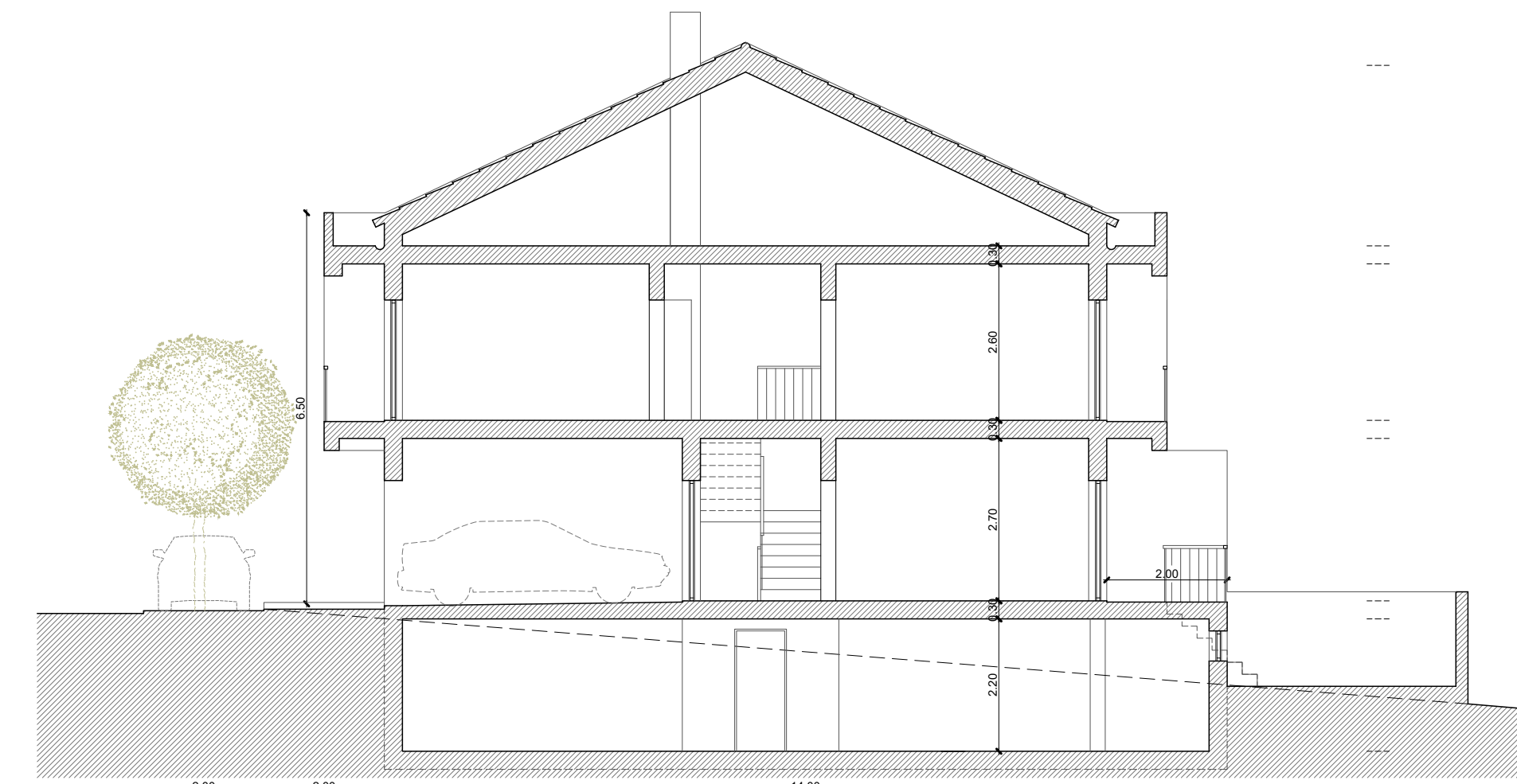
Alçado Principal



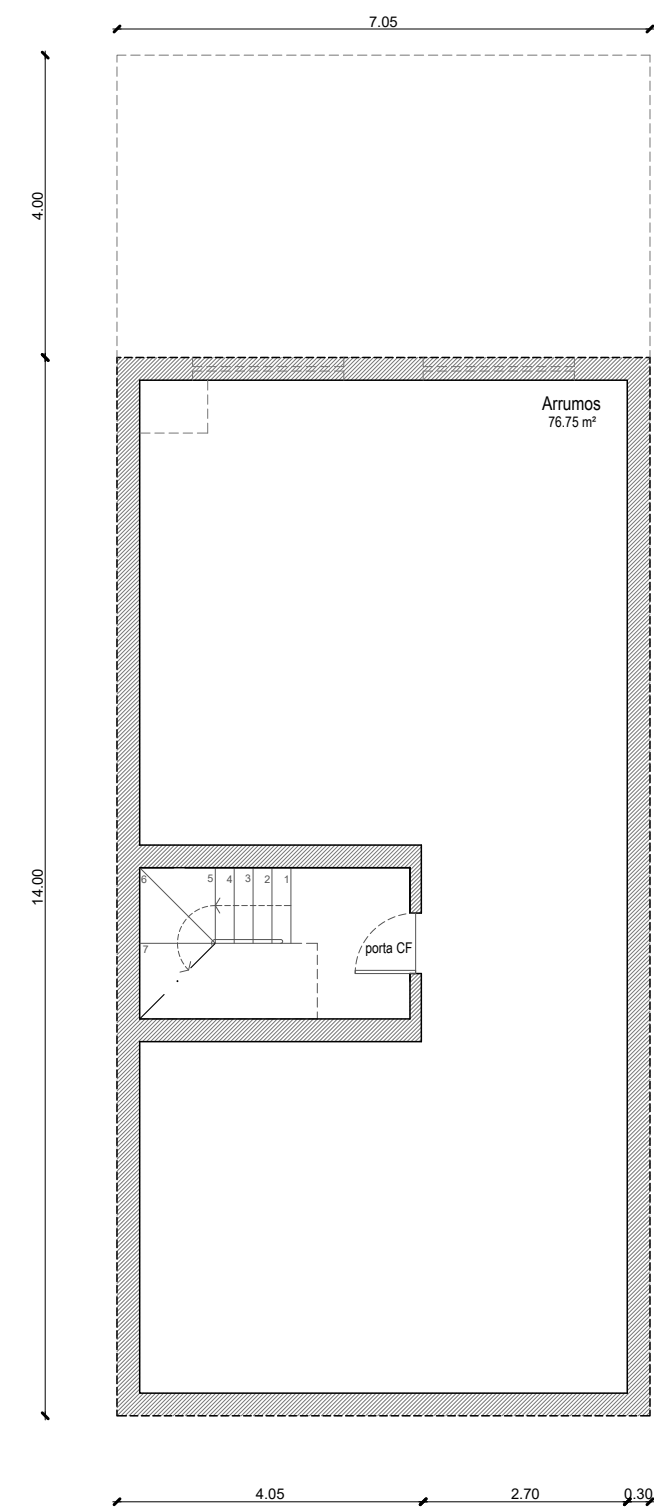
Alçado Lateral Esquerdo



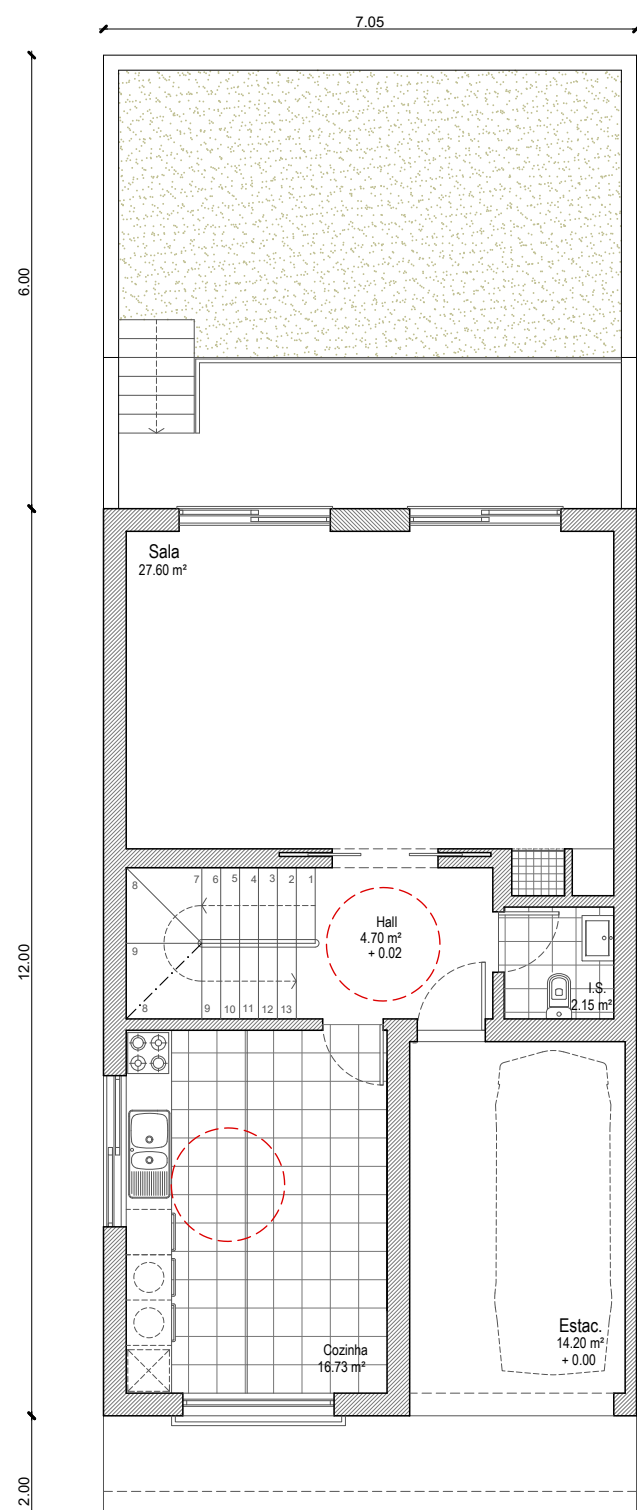
Alçado Posterior



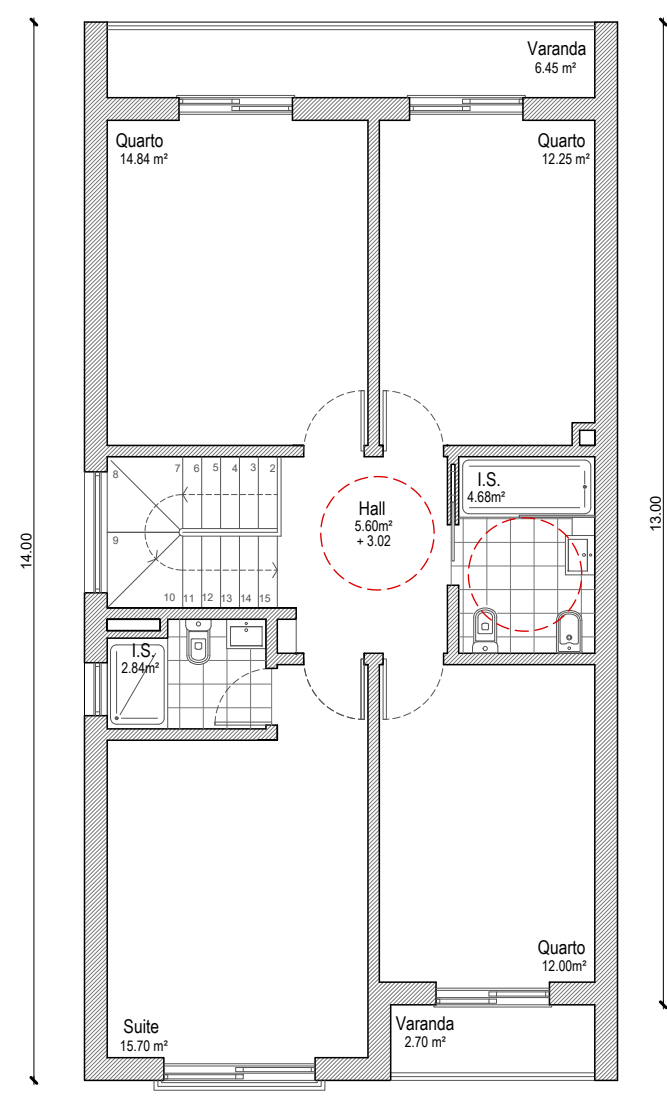
Corte esquemático



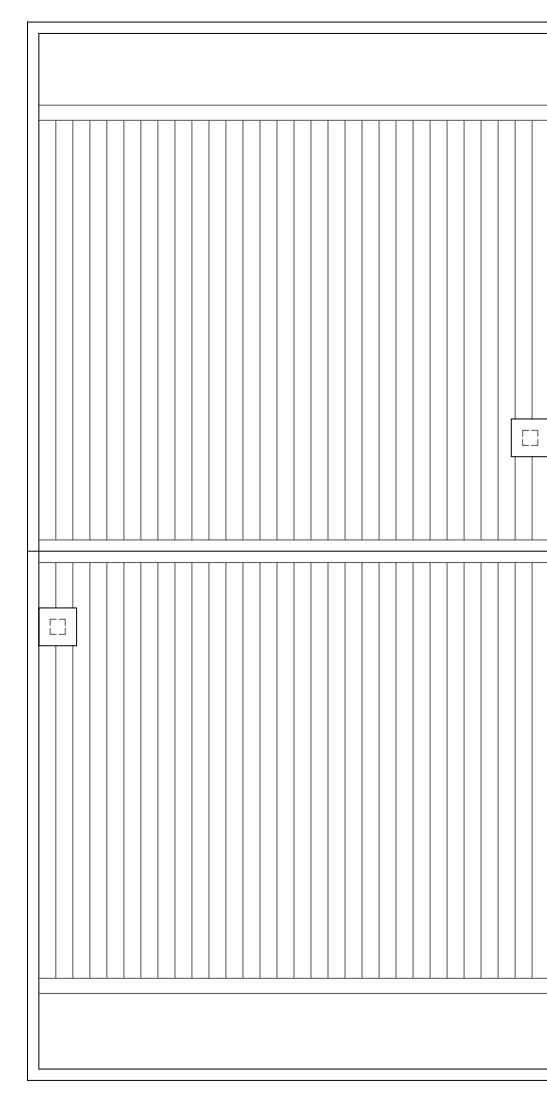
Cave
(98.70 m²)



Piso 0
(69.75 m²)



Piso 1
(88.65 m²)



Cobertura

LEGENDA:

PAINEL DE CORES:

- RIC-CV Branco
- Cinza Betão ou Revestimento Pétreo
- Terra
- Cinza Betão
- 1º Andar Vermelho Escuro
- Colorau

PROJETO-TIPO T4

Variante 9 - T4 + cave (Topo de quarteirão esquerdo)

STP: 158.40 m²

Observ.: São admitidos cave e sótão desde que para uso não habitacional, destinados a estacionamento, arrumos e espaços técnicos, não contabilizados para efeitos de STP, nos termos do n.º 1 do artigo 6.º do regulamento do PDM de Sesimbra.

São admitidas variantes aos projetos-tipo dentro das soluções propostas, desde que mantidas as volumetrias e planos de fachada propostos e parâmetros urbanísticos definidos no regulamento do plano.

		Câmara Municipal de Sesimbra	
DIVISÃO DE PLANEAMENTO E ESTRATÉGIA URBANÍSTICA C. M. S.	Título do Projeto	AUGI 24 DA RIBEIRA DO MARCHANTE	
	Forma	LICENCIAMENTO	
Verificado Sofia Lucas	Especialidade	Arquitetura	
O Arquiteto Sofia Lucas Susana Santos	Título do Desenho	PROJETO-TIPO DE EDIFICAÇÃO VARIANTE 9 - T4 COM CAVE	
	N.º de Ordem	A 1.9	
	Forma	9/14	Data Março 2023
	Escala	1/100	2
	Sist. Coord		
	Des. N.º		
	Versão	1.1	