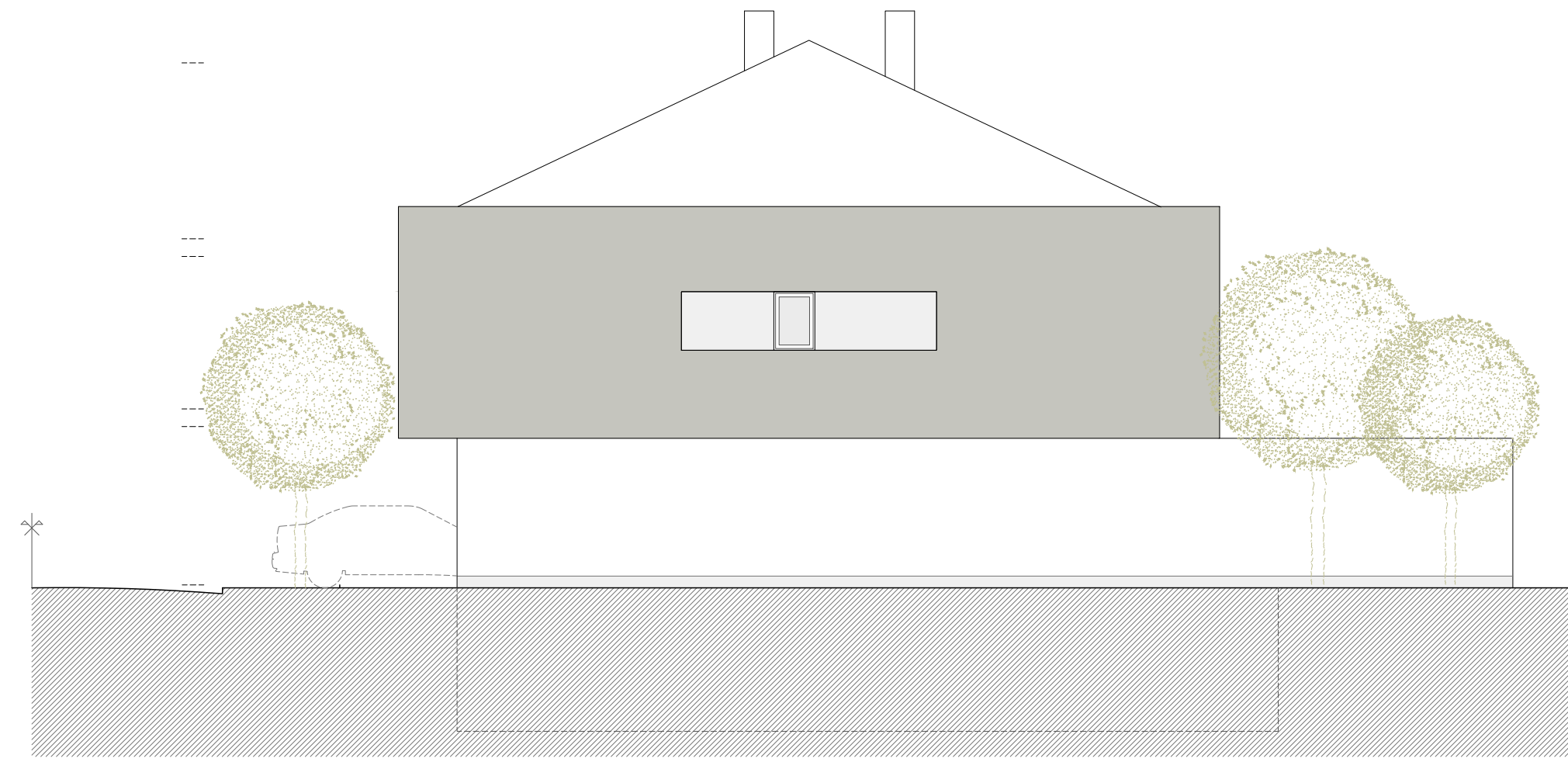
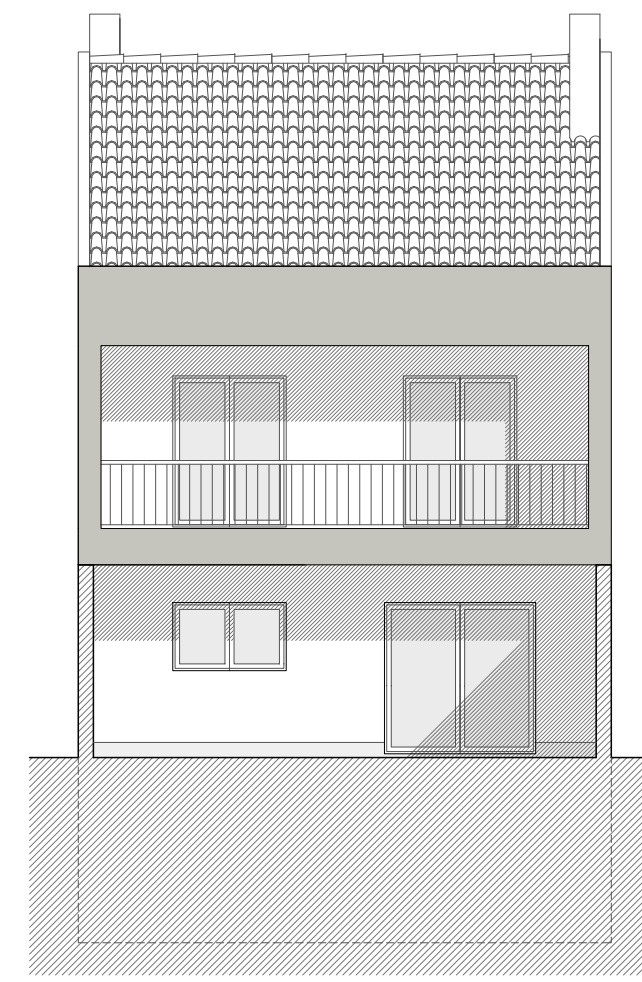


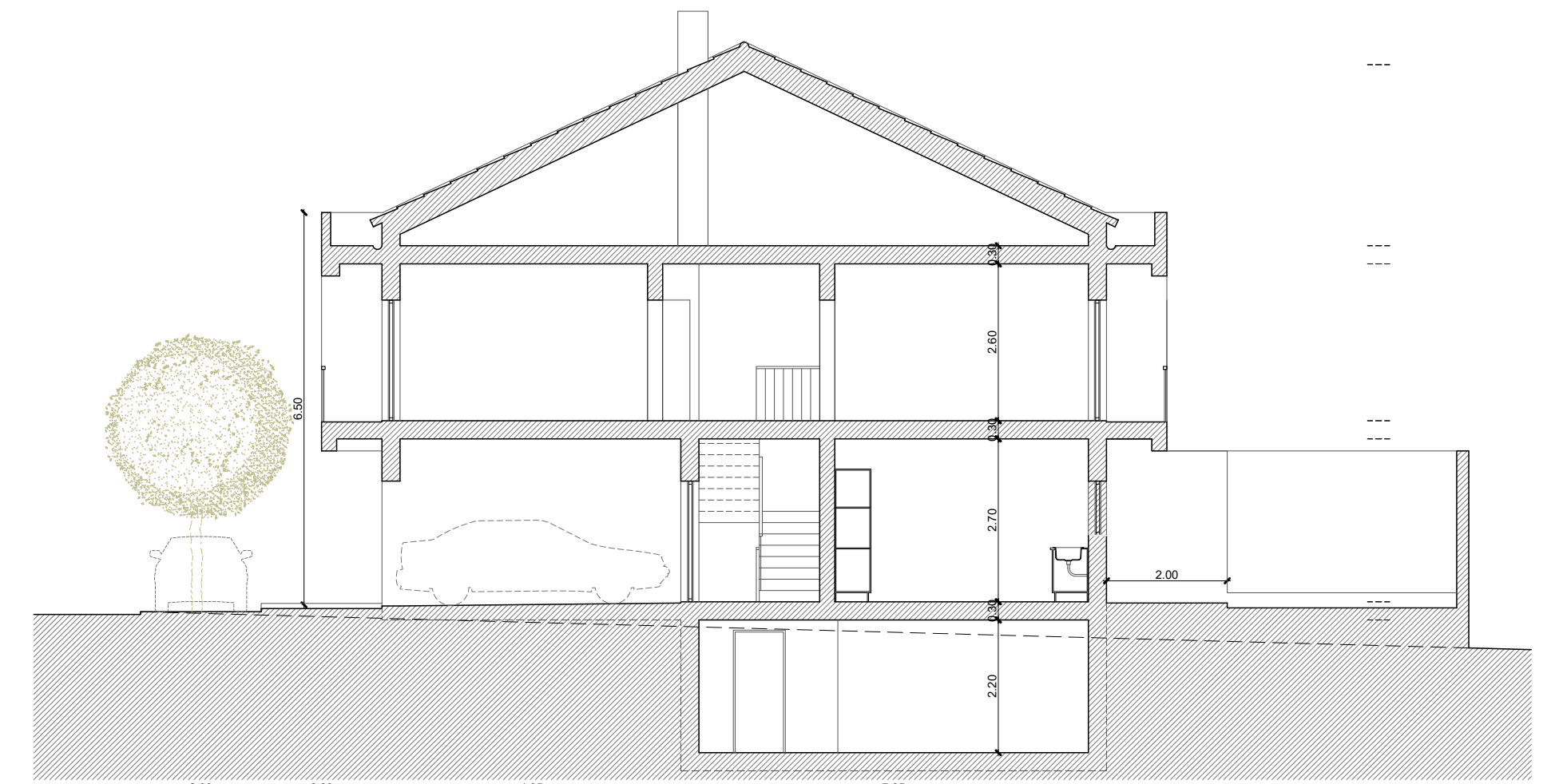
Alçado Principal



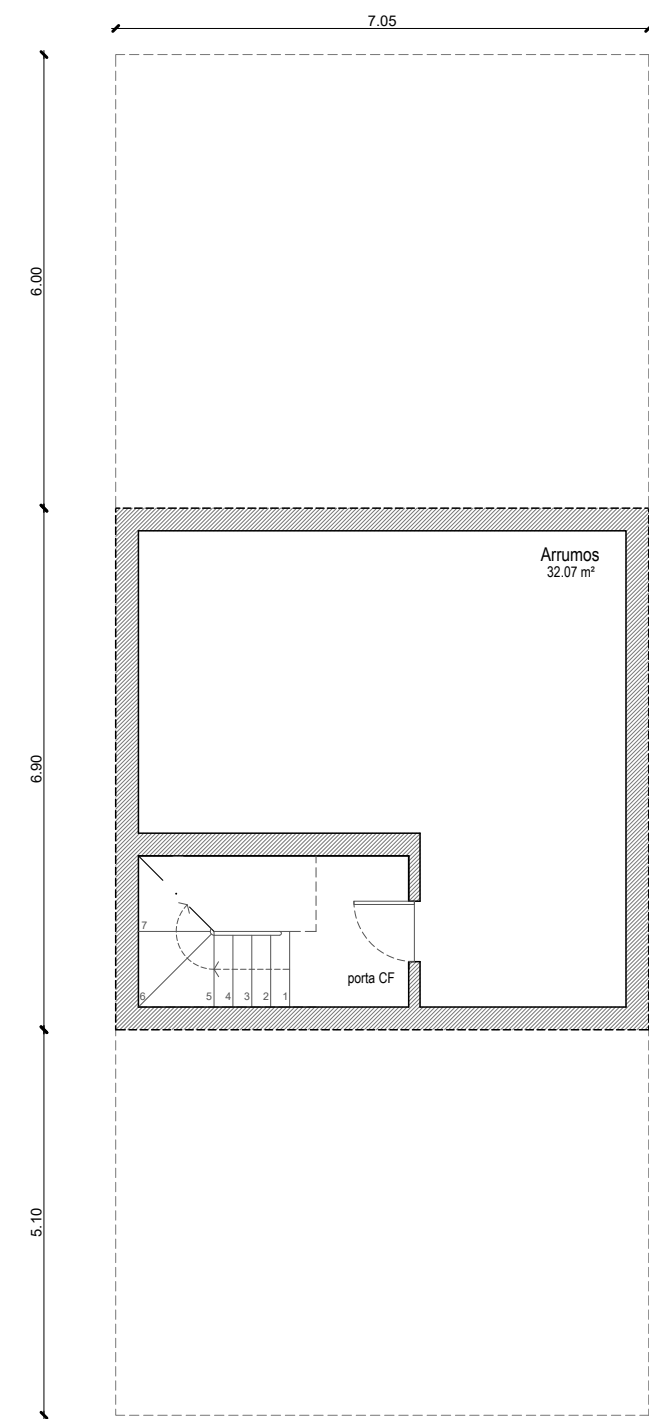
Alçado Lateral Direito



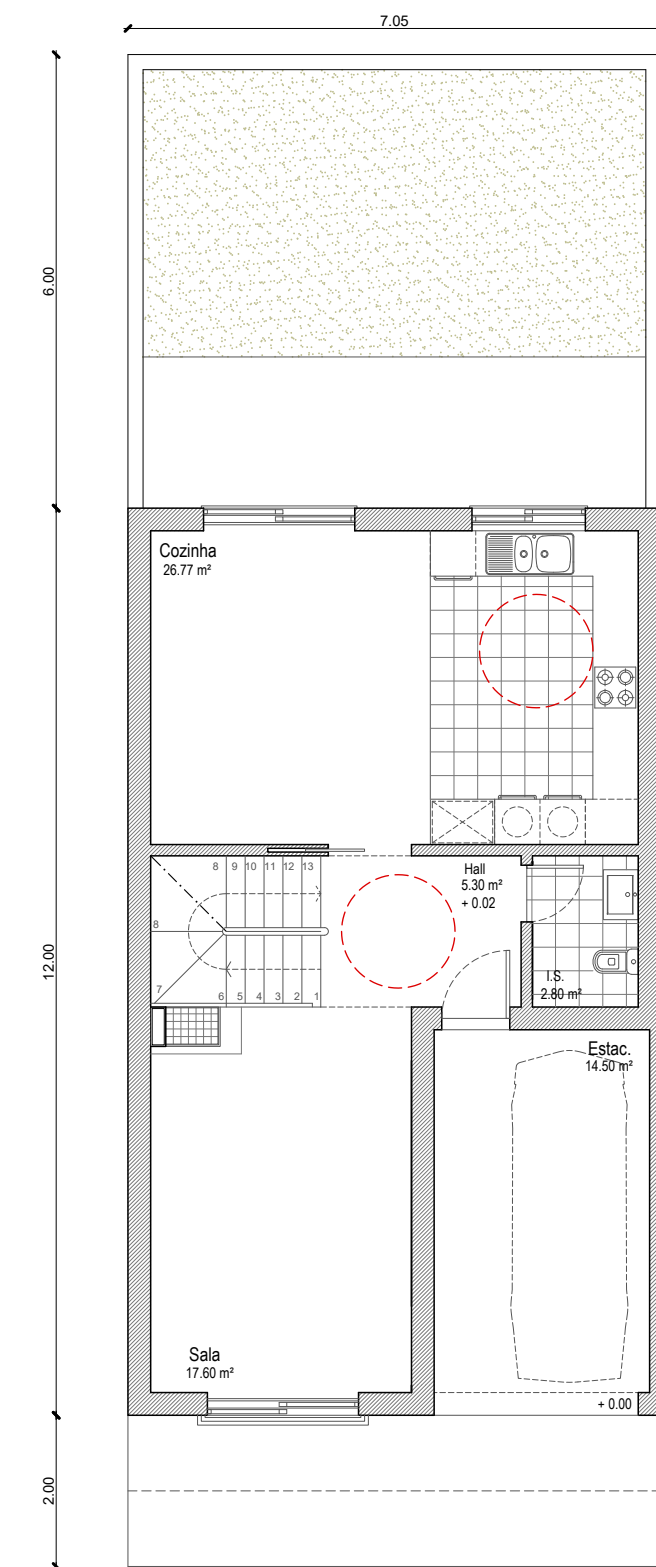
Alçado Posterior



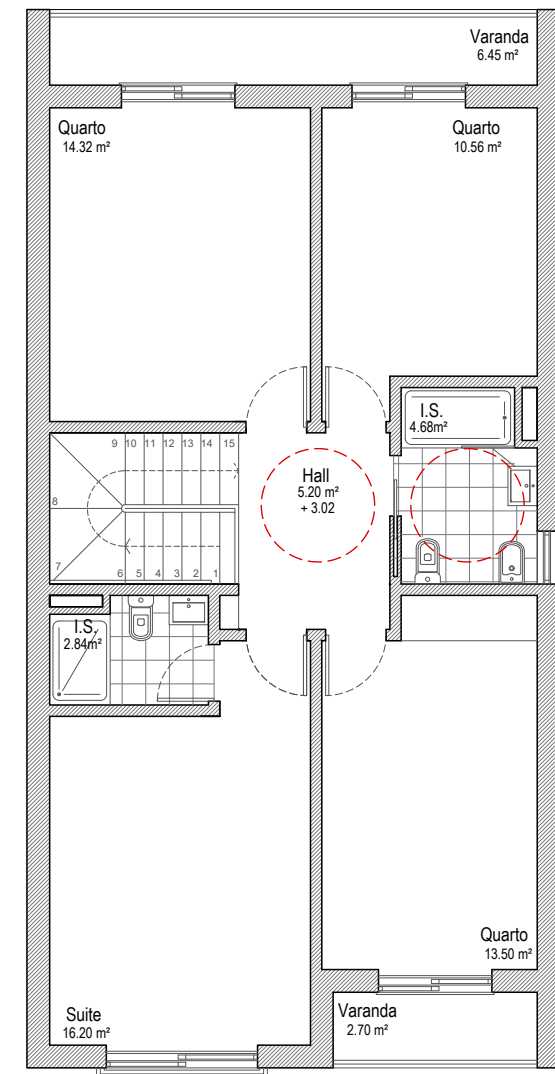
Corte esquemático



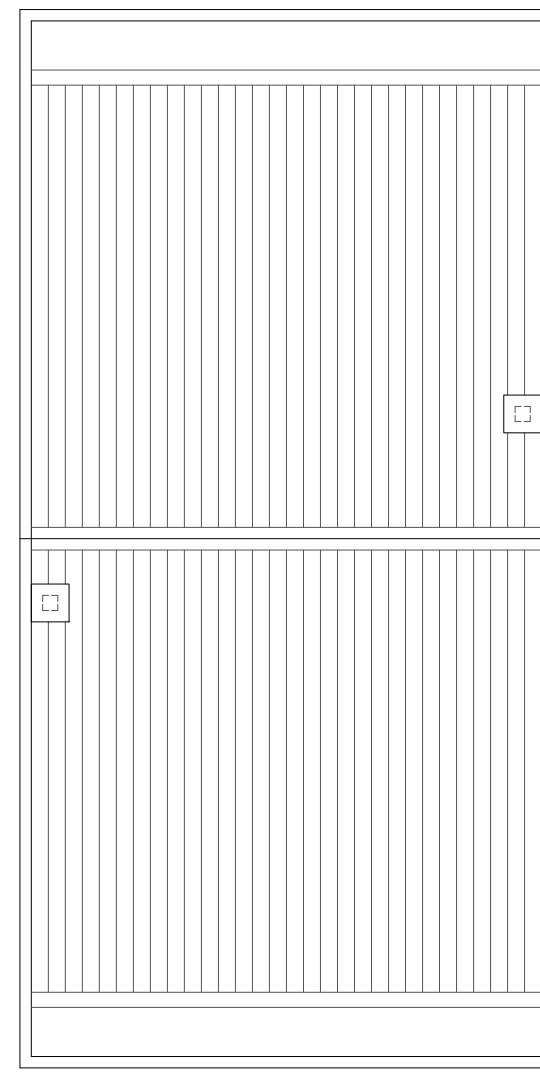
Cave
(48.65 m²)



Piso 0
(62.70 m²)



Piso 1
(88.65 m²)



Cobertura

LEGENDA:

PAINEL DE CORES:

R/C - CV	Branco
	Cinza Betão ou Revestimento Pétreo
1º Andar	Terra
	Cinza Betão
	Vermelho Escuro
	Colorau

PROJETO-TIPO T4

Variante 10 - T4 + cave (Topo de quarteirão direito)

STP: 157.95 m²

Observ.: São admitidos cave e sótão desde que para uso não habitacional, destinados a estacionamento, arrumos e espaços técnicos, não contabilizados para efeitos de STP, nos termos do n.º 1 do artigo 6.º do regulamento do PDM de Sesimbra.

São admitidas variantes aos projetos-tipo dentro das soluções propostas, desde que mantidas as volumetrias e planos de fachada propostos e parâmetros urbanísticos definidos no regulamento do plano.

	Câmara Municipal de Sesimbra		N.º de Ordem	A 1.10
	AUGI 24 DA RIBEIRA DO MARCHANTE		Foim	10/14
DIVISÃO DE PLANEAMENTO E ESTRATÉGIA URBANÍSTICA C. M. S.	Título do Projeto		Data	
Verificou Sofia Lucas	LICENCIAMENTO		Março 2023	
Arquiteto Sofia Lucas Susana Santos	Especialidade		Escala	
	Arquitetura		1/100	
	Título do Desenho		Sist. Coord	
	PROJETO-TIPO DE EDIFICAÇÃO VARIANTE 10 - T4 COM CAVE		Des. N.º	
			Versão	
			1.1	