



Câmara Municipal de Sesimbra

Localização dos prédios para extração de cortiça e respetivos trabalhos

Anexo II



Local 1 – Alto das Vinhas (Castelo) - Zonas de cedência (passeios e espaços verdes) e Terrenos pertencentes à autarquia. Trabalhos a realizar: Acerto de Cortiça Furtada, Extração de cortiça virgem, secundeira e amadia.



Local 2 – Parque Ecológico da Várzea (Quinta do Conde) – Terreno Municipal (359 / 363). Trabalhos a realizar: Acerto de Cortiça Furtada e Extração de cortiça virgem (Total: 27un).



Local 3 – Mata da Ribeira do Marchante (Quinta do Conde) – Terreno Municipal (2536 / 2303 / 1839 / 1838). Trabalhos a realizar: Acerto de Cortiça Furtada, Extração de cortiça virgem



Local 4 – Parque da Ribeira (Quinta do Conde) – Terreno Municipal. Trabalhos a realizar: Extração de cortiça secundeira ou amadia (4un).



Câmara Municipal de Sesimbra
**Localização dos prédios para extração de cortiça
e respetivos trabalhos**
Anexo II



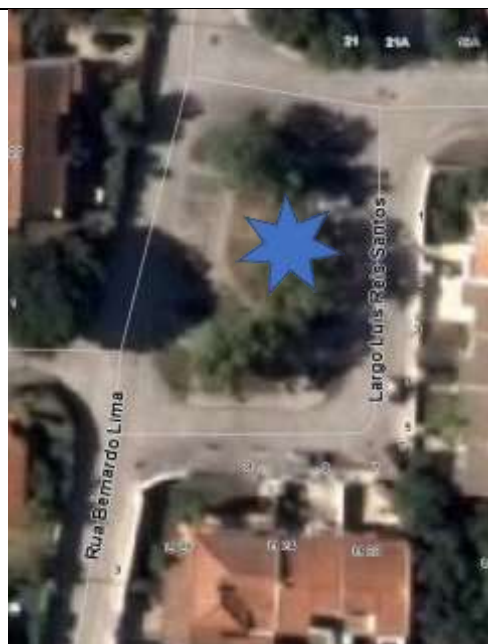
**Local 5 – Complexo Desportivo da Maçã (Castelo) –
Terreno Municipal: 1035. Trabalhos a realizar:
Extração de cortiça virgem (8un), secundeira/amadia
(4un)**



**Local 6 – Quinta do Texugo (Castelo) – Terreno
Municipal: 180. Trabalhos a realizar: Extração de
cortiça virgem (15un).**



**Local 7 – Terreno Rua Borges Carneiro (Castelo) –
Terreno Municipal: 1070 / 1069. Trabalhos a realizar:
Extração de cortiça virgem (8un) e secundeira/amadia
(3un).**



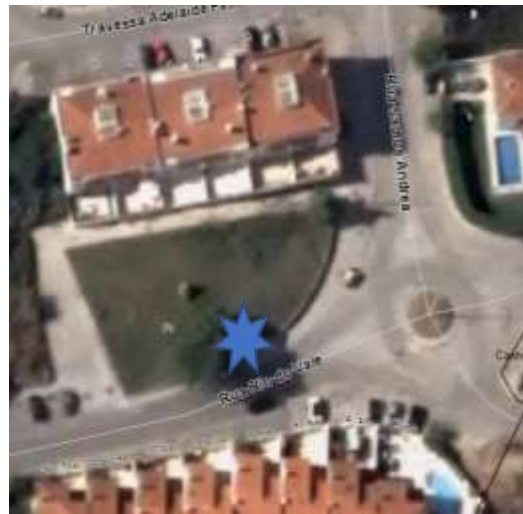
**Local 8 – Largo Luís Reis Santos (Castelo) –
Terreno Municipal. Trabalhos a realizar: Extração de
cortiça virgem (2un) e secundeira/amadia (2un)**



Câmara Municipal de Sesimbra
**Localização dos prédios para extração de cortiça
e respetivos trabalhos**
Anexo II



Local 9 – Jardim da Roça (Castelo) – Terreno Municipal. Trabalhos a realizar: Extração de cortiça virgem (2un).



Local 10 – Rua Rio do Vale (Castelo) – Terreno Municipal. Trabalhos a realizar: Extração de cortiça virgem (2un) e secundeira/amadia (1un).



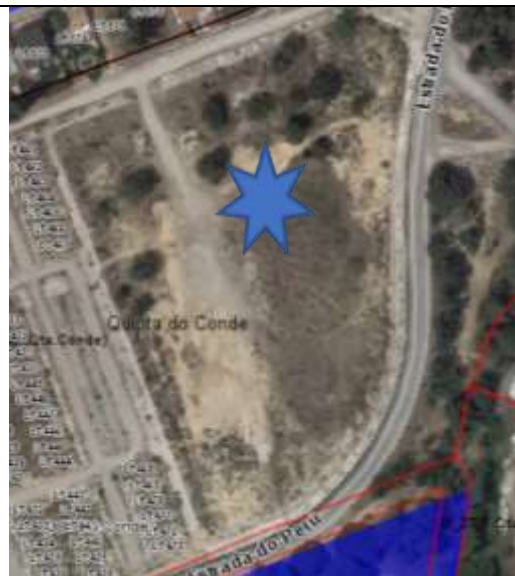
Local 11 – Rua da Harmonia (Quinta do Conde) – Arruamento. Trabalhos a realizar: Extração de cortiça virgem (1un).



Câmara Municipal de Sesimbra
**Localização dos prédios para extração de cortiça
e respetivos trabalhos**
Anexo II



Local 12 – Espaço Quintal, Rua Rio Douro (Quinta do Conde) – Terreno Municipal. Trabalhos a realizar: Extração de cortiça virgem (2un).



Local 13 – Terreno Ribeira do Marchante/Escola Secundária (Quinta do Conde) – Terreno Municipal. Trabalhos a realizar: Acerto de Cortiça Furtada, Extração de cortiça virgem (Total: 22un)



Local 14 – Terreno Edifícios - Parque da Ribeira (Quinta do Conde) – Terreno Municipal: 1942. Trabalhos a realizar: Extração de cortiça secundeira/amadia (4un)