

101
Sesimbr'Acontece
16
Jun

Agenda de Acontecimentos do Município de Sesimbra



*Nossa Senhora
da Misericórdia,
de Gregório Lopes*

Câmara Municipal de Sesimbra

informação participação cidadania

A agenda Sesimbr'Acontece visa promover e valorizar a identidade cultural do concelho de Sesimbra, afirmar a diversidade de oferta de acontecimentos e serviços da responsabilidade da Câmara Municipal de Sesimbra e dos agentes públicos ou privados promotores de eventos no concelho, e cativar e criar novos públicos.

Para divulgar iniciativas, contribuir com sugestões ou receber mensalmente a Sesimbr'Acontece em PDF no seu e-mail contacte-nos através de sesimbraacontece@cm-sesimbra.pt. A informação sobre os eventos deve chegar à UFCI/CMS até dia 8 de cada mês. Os eventos que não têm indicação da entidade organizadora são da responsabilidade da CMS. A programação pode ser alterada por motivos imprevistos. A CMS não se responsabiliza pela devolução de material, salvo quando haja solicitação expressa, e reserva-se no direito de seleccionar toda a informação de natureza redatorial. O conteúdo desta publicação não pode ser reproduzido sem autorização escrita da CMS.

DISTRIBUIÇÃO GRATUITA


Sesimbra
câmara municipal
www.cm-sesimbra.pt



Receba a Sesimbr'Acontece no seu e-mail.
Subscreva a newsletter na página inicial do site da CMS.
<http://www.cm-sesimbra.pt>

SUM

sumário

3 editorial	
destaques	4
música . teatro . dança . cinema	16
feiras . exposições	18
conferências . ateliês . cursos	19
desporto . movimento . ar livre	20
...e ainda	24
...e para os mais novos	26

32 memórias

34 contactos úteis

ft

ficha técnica

Propriedade
Câmara Municipal de Sesimbra

Diretor
Augusto Pólvora (presidente)

**Edição, coordenação, redação,
fotografia, paginação, revisão
e secretariado**
Unidade Funcional de Comunicação
e Informação (UFCI)

Avenida da Liberdade, n.º 7
2970-635 Sesimbra

Tel.: 21 228 85 90

Fax: 21 228 86 87

E-mail: informacao@cm-sesimbra.pt

Design Gráfico
Rui Dias (direção de arte)
Bruno Campos (paginação)
Raquel Santana (paginação)

Capa
Sónia Faria Lopes
André Costa

Pré-impressão e impressão
Gráfica, L.^{da}

Periodicidade
Mensal

Tiragem
5000 exemplares

ISSN
2182-6315



editorial

Bem-vindos a 2016

É com fado que começamos 2016, mais propriamente com o espetáculo de Joana Amendoeira, jovem fadista com um currículo musical invejável, iniciado aos 12 anos, e que conta hoje com oito discos editados e várias participações em trabalhos de outros músicos. Joana Amendoeira será a terceira voz feminina do programa de Concertos de Inverno, depois de Sara Tavares e Simone de Oliveira.

Em janeiro, recebemos também a nova versão de um filme que é muito querido à maioria dos portugueses: *O Pátio das Cantigas*. Rodeado de um grupo de atores de eleição, o realizador Leonel Vieira conseguiu dar um “colorido” especial a este clássico do cinema português.

O teatro e a dança marcam também presença neste primeiro mês do ano, com o espetáculo *A Velha Ampulheta*, que promete momentos de grande beleza em palco. Como não podia deixar de ser, teremos uma hora do conto para os mais novos, na Biblioteca Municipal.

Ainda este mês, a Capela do Espírito Santo recebe uma conferência sobre o restauro do painel de Nossa Senhora da Misericórdia, de Gregório Lopes, com a participação de Vítor Serrão, professor catedrático e responsável pelo Instituto de História da Arte da Faculdade de Letras de Lisboa. Trata-se de uma iniciativa de enorme relevância para o estudo e valorização do nosso património, e, naturalmente, de uma presença que muito nos honra.

A linha de programação com que damos os primeiros passos em 2016 é um exemplo daquilo que pretendemos seguir durante o ano. Uma programação de qualidade, original, diversificada e, sobretudo, abrangente, que consideramos essencial para a formação dos cidadãos e para o reforço de uma identidade local. Esperamos por si nas iniciativas que lhe sugerimos e aproveitamos para lhe desejar um excelente 2016.

Felícia Costa
Vereadora do Pelouro da Cultura

Falar de...

10 Anos a Crescer Contigo

O projeto *Falar de...*, uma exposição itinerante de livros para a primeira infância, comemora este ano uma década de existência. Promover o gosto pelo livro e pela leitura e dar resposta às necessidades das famílias em abordar determinadas temáticas, como os medos, as birras ou as diferenças, são os principais objetivos do projeto, dinamizado desde 2006 pela Câmara Municipal e pela Cercizimbra/ELI, em parceria com as creches e jardins de infância das sete Instituições Particulares de Solidariedade Social (IPSS) do concelho. *Coisas Difíceis*, *Como é Bom Sermos Tão Diferentes*, *Como Dar e Receber nos Faz Crescer* ou *No Coração das Famílias* foram alguns dos temas das exposições, na maioria das vezes inseridas nas comemorações do Ano Europeu. Nestas dez edições, o projeto envolve centenas de crianças entre os 6 meses e os 6 anos, famílias e profissionais ligados à infância. Para além do sucesso alcançado a nível concelhio, em 2010 o *Falar de...* foi um dos selecionados do Programa Gulbenkian de Língua Portuguesa, promovido pela Fundação Calouste Gulbenkian, o que lhe conferiu uma ampla projeção nacional. Nesta edição comemorativa, a mostra apresenta 40 novas publicações e o Top 10 dos livros mais votados pelas instituições. As 69 obras, divididas em imagem, imagem e pouco texto, poesia, narrativa ilustrada e informativos, vão ficar também disponíveis para consulta e empréstimo na Biblioteca Municipal e no Polo de Leitura da Quinta do Conde.

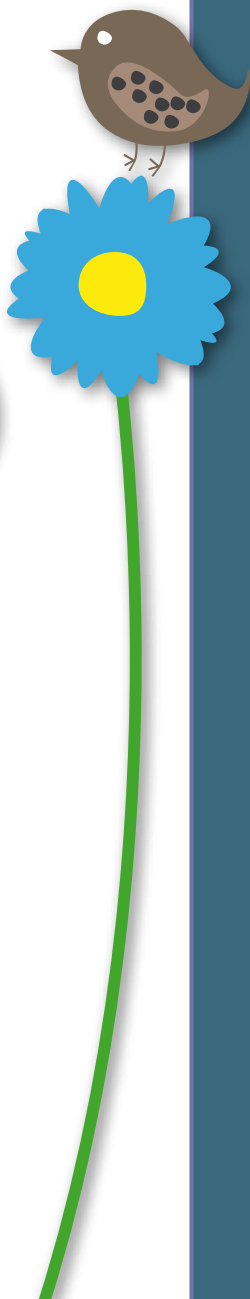
de 4 a 15

Jardim de Infância do CASCUZ

de 18 a 29

Jardim de Infância da Casa do Povo de Sesimbra

(página 18)





Dia de Reis

O Dia de Reis é uma celebração associada à tradição natalícia, segundo a qual, na noite de 5 para 6 de janeiro, três Reis Magos do Oriente, Belchior, Baltazar e Caspar, guiados por uma estrela, visitaram o Menino Jesus. Os Reis Magos levaram de presente ouro, incenso e mirra. A tradição manda que no Dia de Reis as famílias se voltem a reunir para celebrar o fim dos festejos de Natal e se cantem as Janeiras. Este ano, o dia 6 de janeiro é assinalado no concelho com três momentos simbólicos. De manhã, Baltazar, Caspar e Belchior, montados em dromedários, vão passar pelo Mercado Municipal da Quinta do Conde, às 10.30 horas, e distribuir presentes às crianças. No local, o público pode também assistir às Janeiras cantadas pelo Grupo Coral A Voz do Alentejo. Às 14.30 horas, para alegria das crianças da freguesia do Castelo, os Reis Magos vão estar no Largo das Forças Armadas, em Alfarim. As comemorações do Dia de Reis terminam no Largo 5 de Outubro, na vila de Sesimbra. A animação começa às 17 horas e conta com a participação das crianças do 1.º ciclo das escolas da vila, Grupo Coral de Sesimbra, Grupo Coral A Voz do Alentejo e Bota Big Band.

dia 6 | qua
Quinta do Conde, Alfarim e vila de Sesimbra
(página 16)

Prendas Penduradas

A Cercizimbra está a organizar uma recolha de brinquedos usados. Quem quiser participar deve entregar os seus objetos lúdico-pedagógicos e a quantia simbólica de 1 euro nos estabelecimentos que se associaram a esta ação. A verba reverterá a favor da Centro de Atividades Ocupacionais da Cerci, cujos utentes terão como tarefa embrulhar as prendas. Na noite de 6 de janeiro, Dia de Reis, essas prendas serão penduradas aleatoriamente em árvores da vila de Sesimbra para serem recolhidas por quem passar. *Prendas Penduradas* é um projeto social que pretende consciencializar a comunidade para a reutilização de brinquedos numa perspetiva solidária.

até dia 6 | qua
Vila de Sesimbra
(página 24)



Onde Está o Arco-íris?

O cinema sempre foi a cores? Mas de onde vêm as cores? Será que alguém sabe? Os antigos filmes eram a preto e branco! Que tal imaginarmos uma história à antiga e enchê-la depois de algo mágico! Esta oficina/cinema de animação da companhia Zero em Comportamento é destinada a crianças dos 3 aos 5 anos e limitada a 15 participantes. Os interessados podem inscrever-se pelo e-mail cineteatro@cm-sesimbra.pt ou pelo telefone 21 228 87 22.

dia 16 | sáb | 11h

Cineteatro Municipal João Mota, Sesimbra

(página 28)



Cinema de Bolso - Construção de um Flipbook

O *flipbook*, ou cinema de bolso, é uma invenção dos primórdios do cinema e um dos brinquedos óticos mais populares do século XIX. Em blocos pequenos de papel, são realizados desenhos sequenciais em cada folha. Ao folhear rapidamente o bloco, há a impressão de que o desenho está em movimento. Com desenhos próprios, cada criança será capaz de criar a sua história animada e levá-la para casa. Esta oficina é destinada a crianças dos 6 aos 12 anos. Os interessados podem inscrever-se pelo e-mail cineteatro@cm-sesimbra.pt ou pelo telefone 21 228 87 22. Uma oportunidade divertida de perceber como se faz um filme de animação.

dia 30 | sáb | 11h

Cineteatro Municipal João Mota, Sesimbra

(página 29)



O fado de Joana Amendoeira

Joana Amendoeira é considerada uma das mais importantes fadistas da nova geração. Nascida em Santarém, uma das regiões portuguesas com grande tradição de Fado, cedo descobriu a sua vocação de fadista, vencendo, com apenas 12 anos, a Grande Noite do Fado do Porto. O seu percurso conta com oito discos editados e várias participações em compilações especiais de fado, nacionais e internacionais, assim como vários prémios.

Este mês, Joana Amendoeira vem a Sesimbra apresentar o seu novo disco, *Muito Depois*, que marca o regresso da fadista aos álbuns de originais. Este trabalho reflete os mais de 20 anos de fado e conta com temas de diversos autores, letristas e compositores da atualidade, como Tiago Torres da Silva, Joaquim Pessoa, Vasco Graça Moura, António Quintino e Pedro Amendoeira, assim como com fados tradicionais de Amadeu Ramin, Fernando P. Coelho e Acácio Lopes. Com produção do poeta Tiago Torres da Silva, *Muito Depois* foi enriquecido com diferentes matizes dos convidados especiais, como Pedro Joia, na guitarra, Filipe Raposo, no piano, e Paulo de Carvalho, com quem Joana Amendoeira gravou o primeiro dueto da sua carreira. Estes convidados juntaram-se ao núcleo de músicos composto por Pedro Amendoeira, na guitarra portuguesa, Rogério Ferreira, na viola de fado, e António Quintino, no contrabaixo. Um concerto a não perder.

dia 9 | sáb | 21.30h

Cineteatro Municipal João Mota, Sesimbra

(página 16)



A Velha Ampulheta

Está vazia a velha ampulheta. A areia tornou-se pó e com ele o tempo voou, levando consigo a história e a humanidade.

Num cenário intemporal, duas personagens desconhecidas cruzam-se na busca da sua consciência. O encontro inesperado com a sua individualidade é-lhes oferecido pela descoberta de um objeto, há muito desconhecido... Este espetáculo de dança/teatro físico da Associação Passos e Compassos tem a duração de 40 minutos e é dirigido a maiores de 6 anos. Não perca.

dia 23 | sáb | 21.30h
Cineteatro Municipal
João Mota, Sesimbra
(página 17)



O Pátio das Cantigas do século XXI

Em 1942, Francisco Ribeiro realiza uma das mais emblemáticas obras do cinema português, uma comédia interpretada por Vasco Santana, António Silva e Laura Alves nos principais papéis. Na altura, o realizador estava longe de imaginar que sete décadas depois *O Pátio das Cantigas* ia ganhar novas referências e conquistar públicos de todas as idades.

Assinado por Leonel Vieira, a nova versão do conhecido filme apresenta diálogos, aventuras, amores e desamores de um conjunto de personagens singulares de um bairro típico de Lisboa. Este é o primeiro de uma trilogia, que se completa com *O Leão da Estrela* e *A Canção de Lisboa*.

O Pátio das Cantigas do século XXI conta com as interpretações de Miguel Guilherme, César Mourão, Dânia Neto, Sara Matos, Rui Unas, Manuel Marques e José Pedro Vasconcelos, entre outros.

dia 16 | sáb | 21.30h

Cineteatro Municipal João Mota, Sesimbra

(página 16)

O Lobo que Estava Farto de Andar

O Lobo que Estava Farto de Andar é um livro sobre um lobo muito especial que percorre o mundo a tentar descobrir o seu meio de transporte ideal. Como andar a pé se tornava cansativo, o lobo tenta arranjar outra solução, experimentando vários transportes. No entanto, rapidamente se apercebe que aquilo que parece habitual e aborrecido será afinal a melhor solução de todas... O lobo descobre que os seus pés são, afinal de contas, os seus “melhores amigos”!

Uma Hora do Conto destinada a pais e crianças, a não perder.



dia 23 | sáb | 11h

Sala do Conto, Biblioteca Municipal de Sesimbra

(página 26)



Onde Está a História? Nuaahhh...! Há! Há!

Porque o contacto com o livro nos primeiros anos de vida da criança é fundamental, a Bebeteca promove todos os meses a iniciativa *Onde Está a História? Nuaahhh...! Há! Há!*. Cada ação é brindada com histórias coloridas, divertidas, com cheiros, sons e sabores. Histórias que ajudam o bebé a crescer e promovem, de forma harmoniosa, a linguagem.

Participe e alimente os momentos únicos de aprendizagem, partilha e prazer, em torno do livro e da leitura. A iniciativa é destinada a bebés até aos 36 meses, acompanhadas pelos pais.

dia 30 | sáb | 11h

Sala Infantojuvenil, Biblioteca Municipal de Sesimbra

(página 26)



Conferência sobre o Painel Nossa Senhora da Misericórdia

O Núcleo Museológico da Capela do Espírito Santo dos Mareantes de Sesimbra acolhe no dia 16 de janeiro, sábado, a partir das 15.30 horas, uma conferência sobre o processo de conservação, restauro e estudo científico do painel Nossa Senhora da Misericórdia de Gregório Lopes, que conta com a participação de Vítor Serrão, professor catedrático que dirige o centro de investigação ARTIS-Instituto de História da Arte da Faculdade de Letras da Universidade de Lisboa.

Os trabalhos de conservação e restauro do painel Nossa Senhora da Misericórdia iniciaram-se em 2014, no âmbito das comemorações dos dez anos da reabertura da Capela e do Hospital do Espírito Santo dos Mareantes, erigidos por mareantes sesimbrenses em finais do século XV, à comunidade local. Esta conferência marca o encerramento de um processo que possibilitou aprofundar o conhecimento sobre uma das mais importantes obras da pintura portuguesa de quinhentos, e que envolveu diversas entidades e técnicos de várias áreas, entre eles a conservadora Maria José Francisco, do Museu de Setúbal, ao nível da pintura, e o restaurador Florindo Gonçalves, no que respeita ao tratamento das madeiras.

dia 16 | sáb | 15.30h

Núcleo Museológico da Capela do Espírito Santo dos Mareantes de Sesimbra
(página 19)



Centro Municipal de Atividades Náuticas

As ótimas condições de vento e águas calmas fazem da Lagoa de Albufeira um local com condições ideais para a aprendizagem da canoagem e vela. Para promover o ensino destes dois desportos a Câmara Municipal abriu, em outubro de 2013, o Centro Municipal de Atividades Náuticas, direcionado a crianças e jovens, com idades entre os 6 e os 15 anos.

O Centro, que visa proporcionar experiências náuticas aos jovens e adolescentes do concelho, é desenvolvido pela autarquia, em parceria com o Clube Português de Caravanismo e Agrupamento de Escolas Michel Giacometti. Mais informações no site da autarquia em www.cm-sesimbra.pt.

sábados | das 9 às 12.30h
Lagoa de Albufeira
(página 27)

Danças de Salão

A Valsa, o Tango, o Foxtrote ou o Quickstep são algumas das danças que a população sénior do concelho pode aprender, no âmbito do projeto *Sempre a Mexer para Não Envelhecer*. A atividade decorre na Piscina Municipal de Sesimbra, no Grupo Desportivo e Cultural Conde 2 e na Liga dos Amigos da Lagoa de Albufeira.

As aulas, para maiores de 55 anos, são dadas por uma professora profissional. Os interessados em participar devem contactar o Gabinete de Habitação e Ação Social da Câmara Municipal pelos telefones 21 228 85 33 ou 21 228 82 04.



de segunda a sexta
Piscina de Sesimbra, Grupo Desportivo e Cultural
Conde 2 e Liga dos Amigos da Lagoa de Albufeira
(página 22)



Corta-mato Escolar Concelhio

O Corta-mato Escolar Concelhio, que tem acompanhado gerações de jovens, é um símbolo do desporto escolar há mais de três décadas. O sucesso da iniciativa deve-se, em muito, às excelentes condições geográficas e naturais que Sesimbra apresenta para a prática da modalidade. Este ano, e pela sexta vez, a competição realiza-se no Bico do Alcaide, na Lagoa de Albufeira. Com a participação dos alunos das escolas do 2.º e 3.º ciclo do ensino básico, secundário, especial e profissional, o Corta-mato é dividido em várias provas, com diferentes distâncias, consoante os escalões etários e o sexo dos atletas. Para além de promover a prática regular de atividades físicas, o convívio e a partilha de vivências entre docentes e alunos das três freguesias do município, a prova serve também para apurar os atletas que vão representar o concelho no Corta-mato Escolar Distrital. Organizado pelos agrupamentos de escolas do concelho com o apoio da Câmara Municipal de Sesimbra, o Corta-mato Escolar, com grande tradição no concelho, acontece no dia 12 de janeiro, terça-feira, a partir das 10 horas.

dia 12 | ter | 10h
Bico do Alcaide, Lagoa de Albufeira
(página 20)

Audioguias sobre Sesimbra

Orientar o visitante num trajeto pela vila, que percorre, entre outros locais emblemáticos, a Fortaleza de Santiago, a Igreja Matriz, o Núcleo Museológico da Capela do Espírito Santo dos Mareantes, o Largo 5 de Outubro, o Mercado Municipal ou o Largo do Município, prestando informação sobre a história de cada um deles, é o principal objetivo do serviço de audioguias de Sesimbra. A gastronomia local e a Farinha Torrada são outras informações que não foram esquecidas. O audioguia está disponível em português, espanhol, inglês e francês e pode ser requisitado por um período de três horas e pelo valor de 3 euros, no Posto de Turismo.



*Posto de Turismo, Fortaleza de Santiago
(página 24)*



Sesimbra é Peixe e Arte na Rua

A paisagem urbana da vila de Sesimbra ganhou outro encanto nos últimos meses. Inspirados nas tradições locais, artistas de todo o país decoraram perto de 40 portas, janelas, muros e paredes, transformando-as em autênticas obras de arte.

Os trabalhos foram feitos ao longo das três edições do projeto *Sesimbra é Peixe e Arte na Rua*, que arrancou há cerca de um ano e tem conquistado moradores e visitantes, transformando-se em mais um atrativo turístico da vila.

O Posto de Turismo de Sesimbra, na Fortaleza de Santiago, disponibiliza um folheto informativo com os vários trabalhos, autores e localizações. Percorra este novo roteiro de visita da vila de Sesimbra.

*a decorrer...
Vila de Sesimbra
(página 24)*



Cabaz do Peixe

Cavala, Polvo, Xaputa e Salema são algumas das espécies que compõe o Cabaz do Peixe, projeto-piloto lançado recentemente pela Associação de Armadores de Pesca Local e Artesanal do Centro e Sul. O cabaz varia entre os 2,5 quilos por 13 euros e os 4 quilos por 20 euros.

O peixe é entregue amanhã. Entre as espécies disponíveis, o cliente pode indicar três que não pretende receber. A entrega dos cabazes é feita semanalmente, às sextas-feiras, das 17 às 19 horas, na Moagem de Sampaio, e às quintas-feiras, das 17.30 às 19 horas, na Junta de Freguesia da Quinta do Conde. Promover a pesca artesanal e as espécies menos valorizadas e fazer chegar ao consumidor peixe fresco a um preço mais acessível são as principais vantagens do projeto.

Os interessados em participar neste projeto-piloto podem inscrever-se em www.cabazdopeixe.pt ou pelo telefone 21 228 05 86.

(página 25)

Curso de Poda e Enxertia em Fruticultura

Quais as épocas adequadas para a realização de poda e enxertia em fruticultura, qual o material necessário ou quais os tipos de poda e a sua relação com os hábitos de frutificação são alguns dos assuntos a abordar

no curso de Poda e Enxertia em Fruticultura, a decorrer de 22 de janeiro a 13 de fevereiro, às sextas e sábados. Os destinatários têm de ter mais de 18 anos e escolaridade superior ao 2.º ciclo (6.º ano). A iniciativa é gratuita e limitada a 25 participantes. Os interessados devem contactar o Gabinete de Apoio às Pescas e Ruralidade, na Rua da Cruz, n.º 24 A, em Sesimbra, pelo telefone 21 228 87 14 ou pelo e-mail pescas.ruralidade@cm-sesimbra.pt.



Sala de formação do Pavilhão Municipal de Sampaio
(página 19)



A Canção de Lisboa | dia 7



Show MGB00S & Friends | dia 10

dia 6 | qua | 10.30h

MÚSICA

Dia de Reis

Passagem dos Reis Magos e atuação do grupo coral A Voz do Alentejo na Quinta do Conde

- Surpresas para as crianças

Mercado Municipal da Quinta do Conde

dia 6 | qua | 14.30h

Dia de Reis

Passagem dos Reis Magos e surpresas para as crianças

Largo das Forças Armadas, Alfarrim

dia 6 | qua | 17h

MÚSICA

Dia de Reis

Passagem dos Reis Magos e cantar das Janeiras

- Crianças do 1.º ciclo das escolas de Sesimbra
- Grupo Coral de Sesimbra
- Grupo Coral A Voz do Alentejo na Quinta do Conde
- Bota Big Band

Largo 5 de Outubro, Sesimbra

dia 7 | qui | 14.30h

O BAÚ DOS FILMES

A Canção de Lisboa

de Cotinelli Telmo. Comédia; 1933; 91 min.

- Destinatários: idosos dos centros de dia, IPSS e lares
- Inscrições: 21 228 85 88 / ana.marinheiro@cm-sesimbra.pt

Sala Polivalente, Biblioteca Municipal de Sesimbra

dia 9 | sáb | 21.30h

CONCERTOS

DE INVERNO

Joana Amendoeira

Muito Depois

- Destinatários: maiores de 4 anos
- Bilhete: 10 €

Cineteatro Municipal João Mota, Sesimbra

dia 10 | dom | 17h

APRESENTAÇÃO

Show MGB00S

& Friends

Apresentação de trabalhos das várias modalidades, desenvolvido ao longo da época.

- Destinatários: maiores de 3 anos
- Bilhete: 5 €

Cineteatro Municipal João Mota, Sesimbra

Org.: MGB00S

dia 15 | sex | 21.30h

CINEMA

As Mil e Uma Noites:

Volume 1, O Inquieto

de Miguel Gomes, com Adriano Luz e Rogério Samora. Drama; Portugal; 2015; 125 min.; M/12

- Bilhete: 3,5 €*

Cineteatro Municipal João Mota, Sesimbra

dia 16 | sáb | 21.30h

CINEMA

O Pátio das Cantigas

de Leonel Vieira, com Miguel Guilherme e César Mourão. Comédia; Portugal; 2015; 121 min.; M/12

- Bilhete: 3,5 €*

Cineteatro Municipal João Mota, Sesimbra

dia 21 | qui | 14.30h

O BAÚ DOS FILMES

O Pátio das Cantigas

de Francisco Ribeiro.

Comédia; 1942; 122 min.

- Destinatários: idosos dos centros de dia, IPSS e lares
- Inscrições: 21 228 85 88 / ana.marinheiro@cm-sesimbra.pt

Sala Polivalente, Biblioteca Municipal de Sesimbra

*

- Estudantes até 25 anos e seniores (mais de 65 anos): 30% de desconto
- Crianças até 12 anos: 50% de desconto

BILHETEIRA

Cineteatro Municipal

- Tel.: 21 223 40 34
- de quarta a domingo, das 16 às 20h



As Mil e Uma Noites: Volume 1, O Inquieto | dia 15



A Velha Ampulheta | dia 23



CINEMA

As Mil e Uma Noites: Volume 1, O Inquieto

Num país europeu em crise, Portugal, um realizador propõe-se a construir ficções a partir da miserável realidade onde está inserido. Mas incapaz de descobrir um sentido para o seu trabalho, foge cobardemente, dando o seu lugar à bela Xerazade. Ela precisará de ânimo e coragem para não aborrecer o Rei com as tristes histórias desse país! Com o passar das noites, a inquietude dá lugar à desolação e a desolação ao encantamento. Realizado por Miguel Comes, O Inquieto é o primeiro de uma trilogia que se completa com O Desolado e O Encantado. O filme conta com a participação dos atores Miguel Comes, Carlotto Cotta, Adriano Luz, Rogério Samora e Maria Rueff.

dia 15 | sex | 21.30h

Cineteatro Municipal João Mota, Sesimbra

dia 23 | sáb | 21.30h

TEATRO FÍSICO E DANÇA

A Velha Ampulheta

• Destinatários: maiores de 6 anos

• Bilhete: 5 €*

Cineteatro Municipal
João Mota, Sesimbra

dia 30 | sáb | 21.30h

TEATRO

Isto é Revista.pt

Pelo Grupo de Teatro
Amador Contemporâneo

• Destinatários: maiores 6 anos

• Bilhete: 5 €*

Cineteatro Municipal
João Mota, Sesimbra

Org.: Grupo de Teatro Amador
Contemporâneo

inscrições...

Escola de Música das Janelas Verdes

Aulas de guitarra, canto,
composição e treino auditivo

• Informações e inscrições:

93 147 18 63 / 93 499 06 68

Salão da Junta de Freguesia
da Quinta do Conde

Org.: JF Quinta do Conde



Inspired by Sesimbra, Paintings 2015 | de 12 a 23



Oficina de Costura | a partir de dia 26

até dia 6

EXPOSIÇÃO

Presépios Participantes nos Concursos de Sesimbra e Quinta do Conde

Estabelecimentos aderentes

Org.: Associação do Comércio, Indústria, Serviços e Turismo do Distrito de Setúbal (Delegação de Sesimbra) | Apoio: CM Sesimbra, JF Santiago, JF Quinta do Conde e Paróquias de Santiago e Quinta do Conde

até dia 9

EXPOSIÇÃO

Presépio Tradicional do Grupo Coral de Sesimbra

• de terça a sexta, das 9.30 às 19, sábados, das 10 às 18h
Átrio da Biblioteca Municipal de Sesimbra

até dia 9

Árvore de Natal com Livros

• de terça a sexta, das 9.30 às 19, sábados, das 10 às 18h
Átrio da Biblioteca Municipal de Sesimbra

até dia 9

EXPOSIÇÃO COLETIVA DE PRESÉIOS

Os Nossos Preséios de Maria Teresa

Ventura e Lucindo Pinto
• de terça a sexta, das 9.30 às 19, sábados, das 10 às 18h
Átrio da Biblioteca Municipal de Sesimbra

dia 10 | dom | das 10 às 18h

FEIRA DAS ARTES E DO ARTESANATO

Zimbr'Arte

Fortaleza de Santiago, Sesimbra

Org.: CM Sesimbra e JF Santiago

de 12 a 23

EXPOSIÇÃO DE PINTURA

Inspired by Sesimbra, Paintings 2015

de Martin Creese

• de terça a sexta, das 9.30 às 19, sábados, das 10 às 18h
Átrio da Biblioteca Municipal de Sesimbra

dia 17 | dom | das 10 às 18h

Feira das Antiguidades, Artes e Artesanato

Parque da Vila, Quinta do Conde

Org.: CM Sesimbra e JF Quinta do Conde

dia 24 | dom | das 10 às 18h

FEIRA DAS ARTES E DO ARTESANATO

Zimbr'Arte

Fortaleza

de Santiago, Sesimbra

Org.: CM Sesimbra e JF Santiago

dia 24 | dom | das 10 às 18h

Feira das Antiguidades, Artes e Artesanato

Parque da Vila, Quinta do Conde

Org.: CM Sesimbra e JF Quinta do Conde

a partir de dia 26

EXPOSIÇÃO

DE MÁQUINAS DE COSTURA ANTIGAS

Oficina de Costura

de Gisela Marques

• de terça a sexta, das 9.30 às 19, sábados, das 10 às 18h
Átrio da Biblioteca Municipal de Sesimbra

a decorrer...

EXPOSIÇÃO

ITINERANTE DE LIVROS PARA A PRIMEIRA INFÂNCIA

Falar de... 10 Anos a Crescer Contigo

de 4 a 15

Jardim de Infância do CASCUZ

de 18 a 29

Jardim de Infância da Casa do Povo de Sesimbra

• Destinatários: crianças, famílias e profissionais ligados à infância

• Entidades promotoras: CMS/Biblioteca Municipal e Cercizimbra/ELI

Org.: Creches e Jardins de Infância das IPSS do Concelho

sábados e domingos |

das 9.30 às 14h

Sabores

da Nossa Terra

Venda de Produtos Locais
Moagem de Sampaio



Birras?! Quem?! | dia 9



Curso de Costura
Certificado | terças

dia 9 | sáb | das 15.30 às 17.30h

PAIS (DE) AGORA

À CONVERSA

Birras?! Quem?!

Encontros de Cuidadores

Birras... De onde vêm?
Para onde vão? Venha
conhecer estes workshops,
num ambiente dinâmico,
de partilha e reflexão.

• Preço: 10 € (12,5 € por casal)
• Inscrições: jordana.cardoso@gmail.com

• Dinamização: Jordana
Cardoso (psicóloga, assistente
de investigação e formadora)

Espaço Sol, Santana

Org.: Espaço Sol

dia 16 | sáb | 15h

CONFERÊNCIA

Educação

• Integrada no Ciclo
de Conferências do Rotary
Clube de Sesimbra

**Sala Polivalente, Biblioteca
Municipal de Sesimbra**

dia 16 | sáb | 15.30h

CONFERÊNCIA

**A Conservação,
Restauro e Estudo
Científico do Painel
Nossa Senhora da
Misericórdia, de
Gregório Lopes**

*pelo professor doutor
Vitor Sezão*

• Informações: 21 228 82 06/7 /
museu@cm-sesimbra.pt

**Núcleo Museológico
da Capela do Espírito
Santo dos Mareantes,
Sesimbra**

de 22 JAN a 13 FEV |

sextas e sábados

sextas | das 18 às 23h

sábados | das 9 às 13

e das 14 às 18h

**Curso de Poda
e Enxertia em
Fruticultura**

• Destinatários: maiores
de 18 anos

• Limite: 25 participantes

• Duração: 50 horas

• Inscrições e informações:

21 228 87 14 / pescas.

ruralidade@cm-sesimbra.pt

• Entidade formadora:

CEARTE – Centro de Formação

Profissional para o Artesanato

Sala de Formação do Pavilhão

Municipal de Sampaio

inscrições...

**Universidade Sénior
de Rotary de Sesimbra**

Inglês 1, nível iniciante

Inglês 2, nível médio

Inglês 3, nível avançado

Francês

Espanhol (Castelhano)

Pintura, Rudimentos

e Técnicas da Arte

Artes Decorativas

Teatro

História Universal

Museus e Património

Navegação Marítima

Teatro

Gastronomia

Informática

Disciplinas de Equilíbrio

do Corpo e da Mente

Canto Coral

• Destinatários: maiores
de 18 anos

• Preço: 20 € (mensal)

Edifício Raio de Luz, Sampaio

Org.: Rotary Clube de Sesimbra |

Apoio: CM Sesimbra

terças | das 15 às 19h

**Curso de Costura
Certificado**

Módulo I

• Inscrições e informações:

21 210 32 50 / 21 800 87 78 /

91 398 97 33 / 96 614 12 55 /

academiadacostura@

hotmail.com

Academia da Costura,

Quinta do Conde

Org.: Academia de Costura AHPTUS,

GAE e Eagle Intuition

**CURSO DE COSTURA
CERTIFICADO**

Confeção

de Vestuário Infantil

• Inscrições e informações:

21 210 32 50 / 21 800 87 78 /

91 398 97 33 / 96 614 12 55 /

academiadacostura@

hotmail.com

• Este curso tem início

no dia 1 de fevereiro

Academia da Costura,

Quinta do Conde

Org.: Academia de Costura AHPTUS,

GAE e Eagle Intuition





Corta-mato Escolar Concelhio | dia 12



Rota da Arrábida | dia 9, 16 e 23

dia 9 | sáb | 9h

**PASSEIO DE JEEP
E PEDESTRE**

Rota da Arrábida

- Preço: 20 € (primeira criança até 12 anos grátis)
- Duração: 4 horas
- Grau de dificuldade: médio/baixo
- Inscrições: até 8 de janeiro
- Informações: 93 845 80 58 / 91 342 69 56 / sesimbrasafari@gmail.com

Ponto de encontro: parque da Moagem de Sampaio

Org.: Sesimbra Safari

dia 10 | dom | 9h

PASSEIO DE JEEP

Rota do Cabo Espichel à Lagoa

- Preço: 20 € (primeira criança até 12 anos grátis)
- Duração: 4 horas
- Grau de dificuldade: baixo
- Inscrições: até 9 de janeiro
- Informações: 93 845 80 58 / 91 342 69 56 / sesimbrasafari@gmail.com

Ponto de encontro: parque da Moagem de Sampaio

Org.: Sesimbra Safari

dia 10 | dom | 9.30h

ESPELEOLOGIA

Lapa do Fumo

- Preço: 15 € (menores de 11 anos, inclusive, desconto de 50%)
- Duração: manhã
- Grau de dificuldade: médio/baixo
- Inscrições: até 8 de janeiro
- Informações: 21 084 89 19 / info@vertentenatural.com

Ponto de encontro: Pinheirinhos

Org.: Vertente Natural

dia 12 | ter | 10h

Corta-mato Escolar Concelhio

- Destinatários: alunos do 2.º e 3.º ciclo do ensino básico, secundário, especial e profissional
- **Bico do Alcaide, Lagoa de Albufeira**

Org.: Agrupamentos de Escolas do Concelho | Apoio: CM Sesimbra

dia 16 | sáb | 9h

**PASSEIO DE JEEP
E PEDESTRE**

Rota da Arrábida

- Preço: 20 € (primeira criança até 12 anos grátis)
- Duração: 4 horas
- Grau de dificuldade: médio/baixo
- Inscrições: até 15 de janeiro
- Informações: 93 845 80 58 / 91 342 69 56 / sesimbrasafari@gmail.com

Ponto de encontro: parque da Moagem de Sampaio

Org.: Sesimbra Safari

dia 16 | sáb | 9.30h

PASSEIO PEDESTRE

Andando na Chã

- Preço: 9 € (menores de 11 anos, inclusive, desconto de 50%)
- Duração: manhã
- Grau de dificuldade: médio
- Inscrições: até 15 de janeiro
- Informações: 21 084 89 19 / info@vertentenatural.com

vertentenatural.com

Ponto de encontro:

Santuário do Cabo Espichel

Org.: Vertente Natural

dia 17 | dom | 9.30h

**PASSEIO DE JEEP
E VISITA ÀS CAVES**

Rota da Moagem de Sampaio às Pedadas

- Preço: 15 € (primeira criança até 12 anos grátis)
- Duração: 3,5 horas
- Grau de dificuldade: baixo
- Inscrições: até 16 de janeiro
- Informações: 93 845 80 58 / 91 342 69 56 / sesimbrasafari@gmail.com

Ponto de encontro: parque da Moagem de Sampaio

Org.: Sesimbra Safari

dia 23 | sáb | 9h

**PASSEIO DE JEEP
E PEDESTRE**

Rota da Arrábida

- Preço: 20 € (primeira criança até 12 anos grátis)
- Duração: 4 horas
- Grau de dificuldade: médio/baixo
- Inscrições: até 22 de janeiro
- Informações: 93 845 80 58 / 91 342 69 56 / sesimbrasafari@gmail.com

Ponto de encontro: parque da Moagem de Sampaio

Org.: Sesimbra Safari



Workshop | dia 24



Rota do Cabo Espichel à Lagoa | dias 10, 24 e 31

dia 24 | dom | 9h

PASSEIO DE JEEP

Rota do Cabo Espichel à Lagoa

- Preço: 20 € (primeira criança até 12 anos grátis)
- Duração: 4 horas
- Grau de dificuldade: baixo
- Inscrições: até 23 de janeiro
- Informações: 93 845 80 58 / 91 342 69 56 / sesimbrasafari@gmail.com

Ponto de encontro: parque da Moagem de Sampaio

Org.: Sesimbra Safari

dia 24 | dom | 9.30h

ESCALADA

Workshop

- Preço: 29 €
- Duração: 1 dia
- Grau de dificuldade: médio
- Inscrições: até 22 de janeiro
- Informações: 21 084 89 19 / info@vertentenatural.com

Ponto de encontro: Parque de Estacionamento do Creiro, Portinho da Arrábida

Org.: Vertente Natural

dia 30 | sáb | 9h

PASSEIO DE JEEP

E PEDESTRE

Rota da Arrábida

- Preço: 20 € (primeira criança até 12 anos grátis)
- Duração: 4 horas
- Grau de dificuldade: médio/baixo
- Inscrições: até 29 de janeiro
- Informações: 93 845 80 58 / 91 342 69 56 / sesimbrasafari@gmail.com

Ponto de encontro: parque da Moagem de Sampaio

Org.: Sesimbra Safari

dia 31 | dom | 9h

PASSEIO DE JEEP

Rota do Cabo Espichel à Lagoa

- Preço: 20 € (primeira criança até 12 anos grátis)
- Duração: 4 horas
- Grau de dificuldade: baixo
- Inscrições: até 30 de janeiro
- Informações: 93 845 80 58 / 91 342 69 56 / sesimbrasafari@gmail.com

Ponto de encontro: parque da Moagem de Sampaio

Org.: Sesimbra Safari

dia 31 | dom | 9.30h

PASSEIO PEDESTRE

A Caminho dos Dinossauros

- Preço: 9 € (menores de 11 anos, inclusive, desconto de 50%)
- Duração: manhã
- Grau de dificuldade: baixo
- Inscrições: até 29 de janeiro
- Informações: 21 084 89 19 / info@vertentenatural.com

Ponto de encontro:

Santuário do Cabo Espichel

Org.: Vertente Natural





Piscina de Sesimbra | inscrições



Sempre a Mexer Para Não Envelhecer | a decorrer

inscrições...

Modalidades Desportivas

Cárdiofitness, localizada, pilates, cycling, natação, futebol, hóquei em patins, ginástica, voleibol, badminton e zumba

- *Informações:* 21 223 30 77
 - *Inscrições:* segunda a sexta, das 10 às 13 e das 15 às 19 horas
- Grupo Desportivo de Sesimbra**
Org.: GD Sesimbra

ATIVIDADES AQUÁTICAS

Piscina de Sesimbra

- *Informações:* desporto@cm-sesimbra.pt / 21 013 50 10 / 21 013 55 96 (Piscina)
 - *Inscrições:* segunda a sexta, das 7.45 às 21, sábados, das 9 às 19h
- Avenida da Liberdade, Sesimbra**

Modalidades Desportivas

Patinagem, Zumba, Capoeira e Futebol

- *Inscrições e informações:* 21 268 34 14 / despalfarim.blog@gmail.com / [facebook.com/desportivoalfarim](https://www.facebook.com/desportivoalfarim)
- Pavilhão do Grupo Desportivo de Alfarim**
Org.: GD Alfarim

a decorrer...

segundas, quartas e sextas

ARTE MARCIAL Taekwondo

- *Formador:* Sérgio Capítulo
- Associação Cultural e Desportiva da Cotovia**

segunda a sexta

SEMPRE A MEXER PARA NÃO ENVELHECER Gerontomotricidade

- **Piscina de Sesimbra**
- **Grupo Desportivo União da Azoia**
- **Grupo Desportivo de Alfarim**
- **Associação Cultural e Desportiva da Cotovia**
- **Liga dos Amigos da Lagoa de Albufeira**
- **Grupo Desportivo e Cultural do Casal do Sapo**
- **União Desportiva e Recreativa da Quinta do Conde**
- **Grupo Desportivo e Cultural do Conde 2**
- **Centro Cultural Social e Recreativo A Voz do Alentejo**

Danças de Salão

- **Piscina de Sesimbra**
 - **Grupo Desportivo e Cultural do Conde 2**
 - **Liga dos Amigos da Lagoa de Albufeira**
- #### **Fitness Mental**
- **União Desportiva e Recreativa da Quinta do Conde**
 - **Grupo Desportivo União da Azoia**
 - **Grupo Desportivo de Alfarim**

Yoga

- **Piscina de Sesimbra**
 - **Liga dos Amigos da Lagoa de Albufeira**
 - **Centro Cultural Social e Recreativo A Voz do Alentejo**
- ### **Ateliê de Artes e Ofícios**
- **Antiga escola primária de Santana**
 - **Grupo Desportivo e Cultural do Conde 2**
 - **Liga dos Amigos da Lagoa de Albufeira**
 - **Grupo Desportivo e Cultural do Casal do Sapo**
- *Destinatários:* munícipes maiores de 55 anos
- *Preço:* 4 € por mês, com descontos caso o utente participe em duas ou mais atividades
- *Informações e inscrições:* 21 228 85 33 / 21 228 82 04 / Gabinete de Habitação e Ação Social

terças e quintas | das 11 às 11.45 e das 17 às 17.45h

ATIVIDADE FÍSICA Corpo em Movimento Sénior

- *Destinatários:* maiores de 50 anos
 - *Inscrições:* 21 087 08 45 / 96 241 73 27
- Espaço Zambujal**
Org.: JF Castelo



Choi Kwang Do | terças e quintas



Skate Park



Percursos pedestres no Parque da Ribeira

Observar as discretas escrevedeiras-dos-caniços pousadas no topo dos arbustos e as tímidas rãs-verdes, que ao menor ruído se escondem entre as plantas, ou ouvir o canto característico das poupas são algumas das propostas dos percursos pedestres na Ribeira de Coina, na Quinta do Conde. Com uma enorme variedade de mamíferos, aves, invertebrados, anfíbios, répteis, peixes e árvores, os passeios proporcionam momentos únicos e surpreendentes para quem os experimenta, sendo sempre inesperado o que se encontra. O Parque da Ribeira está aberto das 6 às 23 horas.

Parque da Ribeira, Quinta do Conde

terças e quintas |
das 20 às 21h

ARTE MARCIAL **Choi Kwang Do**

• Formador: Sérgio Capítulo
Sociedade Musical Sesimbrense

terças e quintas |
das 20 às 21.30h

ARTES MARCIAIS **Budo Tai Jutsu**

Arte marcial japonesa com mais de 900 anos de história e tradição, transmitida de uma forma prática, onde o corpo e a mente trabalham em conjunto. Exercícios práticos e eficazes, para homens e mulheres de todas as idades e condições físicas.

• Inscrições e informações: 96 634 29 68 / www.kotoranin.com

• Instrutor: Bruno Domingos

Sala de Judo,
Piscina de Sesimbra

Org.: Bujikan Sesimbra Dojo Ko Tora Nin

LAZER

Parque da Ribeira **- Quinta do Conde**

• Acesso pelo parque do Pingo Doce

• todos os dias, das 6 às 23h

Várzea da Quinta do Conde

Skate Park

Espaço composto por diversas rampas para a prática do skate e BMX.

Junto ao Parque da Vila,
Quinta do Conde



Prendas Penduradas | até dia 6



Loja de Artesanato

até dia 6

Prendas Penduradas

Projeto social de partilha de brinquedos usados

Entregue o seu brinquedo e 1 euro, que reverterá a favor do Centro de Atividades Ocupacionais da Cercizimbra. Os brinquedos serão embrulhados pelos utentes do Centro e na noite de 6 de janeiro, Dia de Reis, serão pendurados em árvores da vila de Sesimbra para serem recolhidos por quem passar.

• Pontos de entrega de brinquedos: Cercizimbra, Biblioteca Municipal de Sesimbra, Imobiliária Côte d'Azur, AlainAfflelou - Setúbal Vila de Sesimbra
Org.: Cercizimbra | Apoio: CM Sesimbra, Agrupamento de Escolas Navegador Rodrigues Soromenho, Rotaract Sesimbra, Côte d'Azur e AlainAfflelou

a decorrer...

quartas | 10.30h

Quartas Seniores

dia 6

Clube Ativo

dia 13

Atividade Plástica

dia 20

Linhas do Saber

Dia 27

Documentários /

Filmes / Contos

• Destinatários: maiores de 65 anos
• Inscrições: 21 087 08 45 / 96 241 73 27
• Limite: 20 participantes
Espaço Zambujal
Org.: JF Castelo

quartas, sextas e sábados (exceto feriados), das 8.30 às 12.30 e das 14 às 17h

OBSERVAÇÃO DE AVES

Lagoa Pequena

• Marcações: 93 998 22 92 / info.lagoapequena@cm-sesimbra.pt / www.cm-sesimbra.pt/lagoapequena

Espaço Interpretativo da Lagoa Pequena, Lagoa de Albufeira

Org.: ICNF e CM Sesimbra

quarta a domingo | das 9 às 12.30 e das 14 às 17.30h

Núcleo Museológico da Moagem de Sampaio

• Informações: 21 228 85 00 / museu@cm-sesimbra.pt

Estrada Nacional 379, Sampaio

Sesimbra é Peixe e Arte na Rua

Roteiro de portas, janelas e muros

Consulte o folheto informativo com os vários trabalhos, autores e localizações no Posto de Turismo de Sesimbra.
Posto de Turismo, Fortaleza de Santiago

Loja de Artesanato

Objetos de artesanato, peças de arte, doces típicos, compotas e licores regionais inspirados no tema Sesimbra é Peixe.
Posto de Turismo, Fortaleza de Santiago



PEGADAS

DE DINOSSÁURIOS

Núcleo Interpretativo do Monumento Natural da Pedreira do Avelino

• Informações: 21 228 82 06 / 7 / museu@cm-sesimbra.pt
Rua do Forno da Cal do Zambujal

Gabinete de Psicologia da Santa Casa da Misericórdia

• Informações: 21 228 82 18 / 96 945 35 22 / santacasa.gabinetepsicologia@gmail.com
Santana, Sesimbra
Org.: Santa Casa da Misericórdia de Sesimbra

Serviço de Audioguias Visita comentada à vila

Disponível em português, espanhol, inglês e francês.
• Preço: 3 €
• Objetivo: orientar o visitante num trajeto pela vila de Sesimbra, que percorre locais emblemáticos do concelho
Posto de Turismo, Fortaleza de Santiago



Núcleo Interpretativo do Monumento Natural da Pedreira do Avelino



Hortas Solidárias

CABAZ DO PEIXE

Cabaz Família

- Preço: 20 € (cabaz com 4 quilos de peixe fresco)

Cabaz Leve

- Preço: 13 € (cabaz com 2,5 quilos de peixe fresco)
- Encomendas: www.cabazdopeixe.pt/ / 21 228 05 86

Horários e locais de entrega:

sextas | das 16.30 às 19h

Moagem de Sampaio

quintas | das 17.30 às 19h

Junta de Freguesia

da Quinta do Conde

sábados | das 10.30 às 12h

Espaço Fortuna Artes e Ofícios, Palmela

Projeto Prove

Produtos hortícolas e frutícolas

- Preço: 10 € (cabaz entre cinco e sete quilos)
- Inscrições: Gabinete de Turismo, Economia Local e Pescas / 21 228 87 14 / pescas.ruralidade@cm-sesimbra.pt / www.prove.com.pt

Horários e locais de entrega:

quintas | das 17.30 às 19h

Junta de Freguesia da Quinta do Conde

- E-mail: encomendas.quintadoconde@prove.com.pt
- Tel.: 91 231 03 41 (Mafalda Saloio)

sextas | das 16 às 19h

Lx Factory

- E-mail: encomendasquintadoconde@prove.com.pt
- Tel.: 93 663 44 61 (Dino Saloio)

sextas | das 16.30 às 17.45h

Associação

dos Comerciantes de Sesimbra

sextas | das 16.30 às 19h

Moagem de Sampaio

- E-mail: encomendas.sesimbra@prove.com.pt
- Tel.: 93 588 04 45

quartas | das 17 às 19.30h

Igreja de Alvalade

- E-mail: encomendas.alvalade@prove.com.pt
- Tel.: 91 919 72 67

terças | das 17.30 às 20h

Centro Comunitário de Linda-a-Velha

- E-mail: encomendas.lindaavelha@prove.com.pt
- Tel.: 96 783 07 12 (Sónia Ribeiro)

sextas | das 16.30 às 18h

Alfragide (Siemens)

- E-mail: encomendas.alfragide@prove.com.pt
- Tel.: 91 403 44 36

quintas | das 18 às 20h

Clube Ornitológico de Setúbal

- E-mail: encomendas.setubal@prove.com.pt
- Tel.: 91 953 78 77

Hortas Solidárias

Candidaturas abertas

- Destinatários: famílias e organizações não-governamentais locais
- Informações e inscrições: Gabinete de Apoio às Pescas e Ruralidade / Rua da Cruz, n.º 24 A, Sesimbra / 21 228 87 14 / pescas.ruralidade@cm-sesimbra.pt, Balcões Únicos de Serviços e CIPA – Centro de Inovação e Participação Associativa

Org.: CMS, JF Quinta do Conde, Associação de Apicultores da Península de Setúbal e ANIME – Projeto de Animação e Formação





O Que é Preciso? | dia 14



Mar à Vista... e Outra História | dia 21

HORA DO CONTO

dia 7 | qui | 15.30h

Não Acordes o Urso, Por Favor!

de Steve Smallman,
com ilustrações
de Caroline Pedler

• Destinatários: pais e crianças
**Polo de Leitura
da Quinta do Conde**

dia 9 | sáb | 11h

Parece um Pássaro

de David Machado,
com ilustrações
de Gonçalo Viana

• Destinatários: pais e crianças
**Sala do Conto, Biblioteca
Municipal de Sesimbra**

dia 14 | qui | 15.30h

O Que é Preciso?

de Gianni Rodari,
com ilustrações
de Sílvia Bonanni

• Destinatários: pais e crianças
**Polo de Leitura
da Quinta do Conde**

dia 21 | qui | 15.30h

Mar à Vista... e Outra História

de António Torrado,
com ilustrações
de Pedro Serapicos

• Destinatários: pais e crianças
**Polo de Leitura
da Quinta do Conde**

dia 23 | sáb | 11h

O Lobo que Estava Farto de Andar

de Orianne Lallemand
e Éléonore Thuillier

• Destinatários: pais e crianças
**Sala do Conto, Biblioteca
Municipal de Sesimbra**

dia 27 | qua | 14.30h

Hoje Temos Visitas...

A Avó Vem à Biblioteca

Contar Histórias

por Celestina Baptista
e Júlia Baêta

• Destinatários: crianças
do pré- escolar e 1.º ciclo
• Inscrições: 21 228 85 88 /
sonia.ferreira@cm-sesimbra.pt
• Projeto de Voluntariado
**Sala do Conto, Biblioteca
Municipal de Sesimbra**

dia 28 | qui | 15.30h

Tal Como Tu!

de Guido Van Genechten

• Destinatários: pais e crianças
**Polo de Leitura
da Quinta do Conde**

dia 30 | sáb | 11h

DESCOBRINDO

A BEBETECA

Onde Está a História? Nuaahhh...! Há! Há!

• Destinatários: crianças até aos
3 anos acompanhadas pelos pais
**Sala Infantojuvenil, Biblioteca
Municipal de Sesimbra**

a decorrer...

Quem Será o Meu Jantar?

de Claire Freedman,
com ilustrações de Nick East

• Destinatários: crianças
em idade pré-escolar
dos infantários públicos
e privados do concelho
• Inscrições: 21 228 85 88
/servicos.educativos@
cm-sesimbra.pt

• Serviços e Projetos Educativos
**Sala Infantojuvenil, Biblioteca
Municipal de Sesimbra**

O Mais Esperto do Reino

de Dulce de Sousa
Gonçalves, com ilustrações
de Gonçalo Viana

• Destinatários: alunos
do 1.º e 2.º ano do 1.º ciclo
• Inscrições: 21 228 85 88
/servicos.educativos@
cm-sesimbra.pt
• Serviços e Projetos Educativos
**Sala Infantojuvenil, Biblioteca
Municipal de Sesimbra**

O Museu

de Susan Verde,
com ilustrações
de Peter H. Reynolds

• Destinatários: alunos
do 3.º e 4.º ano do 1.º ciclo
• Inscrições: 21 228 85 88
/servicos.educativos@
cm-sesimbra.pt
• Serviços e Projetos Educativos
**Sala Infantojuvenil, Biblioteca
Municipal de Sesimbra**





Tal Como Tu! | dia 28



O Museu | a decorrer...

O CONTO NO ESPAÇO

Espaço Zambujal

- Inscrições: 21 087 08 45 / 96 241 73 27
- Limite: 20 crianças
- Org.: JF Castelo

a decorrer...

terças e quintas

ESPAÇO

NO TEU ESPAÇO

A Mesa

é uma Mesa. Será?

de Isabel Martins

O Espaço Zambujal visita a tua escola.

- Destinatários: crianças do pré-escolar, 1.º ciclo e colégios da freguesia do Castelo

ATIVIDADE FÍSICA

dia 9 | sáb | 15h

Torneio de Ping Pong

- Destinatários: jovens dos 8 aos 16 anos
- Inscrições: 21 087 08 45 / 96 241 73 27

Espaço Zambujal

Org.: JF Castelo

inscrições...

sábados | das 10 às 12.30h

HÓQUEI EM PATINS

Academia

de Patinagem

Custódio Batalha

- Destinatários: crianças dos 3 aos 10 anos
- Grupo Desportivo de Sesimbra
- Org.: GD Sesimbra

MODALIDADES DESPORTIVAS

Ginástica Infantil, Formativa e Pré-competição

- Destinatários: crianças a partir dos 5 anos
- Inscrições e informações: 21 268 34 14 / despalfarim.blog@gmail.com / facebook.com/desportivoalfarim
- Pavilhão do Grupo Desportivo de Alfarim
- Org.: GD Alfarim

Mexe-te!

Programa Municipal de Combate à Obesidade Infantil

- Inscrições e informações: 93 998 24 85 / educacao.desporto@cm-sesimbra.pt

a decorrer...

segundas, quartas e sextas

TAEKWONDO

Taekids

segundas | das 19.30

às 20.20h

quartas | das 18.30 às 19.20h

sextas | das 19.30 às 20.20h

- Instrutor: Sérgio Capítulo
- Associação Cultural e Desportiva da Cotovia

terças e quintas |

das 19 às 19.50h

ARTES MARCIAIS

Choi kwang Do

- Instrutor: Sérgio Capítulo
- Sociedade Musical Sesimbrense

terças e quintas |

das 19 às 20h

ARTES MARCIAIS

Ninja Kids

- Inscrições e informações: 96 634 29 68 / www.kotoranin.com
- Instrutor: Bruno Domingos
- Sala de Judo, Piscina de Sesimbra
- Org.: Bujikan Sesimbra Dojo Ko Tora Nin

sextas | 10.30h

Kids Combat

- Inscrições: 21 087 08 45 / 96 241 73 27
- Espaço Zambujal
- Org.: JF Castelo

sábados | das 9 às 12.30h

Centro Municipal de Atividades Náuticas

- Destinatários: jovens dos 6 aos 15 anos
- Preço: 10 € por mês (para os beneficiários do escalão A da Ação Social Escolar o custo é de 2,50 € e para os do escalão B é de 5 €)
- Inscrições e informações: 93 998 02 22 / desporto@cm-sesimbra.pt
- Lagoa de Albufeira

sábados | das 11 às 12h

Brinca Tênis

- Destinatários: crianças dos 4 aos 6 anos
- Informações: 96 968 79 37 / geral@ctsesimbra.pt
- Centro Municipal de Tênis de Sesimbra, Maçã
- Org.: Clube Escola de Tênis de Sesimbra | Apoio: CM Sesimbra e JF Castelo

Não Acordes o Urso,
Por Favor! | dia 7



Iniciação à Olaria | dias 7 e 21

Palhaços | dia 21

OFICINAS E ATELIÊS

dias 5 e 19 | ter | 10.30h

ESPAÇO BEBETECA

Um Conto

e Dois Passos...

- Destinatários: crianças até aos 3 anos acompanhadas pelos pais
- Inscrições: 21 228 85 49 / ines.santos@cm-sesimbra.pt

**Polo de Leitura
da Quinta do Conde**

dia 7 | qui | 10.30h

ESCRITA CRIATIVA

Ano Novo...

Ano Próspero

- Destinatários: crianças a partir dos 6 anos
- Limite: 15 crianças
- Inscrições: 21 087 08 45 / 96 241 73 27

Espaço Zambujal

Org.: JF Castelo

dias 7 e 21 | qui | 10.30h

QUINTAS-FEIRAS

LÚDICAS

Iniciação à Olaria

**por Iolanda Esteves
e Júlia Baêta**

Inicia este ano da melhor maneira, construindo e jogando com símbolos alusivos ao ano novo.

- Destinatários: crianças a partir dos 3 anos
- Projeto de Voluntariado **Sala Infantojuvenil, Biblioteca Municipal de Sesimbra**

dia 8 | sex | 14.30h

ARTISTAS

DE PALMO E MEIO

Porto

- Destinatários: crianças a partir dos 6 anos
- Limite: 15 crianças
- Inscrições: 21 087 08 45 / 96 241 73 27

Espaço Zambujal

Org.: JF Castelo

dia 14 | qui | 10.30h

ATELIÊ

Escrita Criativa

por Amélia Lopes

Dando largas à imaginação, aprende como podes entrar no mundo da escrita criativa.

- Destinatários: crianças dos 4 aos 12 anos
- Projeto de Voluntariado **Sala Infantojuvenil, Biblioteca Municipal de Sesimbra**

dia 14 | qui | 10.30h

ESCRITA CRIATIVA

Porto

- Destinatários: crianças a partir dos 6 anos
- Limite: 15 crianças
- Inscrições: 21 087 08 45 / 96 241 73 27

Espaço Zambujal

Org.: JF Castelo

dia 15 | sex | 14.30h

ARTISTAS

DE PALMO E MEIO

Massinhas de Inverno

- Destinatários: crianças a partir dos 6 anos
- Limite: 15 crianças
- Inscrições: 21 087 08 45 / 96 241 73 27

Espaço Zambujal

Org.: JF Castelo

dia 16 | sáb | 11h

OFICINA | CINEMA

DE ANIMAÇÃO

Onde Está o Arco-íris?

**pela Zero em
Comportamento**

- Destinatários: crianças dos 3 aos 5 anos
- Limite: 15 participantes
- Duração: 1 hora
- Inscrições: 21 228 87 22 / cineteatro@cm-sesimbra.pt

• Bilhete participante: 1,5 €

**Cineteatro Municipal
João Mota, Sesimbra**

dia 16 | sáb | 15h

ATELIÊ

Medir o Ano

- Destinatários: crianças a partir dos 6 anos
- **Sala Infantojuvenil, Biblioteca Municipal de Sesimbra**

dia 21 | qui | 10.30h

ESCRITA CRIATIVA

Palhaços

- Destinatários: crianças a partir dos 6 anos
- Limite: 15 crianças
- Inscrições: 21 087 08 45 / 96 241 73 27

Espaço Zambujal

Org.: JF Castelo

dia 22 | sex | 14.30h

ARTISTAS

DE PALMO E MEIO

**Pinta as Cores
do Carnaval**

- Destinatários: crianças a partir dos 6 anos
- Limite: 15 crianças
- Inscrições: 21 087 08 45 / 96 241 73 27

Espaço Zambujal

Org.: JF Castelo



Carnaval | dia 28

Cinema de Bolso | dia 30

dia 22 | sex | das 15 às 16h

WORKSHOP

Vem Navegar em Segurança

Sessão de sensibilização para uma utilização da Internet de forma segura. Aprender a navegar e a pesquisar na Internet.

• Destinatários: crianças dos 6 aos 12 anos

Sala Infantojuvenil, Biblioteca Municipal de Sesimbra

dia 23 | sáb | 15h

ENCANTA NO ESPAÇO Karaoke

• Destinatários: crianças a partir dos 6 anos

• Limite: 15 crianças

• Inscrições: 21 087 08 45 / 96 241 73 27

Espaço Zambujal

Org.: JF Castelo

dia 28 | qui | 10.30h

ESCRITA CRIATIVA Carnaval

• Destinatários: crianças a partir dos 6 anos

• Limite: 15 crianças

• Inscrições: 21 087 08 45 / 96 241 73 27

Espaço Zambujal

Org.: JF Castelo

dia 29 | sex | 14.30h

ARTISTAS DE PALMO E MEIO Palhaços Elásticos

• Destinatários: crianças a partir dos 6 anos

• Limite: 15 crianças

• Inscrições: 21 087 08 45 / 96 241 73 27

Espaço Zambujal

Org.: JF Castelo

dia 30 | sáb | 11h

OFICINA | CINEMA DE ANIMAÇÃO Cinema de Bolso

- Construção de um Flipbook

pela Zero em Comportamento

• Destinatários: crianças dos 6 aos 12 anos

• Limite: 15 participantes

• Duração: 2 horas

• Inscrições: 21 228 87 22 / cineteatro@cm-sesimbra.pt

• Bilhete participante: 1,5 €

Cineteatro Municipal João Mota, Sesimbra

dia 30 | sáb | 15h

ATELIÉ

Carnaval

por Daniela Neves

Festeja o Carnaval, construindo máscaras com materiais reciclados.

• Destinatários: crianças a partir dos 6 anos

• Projeto de Voluntariado

Sala Infantojuvenil, Biblioteca Municipal de Sesimbra

a decorrer...

terças | 15.30h

Oficina do Faz de Conta

• Destinatários: crianças a partir dos 4 anos

• Inscrições: 21 210 22 31 / ines.santos@cm-sesimbra.pt

Polo de Leitura da Quinta do Conde

quartas | 10.30h

OFICINA

Aqui Partilhamos Todos

Atividades de expressão integradas: ouvir, contar, imaginar e criar histórias...

• Destinatários: crianças até aos 6 anos acompanhadas pela família

Sala Infantojuvenil, Biblioteca Municipal de Sesimbra

OFICINA

Emaranhando Pelas Palavras...

• Destinatários: alunos do 5.º e 6.º ano do 2.º ciclo

• Inscrições: 21 228 85 88

/servicos.educativos@cm-sesimbra.pt

• Serviços e Projetos Educativos

Sala Polivalente, Biblioteca Municipal de Sesimbra

OFICINA

Uma História para Devorar com Lambarice!

• Destinatários: alunos do 3.º ciclo

• Inscrições: 21 228 85 88

/servicos.educativos@cm-sesimbra.pt

• Serviços e Projetos Educativos

Sala Polivalente, Biblioteca Municipal de Sesimbra

OFICINA

Leituras de Corpo Inteiro

• Destinatários: alunos do ensino secundário

• Inscrições: 21 228 85 88

/servicos.educativos@cm-sesimbra.pt

• Serviços e Projetos Educativos

Sala Polivalente, Biblioteca Municipal de Sesimbra

...e acontece para os mais novos...



Novo (título provisório) | dias 13 e 17

Tic Tac Toc | dia 27

DOMINGOS EM FAMÍLIA

dia 17 | dom | 17h

TEATRO E DANÇA

Novo

(título provisório)

de João de Brito e Yola Pinto

• Destinatários: maiores de 6 anos

• Crianças (até 12 anos): 1,5 €

• Acompanhantes: 2,5 €

Cineteatro Municipal
João Mota, Sesimbra

dia 24 | dom | 17h

FILMINHOS INFANTIS

A Grande Migração

Suíça, 6 min.

Um Dia de Sol

Alemanha, 6 min.

Foxy & Meg

Aventuram-se

na Cozinha

Portugal, 3 min.

Ginjas e as Figuras

Geométricas

Portugal, 2 min.

Os Porcos

Espinhos

e a Cidade

Letónia, 10 min.

Mancha e Manchinhas

- O Piquenique

Suécia, 7 min.

Luzinha

Eslováquia, 11 min.

Ex Et

França, 8 min.

• Destinatários: maiores de 4 anos

• Crianças (até 12 anos): 1,5 €

• Acompanhantes: 2,5 €

Cineteatro Municipal
João Mota, Sesimbra

EXPRESSÃO PLÁSTICA

Espaço Zambujal

• Destinatários: crianças

a partir dos 5 anos

• Inscrições: 21 087 08 45 /

96 241 73 27

• Limite: 10 crianças

Org.: JF Castelo

dia 5 | ter | 10.30h

Coroas de Reis

dia 12 | ter | 10.30h

Flocos de Neve com Paus de Médicos

dia 16 | sáb | 14.30h

Pinguim com Rolos de Papel

dia 19 | ter | 14.30h

Bonecos com Serpentinas

dia 26 | ter | 14.30h

Máscaras com Mãos

dia 30 | sáb | 14.30h

Porta- serpentinas Palhaço

SUGESTÕES

dia 13 | qua | 10.30 e 14.30h

TEATRO E DANÇA

Novo

(título provisório)

de João de Brito e Yola Pinto

• Destinatários: alunos do 1.º e 2.º ciclo

• Crianças: 1,5 €

• Acompanhantes: 2,5 € (isento para professores e educadores)

• Serviços e Projetos Educativos

Cineteatro Municipal
João Mota, Sesimbra

dia 13 | qua | 14.30h

ESPAÇO ANIMA

Harry Potter

e o Prisioneiro

de Azkaban

Espaço Zambujal

Org.: JF Castelo

dia 27 | qua | 10.30 e 14.30h

DANÇA

Tic Tac Toc

• Destinatários: maiores de 3 anos

• Destinatários: alunos do pré-escolar e 1.º ciclo

• Crianças (até 12 anos): 1,5 €

• Acompanhantes: 2,5 € (isento para professores e educadores)

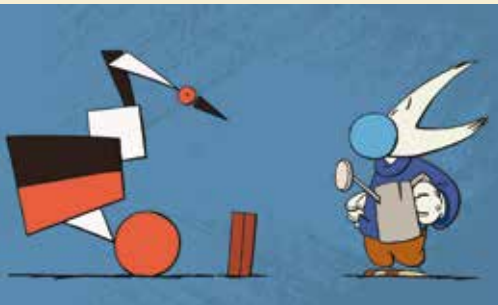
• Serviços e Projetos Educativos

Cineteatro Municipal
João Mota, Sesimbra



Mancha e Manchinhas

- O Piquenique | dia 24



Ginjas e as Figuras Geométricas | dia 24



Harry Potter e o Prisioneiro de Azkaban | dia 13

dia 27 | qua | 14.30h

Harry Potter e o Cálice de Fogo

Espaço Zambujal

Org.: JF Castelo

a decorrer...

**terças e quintas |
das 16 às 17.30h**

APOIO PEDAGÓGICO Projeto Hora e Meia

- Destinatários: alunos que frequentem o 1.º ciclo do ensino básico na freguesia do Castelo
 - Limite: 5 alunos por grupo
 - Objetivo: facultar apoio pedagógico em grupo nas áreas da matemática, português e estudo do meio
 - Duração: 1.30h por sessão
 - Inscrições: 21 087 08 45 / 96 241 73 27 / espaco.zambujal@gmail.com
- Espaço Zambujal**
Org.: JF Castelo

quartas

VISITAS GUIADAS Biblioteca Municipal

- Inscrições: 21 228 85 88 / servicos.educativos@cmsesimbra.pt
- Serviços e Projetos Educativos



A Araucária

É uma árvore ornamental que se distingue pelo seu elevado porte na centralidade do nosso jardim público.

Trata-se de uma espécie exógena que se reproduz por semente ou por estaca e tem ramos horizontais dispostos de forma simétrica à roda do seu tronco cilíndrico e reto. O seu crescimento é rápido, podendo atingir mais de trinta metros de altura.

Pela elevação que já atingiu parece ser a árvore mais alta existente no concelho, dado que o seu tamanho ultrapassa o de outras árvores que são vulgares no nosso território, como sejam os pinheiros bravos, os eucaliptos e algumas palmeiras.

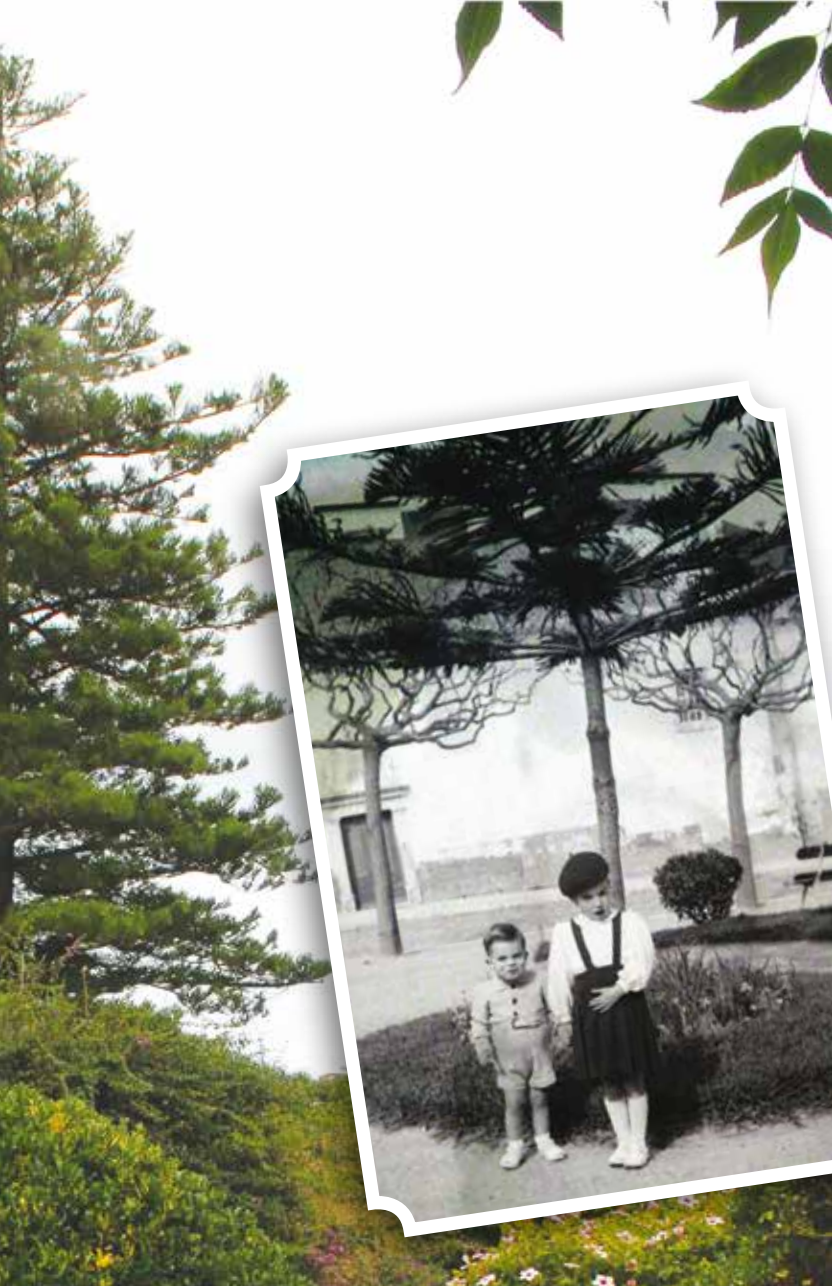
A par da bungavília de que resultou o bem conhecido e acolhedor caramanchão, constituem os elementos vegetais mais relevantes do jardim que os recebeu, no ano de 1938, a quando das grandes obras de remodelação a que então se procedeu.

Ainda a vimos como se fosse um pequeno arbusto e, ao longo dos anos, fomos vendo o seu crescimento mas, o que não vimos nem podíamos ver foi a sua fase embrionária, porque a vida se gera na treva, no caso no ventre da terra, onde lançou raízes que se iam solidificando no húmus para se fortalecer e sugar a seiva, a substancia vital que a nutre, engrossando o tronco, rompendo os ramos e as folhas que nos oferecem sombra, fazendo-a crescer forte e ereta até atingir a majestosa grandeza de hoje.



Ela é sempre a mesma árvore mas por vezes nos parece outra, seja nas tardes resplandescentes de luz ou nas noites de luar que lhe compõem expressões novas ou, como acontece naquela hora mágica do entardecer, ao cair do crepúsculo, quando o frémito de asas e a chilreada de centenas de pardais despedindo-se da luz do dia se acolhem nos seus ramos para o repouso noturno.

Repouso que lhes é perturbado durante a



quadra natalícia, dado que se tornou habitual decorar a árvore com enfeites luminosos, aquelas luzinhas artificiais que iludem e desorientam as pobres aves que, vivendo de harmonia com os ritmos da natureza, as confundem com a luz solar.

Há árvores que pelas suas características, raridade, valor histórico ou paisagístico, podem ser classificadas como de interesse público, de modo a assinalar a sua im-

portância e a acautelar a sua preservação. Embora se tenham esquecido da centenária e emblemática alfarrobeira, que deu nome ao lugar em que se encontra e marca a divisão das freguesias de Santiago e do Castelo, no nosso concelho já estão classificadas duas palmeiras, um pinheiro-manso e um sobreiro.

Estamos convictos de que a araucária é merecedora da mesma distinção.

Equipamentos e Serviços Municipais

Arquivo Municipal de Sesimbra

Estrada Nacional 378,
Edifício Casa do Mar, 1.º
2970-643 Sesimbra
Tel.: 21 228 85 00
E-mail: arquivo.municipal@
cm-sesimbra.pt
Horário: das 9.30 às 12
e das 14.30 às 17h

Assembleia Municipal de Sesimbra

Rua Almirante Sande
de Vasconcelos, n.º 2
2970-710 Sesimbra
Tel.: 21 228 86 88
E-mail: assembleiamunicipal@
cm-sesimbra.pt
Horário: das 9 às 12.30
e das 14 às 17.30h

Balcão Único de Serviços Sesimbra

Rua da República, 3
2970-741 Sesimbra

Quinta do Conde

Edifício do Mercado Municipal,
Av. Manuel de Arriaga
2975-337 Quinta do Conde
Tel.: 21 228 85 00
E-mail: balcao.unico@cm-sesimbra.pt
Horário: de segunda a sexta,
das 8 às 18.30, sábados,
das 8.30 às 13.30h

BÚS Móvel

Tel.: 93 842 74 93
Horário: de segunda a sexta, das
9.30 às 17, sábados, das 8.30 às
13.30h
Linha Verde (Reclamações):
800 22 88 50

Biblioteca Municipal de Sesimbra

Avenida da Liberdade, 46
2970-635 Sesimbra
Tel.: 21 228 85 88/00
E-mail: biblioteca@cm-sesimbra.pt
Horário: de terça a sexta,
das 9.30 às 19,
sábados, das 10 às 18h

Capela do Espírito Santo dos Mareantes

Rua Cândido dos Reis, 17
2970-724 Sesimbra
Tel.: 21 223 11 34
E-mail: capela@cm-sesimbra.pt
Horário: todos os dias,
das 9 às 12.30 e das 14 às 17.30h

Castelo de Sesimbra

Horário: INVERNO, das 7 às 19h
VERÃO, das 7 às 20h

Centro de Interpretação do Património Rafael Monteiro

Castelo de Sesimbra, 2970 Sesimbra
Tel.: 21 268 07 46
E-mail: museu@cm-sesimbra.pt
Horário: todos os dias, das 9.30
às 13 e das 14.30 às 18h

Centro de Recursos Educativos e Formação

Avenida D. Manuel Martins, n.º 8,
(edifício do Centro de Estudos
Culturais e Acção Social Raio de Luz)
Maçã/Sampaio
2970 - 585 Sesimbra
Tel.: 21 268 15 91 / 21 043 59 60
E-mail: cref@sesimbra-edu.net
Horário: das 9 às 20h (todos os dias)
Encerra de 1 a 29 de agosto

Cineteatro Municipal João Mota

Rua João da Luz, n.º 5
2970-635 Sesimbra
Tel.: 21 228 87 15
E-mail: cineteatro@cm-sesimbra.pt
Horário: INVERNO
quarta a domingo, das 16 às 20h
VERÃO (julho e agosto):
quarta a domingo, das 17 às 21h
Em dias de espetáculo/cinema,
a bilheteira encerra entre as 20 e as
20.30h e o horário é prolongado até 30
minutos depois do início dos mesmos.
Informações e reservas: 21 223 40 34

CIPA - Centro de Inovação e Participação Associativa

Rua Sacadura Cabral
2975-395 Quinta do Conde (Conde 3)
Tel.: 21 180 91 03 / 93 998 01 26
E-mail: cipa@cm-sesimbra.pt
Horário: de terça a sábado,
das 9 às 12.30 e das 14 às 22h

Espaço Cidadania - CLAI Quinta do Conde

Recinto do Mercado Municipal,
loja 21/22, 2975 Quinta do Conde
Tel.: 21 210 95 00
Horário: à terça e quinta,
das 9 às 12 e das 14 às 17h
Sesimbra
Av. da Liberdade, n.º 55, 1.º Esq.º
2970 Sesimbra
Tel.: 21 228 85 00
Horário: segunda, das 9 às 12
e das 14 às 17h

Espaço Solidário Cotovia

Av. João Paulo II,
Casal de Santana, 33, Cotovia
2970 Sesimbra
Tel.: 21 228 87 45
Horário: de segunda a sexta,
das 9 às 12 e das 14 às 17h
Quinta do Conde
Recinto do Mercado Municipal, loja 14
2975 Quinta do Conde
Tel.: 93 998 27 74
Horário: de terça a sexta,
das 9 às 12 e das 14 às 17h

Espaço Zambujal

Estrada Nacional 379, Zambujal
2970 Sesimbra
Tel.: 21 087 08 45 / 96 241 73 27
E-mail: espaco.zambujal@jf-castelo.pt
Site: www.espaco-zambujal.blospot.com
Horário: de terça a sábado,
das 10 às 13 e das 14 às 18h

Fortaleza de Santiago

Rua da Fortaleza, 2970 Sesimbra
Horário: das 9.30 às 0h

Gabinete de Apoio ao Empresário Sesimbra

Rua da Cruz, n.º 24 A
2970-735 Sesimbra
Tel.: 21 228 87 16
E-mail: gae@cm-sesimbra.pt
Horário: de segunda a sexta,
das 9 às 12.30 e das 14 às 17.30h
Quinta do Conde
Edifício do Mercado Municipal, Loja 23
Rua Manuel de Arriaga,
2975-329 Quinta do Conde
Tel.: 93 998 25 52
E-mail: gae@cm-sesimbra.pt
Horário: quartas e sextas,
das 9 às 12.30h

Gabinete de Inserção Profissional Sesimbra

Bairro de Argéis, FORMAR,
2970 Sesimbra
Tel.: 21 228 10 27 / 21 228 82 37
E-mail: gipsesimbra@gmail.com
Horário: segundas, quartas
e quintas, das 14.30 às 17,
terças e sextas, das 9.30 às 12.30
e das 14.30 às 17h
Quinta do Conde
Junta de Freguesia
da Quinta do Conde
Avenida Cova dos Vidros
2975-333 Quinta do Conde
Tel.: 21 210 83 70
E-mail: gip.qtaconde@gmail.com
Horário: de segunda a sexta,
das 14 às 17h

Cabinete Municipal da Quinta do Conde

Edifício do Mercado Municipal
Rua Manuel de Arriaga
2975-329 Quinta do Conde
Tel.: 21 210 85 00
Horário: das 9 às 12
e das 14 às 16.30h

Spot Jovem (Quinta do Conde)

Rua Sacadura Cabral
2975-395 Quinta do Conde
(Conde 3)
Tm.: 93 998 01 26
E-mail: spot.jovem.qc@cm-sesimbra.pt
Horário: de terça a sábado,
das 9 às 12.30 e das 14 às 17.30h

Spot Jovem (Sesimbra)

Rua Heliodoro Salgado, n.º 2
2970-760 Sesimbra
Tel.: 93 998 25 96
E-mail: spot.jovem.ssb@cm-sesimbra.pt
Horário: de segunda a sexta,
das 9 às 12.30 e das 14 às 17.30h

Moagem de Sampaio

Morada: Rua da Terra da Eira, Sampaio
2970 Sesimbra
Tel.: 21 015 66 71
E-mail: museu@cm-sesimbra.pt
Horário: de quarta a domingo
das 9 às 12.30 e das 14 às 17.30h

Parque Municipal de Campismo Forte do Cavalo

Tel.: 21 228 85 08
E-mail: campismo.fortedocavalo@cm-sesimbra.pt

Pavilhão Municipal da Quinta do Conde

Tel.: 21 210 16 91

Pavilhão Municipal de Sampaio

Tel.: 21 268 64 08

Polo de Leitura da Quinta do Conde

Av. Norton de Matos
2975-312 Quinta do Conde
Tel.: 21 210 22 31
E-mail: polo.leitura.qc@cm-sesimbra.pt
Horário: de segunda a sexta,
das 9 às 12.30 e das 14 às 17.30h

Posto de Turismo de Sesimbra

Fortaleza de Santiago
Rua da Fortaleza, 2970 Sesimbra
Tel.: 21 228 85 40 / 93 245 60 98
E-mail: turismo@cm-sesimbra.pt
Horário: das 9.30 às 18h
De 30 de maio a 15 de setembro:
das 9.30 às 20h

Juntas de Freguesia

Junta de Freguesia da Quinta do Conde

Avenida Cova dos Vidros
2975-333 Quinta do Conde
Tel.: 21 210 83 70
E-mail: geral@jf-quintadoconde.pt
Site: www.jf-quintadoconde.pt

Junta de Freguesia do Castelo

Avenida Padre António Pereira
de Almeida, Lote 6, r/c, Santana
2970-590 Sesimbra
Tel.: 21 268 92 10
E-mail: geral@jf-castelo.pt
Site: www.jf-castelo.pt

Junta de Freguesia de Santiago

Largo da Marinha, 26/27
2970-657 Sesimbra
Tel.: 21 228 84 10
E-mail: geral@jf-santiago.pt
Site: www.jf-santiago.pt

Comunicação Social

Comércio do Seixal e Sesimbra

Tel.: 21 099 16 83

Jornal de Sesimbra | Sesimbra FM

Tel.: 21 228 92 00

O Sesimbrense

Tel.: 21 223 21 05

Raio de Luz

Tel.: 21 268 15 54

Rádio Quinta do Conde

Tel.: 21 086 07 87

Emergência

Bombeiros Voluntários de Sesimbra

Piquete de Sesimbra

Tel.: 21 228 84 50

Piquete da Quinta do Conde

Tel.: 21 210 61 74

Carrinha Sea Master

Tel.: 91 940 45 55

Centros de Saúde

Sesimbra – Tel.: 21 228 96 00

Santana – Tel.: 21 268 92 80

Quinta do Conde

Tel.: 21 213 82 00

Comissão de Proteção de Crianças e Jovens

Concelho de Sesimbra (CPCJ)

Tel.: 21 015 66 77/8

E-mail: cpcjsesimbra@gmail.com

Cruz Vermelha Portuguesa (Quinta do Conde)

Tel.: 21 210 02 12

EDP (avarias)

Tel.: 800 50 65 06

Farmácias

Sesimbra (Lopes) – Tel.: 21 223 30 28

Sesimbra (Leão) – Tel.: 21 228 80 78

Santana (Bearita) – Tel.: 21 268 83 70

Cotovia – Tel.: 21 268 16 85

Alfarim – Tel.: 21 268 85 47

Quinta do Conde (Rodrigues

Pata) – Tel.: 21 210 80 50

Quinta do Conde (Bio-Latina)

– Tel.: 21 210 91 13

Quinta do Conde

– Tel.: 21 211 37 28/9

CNR

Sesimbra – Tel.: 265 242 676

Alfarim – Tel.: 265 242 670

Quinta do Conde – Tel.: 265 242 674

Guarda Noturno

da Quinta do Conde

Raul Pereira

Tel.: 92 656 42 32

Hospital Garcia de Orta (Almada)

Tel.: 21 294 02 94

Hospital São Bernardo (Centro

Hospitalar de Setúbal, EPE)

Tel.: 265 54 90 00

Linha SOS Criança

Tel.: 800 202 651 (grátis)

Linha Verde Recados da Criança

Tel.: 800 206 656 (grátis)

Piquete de Águas (CMS)

Sesimbra

Tel.: 21 015 66 82 / 93 998 06 24

Quinta do Conde

Tel.: 21 210 95 06 / 93 998 06 04

Polícia Marítima

Tel.: 21 228 07 78

Proteção Civil (CMS)

Tel.: 21 228 05 21

cineteatro
municipal
joão mota
sesimbra

CONCERTOS

DE **INVERNO**

2016



**JOANA
AMENDOEIRA**

9 JAN | SÁB | 21.30h



DIABO NA CRUZ

20 FEV | SÁB | 21.30h



JOÃO PEDRO PAIS

12 MAR | SÁB | 21.30h