

fev
'16
Sesimbr'Acontece
102

Agenda de Acontecimentos do Município de Sesimbra

*Carnaval
de Sesimbra*

Câmara Municipal de Sesimbra



informação participação cidadania

A agenda Sesimbr'Acontece visa promover e valorizar a identidade cultural do concelho de Sesimbra, afirmar a diversidade de oferta de acontecimentos e serviços da responsabilidade da Câmara Municipal de Sesimbra e dos agentes públicos ou privados promotores de eventos no concelho, e cativar e criar novos públicos.

Para divulgar iniciativas, contribuir com sugestões ou receber mensalmente a Sesimbr'Acontece em PDF no seu e-mail contacte-nos através de sesimbraacontece@cm-sesimbra.pt. A informação sobre os eventos deve chegar à UFCI/CMS até dia 8 de cada mês. Os eventos que não têm indicação da entidade organizadora são da responsabilidade da CMS. A programação pode ser alterada por motivos imprevistos. A CMS não se responsabiliza pela devolução de material, salvo quando haja solicitação expressa, e reserva-se no direito de seleccionar toda a informação de natureza redatorial. O conteúdo desta publicação não pode ser reproduzido sem autorização escrita da CMS.

DISTRIBUIÇÃO GRATUITA


Sesimbra
câmara municipal
www.cm-sesimbra.pt



Receba a Sesimbr'Acontece no seu e-mail.
Subscreva a newsletter na página inicial do site da CMS.
<http://www.cm-sesimbra.pt>

SUM

sumário

3 editorial	
destaques	4
música . teatro . dança . cinema	16
feiras . exposições	18
conferências . ateliês . cursos	19
desporto . movimento . ar livre	20
...e ainda	24
...e para os mais novos	26

32 património

34 contactos úteis

ft ficha técnica

Propriedade
Câmara Municipal de Sesimbra

Diretor
Augusto Pólvora (presidente)

**Edição, coordenação, redação,
fotografia, paginação, revisão
e secretariado**

Unidade Funcional de Comunicação
e Informação (UFCI)

Avenida da Liberdade, n.º 7
2970-635 Sesimbra
Tel.: 21 228 85 90

Fax: 21 228 86 87

E-mail: informacao@cm-sesimbra.pt

Design Gráfico
Rui Dias (direção de arte)
Hugo Flório (paginação)

Capa
Rui João Rodrigues

Pré-impressão e impressão
Gráfica, L.^{da}

Periodicidade
Mensal

Tiragem
5000 exemplares

ISSN
2182-6315

edit

Vem aí o Carnaval!

Em Sesimbra, com o novo ano, chega em força o Carnaval. Mesmo quem possa não apreciar esta quadra não fica indiferente à dedicação dos grupos que se juntam para os ensaios de rua, aos fins de semana, ou dos voluntários que, de forma artesanal, vão construindo ao pormenor cada fato que desfilará no domingo e terça-feira, num dos mais belos carnavais de Portugal.

É uma alegria contagiante que se espalha pela vila de Sesimbra e por outros pontos do concelho. É o caso da freguesia do Castelo, onde a tradição são as cegadas, teatros satíricos com mais de um século, ou da freguesia da Quinta do Conde, onde o costume, há alguns anos, é recriar um desfile trapalhão. Nas escolas, alunos, professores e auxiliares preparam também um desfile que habitualmente nos surpreende pela criatividade. Para além disso, não podemos esquecer o cortejo de palhaços, uma originalidade nossa, que se transformou no maior encontro do género do mundo, com cerca de 4 mil foliões todos os anos.

Este ano, logo a seguir ao Carnaval, damos início à Temporada de Música da Casa de Ópera do Cabo Espichel, um programa de música clássica que começou há 9 anos inspirado na antiga casa de Ópera existente no Cabo, que terá sido palco de grandes espetáculos musicais. Apesar de ser um género musical que, à partida, poderá parecer mais seletivo, a verdade é que de ano para ano o público tem aumentado e as salas estão quase sempre cheias. A presença, nesta edição, de António Victorino D' Almeida, da Orquestra Metropolitana de Lisboa, que nos apresentará as *Bodas de Figaro*, ou do espetáculo *Tudo Isto Existe, Tudo Isto é Alegre ou Triste, da Opereta ao Fado* são apenas alguns dos motivos que nos levam a vaticinar mais uma temporada cheia de sucesso e do agrado do público.

E como é Carnaval e ninguém leva a mal, deixo-vos estas duas propostas, em registos diferentes, mas ambas de grande qualidade. Este mês, divirta-se no Carnaval de Sesimbra e, mais adiante, não perca toda a magia e encanto da Temporada de Música.

Felícia Costa

Vereadora do Pelouro da Cultura

Carnaval para os mais novos

O programa de Carnaval reserva várias iniciativas para os mais novos, ou não fossem eles grandes entusiastas desta época do ano.

O primeiro grande momento é o desfile dos estabelecimentos de educação e ensino do concelho, que se realiza no dia 5, sexta, a partir das 10.30 horas, e percorre a Avenida da Liberdade, Largo 5 de Outubro e Rua João da Luz, em Sesimbra, e a Avenida 1.º de Maio, na Quinta do Conde. À alegria contagiante dos pequenos foliões, junta-se um universo de cores e muita criatividade, exposta nas fantasias que começam a ser preparadas com bastante antecedência. Normalmente cada escola escolhe uma temática e trabalha a construção dos fatos e restantes adereços com o envolvimento de alunos, auxiliares, professores e familiares. Animados pela música das escolas de samba e grupos de axé, as centenas de crianças mostram as fantasias ao público que marca presença em grande número.

No dia seguinte, sábado, às 11 horas, acontece o Concurso Infantil de Fantasias de Carnaval, na Fortaleza de Santiago. A iniciativa divide-se em três escalões: até aos 3 anos, dos 4 aos 7 e dos 8 aos 10 anos. Os três primeiros lugares são escolhidos por um júri que irá selecionar as fantasias mais originais. No final, todos os pequenos foliões recebem brindes de participação e os vencedores de cada escalão um prémio surpresa.

No CIPA, na Quinta do Conde, a partir das 10 horas, os mais novos vão poder participar numa Caça ao Tesouro, dedicada à temática do Carnaval, com muita animação e surpresas.



dias 5 e 6 | sex e sáb

Quinta do Conde e Sesimbra
(páginas 24 e 31)



Desfile das Escolas de Samba e Grupos de Axé

Desde há muitos anos que o Carnaval é um dos momentos vívidos mais intensamente pela comunidade sesimbrense. Os preparativos do Desfile das Escolas de Samba e Grupos de Axé, o ponto alto do Carnaval de Sesimbra, que atrai milhares de visitantes à vila, iniciam-se com vários meses de antecedência e envolvem centenas de voluntários. Gente de todas as idades dedica os seus tempos livres a retocar fatos, ultimar adereços, aperfeiçoar coreografias e passos de dança e afinar vozes e instrumentos.

Realizado por seis escolas de samba e dois grupos de axé, com cerca de 1300 elementos, o cortejo percorre cerca de um quilómetro junto ao mar, e é garantia de muita cor, música e animação pelas ruas da vila.

Venha a Sesimbra e assista a um dos mais elaborados e bonitos desfiles de todo o país.

dias 7 e 9 | dom e ter | 14h
Avenida 25 de Abril, Rua da Fortaleza
e Avenida dos Náufragos, vila de Sesimbra
(página 16)

Cegadas

Sesimbra é um dos poucos locais do país que ainda mantém viva a tradição das Cegadas. O costume da zona rural, com mais de cem anos, está de volta durante o Carnaval às freguesias do Castelo e de Santiago. Com dois grupos de cegantes, constituídos exclusivamente por homens, estas manifestações



carnavalescas prometem muitos momentos de boa disposição. Em verso, e acompanhados à guitarra, os grupos vão apresentar, ao estilo das antigas canções de escárnio e maldizer, alguns dos acontecimentos mais marcantes da sociedade portuguesa. Este ano, a Cegada de Alfarim tem como tema *O Padeiro Atrevido* e a Cegada do Zambujal apresenta *Justiça Divina*. De 6 a 9, os cegantes passam por Sesimbra, Lagoa de Albufeira, Azoia, Meco, Zambujal, Aiana de Cima, Caixas e Alfarim. No dia 13, sábado, fazem a última apresentação do Carnaval no Cineteatro Municipal, repetindo o êxito conseguido nos últimos anos. Na rua e em cafés os cegantes prometem animar miúdos e graúdos.

de 6 a 13
Freguesias de Santiago e Castelo
(página 16)



Cavalhadas

A aldeia de Alfarim continua a dar continuidade às Cavalhadas, onde um grupo de homens, a cavalo, de bicicleta ou de mota, demonstra a sua perícia, recriando hábitos medievais. As Cavalhadas são um costume típico das zonas rurais e no concelho de Sesimbra têm acompanhado várias gerações. No dia 9 de fevereiro, terça, às 15 horas, no Largo das Forças Armadas, em Alfarim, um grupo de participantes, de todas as idades, vai testar o seu jeito de cavaleiro. A tradição, que junta todos os anos uma grande assistência, promete voltar a animar a aldeia na terça-feira de Carnaval.

dia 9 | ter | 15h
Largo das Forças Armadas, Alfarim
(página 24)



Cortejo de Fantasias de Palhaço

Depois de ter conquistado um lugar de destaque na lista dos melhores desfiles de escolas de samba do país, nos últimos anos a vila de Sesimbra passou também a ser conhecida por acolher o maior desfile de palhaços do mundo, que junta todos os anos perto de 4 mil mascarados de todas as idades. O Cortejo de Fantasias de Palhaço começou por ser uma brincadeira de um grupo de amigos, em 1999, para animar a tarde de segunda-feira de Carnaval. Logo no primeiro ano ganhou fama, tornou-se conhecido a nível nacional e juntou centenas de pessoas fantasiadas de palhaço. Daí para a frente foi reunindo cada vez mais mascarados, até se tornar num dos destaques do Carnaval de Sesimbra.

Quem quiser participar no desfile basta aparecer, devidamente trajado.

dia 8 | seg | 15h
Praça da Califórnia, Avenida 25 de Abril, Rua da Fortaleza
e Largo da Marinha, vila de Sesimbra
(página 24)



Enterro do Bacalhau

O Enterro do Bacalhau, uma das tradições do Carnaval de Sesimbra, percorre na noite de quarta-feira as ruas da vila de Sesimbra, num cortejo onde o humor está sempre presente.

A iniciativa, que encerra os festejos carnavalescos no concelho, conta a história de um defunto que teve uma vida muito preenchida e animada. No seu “enterro” vão estar a viúva e as amantes, que são apenas descobertas no dia do funeral do Bacalhau. As personagens, mais o padre, o sacristão e os amigos, vão chorar... a rir, neste momento de boa disposição.

O merecido sossego tem os dias contados, pois, mesmo em descanso, o conhecido Bacalhau promete voltar com as baterias recarregadas no próximo ano.

dia 10 | qua | 21.30h
Vila de Sesimbra
(página 16)



Bailes de Carnaval

Não se pode falar do Carnaval de Sesimbra sem referir os bailes de mascarados nas coletividades, que são, para muitos, a sua verdadeira essência, e aquilo que o torna único. Os bailes são organizados por várias coletividades da vila de Sesimbra desde finais do século XIX, e ocupam lugar de destaque no programa do Carnaval.

Este ano, a tradição vai manter-se e as noites prometem ser bastante animadas. No dia 23 de janeiro, sábado, às 22.30 horas, o baile Cheirinho a Carnaval, na Sociedade Musical Sesimbrense, dá início à festa. No sábado seguinte, acontece no mesmo local, à mesma hora, o Baile Trapalhão, uma das noites mais divertidas do Carnaval de Sesimbra. Ao ritmo do samba, e não só, a coletividade será ainda ponto de encontro de foliões entre 5 e 8. O Clube Sesimbrense (Grémio) também oferece música, dança e animação nestes dias.

Junte-se ao Carnaval de Sesimbra e divirta-se nos famosos bailes das coletividades.

De 5 a 9
Vila de Sesimbra
(página 16)



Filminhos Infantis

Nesta sessão dos Filminhos Infantis as personagens voltam a entrar em grandes aventuras, e muitos desafios vão aparecer. Enquanto o grande coelho dá conta de uns animais pouco simpáticos, um pequeno passarinho anda às voltas com uma folha e uma raposa marota. Depois disso, um jovem esquilo procura escapar de uma estranha prisão e o Mancha e o Manchinhas perdem-se na neve. E por falar em neve, a Foxy e a Meg vão até ao Polo Norte. Mas que amigos encontram e o que poderão fazer? Já a Miriam e o irmão vão fazer um piquenique e apanham um valente susto! Quem também se assusta é o Ginjas, que fica muito atrapalhado com as bolas de sabão. E por falar em problemas, o que fazemos quando de repente somos confrontados com um inesperado irmão e que ainda por cima é maior do que nós? Para o final, ficam as trapalhadas do Porco, do Lobo, do Elefante, da Galinha, da Raposa e do Leão. Mais um Domingo em Família a não perder.

dia 14 | dom | 17h
Cineteatro Municipal João Mota, Sesimbra
(página 30)

Minta & The Brook Trout

Slow, o terceiro longa duração dos lisboetas Minta & The Brook Trout, chega às lojas no início de 2016. O concerto em Sesimbra é a primeira oportunidade para ouvir as novas canções e aquele em que a renovada formação da banda se estreia ao vivo numa espécie de ensaio aberto ao público.

Depois de *Olympia* (2012), editado em Portugal pela NOS Discos e nos EUA pela Hope For The Tape Deck, de Filadélfia, e apresentado ao vivo por todo o país, Minta &

The Brook Trout regressam às edições e aos palcos com um trabalho novo na manga, sem esquecer as dezenas de canções gravadas desde o princípio da sua história, em 2008.



dia 19 | sex | 21.30h

Cineteatro Municipal João Mota, Sesimbra
(página 16)

Hora do Conto

A Hora do Conto é uma atividade de animação do livro e da leitura, que se realiza aos sábados, na Sala do Conto da Biblioteca Municipal de Sesimbra, e às quintas-feiras, no Polo de Leitura da Quinta do Conde. As crianças são convidadas a entrar no mundo do “faz de conta” a partir da leitura ou dramatização de uma história com livros.

A iniciativa, dinamizada por técnicos da autarquia, visa promover o gosto pela leitura e estimular a imaginação e a criatividade dos mais pequenos. Este mês, a Hora do Conto acontece nos dias 4, 11, 18 e 25, às 15.30 horas, no Polo de Leitura da Quinta do Conde, e nos dias 6, 20 e 27, às 11 horas, na Biblioteca Municipal de Sesimbra.

dias 6, 20 e 27 | sáb | 11h
Biblioteca Municipal de Sesimbra
dias 4, 11, 18 e 25 | qui | 15.30h
Polo de Leitura da Quinta do Conde
(página 26)





Concertos de Inverno

Depois de três vozes femininas, Sara Tavares, Simone de Oliveira e Joana Amendoeira, os Concertos de Inverno prosseguem este mês com os Diabo na Cruz, um dos projetos nacionais mais originais dos últimos anos.

O grupo lançou em 2014 *Diabo na Cruz*, depois dos muito aplaudidos *Virou!* (2009) e *Roque Popular* (2012). Um disco composto por 11 canções onde continuam a sua caminhada ímpar no panorama musical português iniciada em 2008, reinventando mais uma vez a musicalidade do país sob um prisma contemporâneo e refletindo sentimentos, aspirações e contratempos de uma geração.

A banda iniciou em janeiro de 2015 a tournée de apresentação do seu terceiro disco por 14 dos principais teatros portugueses, e que se estendeu ao longo do verão por diversos festivais e festas populares em mais de 50 espetáculos de norte a sul do país.

Nesse mesmo ano, os Diabo na Cruz venceram os Portugal Festival Awards 2015, na categoria de melhor atuação ao vivo, um reconhecimento dado pelo público às entusiasmantes prestações ao vivo da banda.

Num formato mais intimista, o grupo apresenta em Sesimbra um concerto que junta canções icónicas, como *Os Loucos Estão Certos*, *Dona Ligeirinha* ou *Luzia*, aos novos sucessos *Vida de Estrada*, *Canhar o Dia* e *Moça Esquiva*.

Um concerto a não perder.

dia 20 | sáb | 21.30h

Cineteatro Municipal João Mota, Sesimbra

(página 17)



MANU Memórias do Invisível

Nas imediações de uma grande cidade, MANU encontra junto a um bairro histórico um recanto invulgar. Um pátio de aspeto curioso, cheio de carisma, onde existem objetos esquecidos, que parecem criar vida, reavivando memórias de outros lugares, de outros tempos. MANU vê-se envolvido numa série de recordações e vivências que ali habitam, e redescobre um local único. A partir do silêncio de um acolhedor banco de jardim, sucedem-se ações surpreendentes que parecem descrever uma autêntica volta ao mundo, onde reinam diversão e imaginação. MANU encara com o habitual bom ânimo uma série de situações inesperadas, que evidenciam a comédia física, a manipulação de objetos, a música, as formas animadas, o teatro e o *clown*, reunidos num espetáculo com requintado universo poético e humorístico.

dia 28 | dom | 17h

Cineteatro Municipal João Mota, Sesimbra

(página 30)

Temporada de Música da Casa de Ópera do Cabo Espichel

A Casa de Ópera do Cabo Espichel inspira, pelo nono ano consecutivo, uma temporada de música, que começa no dia 21 de fevereiro e termina a 9 de abril. O programa arranca com o Ateliê de Ópera da Metropolitana, que traz a Sesimbra *As Bodas de Fígaro*, de Mozart. A história desenvolve-se entre casamentos adiados e atrações enganosas. Fígaro e Susana preparam-se para casar, mas o Conde de Almaviva, para quem ambos trabalham, pretende exercer o seu «direito de senhor» – o privilégio de tomar o lugar do noivo na noite de núpcias dos seus criados. Entretanto, o sinistro Dr. Bartolo odeia Fígaro e a sua governanta, Marcelina, deseja casar-se com este último. E como se não bastasse, o pagem Cherubino, um adolescente namorado, está apaixonado pela condessa, mas é assediado por Barbarina, a filha do jardineiro. As peripécias e os mal-entendidos sucedem-se até ao final, que será, obviamente, feliz. Com direção cênica e vocal do barítono Jorge Vaz de Carvalho e direção musical do maestro Pedro Amaral, a Orquestra Metropolitana de Lisboa, o Coro de Câmara Lisboa Cantat e os jovens cantores participantes no ateliê interpretam esta divertida e subtil reflexão sobre os sentimentos e relações humanas.

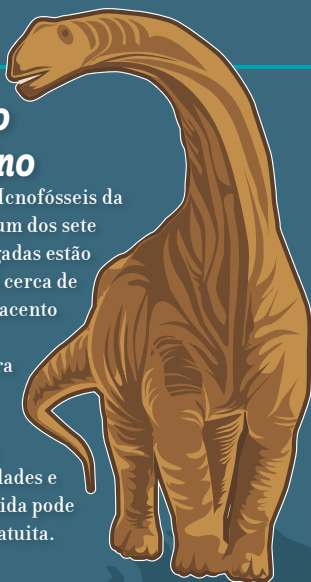
No fim de semana seguinte, o maestro António Victorino D' Almeida regressa a Sesimbra para o concerto comentado *Falando de Música*, e a soprano Maria João Sousa e o pianista Yan Mikirtumov apresentam *Tudo Isto Existe, Tudo Isto é Alegre ou Triste, da Opereta ao Fado*.

Consulte o programa completo em www.cm-sesimbra.pt.

dia 21 | dom | 16h
Cineteatro Municipal João Mota, Sesimbra
dias 27 e 28 | sáb e dom | 16h
Sala Multiusos, Fortaleza de Santiago
(página 17)

Núcleo Interpretativo da Pedreira do Avelino

O Núcleo Interpretativo da Jazida de Icnofósseis da Pedreira do Avelino, no Zambujal, é um dos sete monumentos naturais do país. As pegadas estão conservadas numa superfície que, há cerca de 155 milhões de anos, era o fundo lamacento da margem de uma laguna litoral. O núcleo apresenta uma plataforma para observação das pegadas e painéis informativos e de interpretação do sítio, que ajudam a conhecer a época em que viveram, assim como curiosidades e características dos dinossáurios. A jazida pode ser visitada todos os dias de forma gratuita.



Núcleo Interpretativo da Pedreira do Avelino, Zambujal
(página 24)



Percursos pedestres no Parque da Ribeira

Observar as discretas escrevedeiras-dos-caniços pousadas no topo dos arbustos e as tímidas rãs-verdes, que ao menor ruído se escondem entre as plantas, ou ouvir o canto característico das poupas são algumas das propostas dos percursos pedestres na Ribeira de Coina, na Quinta do Conde. Com uma enorme variedade de mamíferos, aves, invertebrados, anfíbios, répteis, peixes e árvores, os passeios proporcionam momentos únicos e surpreendentes para quem os experimenta, sendo sempre inesperado o que se encontra. O Parque da Ribeira está aberto das 6 às 23 horas.

Parque da Ribeira, Quinta do Conde
(página 23)



Visite a Moagem de Sampaio e adquira produtos locais

A Moagem de Sampaio, núcleo museológico dedicado à zona rural do concelho, acolhe aos fins de semana a iniciativa Sabores da Nossa Terra. No local, aos sábados e domingos, das 9.30 às 14 horas, os visitantes podem adquirir vários produtos da região como pão, queijos, frutas, legumes e doçaria. Para além disso, os interessados podem ainda visitar o museu rural, e ao longo das várias salas, observar os engenhos recuperados, compreender a sua história, conhecer os rostos de quem lá trabalhou e as suas ferramentas, o circuito de funcionamento da unidade e outras curiosidades relacionados com o edifício e com a temática rural. Localizado na sala poente, pode ver-se de perto o primeiro motor da moagem, da marca Hornsby-Stockport, uma das peças centrais do espaço. Aproveite o fim de semana para conhecer aquilo que de melhor se cultiva e produz no concelho de Sesimbra e descobrir mais sobre as raízes históricas da freguesia do Castelo.

sábados e domingos | das 9.30 às 14h

Sampaio
(página 18)



Desfile das Escolas
de Samba e Grupos
de Axé | dias 7 e 9



O Costa do Castelo | dia 11

dias 5, 6 e 8 | sex, sáb e seg
| 22.30h

Bailes de Carnaval

Axé Maré (Tripa Cagueira)

Sociedade Musical Sesimbrense

Org.: Sociedade Musical Sesimbrense

de 6 a 9 | sáb a ter | 22.30h

Bailes de Carnaval

Onda 5

Clube Sesimbrense

Org.: Clube Sesimbrense

de 6 a 9 | sáb a ter

CARNAVAL

Cegadas

dia 6 | sáb

**15h | Fortaleza de Santiago,
Sesimbra**

**21h | Restaurante Retiro
do Conde, Lagoa de Albufeira**

dia 7 | dom

**16h | Grupo Desportivo
União da Azoiã**

**17h | Restaurante Retiro
do Meco, Aldeia do Meco**

**18h | Pastelaria O Mel da
Manhã, Zambujal de Baixo**

dia 8 | seg

**20.30h | Café Carioca,
Aiana de Cima**

**21.30h | Café Baratinha,
Caixas**

dia 9 | ter

**18h | Grupo Desportivo
de Alfirim**

dia 6 | sáb | 16h

CARNAVAL

Desfile do Grupo

Feminino de Afro-axé

Tripa Mijona

**Avenida 25 de Abril,
Rua da Fortaleza e Avenida
dos Naufragos, Sesimbra**

dia 6 | sáb | 22.30h

CARNAVAL

Trio Elétrico

- A Noite Dominó

**Avenida 25 de Abril, Rua
da Fortaleza e Avenida
dos Naufragos, Sesimbra**

dia 7 | dom | 14h

CARNAVAL

Desfile das Escolas de Samba

e Grupos de Axé

**Avenida 25 de Abril, Rua
da Fortaleza e Avenida
dos Naufragos, Sesimbra**

dia 7 | dom | 22h

Baile de Carnaval

Clayton

Sociedade Musical Sesimbrense

Org.: Sociedade Musical Sesimbrense

dia 9 | ter | 14h

CARNAVAL

Desfile das Escolas de Samba

e Grupos de Axé

**Avenida 25 de Abril,
Rua da Fortaleza e Avenida
dos Naufragos, Sesimbra**

dia 10 | qua | 21.30h

CARNAVAL

Enterro do Bacalhau

• Percurso: Largo 5 de Outubro,
Rua Rainha D. Leonor, Rua
Cândido dos Reis, Rua Joaquim
Fernandes Marques, Rua
Professor Dr. Fernandes Marques,
Avenida dos Naufragos, Largo
da Marinha (1.ª paragem),
Rua da Fortaleza, Largo de
Bombaldes, Largo do Município
(2.ª paragem), Rua da República
e Largo José António Pereira (3.ª
paragem)
Vila de Sesimbra

dia 11 | qui | 14.30h

O BAÚ DOS FILMES

O Costa do Castelo

de Arthur Duarte. Comédia;
1943; 135 min.

• Destinatários: idosos dos
centros de dia, IPSS e lares
• Inscrições: 21 228 85 88 / ana.
marinheiro@cm-sesimbra.pt
**Sala Polivalente, Biblioteca
Municipal de Sesimbra**

dia 13 | sáb | 21.30h

CEGADAS DE SESIMBRA

O Padeiro Atevido

*pelo Grupo
de Cegantes de Alfirim*

Justiça Divina

*pelo Grupo
de Cegantes do Zambujal*

• Bilhete: 3 €*

**Cineteatro Municipal
João Mota, Sesimbra**

dia 19 | sex | 21.30h

MÚSICA

Minta

& The Brook Trout

*Apresentação
do álbum Slow*

• Destinatários: maiores

de 4 anos

• Bilhete: 5 €*

**Cineteatro Municipal
João Mota, Sesimbra**

*

• Estudantes até 25 anos e seniores
(mais de 65 anos): 30% de desconto
• Crianças até 12 anos: 50% de desconto

BILHETEIRA

Cineteatro Municipal

• Tel.: 21 223 40 34

• de quarta a domingo,
das 16 às 20h



As Bodas de Figaro | dia 21



A Menina da Rádio | dia 25

dia 20 | sáb | 21.30h

**CONCERTOS
DE INVERNO
Diabo na Cruz**

*Apresentação
do álbum Diabo na Cruz*

- Destinatários: maiores de 4 anos
- Bilhete: 10 €

**Cineteatro Municipal
João Mota, Sesimbra**

dia 21 | dom | 16h

**TEMPORADA
DE MÚSICA
DA CASA DE ÓPERA
DO CABO ESPICHEL
As Bodas de Figaro,
de Mozart**

*Ateliê de Ópera da
Metropolitana 2015/16*

- Orquestra Metropolitana de Lisboa
- Coro de Câmara Lisboa Cantat
- Jovens cantores participantes no ateliê de ópera
- M/6

• Bilhete: 10 €
**Cineteatro Municipal
João Mota, Sesimbra**

dia 25 | qui | 14.30h

**O BAÚ DOS FILMES
A Menina da Rádio**

*de Arthur Duarte. Comédia;
1944; 107 min.*

- Destinatários: idosos dos centros de dia, IPSS e lares
- Inscrições: 21 228 85 88 / ana.marinheiro@cm-sesimbra.pt

**Sala Polivalente, Biblioteca
Municipal de Sesimbra**

dia 27 | sáb | 16h

**TEMPORADA
DE MÚSICA
DA CASA DE ÓPERA
DO CABO ESPICHEL
Falando de Música**

*pelo maestro António
Vitorino de Almeida*

Concerto Comentado
• M/6

**Sala Multiusos,
Fortaleza de Santiago**

dia 28 | dom | 16h

**TEMPORADA
DE MÚSICA
DA CASA DE ÓPERA
DO CABO ESPICHEL
Tudo isto existe,
tudo isto é alegre
ou triste, da opereta
ao fado!**

Concerto de Piano e Voz

- Maria João Sousa (soprano)
- Yan Mikirtumov (piano)
- M/6

**Sala Multiusos,
Fortaleza de Santiago**

inscrições...

**Escola de Música
das Janelas Verdes**

*Aulas de guitarra, canto,
composição e treino
auditivo*

- Informações e inscrições:
93 147 18 63 / 93 499 06 68
- Salão da Junta de Freguesia
da Quinta do Conde**

Org.: JF Quinta do Conde



Cegadas



Oficina de Costura | até dia 6



Zimbr'Arte | dias 14 e 28

até dia 6

**EXPOSIÇÃO
DE MÁQUINAS
DE COSTURA ANTIGAS**

**Oficina de Costura
de Gisela Marques**

• de terça a sexta, das 9.30
às 19, sábados, das 10 às 18h
**Átrio da Biblioteca
Municipal de Sesimbra**

até dia 13

**EXPOSIÇÃO
Carnaval**

Galeria em Projeto, Sesimbra

de 9 a 27

**EXPOSIÇÃO COLETIVA
DE FOTOGRAFIA
E ARTES PLÁSTICAS**

**Ensaios Sobre
Discordância**

**de Helena Moreira
e Sónia Valentina**

• de terça a sexta, das 9.30
às 19, sábados, das 10 às 18h
**Átrio da Biblioteca
Municipal de Sesimbra**

dia 14 | dom | das 10 às 18h

**FEIRA DAS ARTES
E DO ARTESANATO**

Zimbr'Arte

**Fortaleza
de Santiago, Sesimbra**

Org.: CM Sesimbra e JF Santiago

dia 21 | dom | das 10 às 18h

**FEIRA
DAS ANTIGUIDADES,
ARTES E ARTESANATO**

**Parque da Vila,
Quinta do Conde**

Org.: CM Sesimbra e JF Quinta do Conde

dia 28 | dom | das 10 às 18h

**FEIRA DAS ARTES
E DO ARTESANATO**

Zimbr'Arte

**Fortaleza
de Santiago, Sesimbra**

Org.: CM Sesimbra e JF Santiago

dia 28 | dom | das 10 às 18h

**FEIRA
DAS ANTIGUIDADES,
ARTES E ARTESANATO**

**Parque da Vila,
Quinta do Conde**

Org.: CM Sesimbra e JF Quinta do Conde

a decorrer...

**EXPOSIÇÃO
ITINERANTE DE LIVROS
PARA A PRIMEIRA
INFÂNCIA**

**Falar de... 10 Anos
a Crescer Contigo**

de 1 a 12

**Centro Infantil
do Centro Comunitário
da Quinta do Conde
de 15 a 26**

**Jardim de Infância
do Centro Paroquial
do Bem-estar
Social do Castelo
de 29 a 11 de março**

**Jardim de Infância
da Cercizimbra**

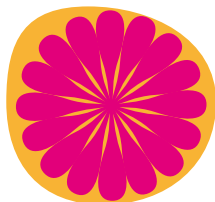
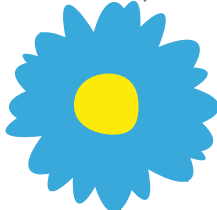
• Destinatários: crianças,
famílias e profissionais
ligados à infância
• Entidades promotoras: CMS/
Biblioteca Municipal
e Cercizimbra/ELI
Org.: Creches e jardins
de infância das IPSS do concelho

**sábados e domingos |
das 9.30 às 14h**

Sabores

da Nossa Terra

**Venda de Produtos Locais
Moagem de Sampaio**



*Falar de... 10 Anos
a Crescer Contigo | a decorrer*



Marionetas | dia 27



Universidade Sênior | inscrições

dia 13 | sáb | 15h

CONFERÊNCIA

Desporto

• Integrada no Ciclo de Conferências do Rotary Clube de Sesimbra
Sala Polivalente, Biblioteca Municipal de Sesimbra

dia 27 | sáb | 15h

OFICINA

Marionetas

• Destinatários: maiores de 18 anos
• Bilhete participante: 7,50 €
• Limite: 15 participantes
• Duração: 4 horas
• Inscrições: até 25 de fevereiro
• Informações: 21 228 87 22 / cineteatro@cm-sesimbra.pt
Cineteatro Municipal João Mota, Sesimbra

inscrições...

quartas e sextas | manhã

CERTIFICAÇÃO

AMRS.Sesimbra

Qu@lifica

• Objetivo: certificar competências adquiridas em tecnologias de informação e comunicação
• Inscrições: 21 228 85 88 / biblioteca@cm-sesimbra.pt
Sala Polivalente, Biblioteca Municipal de Sesimbra

FORMAÇÃO

Informática Sênior

• Destinatários: maiores de 18 anos
• Objetivo: conhecimentos na ótica do utilizador, pesquisa no catálogo da Biblioteca, navegação na Internet e criação de e-mail
• Inscrições: 21 228 85 88 / biblioteca@cm-sesimbra.pt
Sala Polivalente, Biblioteca Municipal de Sesimbra

inscrições...

Universidade Sênior de Rotary de Sesimbra

• Inglês 1, nível iniciante
• Inglês 2, nível médio
• Inglês 3, nível avançado
• Francês
• Espanhol (castelhano)
• Pintura, Rudimentos e Técnicas da Arte
• Artes Decorativas
• História Universal
• Museus e Património
• Navegação Marítima
• Teatro
• Gastronomia
• Informática
• Equilíbrio do Corpo e da Mente
• Canto Coral

• Destinatários: maiores de 18 anos
• Preço: 20 € (mensal)
Edifício Raio de Luz, Sampaio
Org.: Rotary Clube de Sesimbra |
Apoio: CM Sesimbra

inscrições...

WORKSHOP DE COSTURA

Capas de Senhora

• Inscrições e informações: 21 210 32 50 / 21 800 87 78 / 91 398 97 33 / 96 614 12 55 / academiadacostura@hotmail.com
Academia da Costura, Quinta do Conde
Org.: Academia da Costura

CURSO DE COSTURA CERTIFICADO

Confeção de Vestuário Infantil

Certificado pela Academia de Costura AHPTUS, em parceria com o GAE e Eagle Intuition.
• Inscrições e informações: 21 210 32 50 / 21 800 87 78 / 91 398 97 33 / 96 614 12 55 / academiadacostura@hotmail.com
Academia da Costura, Quinta do Conde
Org.: Academia da Costura



Rota da Arrábida | dias 6, 13 e 20



Fojo e História do Risco | dia 13

dia 6 | sáb | 9h

**PASSEIO DE JEEP
E PEDESTRE**

Rota da Arrábida

- Preço: 20 € (primeira criança até 12 anos grátis)
- Duração: 4 horas
- Grau de dificuldade: médio/baixo
- Inscrições: até 5 de fevereiro
- Informações: 93 845 80 58 / 91 342 69 56 / sesimbrasafari@gmail.com

Ponto de encontro: parque da Moagem de Sampaio

Org.: Sesimbra Safari

dia 6 | sáb | 10h

PASSEIO PEDESTRE
Chã dos Navegantes

- Preço: 6 € (menores de 10 anos grátis)
- Informações: 265 227 685 / sal@sal.pt / www.sal.pt

Ponto de encontro: junto à Igreja de Nossa Senhora do Cabo Espichel

Org.: SAL – Sistemas de Ar Livre

dia 7 | dom | 9h

PASSEIO DE JEEP

Rota do Cabo Espichel à Lagoa

- Preço: 20 € (primeira criança até 12 anos grátis)
- Duração: 4 horas
- Grau de dificuldade: baixo
- Inscrições: até 6 de fevereiro
- Informações: 93 845 80 58 / 91 342 69 56 / sesimbrasafari@gmail.com

Ponto de encontro: parque da Moagem de Sampaio

Org.: Sesimbra Safari

dia 13 | sáb | 9h

**PASSEIO DE JEEP
E PEDESTRE**

Rota da Arrábida

- Preço: 20 € (primeira criança até 12 anos grátis)
- Duração: 4 horas
- Grau de dificuldade: médio/baixo
- Inscrições: até 12 de fevereiro
- Informações: 93 845 80 58 / 91 342 69 56 / sesimbrasafari@gmail.com

Ponto de encontro: parque da Moagem de Sampaio

Org.: Sesimbra Safari

dia 13 | sáb | 9.30h

PASSEIO PEDESTRE

Fojo e História do Risco

- Preço: 9 € (menores de 11 anos, inclusive, desconto de 50%)
- Duração: manhã
- Grau de dificuldade: médio/baixo
- Inscrições: até 12 de fevereiro
- Informações: 21 084 89 19 / info@vertentenatural.com

Ponto de encontro: Serra da Arrábida

Org.: Vertente Natural

dia 13 | sáb | das 9 às 12.30
e das 14 às 17.30h

FUTEBOL

4º Encontro Distrital de Traquinas

Centro Desportivo de Alfarim

Org.: GD Alfarim

dias 13 e 14 | sáb e dom

| a partir das 8.30h

PATINAGEM

Testes de Disciplina e de Iniciação

Pavilhão do Grupo Desportivo de Alfarim

Org.: GD Alfarim

dia 14 | dom | 9h

ATLETISMO

Corta-mato Regional de Setúbal

Quinta do Conde

Org.: Associação de Atletismo de Setúbal e JF Quinta do Conde

dia 14 | dom | 9.30h

PASSEIO DE JEEP

E VISITA ÀS CAVES

Rota da Moagem de Sampaio às Pegadas

- Preço: 15 € (primeira criança até 12 anos grátis)
- Duração: 3,5 horas
- Grau de dificuldade: baixo
- Inscrições: até 13 de fevereiro
- Informações: 93 845 80 58 / 91 342 69 56 / sesimbrasafari@gmail.com

Ponto de encontro: parque da Moagem de Sampaio

Org.: Sesimbra Safari

dia 20 | sáb | 9h

PASSEIO DE JEEP

E PEDESTRE

Rota da Arrábida

- Preço: 20 € (primeira criança até 12 anos grátis)
- Duração: 4 horas
- Grau de dificuldade: médio/baixo
- Inscrições: até 19 de fevereiro
- Informações: 93 845 80 58 / 91 342 69 56 / sesimbrasafari@gmail.com

Ponto de encontro: parque da Moagem de Sampaio

Org.: Sesimbra Safari



Rota da Moagem de Sampaio às Pegadas | dia 14



Hóquei em Patins | inscrições

dia 21 | dom | 9h

PASSEIO DE JEEP

Rota do Cabo Espichel à Lagoa

- Preço: 20 € (primeira criança até 12 anos grátis)
- Duração: 4 horas
- Grau de dificuldade: baixo
- Inscrições: até 20 de fevereiro
- Informações: 93 845 80 58 / 91 342 69 56 / sesimbrasafari@gmail.com

Ponto de encontro: parque da Moagem de Sampaio

Org.: Sesimbra Safari

dia 21 | dom | 9.30h

PASSEIO PEDESTRE

Trilhos do Jurássico

- Preço: 15 €
- Duração: 1 dia
- Grau de dificuldade: médio/alto
- Inscrições: até 19 de fevereiro
- Informações: 21 084 89 19 / info@vertentenatural.com

Ponto de encontro: Praia da Foz

Org.: Vertente Natural

dia 27 | sáb | 9h

PASSEIO DE JEEP E PEDESTRE

Rota da Arrábida

- Preço: 20 € (primeira criança até 12 anos grátis)
- Duração: 4 horas
- Grau de dificuldade: médio/baixo
- Inscrições: até 26 de fevereiro
- Informações: 93 845 80 58 / 91 342 69 56 / sesimbrasafari@gmail.com

Ponto de encontro: parque da Moagem de Sampaio

Org.: Sesimbra Safari

dia 27 | sáb | 9.30h

ESPELEOLOGIA

Lapa Verde

- Preço: 15 €
- Duração: manhã
- Grau de dificuldade: médio
- Inscrições: até 26 de fevereiro
- Informações: 21 084 89 19 / info@vertentenatural.com

Ponto de encontro: Portinho da Arrábida

Org.: Vertente Natural

dia 28 | dom | das 9 às 13h

BTT PELO PATRIMÓNIO

Pelas Terras do Risco

- Marmitas de Gigante, Roça do Casal do Meio e Serra do Risco são alguns dos pontos de paragem deste passeio.
- Seguro: 3 €
- Grau de dificuldade: médio
- Inscrições: até 26 de fevereiro
- Informações: 93 998 24 85 / sergio.jorge@cm-sesimbra.pt
- Observações: Esta atividade só se realiza com um mínimo de 10 participantes.

Ponto de encontro:

Moagem de Sampaio

dia 28 | dom | 9h

PASSEIO DE JEEP

Rota do Cabo Espichel à Lagoa

- Preço: 20 € (primeira criança até 12 anos grátis)
- Duração: 4 horas
- Grau de dificuldade: baixo
- Inscrições: até 27 de fevereiro
- Informações: 93 845 80 58 / 91 342 69 56 / sesimbrasafari@gmail.com

Ponto de encontro: parque da Moagem de Sampaio

Org.: Sesimbra Safari

inscrições...

Modalidades Desportivas

Cárdiofitness, localizada, pilates, cycling, natação, futebol, hóquei em patins, ginástica, voleibol, badminton e zumba

- Informações: 21 223 30 77
- Inscrições: segunda a sexta, das 10 às 13 e das 15 às 19 horas

Grupo Desportivo de Sesimbra

Org.: GD Sesimbra

ATIVIDADES

AQUÁTICAS

Piscina de Sesimbra

- Informações: desporto@cm-sesimbra.pt / 21 013 50 10 / 21 013 55 96 (Piscina)
- Inscrições: segunda a sexta, das 7.45 às 21, sábados, das 9 às 19h

Avenida da Liberdade, Sesimbra

Modalidades Desportivas

Patinagem, Zumba, Capoeira e Futebol

- Inscrições e informações: 21 268 34 14 / despalfarim.blog@gmail.com / [facebook.com/desportivoalfarim](https://www.facebook.com/desportivoalfarim)

Pavilhão do Grupo Desportivo de Alfarim

Org.: GD Alfarim

segundas, quartas e sextas

ARTE MARCIAL

Taekwondo

Formador: Sérgio Capítulo
Associação Cultural e Desportiva da Cotovia



Taekwondo | inscrições



Corpo em Movimento Sênior | inscrições



BTT PELO PATRIMÓNIO

Pelas Terras do Risco

Os passeios de bicicleta pelo património regressam em fevereiro ao concelho de Sesimbra. A iniciativa, que visa conciliar a prática de exercício físico com a paisagem e riqueza patrimonial da região, arranca no dia 28, domingo, às 9 horas, com a visita Pelas Terras do Risco. Marmitas de Gigante, Roça do Casal do Meio e Serra do Risco são alguns dos pontos de paragem deste percurso, que tem um grau de dificuldade médio.

A iniciativa BTT pelo Património é acompanhada por técnicos da área do património e do desporto, que fazem um enquadramento do local e da sua história, ao mesmo tempo que reforçam a importância da prática de exercício físico.

A atividade implica uma inscrição prévia e o pagamento de 3 euros de seguro. Caso o participante possua seguro próprio não necessita de efetuar o pagamento. No entanto, deve dar esta informação no ato da inscrição. O passeio só se realiza com um mínimo de 10 inscritos até dois dias antes da data do percurso. Reserve os seus domingos e parta à descoberta do património do concelho, em BTT.

28 FEV | dom | das 9 às 13h
Ponto de encontro: Moagem de Sampaio

segunda a sexta

SEMPRE A MEXER PARA NÃO ENVELHECER

Gerontomotricidade

- Piscina de Sesimbra
- Grupo Desportivo União da Azoia
- Grupo Desportivo de Alfarim
- Associação Cultural e Desportiva da Cotovia
- Liga dos Amigos da Lagoa de Albufeira
- Grupo Desportivo e Cultural do Casal do Sapo
- União Desportiva e Recreativa da Quinta do Conde
- Grupo Desportivo e Cultural do Conde 2
- Centro Cultural Social e Recreativo A Voz do Alentejo

Danças de Salão

- Piscina de Sesimbra
- Grupo Desportivo e Cultural do Conde 2
- Liga dos Amigos da Lagoa de Albufeira

Fitness Mental

- União Desportiva e Recreativa da Quinta do Conde
- Grupo Desportivo União da Azoia
- Grupo Desportivo de Alfarim

Yoga

- Piscina de Sesimbra
- Liga dos Amigos da Lagoa de Albufeira
- Centro Cultural Social e Recreativo A Voz do Alentejo



Skate Park



Parque da Ribeira

Ateliê de Artes e Ofícios

- Antiga escola primária de Santana
- Grupo Desportivo e Cultural do Conde 2
- Liga dos Amigos da Lagoa de Albufera
- Grupo Desportivo e Cultural do Casal do Sapo
- Destinatários: munícipes maiores de 55 anos
- Preço: 4 € por mês, com descontos caso o utente participe em duas ou mais atividades
- Informações e inscrições: 21 228 85 33 / 21 228 82 04 / Gabinete de Habitação e Ação Social

terças e quintas | das 11 às 11.45 e das 17 às 17.45h

ATIVIDADE FÍSICA Corpo em Movimento Sénior

- Destinatários: maiores de 50 anos
 - Inscrições: 21 087 08 45 / 96 241 73 27
- Espaço Zambujal**
Org.: JF Castelo

terças e quintas | das 20 às 21h

ARTE MARCIAL Choi Kwang Do

- Formador: Sérgio Capítulo
- Sociedade Musical Sesimbrense**

terças e quintas | das 20 às 21.30h

ARTES MARCIAIS Budo Tai Jutsu

Arte marcial japonesa com mais de 900 anos de história e tradição, transmitida de uma forma prática, onde o corpo e a mente trabalham em conjunto. Exercícios práticos e eficazes, para homens e mulheres de todas as idades e condições físicas.

- Inscrições e informações: 96 634 29 68 / www.kotoranin.com
 - Instrutor: Bruno Domingos
- Sala de Judo, Piscina de Sesimbra**
Org.: Bujikan Sesimbra Dojo
Ko Torá Nin

a decorrer...

LAZER

Parque da Ribeira - Quinta do Conde

Acesso pelo parque do Pingo Doce

- todos os dias, das 6 às 23h
- Várzea da Quinta do Conde**

Skate Park

Espaço composto por diversas rampas para a prática do skate e BMX.
Junto ao Parque da Vila, Quinta do Conde



Sempre a Mexer Para Não Envelhecer | segunda a sexta



Desfile dos Estabelecimentos de Educação e Ensino | dia 5



Concurso Infantil de Fantasias | dia 6

dia 5 | sex | 10.30h

CARNAVAL

Desfile dos Estabelecimentos de Educação e Ensino

Avenida da Liberdade, Largo 5 de Outubro e Rua João da Luz, Sesimbra
Avenida 1º de Maio, Quinta do Conde

dia 6 | sáb | 11h

CARNAVAL

Concurso Infantil de Fantasias

Fortaleza de Santiago, Sesimbra

dia 6 | sáb | 15h

CARNAVAL

Desfile Trapalhão

Largo da Feira Festa, Rua Sacadura Cabral, Avenida Principal e Largo do Mercado, Quinta do Conde

dia 8 | seg | 15h

CARNAVAL

Cortejo de Fantasias de Palhaço

Praça da Califórnia, Avenida 25 de Abril, Rua da Fortaleza e Largo da Marinha, Sesimbra

dia 9 | ter | 15h

CARNAVAL

Cavalhadas

Largo das Forças Armadas, Alfarrim
Org.: GD Alfarrim
| Apoio: CM Sesimbra

a decorrer...

quartas | 10.30h

Quartas Seniores

dia 6

Clube Ativo

dia 13

Atividade Plástica

dia 20

Linhas do Saber

dia 27

Documentários /

Filmes / Contos

• Destinatários: maiores

de 65 anos

• Inscrições: 21 087 08 45 /

96 241 73 27

• Limite: 20 participantes

Espaço Zambujal

Org.: JF Castelo

quartas, sextas e sábados

(exceto feriados), das 8.30

às 12.30 e das 14 às 17h

OBSERVAÇÃO DE AVES

Lagoa Pequena

• Marcações: 93 998 22 92 /

info.lagoapequena@

cm-sesimbra.pt/

www.cm-sesimbra.pt/

lagoapequena

Espaço Interpretativo da Lagoa

Pequena, Lagoa de Albufeira

Org.: ICNF e CM Sesimbra

quarta a domingo | das 9

às 12.30 e das 14 às 17.30h

Núcleo Museológico da Moagem de Sampaio

• Informações: 21 228 85 00 /

museu@cm-sesimbra.pt

Estrada Nacional 379, Sampaio

Sesimbra é Peixe e Arte na Rua

Roteiro de portas, janelas e muros

Consulte o folheto

informativo com os vários

trabalhos, autores

e localizações no Posto

de Turismo de Sesimbra.

Posto de Turismo,

Fortaleza de Santiago

Loja de Artesanato

Objetos de artesanato,

peças de arte, doces típicos,

compotas e licores regionais

inspirados no tema

Sesimbra é Peixe.

Posto de Turismo,

Fortaleza de Santiago

PEGADAS

DE DINOSSÁURIOS

Núcleo Interpretativo

do Monumento

Natural da Pedreira

do Avelino

• Informações: 21 228 82 06 / 7 /

museu@cm-sesimbra.pt

Rua do Forno

da Cal do Zambujal

Gabinete de Psicologia

da Santa Casa

da Misericórdia

• Informações: 21 228 82 18

/ 96 945 35 22 / santacasa.

gabinetepsicologia@gmail.com

Santana, Sesimbra

Org.: SCM de Sesimbra



Cortejo de Fantasias de Palhaço | dia 8



Projeto Prove | inscrições

Serviço de Audioguias

Visita comentada à vila

Disponível em português, espanhol, inglês e francês.

- Preço: 3 €
 - Objetivo: orientar o visitante num trajeto pela vila de Sesimbra, que percorre locais emblemáticos do concelho
- Posto de Turismo, Fortaleza de Santiago**

CABAZ DO PEIXE

Cabaz Família

- Preço: 20 € (cabaz com 4 quilos de peixe fresco)

Cabaz Leve

- Preço: 13 € (cabaz com 2,5 quilos de peixe fresco)
- Encomendas: www.cabazdopeixe.pt / 21 228 05 86

Horários e locais de entrega:

quartas | das 17.30 às 19h

Largo 25 de Abril, Arrentela

quintas | das 17.30 às 19h

Junta de Freguesia

da Quinta do Conde

sextas | das 16.30 às 19h

Moagem de Sampaio

sábados | das 10.30 às 12h

Espaço Fortuna Artes

e Oficinas, Palmela

Projeto Prove

Produtos hortícolas e frutícolas

- Preço: 10 € (cabaz entre cinco e sete quilos)
- Inscrições: Gabinete de Turismo, Economia Local e Pescas / 21 228 87 14 / pescas.ruralidade@cm-sesimbra.pt / www.prove.com.pt

Horários e locais de entrega:

quintas | das 17.30 às 19h

Junta de Freguesia

da Quinta do Conde

- E-mail: encomendas.quintadoconde@prove.com.pt
- Tel.: 91 231 03 41

(Mafalda Saloio)

sextas | das 16 às 19h

Lx Factory

- E-mail: encomendasquintadoconde@prove.com.pt
- Tel.: 93 663 44 61 (Dino Saloio)

sextas | das 16.30 às 17.45h

Associação

dos Comerciantes de Sesimbra

sextas | das 16.30 às 19h

Moagem de Sampaio

- E-mail: encomendas.sesimbra@prove.com.pt
- Tel.: 93 588 04 45

quartas | das 17 às 19.30h

Igreja de Alvalade

- E-mail: encomendas.alvalade@prove.com.pt
- Tel.: 91 919 72 67

terças | das 17.30 às 20h

Centro Comunitário de Linda-a-Velha

- E-mail: encomendas.lindaavelha@prove.com.pt
- Tel.: 96 783 07 12 (Sónia Ribeiro)

sextas | das 16.30 às 18h

Alfragide (Siemens)

- E-mail: encomendas.alfragide@prove.com.pt
- Tel.: 91 403 44 36

quintas | das 18 às 20h

Clube Ornitológico de Setúbal

- E-mail: encomendas.setubal@prove.com.pt
- Tel.: 91 953 78 77

Hortas Solidárias

Candidaturas abertas

- Destinatários: famílias e organizações não-governamentais locais
- Informações e inscrições: Gabinete de Apoio às Pescas e Ruralidade / Rua da Cruz, n.º 24 A, Sesimbra / 21 228 87 14 / pescas.ruralidade@cm-sesimbra.pt, Balcões Únicos de Serviços e CIPA – Centro de Inovação e Participação Associativa
- Org.: CM Sesimbra, JF Quinta do Conde, APISSET e ANIME – Projeto de Animação e Formação



Não Tem Graça! | dia 4



Atchuuu! O Guia Completo das Boas Maneiras | dia 11

HORA DO CONTO

dia 4 | qui | 15.30h
Não Tem Graça!
de Jeanne Willis, com
ilustrações de Adrian
Reynolds

• Destinatários: pais e crianças
**Polo de Leitura
da Quinta do Conde**

dia 6 | sáb | 11h
Elmer
de David McKee

• Destinatários: pais e crianças
**Sala do Conto, Biblioteca
Municipal de Sesimbra**

dia 11 | qui | 15.30h
**Atchuuu! O Guia
Completo das Boas
Maneiras**
de Mij Kelly, com ilustrações
de Mary McQuillan

• Destinatários: pais e crianças
**Polo de Leitura
da Quinta do Conde**

dia 20 | sáb | 11h
**Um Segredo
do Bosque**
Javier Sobrino

• Destinatários: pais e crianças
**Sala do Conto, Biblioteca
Municipal de Sesimbra**

dia 18 | qui | 15.30h
Osman, o Pescador
de Anne Hofmann

• Destinatários: pais e crianças
**Polo de Leitura
da Quinta do Conde**

dia 24 | qua | 11 e 14h
CONTOS NA BAGAGEM
Maria Fogaça

pela equipa de animação
infantil do município
de Palmela

• Destinatários: crianças do pré-
-escolar (a partir de 5 anos) e 1.º ciclo
• Limite: 2 turmas por sessão
• Inscrições: 21 228 85 88 /
sonia.ferreira@cm-sesimbra.pt
**Sala Polivalente, Biblioteca
Municipal de Sesimbra**

dia 24 | qua | 14.30h
**Hoje Temos Visitas...
A Avó Vem à
Biblioteca Contar
Histórias**

por Celestina Baptista
e Júlia Baêta
• Destinatários: crianças
do pré-escolar e 1.º ciclo
• Inscrições: 21 228 85 88 /
sonia.ferreira@cm-sesimbra.pt
• Projeto de Voluntariado
**Sala do Conto, Biblioteca
Municipal de Sesimbra**

dia 25 | qui | 15.30h
**Mão no Chão
e Pé no Ar**

de José Fanha,
com ilustrações
de Cristina Completo
• Destinatários: pais e crianças
**Polo de Leitura
da Quinta do Conde**

dia 27 | sáb | 11h
**DESCOBRINDO
A BEBETECA**
**Onde Está a História?
Nuaahhh...! Há! Há!**

• Destinatários: crianças até aos
3 anos acompanhadas pelos pais
**Sala Infantojuvenil, Biblioteca
Municipal de Sesimbra**

a decorrer...

**Quem Será
o Meu Jantar?**
de Claire Freedman,
com ilustrações de Nick East

• Destinatários: crianças
em idade pré-escolar
dos infantários públicos
e privados do concelho
• Inscrições: 21 228 85 88
/servicos.educativos@
cm-sesimbra.pt
• Serviços e Projetos Educativos
**Sala Infantojuvenil, Biblioteca
Municipal de Sesimbra**

**O Mais Esperto
do Reino**
de Dulce de Sousa
Gonçalves, com ilustrações
de Gonçalves Viana

• Destinatários: alunos
do 1.º e 2.º ano do 1.º ciclo
• Inscrições: 21 228 85 88
/servicos.educativos@
cm-sesimbra.pt
• Serviços e Projetos Educativos
**Sala Infantojuvenil, Biblioteca
Municipal de Sesimbra**

O Museu
de Susan Verde,
com ilustrações
de Peter H. Reynolds
• Destinatários: alunos
do 3.º e 4.º ano do 1.º ciclo
• Inscrições: 21 228 85 88
/servicos.educativos@
cm-sesimbra.pt
• Serviços e Projetos Educativos
**Sala Infantojuvenil, Biblioteca
Municipal de Sesimbra**



Osman, o Pescador | dia 18



Taekids | terças e quintas

O CONTO NO ESPAÇO

Espaço Zambujal

- Inscrições: 21 087 08 45 / 96 241 73 27
- Limite: 20 crianças
- Org.: JF Castelo

a decorrer...

terças e quintas

ESPAÇO

NO TEU ESPAÇO

A Mesa

é uma Mesa. Será?

de Isabel Martins

O Espaço Zambujal visita a tua escola.

- Destinatários: crianças do pré-escolar, 1.º ciclo e colégios da freguesia do Castelo

ATIVIDADE FÍSICA

dia 20 | sáb | 14.30h

Ping-pong

- Inscrições: 21 087 08 45 / 96 241 73 27

Espaço Zambujal

Org.: JF Castelo

inscrições...

sábados | das 10 às 12.30h

HÓQUEI EM PATINS

Academia

de Patinagem

Custódio Batalha

- Destinatários: crianças dos 3 aos 10 anos

Grupo Desportivo de Sesimbra

Org.: GD Sesimbra

MODALIDADES DESPORTIVAS

Ginástica Infantil, Formativa e Pré-competição

- Destinatários: crianças a partir dos 5 anos
 - Inscrições e informações: 21 268 34 14 / despalfarim.blog@gmail.com / [facebook.com/desportivoalfarim](https://www.facebook.com/desportivoalfarim)
- Pavilhão do Grupo Desportivo de Alfarim**
Org.: GD Alfarim

Mexe-te!

Programa Municipal de Combate à Obesidade Infantil

- Inscrições e informações: 93 998 24 85 / educacao.desporto@cm-sesimbra.pt

a decorrer...

segundas, quartas e sextas

TAEKWONDO

Taekids

segundas | das 19.30

às 20.20h

quartas | das 18.30 às 19.20h

sextas | das 19.30 às 20.20h

- Instrutor: Sérgio Capítulo
- Associação Cultural e Desportiva da Cotovia**

terças e quintas | das 19 às 19.50h

ARTES MARCIAIS

Choi kwang Do

- Instrutor: Sérgio Capítulo
- Sociedade Musical Sesimbrense**

terças e quintas | das 19 às 20h

ARTES MARCIAIS

Ninja Kids

- Inscrições e informações: 96 634 29 68 / www.kotoranin.com
 - Instrutor: Bruno Domingos
- Sala de Judo, Piscina de Sesimbra**
Org.: Bujikan Sesimbra Dojo Ko Tora Nin

sextas | 10.30h

Kids Combat

- Inscrições: 21 087 08 45 / 96 241 73 27
- Espaço Zambujal**
Org.: JF Castelo

sábados | das 9 às 12.30h

Centro Municipal de Atividades Náuticas

- Destinatários: jovens dos 6 aos 15 anos
 - Preço: 10 € por mês (para os beneficiários do escalão A da Ação Social Escolar o custo é de 2,50 € e para os do escalão B é de 5 €)
 - Inscrições e informações: 93 998 02 22 / desporto@cm-sesimbra.pt
- Lagoa de Albufeira**

sábados | das 11 às 12h

Brinca Tênis

- Destinatários: crianças dos 4 aos 6 anos
 - Informações: 96 968 79 37 / geral@ctsesimbra.pt
- Centro Municipal de Tênis de Sesimbra, Maçã**
Org.: Clube Escola de Tênis de Sesimbra | Apoio: CM Sesimbra e JF Castelo



Mascarados | dia 5

São Valentim | dia 11



OFICINAS E ATELIÊS

dia 4 | qui | 10.30h

**ESCRITA CRIATIVA
Coimbra**

- Limite: 15 crianças
- Inscrições: 21 087 08 45 / 96 241 73 27

Espaço Zambujal
Org.: JF Castelo

dias 4 e 18 | qui | 10.30h

**QUINTAS-FEIRAS
LÚDICAS**

Iniciação à Cerâmica
por Iolanda Esteves
e Júlia Baêta

Assinala o Carnaval, construindo e jogando com símbolos alusivos a esta época.

- Destinatários: crianças a partir dos 3 anos
- Projeto de Voluntariado

Sala Infantojuvenil, Biblioteca Municipal de Sesimbra

dia 5 | sex | 14.30h

**ARTISTAS
DE PALMO E MEIO
Mascarados**

- Limite: 15 crianças
- Inscrições: 21 087 08 45 / 96 241 73 27

Espaço Zambujal
Org.: JF Castelo

dia 6 | sáb | 15h

**ATELIÊ
En'canta no Espaço**

- Limite: 15 crianças
- Inscrições: 21 087 08 45 / 96 241 73 27

Espaço Zambujal
Org.: JF Castelo

dia 11 | qui | 10.30h

**ATELIÊ
São Valentim**
por Amélia Lopes

Com livros, corações e muita imaginação aventura- te neste ateliê.

- Destinatários: crianças dos 4 aos 12 anos
 - Projeto de Voluntariado
- Sala Infantojuvenil, Biblioteca Municipal de Sesimbra**

dia 11 | qui | 10.30h

**ESCRITA CRIATIVA
Capa Negra**

- Limite: 15 crianças
- Inscrições: 21 087 08 45 / 96 241 73 27

Espaço Zambujal
Org.: JF Castelo

dia 12 | sex | 14.30h

**ARTISTAS
DE PALMO E MEIO
Namorados**

- Limite: 15 crianças
- Inscrições: 21 087 08 45 / 96 241 73 27

Espaço Zambujal
Org.: JF Castelo

dia 13 | sáb | 11h

**OFICINA
Técnicas Circenses**
pelo Armazém 13

- Destinatários: crianças dos 3 aos 5 anos
- Bilhete participante: 1,5 €
- Limite: 15 participantes
- Duração: 1 hora
- Inscrições: até 11 de fevereiro
- Inscrições: 21 228 87 22 / cineteatro@cm-sesimbra.pt

**Cineteatro Municipal
João Mota, Sesimbra**

dia 13 | sáb | 15h

**OFICINA
Amar a Jogar**

Neste dia de São Valentim, constrói corações especiais...

- Destinatários: crianças a partir dos 6 anos
- Sala Infantojuvenil, Biblioteca Municipal de Sesimbra**

dia 18 | qui | 10.30h

**ESCRITA CRIATIVA
Fado**

- Limite: 15 crianças
- Inscrições: 21 087 08 45 / 96 241 73 27

Espaço Zambujal
Org.: JF Castelo

dia 19 | sex | 14.30h

**ARTISTAS
DE PALMO E MEIO
Amor**

- Limite: 15 crianças
- Inscrições: 21 087 08 45 / 96 241 73 27

Espaço Zambujal
Org.: JF Castelo

dia 19 | sex | das 15 às 16h

**WORKSHOP
Vem Navegar
em Segurança**

Sessão de sensibilização para uma utilização da Internet de forma segura. Aprender a navegar e a pesquisar na Internet.

- Destinatários: crianças dos 6 aos 12 anos
- Sala Infantojuvenil, Biblioteca Municipal de Sesimbra**



Técnicas Circenses | dias 13 e 27

Aqui Brincamos Todos | quartas

dia 23 | ter | 10.30h

ESPAÇO BEBETECA

Um Conto e Dois Passos...

- Destinatários: crianças até aos 3 anos acompanhadas pelos pais
 - Inscrições: 21 228 85 49 / ines.santos@cm-sesimbra.pt
- Polo de Leitura da Quinta do Conde**

dia 25 | qui | 10.30h

ESCRITA CRIATIVA

D. Inês de Castro

- Limite: 15 crianças
- Inscrições: 21 087 08 45 / 96 241 73 27

Espaço Zambujal

Org.: JF Castelo

dia 26 | sex | 14.30h

ARTISTAS

DE PALMO E MEIO Flores

- Limite: 15 crianças
- Inscrições: 21 087 08 45 / 96 241 73 27

Espaço Zambujal

Org.: JF Castelo

dia 27 | sáb | 11h

OFICINA

Técnicas Circenses pelo Armazém 13

- Destinatários: crianças dos 6 aos 10 anos
 - Bilhete participante: 1,5€
 - Limite: 15 participantes
 - Duração: 1.30 horas
 - Inscrições: até 25 de fevereiro
 - Informações: 21 228 87 22 / cineteatro@cm-sesimbra.pt
- Cineteatro Municipal João Mota, Sesimbra**

dia 27 | sáb | 15h

ATELIÊ

Tartarugas Mealheiro por Daniela Neves e Sara Filipe

- Com materiais reciclados constrói o teu primeiro mealheiro reciclado.
- Destinatários: crianças a partir dos 6 anos
 - Projeto de Voluntariado
- Sala Infantojuvenil, Biblioteca Municipal de Sesimbra**

a decorrer...

terças | 15.30h

Oficina do Faz de Conta

- Destinatários: crianças a partir dos 4 anos
 - Inscrições: 21 210 22 31 / ines.santos@cm-sesimbra.pt
- Polo de Leitura da Quinta do Conde**

quartas | 10.30h

ESPAÇO

Aqui Brincamos Todos

- Atividades de expressão integradas: ouvir, contar, imaginar e criar histórias...
- Destinatários: crianças até aos 6 anos acompanhadas pela família
 - Dinamiza ção: ELI/Cercizimbra e Biblioteca Municipal
- Sala Infantojuvenil, Biblioteca Municipal de Sesimbra**

OFICINA

Emaranhando pelas Palavras...

- Destinatários: alunos do 5.º e 6.º ano do 2.º ciclo
 - Inscrições: 21 228 85 88 / servicos.educativos@cmsesimbra.pt
- Serviços e Projetos Educativos
- Sala Polivalente, Biblioteca Municipal de Sesimbra**

OFICINA

Uma História para Devorar com Lambarice!

- Destinatários: alunos do 3.º ciclo
 - Inscrições: 21 228 85 88 / servicos.educativos@cmsesimbra.pt
- Serviços e Projetos Educativos
- Sala Polivalente, Biblioteca Municipal de Sesimbra**

OFICINA

Leituras de Corpo Inteiro

- Destinatários: alunos do ensino secundário
 - Inscrições: 21 228 85 88 / servicos.educativos@cmsesimbra.pt
- Serviços e Projetos Educativos
- Sala Polivalente, Biblioteca Municipal de Sesimbra**



Filminhos Infantis | dia 14



MANU Memórias do Invisível | dia 28

DOMINGOS EM FAMÍLIA

dia 14 | dom | 17h

FILMINHOS INFANTIS

Big Buck Bunny

Sacha Goedegebure;
Animação; Holanda; 2008;
10 min.

**O Passarinho
e a Folha**

Lena von Döhren;
Animação; Suíça; 2012;
4 min.

Fuga Para a Liberdade

Clémentine Collard, Jean-
-Pierrick Muggianu, Gabriel
Nguyen, Cédric Nivoliez;
Animação; França; 2010;
7 min.

**Mancha e Manchinhas
- A Tempestade
de Neve**

Uzi Geffenblad e Lotta
Geffenblad; Suécia; 2012;
7 min.

**As Aventuras de
Miriam: O Piquenique**

Andrés Tenusaar; Animação;
Estónia; 2007; 5 min.

**Foxy & Meg Viajam
Para o Polo Norte**

André Letria; Portugal;
2010; 3 min.

Ginjas

e as Bolas de Sabão

Zepe e Humberto Santana;
Portugal; 2011; 2 min.

O Irmão Grande

Jesús Pérez e Elisabeth
Huttermann; Animação;
Suíça; 2011; 6 min.

Fábulas Delirantes 2

Fabrice Luang Vija;
Animação; França/Bélgica;
2004; 10 min.

• Destinatários: maiores
de 4 anos

• Crianças (até 12 anos): 1,5 €

• Acompanhantes: 2,5 €

**Cineteatro Municipal
João Mota, Sesimbra**

dia 28 | dom | 17h

TEATRO CLOWN

**MANU Memórias
do Invisível**

por Manuel Amarelo

• Destinatários: maiores
de 4 anos

• Crianças (até 12 anos): 1,5 €

• Acompanhantes: 2,5 € (isento
para professores e educadores)

**Cineteatro Municipal
João Mota, Sesimbra**

EXPRESSÃO PLÁSTICA

Espaço Zambujal

- Destinatários: crianças
a partir dos 5 anos
 - Inscrições: 21 087 08 45 /
96 241 73 27
 - Limite: 10 crianças
- Org.: JF Castelo

dia 2 | ter | 14.30h

**Palhaços
em Pratos de Papel**

dia 13 | sáb | 14.30h

**Porta-chaves
Romântico
em Madeira**

dia 16 | ter | 14.30h

**Dedoches em Forma
de Serpente Colorida**

dia 23 | ter | 14.30h

**Fita de Índio
em Goma Eva**

dia 27 | sáb | 14.30h

Pulseiras de Massas



Ginjas e as Bolas
de Sabão | dia 14



Nove's Fora | dia 24



Ciclo do Leite | dia 27

SUGESTÕES

dia 6 | sáb | 10h

CARNAVAL

Caça ao Tesouro

CIPÁ, Quinta do Conde

Org.: JF Quinta do Conde e CM Sesimbra

dia 10 | qua | 14.30h

ESPAÇO ANIMA

Turbo

de David Toren

Espaço Zambujal

Org.: JF Castelo

dia 16 | ter | 10.30 e 14.30h

TEATRO

Auto da Barca do Inferno

de Gil Vicente

• Destinatários: maiores de 6 anos

• Destinatários: alunos do 3.º ciclo e ensino secundário

• Crianças (até 12 anos): 1,5 €

• Acompanhantes: 2,5 € (isento para professores e educadores)

• Serviços e Projetos Educativos

Cineteatro Municipal

João Mota, Sesimbra

dia 24 | qua | 10.30 e 14.30h

CIRCO

Nove's Fora

Companhia Erva Daninha

• Destinatários: maiores de 6 anos

• Destinatários: alunos

do 1.º, 2.º e 3.º ciclo

• Crianças (até 12 anos): 1,5 €

• Acompanhantes: 2,5 € (isento para professores e educadores)

• Serviços e Projetos Educativos

Cineteatro Municipal

João Mota, Sesimbra

dia 27 | sáb | 10.30h

SÁBADOS NO MUSEU

Ciclo do Leite

de Cristina Quental

e Mariana Magalhães

• Destinatários: crianças

dos 6 aos 12 anos

• Limite: 15 participantes

• Inscrições: 21 087 08 45 /

96 241 73 27

Lugar da Terra,

Zambujal de Baixo

Org.: JF Castelo

a decorrer...

terças e quintas |
das 16 às 17.30h

APOIO PEDAGÓGICO

Projeto Hora e Meia

• Destinatários: alunos que frequentem o 1.º ciclo do ensino

básico na freguesia do Castelo

• Limite: 5 alunos por grupo

• Objetivo: facultar apoio pedagógico em grupo nas áreas

da matemática, português

e estudo do meio

• Duração: 1.30h por sessão

• Inscrições: 21 087 08 45 /

96 241 73 27 / espaço.

zambujal@gmail.com

Espaço Zambujal

Org.: JF Castelo

quartas

VISITAS GUIADAS

Biblioteca Municipal

• Inscrições: 21 228 85 88

/servicos.educativos@

cmsesimbra.pt

• Serviços e Projetos Educativos



Turbo | dia 10



Sesimbra, um Património Marítimo

Possuindo uma história marítima com, pelo menos, cinco mil anos de existência, a vila de Sesimbra tem-se destacado pelo desenvolvimento de uma intensa atividade ligada ao mar e à pesca.

Por estas águas navegaram, há mais de dois milénios, fenícios e romanos. Do seu porto partiram, nos séculos XV e XVI, caravelas e naus, pilotos e navegadores, que auxiliaram a Coroa a dar “novos mundos ao

mundo”, na ínclita epopeia das *Descobertas*. Nos seus estaleiros foram esculpidas barcas, aiolas, batéis, galeões, saídos das mãos de hábeis carpinteiros-machado e calafates, que, aproveitando o conhecimento transmitido pelos seus pais, aperfeiçoaram a técnica e construíram tipologias de embarcações nunca antes vistas.

Aqui se criaram novas artes de pesca, como os açedares da sardinha, e aperfeiçoaram outras. Nunca nenhum outro pes-



gador tirou tanto rendimento do anzol como o sesimbrense fez com o palangre. Aqui se pescaram centenas, milhares, milhares de milhões de toneladas de peixe, conservadas, até há poucas décadas, em azeite, e exportadas para diversos pontos do globo.

Aqui se aperfeiçoou a orientação náutica pelas estrelas e pela malha encarnada da serra. Aqui se navegou com a agulha, a carta e o radiogoniómetro. Aqui se batizaram mares, identificaram-se novos pesqueiros

e cantaram novenas ao Senhor das Chagas, padroeiro dos pescadores de Sesimbra.

Aqui se construiu um património marítimo ímpar, com milhares de anos de existência, cujo legado se encontra à guarda do futuro Museu Marítimo, que tem por missão primordial dinamizar, preservar e divulgar esse mesmo legado, já que, nas palavras de António Telmo: *Cama, Cão ou Zarco / Não nasceram aqui./ Quem nasceu aqui foi o barco.*

Equipamentos e Serviços Municipais

Arquivo Municipal de Sesimbra

Estrada Nacional 378,
Edifício Casa do Mar, 1.º
2970-643 Sesimbra
Tel.: 21 228 85 00
E-mail: arquivo.municipal@
cm-sesimbra.pt
Horário: das 9.30 às 12
e das 14.30 às 17h

Assembleia Municipal de Sesimbra

Rua Almirante Sande
de Vasconcelos, n.º 2
2970-710 Sesimbra
Tel.: 21 228 86 88
E-mail: assembleiamunicipal@
cm-sesimbra.pt
Horário: das 9 às 12.30
e das 14 às 17.30h

Balcão Único de Serviços Sesimbra

Rua da República, 3
2970-741 Sesimbra

Quinta do Conde

Edifício do Mercado Municipal,
Av. Manuel de Arriaga
2975-337 Quinta do Conde
Tel.: 21 228 85 00
E-mail: balcao.unico@cm-sesimbra.pt
Horário: de segunda a sexta,
das 8 às 18.30, sábados,
das 8.30 às 13.30h

BÚS Móvel

Tel.: 93 842 74 93
Horário: de segunda a sexta, das
9.30 às 17, sábados, das 8.30 às
13.30h
Linha Verde (Reclamações):
800 22 88 50

Biblioteca Municipal de Sesimbra

Avenida da Liberdade, 46
2970-635 Sesimbra
Tel.: 21 228 85 88/00
E-mail: biblioteca@cm-sesimbra.pt
Horário: de terça a sexta,
das 9.30 às 19,
sábados, das 10 às 18h

Capela do Espírito Santo dos Mareantes

Rua Cândido dos Reis, 17
2970-724 Sesimbra
Tel.: 21 223 11 34
E-mail: capela@cm-sesimbra.pt
Horário: todos os dias,
das 9 às 12.30 e das 14 às 17.30h

Castelo de Sesimbra

Horário: INVERNO, das 7 às 19h
VERÃO, das 7 às 20h

Centro de Interpretação do Património Rafael Monteiro

Castelo de Sesimbra, 2970 Sesimbra
Tel.: 21 268 07 46
E-mail: museu@cm-sesimbra.pt
Horário: todos os dias, das 9.30
às 13 e das 14.30 às 18h

Centro de Recursos Educativos e Formação

Avenida D. Manuel Martins, n.º 8,
(edifício do Centro de Estudos
Culturais e Acção Social Raio de Luz)
Maçã/Sampaio
2970 - 585 Sesimbra
Tel.: 21 268 15 91 / 21 043 59 60
E-mail: cref@sesimbra-edu.net
Horário: das 9 às 20h (todos os dias)
Encerra de 1 a 29 de agosto

Cineteatro Municipal João Mota

Rua João da Luz, n.º 5
2970-635 Sesimbra
Tel.: 21 228 87 15
E-mail: cineteatro@cm-sesimbra.pt
Horário: INVERNO
quarta a domingo, das 16 às 20h
VERÃO (julho e agosto):
quarta a domingo, das 17 às 21h
Em dias de espetáculo/cinema,
a bilheteira encerra entre as 20 e as
20.30h e o horário é prolongado até 30
minutos depois do início dos mesmos.
Informações e reservas: 21 223 40 34

CIPA - Centro de Inovação e Participação Associativa

Rua Sacadura Cabral
2975-395 Quinta do Conde (Conde 3)
Tel.: 21 180 91 03 / 93 998 01 26
E-mail: cipa@cm-sesimbra.pt
Horário: de terça a sábado,
das 9 às 12.30 e das 14 às 22h

Espaço Cidadania - CLAI Quinta do Conde

Recinto do Mercado Municipal,
loja 21/22, 2975 Quinta do Conde
Tel.: 21 210 95 00
Horário: à terça e quinta,
das 9 às 12 e das 14 às 17h
Sesimbra
Av. da Liberdade, n.º 55, 1.º Esq.º
2970 Sesimbra
Tel.: 21 228 85 00
Horário: segunda, das 9 às 12
e das 14 às 17h

Espaço Solidário Cotovia

Av. João Paulo II,
Casal de Santana, 33, Cotovia
2970 Sesimbra
Tel.: 21 228 87 45
Horário: de segunda a sexta,
das 9 às 12 e das 14 às 17h
Quinta do Conde
Recinto do Mercado Municipal, loja 14
2975 Quinta do Conde
Tel.: 93 998 27 74
Horário: de terça a sexta,
das 9 às 12 e das 14 às 17h

Espaço Zambujal

Estrada Nacional 379, Zambujal
2970 Sesimbra
Tel.: 21 087 08 45 / 96 241 73 27
E-mail: espaco.zambujal@jf-castelo.pt
Site: www.espaco-zambujal.blospot.com
Horário: de terça a sábado,
das 10 às 13 e das 14 às 18h

Fortaleza de Santiago

Rua da Fortaleza, 2970 Sesimbra
Horário: das 9.30 às 0h

Gabinete de Apoio ao Empresário Sesimbra

Rua da Cruz, n.º 24 A
2970-735 Sesimbra
Tel.: 21 228 87 16
E-mail: gae@cm-sesimbra.pt
Horário: de segunda a sexta,
das 9 às 12.30 e das 14 às 17.30h
Quinta do Conde
Edifício do Mercado Municipal, Loja 23
Rua Manuel de Arriaga,
2975-329 Quinta do Conde
Tel.: 93 998 25 52
E-mail: gae@cm-sesimbra.pt
Horário: quartas e sextas,
das 9 às 12.30h

Gabinete de Inserção Profissional Sesimbra

Bairro de Argéis, FORMAR,
2970 Sesimbra
Tel.: 21 228 10 27 / 21 228 82 37
E-mail: gipsesimbra@gmail.com
Horário: segundas, quartas
e quintas, das 14.30 às 17,
terças e sextas, das 9.30 às 12.30
e das 14.30 às 17h
Quinta do Conde
Junta de Freguesia
da Quinta do Conde
Avenida Cova dos Vidros
2975-333 Quinta do Conde
Tel.: 21 210 83 70
E-mail: gip.qtaconde@gmail.com
Horário: de segunda a sexta,
das 14 às 17h

Cabinete Municipal da Quinta do Conde

Edifício do Mercado Municipal
Rua Manuel de Arriaga
2975-329 Quinta do Conde
Tel.: 21 210 85 00
Horário: das 9 às 12
e das 14 às 16.30h

Spot Jovem (Quinta do Conde)

Rua Sacadura Cabral
2975-395 Quinta do Conde
(Conde 3)
Tm.: 93 998 01 26
E-mail: spot.jovem.qc@cm-sesimbra.pt
Horário: de terça a sábado,
das 9 às 12.30 e das 14 às 17.30h

Spot Jovem (Sesimbra)

Rua Heliodoro Salgado, n.º 2
2970-760 Sesimbra
Tel.: 93 998 25 96
E-mail: spot.jovem.ssb@cm-sesimbra.pt
Horário: de segunda a sexta,
das 9 às 12.30 e das 14 às 17.30h

Moagem de Sampaio

Morada: Rua da Terra da Eira, Sampaio
2970 Sesimbra
Tel.: 21 015 66 71
E-mail: museu@cm-sesimbra.pt
Horário: de quarta a domingo
das 9 às 12.30 e das 14 às 17.30h

Parque Municipal de Campismo Forte do Cavalo

Tel.: 21 228 85 08
E-mail: campismo.fortedocavalo@cm-sesimbra.pt

Pavilhão Municipal da Quinta do Conde

Tel.: 21 210 16 91

Pavilhão Municipal de Sampaio

Tel.: 21 268 64 08

Polo de Leitura da Quinta do Conde

Av. Norton de Matos
2975-312 Quinta do Conde
Tel.: 21 210 22 31
E-mail: polo.leitura.qc@cm-sesimbra.pt
Horário: de segunda a sexta,
das 9 às 12.30 e das 14 às 17.30h

Posto de Turismo de Sesimbra

Fortaleza de Santiago
Rua da Fortaleza, 2970 Sesimbra
Tel.: 21 228 85 40 / 93 245 60 98
E-mail: turismo@cm-sesimbra.pt
Horário: das 9.30 às 18h
De 30 de maio a 15 de setembro:
das 9.30 às 20h

Juntas de Freguesia

Junta de Freguesia da Quinta do Conde

Avenida Cova dos Vidros
2975-333 Quinta do Conde
Tel.: 21 210 83 70
E-mail: geral@jf-quintadoconde.pt
Site: www.jf-quintadoconde.pt

Junta de Freguesia do Castelo

Avenida Padre António Pereira
de Almeida, Lote 6, r/c, Santana
2970-590 Sesimbra
Tel.: 21 268 92 10
E-mail: geral@jf-castelo.pt
Site: www.jf-castelo.pt

Junta de Freguesia de Santiago

Largo da Marinha, 26/27
2970-657 Sesimbra
Tel.: 21 228 84 10
E-mail: geral@jf-santiago.pt
Site: www.jf-santiago.pt

Comunicação Social

Comércio do Seixal e Sesimbra

Tel.: 21 099 16 83

Jornal de Sesimbra | Sesimbra FM

Tel.: 21 228 92 00

O Sesimbrense

Tel.: 21 223 21 05

Raio de Luz

Tel.: 21 268 15 54

Rádio Quinta do Conde

Tel.: 21 086 07 87

Emergência

Bombeiros Voluntários de Sesimbra

Piquete de Sesimbra

Tel.: 21 228 84 50

Piquete da Quinta do Conde

Tel.: 21 210 61 74

Carrinha Sea Master

Tel.: 91 940 45 55

Centros de Saúde

Sesimbra – Tel.: 21 228 96 00

Santana – Tel.: 21 268 92 80

Quinta do Conde

Tel.: 21 213 82 00

Comissão de Proteção de Crianças e Jovens

Concelho de Sesimbra (CPCJ)

Tel.: 21 015 66 77/8

E-mail: cpcjsesimbra@gmail.com

Cruz Vermelha Portuguesa (Quinta do Conde)

Tel.: 21 210 02 12

EDP (avarias)

Tel.: 800 50 65 06

Farmácias

Sesimbra (Lopes) – Tel.: 21 223 30 28

Sesimbra (Leão) – Tel.: 21 228 80 78

Santana (Bearita) – Tel.: 21 268 83 70

Cotovia – Tel.: 21 268 16 85

Alfarim – Tel.: 21 268 85 47

Quinta do Conde (Rodrigues

Pata) – Tel.: 21 210 80 50

Quinta do Conde (Bio-Latina)

– Tel.: 21 210 91 13

Quinta do Conde

– Tel.: 21 211 37 28/9

CNR

Sesimbra – Tel.: 265 242 676

Alfarim – Tel.: 265 242 670

Quinta do Conde – Tel.: 265 242 674

Guarda Noturno

da Quinta do Conde

Raul Pereira

Tel.: 92 656 42 32

Hospital Garcia de Orta (Almada)

Tel.: 21 294 02 94

Hospital São Bernardo (Centro Hospitalar de Setúbal, EPE)

Tel.: 265 54 90 00

Linha SOS Criança

Tel.: 800 202 651 (grátis)

Linha Verde Recados da Criança

Tel.: 800 206 656 (grátis)

Piquete de Águas (CMS)

Sesimbra

Tel.: 21 015 66 82 / 93 998 06 24

Quinta do Conde

Tel.: 21 210 95 06 / 93 998 06 04

Polícia Marítima

Tel.: 21 228 07 78

Proteção Civil (CMS)

Tel.: 21 228 05 21



TEMPORADA

DE

Música

DA CASA DE ÓPERA
DO CABO ESPICHEL

2016



21 de fevereiro
a 9 de abril



Sesimbra
câmara municipal
www.cm-sesimbra.pt