

87 **Sesimbr'Acontece** nov '14

Agenda de Acontecimentos do Município de Sesimbra

*O Teatro sobe
ao palco*

Foto: Magda Bizarro

Câmara Municipal de Sesimbra

informação participação cidadania

A agenda Sesimbr'Acontece visa promover e valorizar a identidade cultural do concelho de Sesimbra, afirmar a diversidade de oferta de acontecimentos e serviços da responsabilidade da Câmara Municipal de Sesimbra e dos agentes públicos ou privados promotores de eventos no concelho, e cativar e criar novos públicos.

Para divulgar iniciativas, contribuir com sugestões ou receber mensalmente a Sesimbr'Acontece em PDF no seu e-mail contacte-nos através de sesimbracontece@cm-sesimbra.pt. A informação sobre os eventos deve chegar à UFCl/CMS até dia 8 dos meses pares. Os eventos que não têm indicação da entidade organizadora são da responsabilidade da CMS. A programação pode ser alterada por motivos imprevistos. A CMS não se responsabiliza pela devolução de material, salvo quando haja solicitação expressa, e reserva-se no direito de selecionar toda a informação de natureza redatorial. O conteúdo desta publicação não pode ser reproduzido sem autorização escrita da CMS.

DISTRIBUIÇÃO GRATUITA



Receba a Sesimbr'Acontece em PDF no seu e-mail.
Envie o seu nome e morada para
sesimbracontece@cm-sesimbra.pt

sum

sumário

3 editorial	
destaques	4
música . teatro . dança . cinema	14
feiras . exposições	17
conferências . ateliês . cursos	18
desporto . movimento . ar livre	20
...e ainda	24
...e para os mais novos	26

34 contactos úteis

ficha técnica

Propriedade
Câmara Municipal de Sesimbra

Diretor
Augusto Pólvora (presidente)

Edição, coordenação, redação, fotografia, paginação, revisão e secretariado
Unidade Funcional de Comunicação e Informação (UFCl)
Avenida da Liberdade, n.º 7
2970-635 Sesimbra
Tel.: 21 228 85 90
Fax: 21 228 86 87
E-mail: informacao@cm-sesimbra.pt

Design Gráfico
Rui Dias (direção de arte)
Bruno Campos (paginação)
Raquel Santana (paginação)

Capa
Magda Bizarro
Periodicidade
Mensal

ISSN
2182-6315

Esta publicação
foi escrita ao abrigo
do novo acordo ortográfico.

edito

Em cena

As três pancadas de Molière, que por tradição anunciam o início de uma peça, vão ser presença constante no Cineteatro Municipal em novembro. Pelo segundo ano consecutivo, a Câmara Municipal aposta numa quinzena dedicada ao teatro, que tem como objetivo continuar a atrair público a esta forma de arte, cuja história se perde nos tempos.

A iniciativa, composta por cinco espetáculos, dá a conhecer novos projetos desenvolvidos por jovens autores, atores e encenadores portugueses que, utilizando diferentes estilos e técnicas nos mostram que, quando se trata de contar uma história, não há limites para a imaginação.

Esta quinzena dá assim sequência ao trabalho desenvolvido com as escolas desde 2004 e que se materializa todos os anos, em maio, no Encontro de Teatro Escolar, atividade que a cada edição tem surpreendido pela qualidade dos trabalhos apresentados e pela forma profissional e empenhada como os jovens atores pisam o palco. Neste contexto, é de louvar o trabalho dos professores, auxiliares e técnicos que aceitaram o desafio e têm contribuído para o sucesso da mostra, que já está enraizada no calendário escolar.

Mas em novembro, o teatro não se resumirá aos atores de “carne e osso”. Pequenos bonecos articulados, e não só, subirão também ao palco, movidos pelo talento de vários marionetistas, para dar vida a mais uma Festa da Marioneta, parceria com a Artemrede que este ano apresenta em Sesimbra três propostas. A originalidade, técnica, elegância de movimentos e beleza das encenações fazem de cada um destes espetáculos um momento inesquecível. Este mês, vamos ao teatro!

Felícia Costa
Vereadora do Pelouro da Cultura



A Naifa dá início aos Concertos de Inverno

O projeto A Naifa nasce em 2004 pela mão de João Aguardela e Luís Varatojo, músicos associados à *pop* portuguesa dos anos 80 e 90, aos quais se junta a voz de Maria Antónia Mendes. O repertório, totalmente original, resulta de letras de novos poetas portugueses e temas com base em referências da música de raiz portuguesa. Nos primeiros cinco anos editam três álbuns e realizam espetáculos dentro e fora de Portugal. O ano de 2012 marca a saída do quarto trabalho de originais, o primeiro depois da morte de João Aguardela, e de uma nova formação, que inclui Sandra Baptista no baixo e Samuel Palitos na bateria. Intitulado *Não se Deitam Comigo Corações Obedientes*, foi distinguido pela Sociedade Portuguesa de Autores com o Prémio Autores para Melhor Disco de 2012. O grupo regressou aos álbuns no final de 2013, com *As Canções d'A Naifa*, um disco diferente, com temas de outros artistas, que ganharam nova vida durante as várias *tours* que a banda realizou na década passada e que agora chegam em registo fonográfico. Nele podem ouvir-se *Sentidos Pésames*, dos GNR, *Subida aos Céus*, dos Três Tristes Tigres, ou *A Tourada*, de Fernando Tordo. Este mês, A Naifa dá início aos Concertos de Inverno, que têm como desafio mostrar ao público que há bons motivos para vir a Sesimbra em qualquer altura do ano, e não só no verão. Até março, vão ainda passar pelo Cíneteatro Dead Combo, Jorge Palma, Luís Represas e Rita Guerra.

A qualidade e diversidade dos Concertos de Inverno vão, certamente, agradar a todos aqueles que gostam de boa música.

dia 8 | sáb | 21.30h

Cineteatro Municipal João Mota, Sesimbra
(página 15)



Foto: Carlos Fernandes

Casa dos Ventos

Casa dos Ventos é uma casa e é uma viagem. É uma casa em viagem. Qual a dimensão de uma casa? Pode uma pessoa ser uma casa? Necessita uma casa de paredes? Pode uma casa ser um local, uma língua, um país...? Este espetáculo narra uma viagem de duas personagens em busca de manterem a sua forma de estar, o seu espaço de afetos e emoções num mundo em transformação. Numa grande cidade, Alba e Maria tentam atravessá-la carregando um moinho de vento às costas na procura de uma nova colina que lhes garanta um local para viverem. Mas a cidade respira, oprime e fascina. A casa parte da procura da integração das memórias pessoais e coletivas na vida quotidiana, olhando para os legados tradicionais como a possibilidade de construir a imagem de um futuro próprio, repleto de memórias e tradições reinventadas.

dia 1 | sáb | 21.30h

Cineteatro Municipal João Mota, Sesimbra
(página 14)

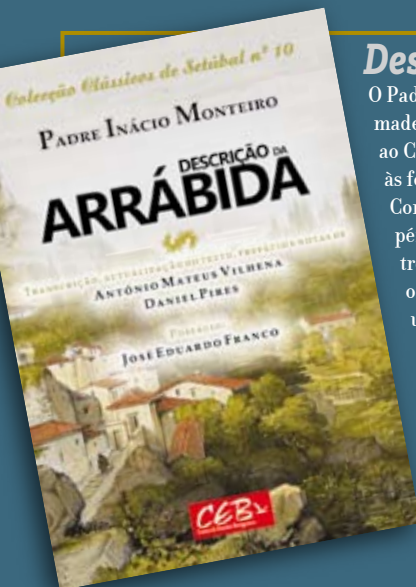
Não Toquem nas Minhas Mãos

Havia um homenzinho muito pequenino que vivia numa casa muito pequenina. O homenzinho tinha um nome muito pequenino, chamava-se... (era um nome tão pequenino que nem se conseguia dizer a primeira letra, porque quando começava acabava logo). Para o conseguirem chamar, os seus amigos costumavam pronunciar uma espécie de soluço (hic!). Apesar de ser muito pequenino, o senhor... meteu-se numa emocionante aventura que acabou em grande!



dia 9 | dom | 17h

Cineteatro Municipal João Mota, Sesimbra
(página 29)



Descrição da Arrábida

O Padre Inácio Monteiro, franciscano madeirense, viajou, por volta de 1685, até ao Continente, com o objetivo de assistir às festas do Cabo Espichel e visitar o Convento da Arrábida. No final deste périplo, escreveu um longo poema, em três partes, sobre a viagem, as festas e o convento, de que se conhece apenas uma cópia da terceira parte que integra o acervo da Biblioteca Nacional de Portugal. Depois de ter permanecido desconhecido durante cerca de trezentos anos, o poema, intitulado *Descrição da Arrábida*, foi agora dado a conhecer num livro editado por António Mateus Vilhena e Daniel Pires, que transcreveram e atualizaram o texto. Com posfácio de

José Eduardo Franco e a chancela do Centro de Estudos Bocageanos, no âmbito da Coleção Clássicos de Setúbal, a publicação foi lançada em setembro. Em Sesimbra, a obra vai ser apresentada por Ana Chora.

dia 8 | sáb | 16h

Núcleo Museológico da Capela do Espírito Santo dos Mareantes de Sesimbra
(página 18)

Espaço Interpretativo da Lagoa Pequena

O caimão, o galeirão, o pato-real, a garça-vermelha, o chapim-de-poupa, o chapim-real, o guarda-rios, rouxinóis, estorninhos e mergulhões são algumas das espécies que podem ser observadas na Lagoa Pequena, a maior zona húmida da Península de Setúbal e um dos territórios de circulação de aves mais importantes da Europa. O Espaço Interpretativo é composto por circuitos que percorrem os canaviais, e quatro observatórios, de onde é possível ver de perto algumas das aves mais belas que existem no nosso país. Se gosta do contacto com a natureza aqui fica a sugestão. Não se esqueça de levar máquina fotográfica, binóculos e calçado adequado a atividades de ar livre.

Espaço Interpretativo da Lagoa Pequena, Lagoa de Albufeira
(página 24)



By Heart

Tiago Rodrigues ensina um poema a dez pessoas. Essas dez pessoas nunca viram o espetáculo e não faziam ideia que poemas iam aprender de cor à frente do público. Enquanto os ensina, Tiago Rodrigues vai desfiando histórias sobre a sua avó quase cega, misturadas com histórias sobre escritores e personagens de livros que, de algum modo, estão ligados à sua avó e a ele próprio. Esses livros também estão lá, em palco, dentro de caixotes de fruta. E à medida que cada par de versos vai sendo ensinado ao grupo de dez pessoas, vão emergindo ligações improváveis entre o vencedor do Nobel Boris Pasternak, uma cozinheira do norte de Portugal e um programa de televisão holandês chamado *Beleza e Consolação*. E o mistério da escolha do poema que as dez pessoas decoram vai sendo esclarecido.

dia 22 | sáb | 21.30h

Cineteatro Municipal João Mota, Sesimbra
(página 15)



Três Dedos Abaixo do Joelho

Na Torre do Tombo, Tiago Rodrigues encontrou um arquivo enorme da censura exercida sobre o teatro durante o regime fascista. Entre milhares de textos de teatro submetidos ao exame dos censores do Secretariado Nacional de Informação, ficou particularmente interessado nos relatórios escritos pelos próprios censores, onde explicam os cortes ou proibições de textos e encenações. A ironia por trás de *Três Dedos Abaixo do Joelho* é que transforma os censores em dramaturgos, usando os seus relatórios como o texto de um espetáculo que é uma máquina de censurar poética e absurda. De alguma forma, aqueles que oprimiram a liberdade artística e política do teatro deixaram-nos uma herança que nos pode ajudar a redescobrir o perigo e a importância do teatro na sociedade.

dia 29 | sáb | 21.30h

Cineteatro Municipal João Mota, Sesimbra
(página 16)

Concertos na Fortaleza de Santiago

Melodias conhecidas de filmes vão estar em destaque no programa cultural da Fortaleza de Santiago, que apresenta este mês três concertos de piano.

Up Tunes é o título do primeiro espetáculo, apresentado a solo por Nuno Tavares, que iniciou o estudo de piano aos 8 anos. *Somewhere Over the Rainbow*, *Georgia* ou *Fly Me to the Moon* são algumas das músicas que vão ser tocadas pelo pianista, que frequentou a Escola Profissional de Música de Almada e a Escola Moderna de Jazz do Seixal.

Leandro Silva, barítono, acompanhado ao piano por Yan Mikirtumov, naturais do Brasil e Rússia, respetivamente, atuam no segundo concerto, dedicado ao compositor norte-americano Cole Porter. Escreveu a letra e música de mais de 800 canções, como *Night and Day*, *I've Got You Under My Skin*, que ganharam o mundo na voz de artistas como Ella Fitzgerald e Frank Sinatra.

Yan Mikirtumov regressa à Fortaleza no último sábado de novembro, mas desta vez a solo e para interpretar melodias de filmes da autoria do italiano Ennio Morricone, responsável pela composição e arranjo de mais de 500 películas e programas de televisão. *Três Homens em Conflito*, *Bugsy* ou *Cinema Paraíso* são alguns dos seus temas mais conhecidos.

Aqui ficam três boas razões para passar pela Fortaleza de Santiago.

dias 1, 15 e 29 | sáb | 16h
Sala Multiusos, Fortaleza de Santiago
 (páginas 14 e 15)



Filminhos Infantis

A Zero em Comportamento volta ao Cineteatro Municipal com uma proposta de filminhos infantis, com diversas histórias divertidas.

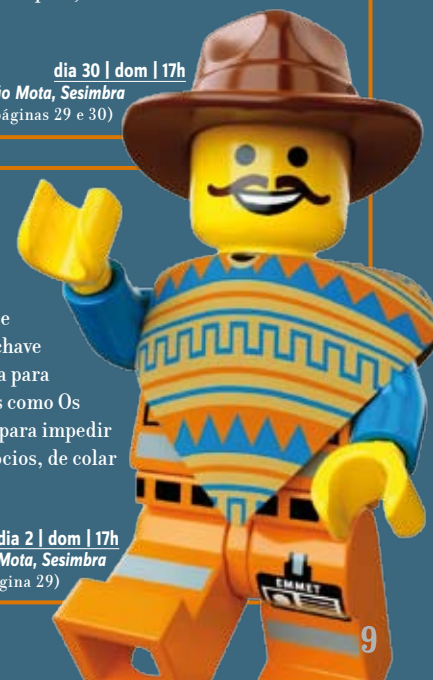
Para além de pombos que tentam ficar com o lanche de um executivo, uma equipa de resgate que tem de enfrentar uma praga de ratos muito inteligentes e galinhas que resolvem roubar a mala do Ginjas, os filminhos apresentam ainda as peripécias de dois amigos que depois de comerem um saco cheio de doces têm de ir ao dentista, de uma luzinha que vive muito feliz num quarto, de um lápis de cor vermelha, das aventuras de Abel e de Apolline, da missão de Mia, uma menina de 7 anos, e de Miriam, que ao ver uma representação do Capuchinho Vermelho, fica a temer a aparição do lobo.

dia 30 | dom | 17h
Cineteatro Municipal João Mota, Sesimbra
 (páginas 29 e 30)

O Filme Lego

Emmet é uma mini-figura da LECO, anónima, absolutamente escrupulosa e mediana, que é confundida não só como alguém absolutamente especial e extraordinário, mas também como a chave para a salvação do mundo. É recrutada para uma aliança de estranhos, conhecidos como Os Construtores, numa grande aventura para impedir o terrível tirano da LECO, Lorde Negócios, de colar todo o universo.

dia 2 | dom | 17h
Cineteatro Municipal João Mota, Sesimbra
 (página 29)



Ilumina-me

Ajudar a Cercizimbra, Cooperativa para Educação e Reabilitação de Cidadãos Inadaptadas de Sesimbra, que há mais de três décadas acolhe, reabilita e trabalha pela integração social e bem-estar de pessoas portadoras de deficiência motora e intelectual, é o principal objetivo da iniciativa *Ilumina-me*, que se realiza pelo segundo ano consecutivo. Assim, na noite de 29 de novembro, sábado, o céu de Sesimbra volta a iluminar-se com centenas de balões de ar quente. Por 3 euros, verba que reverterá a favor do Centro de Atividades Ocupacionais da Cercizimbra, os participantes terão oportunidade de adquirir e lançar um pequeno balão biodegradável. Promovida pela Cercizimbra, com o apoio da Câmara Municipal e da Revista Motociclismo, a iniciativa pretende ainda assinalar o Dia Internacional da Pessoa com Deficiência. O *Ilumina-me* acontece às 21.30 horas na Praia do Ouro, em Sesimbra. Participe!

dia 29 | sáb | 21.30h
Praia do Ouro, Sesimbra
(página 24)



Colheita de Cogumelos Silvestres

Identificar as principais espécies com interesse comercial, proceder à coleta e manuseamento de acordo com as boas práticas de colheita, executar os registos de colheita e reconhecer as normas, circuitos e agentes da comercialização de cogumelos comestíveis silvestres são os objetivos deste curso.

Inserida no projeto Hortas Solidárias da Quinta do Conde, a formação é ministrada por Luís Pessoa, engenheiro florestal e produtor de cogumelos. A participação na ação é gratuita e os interessados podem inscrever-se no Gabinete de Economia Local e Pescas da Câmara Municipal, na Loja Ond@jovem da Quinta do Conde e no CIPA – Centro de Inovação e Participação Associativa.

dias 7, 8, 14 e 15
CIPA, Quinta do Conde
(página 18)

Workshop de Figo-da-índia

O figo-da-índia é rico em açúcar e contém bons níveis de potássio, magnésio, cálcio e vitaminas C, A, B1 e B2. O fruto pode ser comido ao natural e a casca grelhada e usada como complemento num prato. É ainda possível criar outros produtos a partir do figo, como chás, compotas e licores.

Pioneira na plantação de pomar ordenado de figueira-da-índia em Portugal continental, a Cactácea promove, em novembro, mais um *workshop* dedicado à apanha, limpeza, refrigeração e comercialização deste fruto.

A ação conta com a participação de Mário Conçalves, responsável pelo projeto Cactácea, e José Lourenço, técnico de máquinas de limpeza.

dia 8 | sáb |
das 9 às 16.30h
Quinta dos Cactos,
Zambujal de Cima
(página 18)





Piscina de Sesimbra

Em 2008, foi inaugurada a piscina do Crupo Desportivo de Sesimbra, equipamento construído com apoio da Câmara Municipal, que passou a ser utilizado por centenas de utentes de todas as idades.

Passados seis anos, fruto de um acordo com o clube, a autarquia passou a assegurar a gestão da piscina.

A aposta na manutenção das atividades e em instrutores experientes e qualificados, aliada a preços mais baixos, com reduções para os praticantes de outras modalidades em clubes do concelho e para os participantes em projetos municipais, tornaram-na acessível a um número maior de munícipes.

Hidroginástica, hidro sénior, natação pura, adaptação ao meio aquático, aprendizagem, iniciação, transição, natação para bebés e natação livre são as várias classes disponíveis, às quais se junta o projeto Cente Ativa, direcionado a praticantes com idades compreendidas entre os 18 e os 55 anos.

O equipamento está aberto de segunda a sexta-feira, das 8 às 21 horas, e aos sábados, das 9.30 às 19 horas. A piscina é cada vez mais uma opção a ter em conta. As inscrições podem ser efetuadas no local.

(página 22)



Centro Municipal de Atividades Náuticas

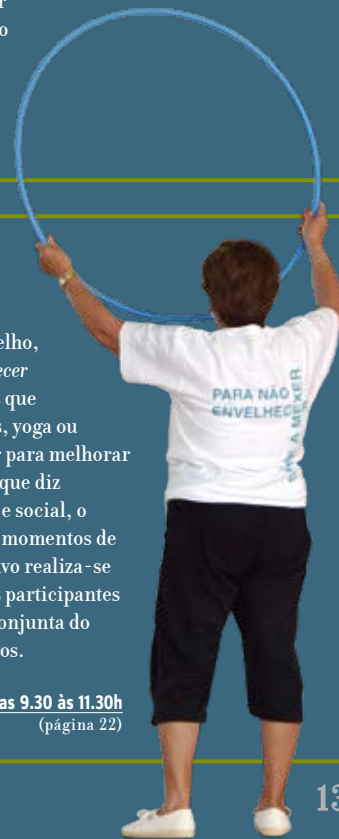
As ótimas condições de vento e águas calmas fazem da Lagoa de Albufeira um local ideal para a aprendizagem da canoagem e vela. Promover o ensino destes dois desportos a jovens e adolescentes do concelho é o grande objetivo do Centro Municipal de Atividades Náuticas, aberto há um ano. Os participantes, com idades entre os 6 e os 15 anos, iniciam a aprendizagem com um primeiro contacto com a embarcação para que saibam interagir com o vento e mar. Seguem-se depois as noções básicas de regata. Os jovens têm de saber nadar, apresentar uma declaração de aptidão física e seguro desportivo.

sábados, das 9 às 13 horas
Lagoa de Albufeira
(página 22)

Sempre a Mexer para Não Envelhecer

Direcionado à população sénior do concelho, o projeto *Sempre a Mexer Para Não Envelhecer* envolve anualmente mais de 400 utentes que podem optar por ateliês de artes e ofícios, yoga ou danças de salão. Para além de contribuir para melhorar a qualidade de vida dos participantes no que diz respeito ao seu bem-estar físico, mental e social, o programa promove também verdadeiros momentos de convívio e lazer. No final de cada ano letivo realiza-se uma festa de encerramento, que junta os participantes das três freguesias numa apresentação conjunta do trabalho desenvolvido às famílias e amigos.

de segunda a sexta, das 9.30 às 11.30h
(página 22)





Quem quer ser Bilionário? | dia 13



Cole Porter e o Seu Tempo | dia 15



Banda da Armada | dia 16



By Heart | dia 22

dia 1 | sáb | 16h

**CONCERTO DE PIANO SOLO
Up Tunes**

Nuno Tavares (piano)
Melodias conhecidas de filmes musicais e da música pop.
Sala Multiusos, Fortaleza de Santiago

dia 1 | sáb | 21.30h

**FESTA DA MARIONETA
Casa dos Ventos**

pelo Teatro e Marionetas de Mandrágora
• Destinatários: maiores de 4 anos
• Bilhete: 5 € *
Cineteatro Municipal João Mota, Sesimbra
Org.: Artemrede

dia 7 | sex | 21.30h

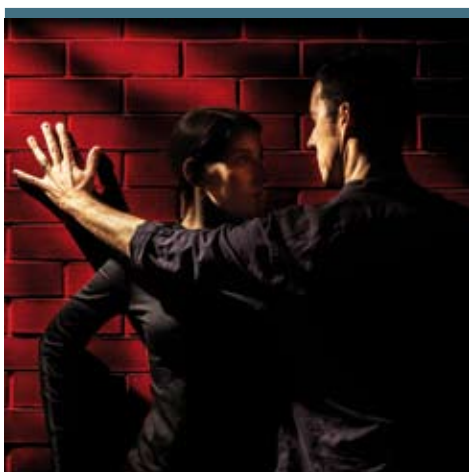
Fados de São Martinho

Fados com cheiro a castanhas e sabor a água pé.
• Preço: 5 € (sócios); 7 € n/sócios)
• Informações e reservas:
21 223 31 33
Sociedade Musical Sesimbrense
Org.: Liga dos Amigos de Sesimbra

dia 7 | sex | 21.30h

**DANÇA
Kine3is**

de Marina Popova
• Destinatários: maiores de 6 anos
• Bilhete: 7,5 € *
Cineteatro Municipal João Mota, Sesimbra
Coprodução: CM Barreiro

**Kine3is**

Este espetáculo é o resultado de cerca de dois anos de trabalho de pesquisa em torno do conceito de movimento e daquilo que ele representa nas diferentes técnicas de dança. *Kine3is* surge da ideia transversal de que a dança é movimento, e ao longo de cerca de 30 coreografias, os bailarinos da companhia de dança Marina Popova fazem de tradutores desta linguagem, transportando o público para onze paisagens distintas. A ligação entre o movimento e o local surge não como uma forma de categorização ou fator de diferenciação das técnicas, mas pelo contrário afirmando que independentemente das origens destas diferentes técnicas, na sua génese elas não são mais do que: ...movimento!

dia 7 | sex | 21.30h

Cineteatro Municipal João Mota, Sesimbra

dia 8 | sáb | 21.30h

**CONCERTOS DE INVERNO
A Naifa**

• Destinatários: maiores de 6 anos
• Bilhete: 10 € *
Cineteatro Municipal João Mota, Sesimbra
Apoio: Rádio Renascença

dia 13 | qui | 14.30h

**ESPAÇO MOVIE
Quem quer ser Bilionário?**

de Danny Boyle
Espaço Zambujal
Org.: JF Castelo

dia 14 | sex | 18h

**ANIMAÇÃO DE RUA
Abertura da
Quinzena do Teatro**

Espaço exterior do Cineteatro Municipal João Mota, Sesimbra

dia 14 | sex | 21.30h

**QUINZENA DO TEATRO
A Conquista de Ceuta**

Peça-conferência de Rui Catalão
• Destinatários: maiores de 12 anos
• Bilhete: 3 €
• Pack de 2 espetáculos: 5 €
• Inserido no Ciclo de Conferências *A Grande Dívida*
Cineteatro Municipal João Mota, Sesimbra

dia 15 | sáb | 16h

**CONCERTO DE PIANO E VOZ
Cole Porter e o Seu Tempo**

Melodias conhecidas dos filmes, teatro, musicais, cabaret, jazz clássico, para piano e voz.
• Yan Mikirtumov (piano)
• Leandro Silva (barítono)
Sala Multiusos, Fortaleza de Santiago

dia 15 | sáb | 21.30h

**QUINZENA DO TEATRO
Faz Escuro nos Olhos
pelo Teatro Griot**

• Destinatários: maiores de 16 anos
• Bilhete: 3 €
• Pack de 2 espetáculos: 5 €
Cineteatro Municipal João Mota, Sesimbra

dia 16 | dom | 17h

**MÚSICA
Banda da Armada**

• Destinatários: maiores de 6 anos
• Entrada Livre (mediante lotação da sala)
• Inserido nas comemorações do Centenário da Sociedade Musical Sesimbrense e do Dia Nacional do Mar
Cineteatro Municipal João Mota, Sesimbra
Org.: Sociedade Musical Sesimbrense
| Apoio: CM Sesimbra

dia 21 | sex | 21.30h

**QUINZENA DO TEATRO
A Dívida Familiar**

Peça-conferência de Rui Catalão
• Destinatários: maiores de 12 anos
• Bilhete: 3 €
• Pack de 2 espetáculos: 5 €
• Inserido no Ciclo de Conferências *A Grande Dívida*
Cineteatro Municipal João Mota, Sesimbra

dia 22 | sáb | 21.30h

**QUINZENA DO TEATRO
By Heart**

Mundo Perfeito
• Destinatários: maiores de 12 anos
• Bilhete: 3 €
• Pack de 2 espetáculos: 5 €
Cineteatro Municipal João Mota, Sesimbra
Org.: Artemrede

dia 29 | sáb | 16h

**CONCERTO DE PIANO SOLO
Cinema Paraíso**

Melodias de filmes da autoria de Ennio Morricone, para piano solo.
• Yan Mikirtumov (piano)
Sala Multiusos, Fortaleza de Santiago

*** BILHETEIRA DO CINETEATRO**

• Estudantes até 25 anos e seniores (mais de 65 anos): 30% de desconto
• Crianças até 12 anos: 50% de desconto
• Reservas: 21 223 40 34

**BILHETEIRA NA QUINTA DO CONDE
Loja Ond@Jovem**

• Tel.: 21 210 22 31
• de terça a sábado, das 14 às 20h



Três Dedos Abaixo do Joelho | dia 29



MusicArte | a decorrer...



Retratos a Carvão | de 1 a 29



Cenários de Guerras e Missões de Paz | a decorrer...

dia 29 | sáb | 21.30h
QUINZENA DO TEATRO
Três Dedos
Abaixo do Joelho
Mundo Perfeito

• Destinatários: maiores de 12 anos
• Bilhete: 3 €
• Pack de 2 espetáculos: 5 €
Cineteatro Municipal
João Mota, Sesimbra
Org.: Artemrede

a decorrer...

terça a sábado

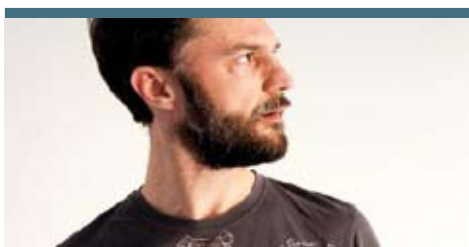
MusicArte
Aulas de Música
- Bateria, Viola e Piano

Projeto que pretende criar um novo conceito de apoio às bandas, músicos e técnicos de multimédia da Quinta do Conde.

• Inscrições e informações: 21 080 96 66 / 91 998 60 30 / musicarte.anime@gmail.com / www.facebook.com/musicarteanime
CIPA, Quinta do Conde
Org.: Anime - Projecto de Animação e Formação | Apoio: CM Sesimbra

AULAS DE MÚSICA
Bateria, Viola e Piano

• Informações: 21 080 96 66 / 91 998 60 30 / musicarte.anime@gmail.com
• Facebook: www.facebook.com/musicarteanime
CIPA, Quinta do Conde
Org.: Anime - Projecto de Animação e Formação | Apoio: CM Sesimbra



Ciclo de conferências A Grande Dívida

A Grande Dívida é um ciclo de doze conferências, de Rui Catalão, em que as mais improváveis formas de endividamento são abordadas. Uma paródia aos estudos performativos, com um artista de palco no lugar de conferencista: cada tema é apresentado e desenvolvido, há uma conclusão e uma sessão de perguntas e respostas. Por Sesimbra vão passar duas destas peças - conferências - *A Conquista de Ceuta e A Dívida Familiar*.

A partir do relato de algumas das aventuras que partilhou com a mãe, que para financiar os seus estudos comprava produtos no norte de África para depois vender às colegas, *A Conquista de Ceuta* é também um regresso à História de Portugal, com o início da expansão marítima (iniciada exatamente em Ceuta). Já *A Dívida Familiar* tem como objetivo contar a verdadeira história de um romance que o autor não chegou a terminar, e que é também a história de uma dívida que tem para com a sua família, pela forma como o apoiou na sua atividade artística. É também a história de uma geração que vive ainda dependente financeiramente da família; do seu modo de vida sem correspondência com o mercado de trabalho. É ainda a história de uma geração que tarda em confrontar-se com a realidade, em comparação com as suas expectativas e os objetivos que definiu para si.

dias 14 e 21 | sex | 21.30h
Cineteatro Municipal João Mota, Sesimbra

Sabores da Nossa Terra

Símbolo dos tempos áureos da ruralidade no concelho e da sua evolução industrial, a Moagem de Sampaio é o cenário perfeito para a iniciativa Sabores da Nossa Terra. Frutas e legumes da época, Farinha Torrada, Queijo da Azoia e o pão caseiro cozido em forno a lenha são alguns dos sabores que o público pode adquirir nesta venda de produtos locais.

A iniciativa tem como objetivos incentivar os pequenos produtores a prosseguirem as suas atividades, dando a conhecer o que de melhor se cultiva e produz no concelho de Sesimbra.

sábados e domingos |
das 9.30 às 14h

Moagem de Sampaio



até dia 8 | ter a sáb
Exposição de Pintura
de Sandrine Gato
Átrio da Biblioteca
Municipal de Sesimbra

de 1 a 29 | ter a sáb |
das 13 às 19h

EXPOSIÇÃO DE PINTURA
Retratos a Carvão
de Oksana Ivasenko
Loja Ond@Jovem, Sesimbra

a partir de dia 8

EXPOSIÇÃO
100 Anos da Grande
Guerra e a Luta pela Paz

• inauguração dia 8,
sábado, às 15.30 horas
Auditório Conde de Ferreira
Org.: Conselho Português para a Paz e Colaboração | Apoio: CM Sesimbra, CM Constância, CM Vila Nova da Barquinha e CM Loures

dias 9 e 23 | dom |
das 10 às 18h

FEIRA DAS ARTES
E DO ARTESANATO
Zimbr'Arte
Praça da Califórnia, Sesimbra
Org.: CM Sesimbra e JF Santiago

de 11 a 29 | ter a sáb
EXPOSIÇÃO DE PINTURA
Ateliê de Santana,
Dibujos y Pinturas
de Eugenio Muñoz Gallardo
Óleo e acrílico sobre tela e tinta da china sobre papel.
Átrio da Biblioteca
Municipal de Sesimbra

de 15 a 30 | qua a dom
EXPOSIÇÃO
DE MACROFOTOGRAFIA
Marina - Abaixo
da Linha de Água

• inauguração dia 15,
sábado, às 11h
• de quarta a sexta, das 15
às 20, sábados e domingos,
das 15 às 22h
Sala Multiusos,
Fortaleza de Santiago
Org.: José Augusto Costa | Apoio: CM Sesimbra, Clube Naval de Sesimbra e Hugo Silva

dias 16 e 23 | dom |
das 10 às 18h

Feira das Antiguidades,
Artes e Artesanato
Parque da Vila, Quinta do Conde
Org.: CM Sesimbra e JF Quinta do Conde

a decorrer...

sábados e domingos |
das 9.30 às 14h
Sabores da Nossa Terra
Venda de Produtos Locais
Moagem de Sampaio

EXPOSIÇÃO
As Nossas Memórias
Têm Futuro
Fortaleza de Santiago, Sesimbra

EXPOSIÇÃO
Cenários de Guerras
e Missões de Paz
• Inserido nas comemorações do Centenário da Primeira Guerra Mundial
Avenida 25 de Abril, Sesimbra
Org.: Liga dos Combatentes | Apoio: CM Sesimbra



Colheita de Cogumelos Silvestres | de 7 a 15



Descrição da Arrábida, do Padre Inácio Monteiro | dia 8



Oficina de Barro | dia 27



Shantala - Massagem para Bebês | a decorrer...

de 7 a 15 | sex e sáb

CURSO**Colheita****de Cogumelos Silvestres****dia 7 | sex | das 18 às 23h****dia 8 | sáb | das 9 às 13****e das 14 às 18h****dia 14 | sex | das 19 às 23h****dia 15 | sáb | das 9 às 13****e das 14 às 18h**

• Inscrições: 21 228 87 16 / pescas.

ruralidade@cm-sesimbra.pt /

Cabinete de Turismo, Economia

Local e Pescas

CIPA, Quinta do Conde

dia 8 | sáb | das 9 às 16.30h**WORKSHOP OUTONAL****Apanha, Limpeza,****Refrigeração, Podas****e Comercialização**

• Preço: 50 € (inclui almoço)

• Inscrições: até 31 de outubro

• Informações: 93 868 24 26

(Mário Gonçalves) / cactacea.

sesimbra@gmail.com

• Os participantes deverão trazer

chapéu/bonê, roupa fresca e

luvas de cabedal (equipamento

recomendado)

Quinta do Cactus,**Zambujal de Cima**

Org.: Cactacea

dia 8 | sáb | 15h**CONFERÊNCIA****Alimentação****em Sesimbra**

• Integrada no Ciclo

de Conferências do Rotary

Clube de Sesimbra

Sala Polivalente, Biblioteca**Municipal de Sesimbra****dia 8 | sáb | 15.30h****SESSÃO EVOCATIVA****30 Anos do Encontro****de Municípios ZLAN**

• Augusto Pólvora, presidente da

Câmara Municipal de Sesimbra

• Odete Graça, presidente da

Assembleia Municipal

de Sesimbra

• Rui Namorado Rosa,

vice-presidente da Direcção

Nacional do CPPC

INAUGURAÇÃO**DA EXPOSIÇÃO****100 Anos da Grande****Gueerra e a Luta pela Paz**

• Com a participação de Gustavo

Carneiro, membro da Direcção

Nacional do CPPC

Auditório Conde**de Ferreira, Sesimbra**

Org.: CM Sesimbra e Conselho Português

para a Paz e Cooperação

dia 8 | sáb | 16h**APRESENTAÇÃO****DO LIVRO****Descrição****da Arrábida, do Padre****Inácio Monteiro***por Ana Chora,**com a presença dos editores**António Mateus Vilhena**e Daniel Pires*

• Informações: 21 228 82 06 / 07 |

museu@cm-sesimbra.pt

Capela do Espírito Santo**dos Mareantes de Sesimbra****dia 13 | qui | 14.30h****A ARTE DO SABER****Feira Popular**

Recriação de uma pequena

banca de jogos que

costumava estar presente

na Feira Popular.

• Destinatários: idosos autónomos

dos centros de dia, IPSS e lares

• Limite: 20 participantes

• Inscrições: 21 228 85 88 /

ana.marinheiro@cm-sesimbra.pt

• Dinamizador: José Simões

(psicomotricista da SCMS)

Sala Polivalente, Biblioteca**Municipal de Sesimbra****dia 14 | sex | 9.30h****SESSÃO****DE ESCLARECIMENTO****10 Passos para Criar****o seu Negócio**

• Inscrições e informações:

21 228 87 46 /

gae@cm-sesimbra.pt

Sala Polivalente, Biblioteca**Municipal****de Sesimbra****Seminário****A Nova Padaria**

O Mercado da Panificação em Portugal, O Conceito da Nova Padaria, A Aposta na Diferenciação como Chave para o Sucesso do Negócio e a Criação de um Sortido em Quatro Passos são alguns dos temas que vão ser abordados no seminário **A Nova Padaria**.

Destinado a profissionais da área da panificação e ao público interessado na temática, o evento é organizado pela Puratos, empresa com uma vasta experiência e com uma gama completa de produtos nos setores da panificação, pastelaria e chocolate, com o apoio da Câmara Municipal de Sesimbra. As inscrições são gratuitas.

dia 26 | qua | 14.30h**Sala Polivalente,**
Biblioteca Municipal
de Sesimbra**dia 21 | sex | das 10 às 13****e das 14 às 17h****WORKSHOP****Atividade Física****na 3ª Idade**

• Destinatários: idosos,

cuidadores e interessados na área

• Inscrições: até 18 de novembro

• Informações: 21 268 22 47 /

96 134 30 44 / viveracoresgeral@

gmail.com

Santana, Sesimbra

Org.: Associação Viver a Cores

dia 22 | sáb | 15h**A Ideia: Suplemento****Télmico | Arte Poética****APRESENTAÇÃO***Número duplo 73 e 74**da revista de cultura**libertária A Ideia***CONFERÊNCIA****A Arte Poética***de António Telmo**por Miguel Real, António**Cândido Franco e Ruy Ventura***Sala Polivalente, Biblioteca****Municipal de Sesimbra****dia 26 | qua | das 14.30 às 17.30h****SEMINÁRIO****A Nova Padaria**

• Mercado da Panificação

em Portugal

• Conceito da Nova Padaria

• Aposta na Diferenciação

como Chave para

o Sucesso do Negócio

• Crie o seu Sortido

em 4 Passos

• Inscrições gratuitas

• Informações: 21 228 87 46 /

gae@cm-sesimbra.pt / Gabinete

de Apoio ao Empresário

Sala Polivalente, Biblioteca**Municipal de Sesimbra**

Org.: Puratos

dia 27 | qui | 14.30h**A ARTE DO SABER****Oficina de Barro**

• Destinatários: idosos com

razoável destreza manual

dos centros de dia, IPSS e lares

• Limite: 12 participantes

• Inscrições: 21 228 85 88 /

ana.marinheiro@cm-sesimbra.pt

• Dinamizador: José Simões

(psicomotricista da SCMS)

Sala Polivalente, Biblioteca**Municipal de Sesimbra****dias 28 e 29 | sex e sáb****dia 28 | sex | das 18 às 22h****dia 29 | sáb | das 9.30 às 18.30h****FORMAÇÃO****Curso de Iniciação à****Criação de Marionetas**

• Preço: 30 €

• Limite: 10 participantes

• Inscrições: até 22 de novembro

• Inscrições e informações:

21 180 91 03 / 93 998 01 26

/ cipa@cm-sesimbra.pt /

animepaf@gmail.com

CIPA, Quinta do Conde

Org.: Anime - Projecto de Animação

e Formação | Apoio: CM Sesimbra

a decorrer...**sábados****FORMAÇÃO****Shantala - Massagem****para Bebês**

• Destinatários: pais e futuros pais

• Informações: 21 268 22 47 /

96 134 30 44 / viveracoresgeral@

gmail.com

Santana, Sesimbra

Org.: Associação Viver a Cores



Do Castelo à Chã dos Navegantes | dia 1



Na Crista do Risco | dia 9



Lapa do Fumo | dia 23



Da Moagem de Sampaio às Pegadas | dia 30

dia 1 | sáb | 9h

PASSEIO DE JEEP E PEDESTRE**Do Castelo à Chã dos Navegantes**

- Preço: 15 € (primeira criança até 12 anos grátis)
- Duração: 4 horas (manhã)
- Grau de dificuldade: médio/baixo
- Inscrições e informações: 93 845 80 58 / 91 342 69 56 / sesimbrasafari@gmail.com

Ponto de encontro:
Castelo de Sesimbra
Org.: Sesimbra Safari

dia 1 | sáb | 9.30h

ESPELEOLOGIA**Lapa do Médico**

- Preço: 15 € (menores de 11 anos, inclusive, desconto de 50%)
- Duração: manhã
- Grau de dificuldade: médio
- Inscrições: até 31 de outubro
- Informações: 21 084 89 19 / info@vertentenatural.com

Ponto de encontro: zona de estacionamento junto à pedreira do Jasje, Serra da Arrábida
Org.: Vertente Natural

dia 2 | dom | 9h

PASSEIO DE JEEP E PEDESTRE**Da Moagem de Sampaio às Pegadas**

- Preço: 15 € (primeira criança até 12 anos grátis)
- Duração: 4 horas (manhã)
- Grau de dificuldade: médio/baixo
- Inscrições e informações: 93 845 80 58 / 91 342 69 56 / sesimbrasafari@gmail.com

Ponto de encontro: parque da Moagem de Sampaio
Org.: Sesimbra Safari

dia 2 | dom | 9.30h

BTT**Aldeias da Arrábida**

- Preço: 20 € (c/bicicleta; 9 € s/bicicleta)
- Duração: manhã
- Grau de dificuldade: médio
- Inscrições: até 31 de outubro
- Informações: 21 084 89 19 / info@vertentenatural.com

Ponto de encontro: Casais da Serra, Serra da Arrábida
Org.: Vertente Natural

dia 2 | dom | 10h

PASSEIO PEDESTRE**Sesimbra Fantástica**

- Preço: 9 € (menores de 10 anos grátis)
- Inscrições e informações: 265 227 685 / sal@sal.pt / www.sal.pt

Ponto de encontro: Largo da Marinha, Sesimbra
Org.: SAL - Sistemas de Ar Livre

dia 8 | sáb | 9h

PASSEIO DE JEEP E PEDESTRE**Cabo Espichel**

- Preço: 15 € (primeira criança até 12 anos grátis)
- Duração: 4 horas (manhã)
- Grau de dificuldade: médio/baixo
- Inscrições e informações: 93 845 80 58 / 91 342 69 56 / sesimbrasafari@gmail.com

Ponto de encontro: junto ao GD União da Azoia
Org.: Sesimbra Safari

dia 9 | dom | 9h

PASSEIO DE JEEP E PEDESTRE**Terras e Serra do Risco**

- Preço: 15 € (primeira criança até 12 anos grátis)
- Duração: 4 horas (manhã)
- Grau de dificuldade: médio
- Inscrições e informações: 93 845 80 58 / 91 342 69 56 / sesimbrasafari@gmail.com

Ponto de encontro: parque da Docapesca, Sesimbra
Org.: Sesimbra Safari

dia 9 | dom | 9.30h

PASSEIO PEDESTRE**Na Crista do Risco**

- Preço: 15 €
- Duração: 1 dia
- Grau de dificuldade: médio/alto
- Inscrições: até 7 de novembro
- Informações: 21 084 89 19 / info@vertentenatural.com

Ponto de encontro: sede da Vertente Natural
Org.: Vertente Natural

dia 15 | dom | 9h

PASSEIO DE JEEP E VISITA ÀS CAVES**Rota da Arrábida**

- Preço: 20 € (primeira criança até 12 anos grátis)
- Duração: 4 horas (manhã)
- Grau de dificuldade: baixo
- Inscrições e informações: 93 845 80 58 / 91 342 69 56 / sesimbrasafari@gmail.com

Ponto de encontro: parque da Moagem de Sampaio
Org.: Sesimbra Safari

dia 15 | sáb | 9.30h

ESCALADA**Workshop**

- Preço: 29 €
- Duração: 1 dia
- Grau de dificuldade: médio
- Inscrições: até 14 de novembro
- Informações: 21 084 89 19 / info@vertentenatural.com

Ponto de encontro: Parque de Estacionamento do Creiro, Portinho da Arrábida
Org.: Vertente Natural

dias 15 e 16 | sáb e dom

PATINAGEM**18ª Taça****da Associação de Patinagem de Setúbal**

Pavilhão do Grupo Desportivo de Alfarim
Org.: Grupo Desportivo de Alfarim e Associação de Patinagem de Setúbal

dia 16 | dom | 9h

PASSEIO DE JEEP E PEDESTRE**Rota das Pegadas**

- Preço: 15 € (primeira criança até 12 anos grátis)
- Duração: 4 horas (manhã)
- Grau de dificuldade: médio/baixo
- Inscrições e informações: 93 845 80 58 / 91 342 69 56 / sesimbrasafari@gmail.com

Ponto de encontro: parque de estacionamento junto ao GD Sesimbra
Org.: Sesimbra Safari

dia 22 | sáb | 9h

PASSEIO DE JEEP E PEDESTRE**Do Cabo Espichel à Lagoa**

- Preço: 20 € (primeira criança até 12 anos grátis)
- Duração: 4 horas (manhã)
- Grau de dificuldade: médio/baixo
- Inscrições e informações: 93 845 80 58 / 91 342 69 56 / sesimbrasafari@gmail.com

Ponto de encontro: junto ao GD União da Azoia
Org.: Sesimbra Safari

dia 23 | dom | 9h

PASSEIO DE JEEP E VISITA ÀS CAVES**Rota da Arrábida**

- Preço: 20 € (primeira criança até 12 anos grátis)
- Duração: 4 horas (manhã)
- Grau de dificuldade: baixo
- Inscrições e informações: 93 845 80 58 / 91 342 69 56 / sesimbrasafari@gmail.com

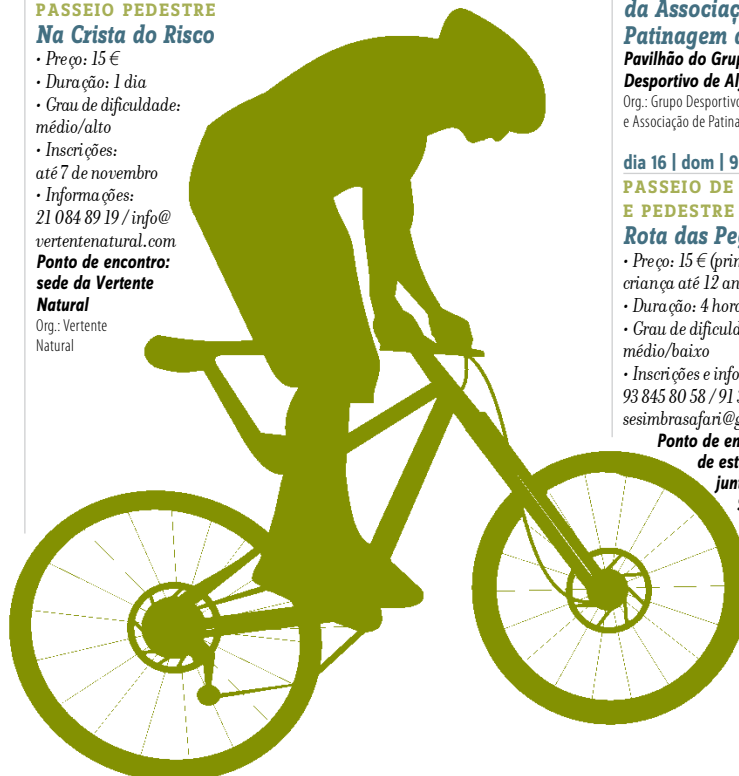
Ponto de encontro: parque da Moagem de Sampaio
Org.: Sesimbra Safari

dia 23 | dom | 9.30h

ESPELEOLOGIA**Lapa do Fumo**

- Preço: 15 € (menores de 11 anos, inclusive, desconto de 50%)
- Duração: manhã
- Grau de dificuldade: médio/baixo
- Inscrições: até 21 de novembro
- Informações: 21 084 89 19 / info@vertentenatural.com

Ponto de encontro: povoação dos Pinheirinhos
Org.: Vertente Natural





Rechã D'Arcos | dia 29



Sempre a Mexer para Não Envelhecer | segunda a sexta



Centro Municipal de Atividades Náuticas | sábados



Brinca Tênis | sábados

dia 29 | sáb | 9h
PASSEIO DE JEEP
E PEDESTRE
Do Castelo à Chã
das Navegantes

- Preço: 15 € (primeira criança até 12 anos grátis)
- Duração: 4 horas (manhã)
- Grau de dificuldade: médio/baixo
- Inscrições e informações: 93 845 80 58 / 91 342 69 56 / sesimbrasafari@gmail.com
- Ponto de encontro:** Castelo de Sesimbra
- Org.: Sesimbra Safari

dia 29 | sáb | 9.30h
PASSEIO PEDESTRE
Rechã D'Arcos

- Preço: 9 € (menores de 11 anos, inclusive, desconto de 50%)
- Duração: manhã
- Grau de dificuldade: médio/baixo
- Inscrições: até 28 de novembro
- Informações: 21 084 89 19 / info@vertentenatural.com
- Ponto de encontro:** Serra dos Pinheirinhos
- Org.: Vertente Natural

dia 30 | dom | 9h
PASSEIO DE JEEP
E PEDESTRE
Da Moagem
de Sampaio às Pegadas

- Preço: 15 € (primeira criança até 12 anos grátis)
- Duração: 4 horas (manhã)
- Grau de dificuldade: médio/baixo
- Inscrições e informações: 93 845 80 58 / 91 342 69 56 / sesimbrasafari@gmail.com
- Ponto de encontro:** parque da Moagem de Sampaio
- Org.: Sesimbra Safari

dia 30 | dom | 10h
PASSEIO PEDESTRE
Marmitas de Gigante

- Preço: 9 € (menores de 10 anos grátis)
- Inscrições e informações: 265 227 685 / sal@sal.pt / www.sal.pt
- Ponto de encontro:** junto ao restaurante Angelus, rotunda de Santana, Sesimbra
- Org.: SAL - Sistemas de Ar Livre

inscrições...

- DESPORTO**
Piscina de Sesimbra
Hidroginástica, Hidro Sénior, Adultos - Natação Pura, Adaptação ao Meio Aquático - AMA, Aprendizagem, Iniciação, Transição, Natação para Bebés, Projeto Gente Ativa, Natación Livre (sem orientação técnica) e Natación Recreativa (sem orientação técnica)
- Informações: desporto@cm-sesimbra.pt e 21 013 50 10 / 21 013 55 96 (Piscina)
 - Inscrições: segunda a sexta, das 7.45 às 21, e sábados, das 9 às 19h

- segunda à sexta | das 9.30 às 11.30h**
Sempre a Mexer para Não Envelhecer
- Preço: 4 €
 - A mensalidade tem uma redução caso o utente participe numa das outras três atividades
 - Inscrições e informações: 21 228 82 37 / Serviço de Ação Social

segundas e quartas | das 18.30 às 19.30 horas
Gente Ativa

- Preço: 10 €
- Inscrições e informações: Grupo Desportivo de Sesimbra

Mexe-te!

- Preço: 10 € (para os beneficiários do escalão A da Ação Social Escolar o custo é de 2,50 € e para os do escalão B é de 5 €)
- Inscrições e informações: 93 998 24 85 / Divisão de Educação e Desporto

sábados | sáb | 9 às 12.30h
Centro Municipal de Atividades Náuticas

- Preço: 10 € (para os beneficiários do escalão A da Ação Social Escolar o custo é de 2,50 € e para os do escalão B é de 5 €)
- Inscrições e informações: 93 998 02 22 / Divisão de Educação e Desporto

segunda a quarta | das 15 às 17.30h
ATIVIDADES LÚDICAS
Clube Equilíbrio e Bem-estar

- Terapia do riso, dança, movimentos preventivos, animação cognitiva, medição da tensão arterial e passeios a pé.
- Preço: 10 € (+ quota 2 €)
 - Inscrições: 96 364 15 89 / equilibrio.bemestar@hotmail.com
 - Sala Polivalente, Junta de Freguesia da Quinta do Conde**

**Gente Ativa**

Estão abertas inscrições para o programa de intervenção Gente Ativa, que tem como objetivo sensibilizar a população, com mais de 18 anos, para a importância da atividade física regular. A participação tem um custo mensal de 10 euros e o pagamento de um seguro anual desportivo. A mensalidade é paga ao Grupo Desportivo de Sesimbra (até ao dia 8 de cada mês) e o seguro anual desportivo é pago à Câmara Municipal, na Piscina de Sesimbra. As aulas vão decorrer às segundas e quartas-feiras, das 18.30 às 19.30 horas, no Salão Coronel Pinto Braz, no Pavilhão do Grupo Desportivo de Sesimbra. À semelhança do ano anterior, a lista de participantes será constituída de acordo com a ordem de inscrição. Os interessados em participar devem apresentar fotocópia do cartão de cidadão ou bilhete de identidade e contribuinte para formalizar a sua inscrição, e uma declaração médica ou termo de responsabilidade, que ateste possuir condições para a prática de atividade física.

terças e quintas | das 11 às 11.45h
quartas e sextas | das 16 às 16.45h

ATIVIDADE FÍSICA**Corpo em Movimento Sénior**

- Promoção da melhoria da qualidade de vida, através dos benefícios da prática de atividade física regular, promovendo também a melhoria da autonomia funcional através da estimulação motora.
- Destinatários: adultos a partir dos 50 anos
 - Inscrições: 21 087 08 45 / 96 241 73 27
 - Espaço Zambujal**
 - Org.: JF Castelo

sábados | das 11 às 12h
DESPORTO

Brinca Tênis

- Destinatários: crianças dos 4 aos 6 anos
- Objetivo: dar a conhecer a modalidade e colaborar no desenvolvimento psicomotor, através de exercícios de deslocação, manuseamento e leitura de movimentação de objetos, cuja aprendizagem será útil, na prática futura de qualquer atividade desportiva
- Informações: 96 968 79 37 / geral@etsesimbra.pt
- Centro Municipal de Tênis de Sesimbra, Maçã**
- Org.: Clube Escola de Tênis de Sesimbra
- | Apoio: CM Sesimbra e JF Castelo



Biblioteca Municipal



4.ª Seniores



Trabalhos de Conservação e Restauro na Capela



Loja de Artesanato do Posto de Turismo

dia 16 | dom | 15.30h
PRÊMIO CIENTÍFICO
Lançamento de Livro
Conservação e Gestão da Biodiversidade no Parque Marinho Professor Luiz Saldanha: Estudo do Efeito Reserva nas Comunidades Marinhas de Substratos Móveis

de Inês Sousa, vencedora da edição 2012
 • Inserido nas comemorações do Dia Nacional do Mar
Sala Multíusos, Fortaleza de Santiago

dia 29 | sáb | 21h
Ilumina-me
Lance um balão e apoie a Cercizimbra
 • Os donativos recolhidos revertem a favor do Centro de Atividades Ocupacionais da Cercizimbra
 • Preço do balão: 3 €
 • A iniciativa será adiada para 6 de dezembro caso as condições climáticas não permitam a sua realização
 • No âmbito do Dia Internacional da Pessoa com Deficiência
Praia do Ouro, Sesimbra
 Org.: Cercizimbra | Apoio: CM Sesimbra e Revista Motociclismo

a decorrer...

terças e quintas | 15.30h
Venha Conhecer a Lota de Sesimbra
 Visitas guiadas às zonas de leilão e descarga de peixe.
 • Informações e inscrições: 93 245 60 98 / 937 405 904 / Posto de Turismo

sábados | a partir das 14h
VISITAS GUIADAS
Moinho do Outeiro
 • Preço: 2 €
 • Informações e marcações: 91 753 18 28 (Luís Rocha)
Estrada Municipal 569, Azoi

quartas
VISITAS GUIADAS
Biblioteca Municipal
 • Inscrições: 21 228 85 88 / biblioteca@cm-sesimbra.pt

quartas | 10.30h
ATIVIDADES RECREATIVAS, LÚDICAS E DE LAZER
4.ª Seniores
 dia 5
À Conversa com o Padre Eduardo
 dia 12
Cantigas de Todos os Tempos
 dia 19
Clube Ativo
 dia 26
Atividade Plástica
 • Destinatários: maiores de 65 anos
 • Inscrições: 21 087 08 45 / 96 241 73 27
 • Limite: 20 participantes
Espaço Zambujal
 Org.: JF Castelo

OBSERVAÇÃO DE AVES
Lagoa Pequena
 quartas, sextas e sábados (exceto feriados), das 9.30 às 12.30 e das 14 às 18h
 • Preço: 2,10 € (adultos); 1,50 € (maiores de 60 anos); 1 € (crianças e jovens entre os 6 e os 18 anos)
 • Entrada gratuita (crianças até aos 6 anos)
 • Marcações: 93 998 22 92 / info.lagoapequena@cm-sesimbra.pt / www.cm-sesimbra.pt/lagoapequena
Espaço Interpretativo da Lagoa Pequena, Lagoa de Albufeira
 Org.: ICNF e CM Sesimbra



Venha Conhecer a Lota de Sesimbra

Dar a conhecer um ponto de interesse da vila Sesimbra, proporcionando ainda a experiência de acompanhar a descarga e venda do peixe, assim que este chega a terra, é o grande objetivo das visitas à Lota de Sesimbra.

A iniciativa é dinamizada pela Câmara Municipal de Sesimbra, com a colaboração da Docapesca, no âmbito da campanha Sesimbra é Peixe. Para participar, os interessados devem fazer a inscrição no Posto de Turismo de Sesimbra, localizado na Fortaleza de Santiago.

TRABALHOS DE CONSERVAÇÃO E RESTAURO
A Nossa Senhora da Misericórdia
 de Gregório Lopes

• Realizados pela conservadora Maria José Francisco, do Museu de Setúbal, ao nível da pintura, e pelo restaurador Florindo Gonçalves, no que respeita ao tratamento das madeiras
Capela do Espírito Santo dos Mareantes de Sesimbra

Loja de Artesanato
 Objetos de artesanato, peças de arte, doces típicos, compotas e licores regionais sob o tema Sesimbra é Peixe.
Posto de Turismo de Sesimbra

PEGADAS DE DINOSSÁURIOS
Núcleo Interpretativo do Monumento Natural da Pedreira do Avelino

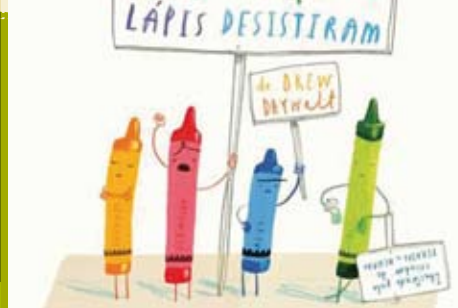
• Informações: 21 228 82 06 / 7 / museu@cm-sesimbra.pt
Rua do Forno da Cal do Zambujal

Núcleo Museológico da Moagem de Sampaio

• Informações: 21 228 85 00 / museu@cm-sesimbra.pt
 • de quarta a domingo, das 9 às 12.30 e das 14 às 17.30h
Estrada Nacional 379, Sampaio



Quando a Mãe era Pequena | dia 27



O Dia em que os Lápis Desistiram | terças



A Fuga da Ervilha | sextas

HORA DO CONTO

dia 6 | qui | 15.30h
O Papão no Desvão
de Ana Saldanha, com ilustrações de Yara Kono
• Destinatários: pais e crianças
Polo de Leitura da Quinta do Conde

dia 8 | sáb | 11h
ESTAFETA DE CONTOS Eu Não Fui
de Christian Voltz
• Destinatários: pais e crianças
• Inserido na XIII edição das Palavras Andarilhas
Sala do Conto, Biblioteca Municipal de Sesimbra

dia 12 | qua | 10.30h
ESTAFETA DE CONTOS A Pedra dos Desejos
de Steve Smallman e Rebecca Elliot
por Clara Capitão, do Externato A Abelhinha, da Costa da Caparica
• Destinatários: crianças do pré-escolar e 1.º e 2.º anos do 1.º ciclo
• Inscrições: 21 228 85 88 / biblioteca@cm-sesimbra.pt
• Inserido na XIII edição das Palavras Andarilhas
Polo de Leitura da Quinta do Conde

dia 13 | qui | 15.30h
Era uma Vez uma Velhinha
de Jeremy Holmes
• Destinatários: pais e crianças
Polo de Leitura da Quinta do Conde

dia 20 | qui | 15.30h
O Que Há
de Isabel Minhós Martins, com ilustrações de Madalena Matoso
• Destinatários: pais e crianças
Polo de Leitura da Quinta do Conde

dia 22 | sáb | 11h
Era uma Vez uma Velhinha
de Jeremy Holmes
Sala do Conto, Biblioteca Municipal de Sesimbra

dia 26 | qua
HOJE TEMOS VISITAS... A Avó Vem à Biblioteca Contar Histórias
• Destinatários: alunos do pré-escolar e 1.º ciclo
• Inscrições: 21 228 85 88 / servicios.educativos@cm-sesimbra.pt
• Serviços e Projetos Educativos
• Projeto de Voluntariado
Sala Infantojuvenil, Biblioteca Municipal de Sesimbra

dia 27 | qui | 15.30h
Quando a Mãe Era Pequena
de Joana Cabral, com ilustrações de Margarida Teixeira
• Destinatários: pais e crianças
Polo de Leitura da Quinta do Conde

a decorrer...
terças
O Dia em que os Lápis Desistiram
de Drew Daywalt, com ilustrações de Oliver Jeffers
• Destinatários: alunos do pré-escolar dos infantários públicos e privados do concelho
• Inscrições: 21 228 85 88 / servicios.educativos@cm-sesimbra.pt
• Serviços e Projetos Educativos
Sala Infantojuvenil, Biblioteca Municipal de Sesimbra

quintas
Maruxa
de Eva Mejuto, com ilustrações de Mafalda Milhões
• Destinatários: alunos do 1.º e 2.º ano do 1.º ciclo
• Inscrições: 21 228 85 88 / servicios.educativos@cm-sesimbra.pt
• Serviços e Projetos Educativos
Sala Infantojuvenil, Biblioteca Municipal de Sesimbra

sextas
A Fuga da Ervilha
de Pedro Seromenho, com ilustrações de Patrícia Figueiredo
• Destinatários: alunos do 3.º e 4.º ano do 1.º ciclo
• Inscrições: 21 228 85 88 / servicios.educativos@cm-sesimbra.pt
• Serviços e Projetos Educativos
Sala Infantojuvenil, Biblioteca Municipal de Sesimbra

O CONTO NO ESPAÇO

Espaço Zambujal
• Inscrições: 21 087 08 45 / 96 241 73 27
• Limite: 20 crianças
Org.: JF Castelo

a decorrer...

terças e quintas
ESPAÇO NO TEU ESPAÇO A Arca de Não É
de Miguel Neto
O Espaço Zambujal visita a tua escola.
• Destinatários: crianças do pré-escolar, 1.º ciclo, colégios, ATL e IPSS da freguesia do Castelo

EXPRESSÃO PLÁSTICA

Espaço Zambujal
• Destinatários: crianças a partir dos 4 anos
• Inscrições: 21 087 08 45 / 96 241 73 27
• Limite: 10 crianças
Org.: JF Castelo

dia 1 | sáb | 14.30h
Porta-guloseimas em Forma de Morcego

dia 4 | ter | 10.30h
Castanhas em Recortes de Revistas

dia 11 | ter | 10.30h
Esquilos com Rolos de Papel

dia 18 | ter | 10.30h
Desenhos em Algodão

dia 25 | ter | 14.30h
Pregadeiras Natalícias

dia 27 | qui | 14.30h
Calendário Adventista

dia 29 | sáb | 14.30h
Estrela de Natal

OFICINAS E ATELIÊS

dias 4 e 18 | ter | 10.30h
ESPAÇO BEBETECA Um Conto e Dois Passos...
• Destinatários: crianças até aos 3 anos acompanhadas pelos pais
• Inscrições: 212 288 549 / ines.santos@cm-sesimbra.pt
Polo de Leitura da Quinta do Conde

dias 6 e 20 | qui | 10.30h
TRADIÇÃO E JOGO Quintas-feiras Lúdicas
por Iolanda Esteves e Júlia Baêta
• Destinatários: crianças a partir dos 3 anos
• Projeto de Voluntariado
Sala Infantojuvenil, Biblioteca Municipal de Sesimbra

dia 7 | sex | 10.30h
ARTISTAS DE PALMO E MEIO Castanhas
• Inscrições: 21 087 08 45 / 96 241 73 27
Espaço Zambujal
Org.: JF Castelo

dia 8 | sáb | 14.30h
ATELIÊ Jogo dos Paladares
• Inscrições: 21 087 08 45 / 96 241 73 27
Espaço Zambujal
Org.: JF Castelo

dia 8 | sáb | das 15 às 18h
Jogos de Mesa
Loja Ond@Jovem, Sesimbra

dia 13 | qui | 10.30h
ATELIÊ Escrita Criativa
por Amélia Lopes
• Destinatários: crianças dos 6 aos 12 anos
• Projeto de Voluntariado
Sala Infantojuvenil, Biblioteca Municipal de Sesimbra

dia 14 | sex | 10.30h
ARTISTAS DE PALMO E MEIO Frutos da Época
• Inscrições: 21 087 08 45 / 96 241 73 27
Espaço Zambujal
Org.: JF Castelo

dia 15 | sáb | 14.30h
ATELIÊ Pinturas Indianas nas Mãos
• Inscrições: 21 087 08 45 / 96 241 73 27
Espaço Zambujal
Org.: JF Castelo

dia 15 | sáb | 15h
ATELIÊ Pasta de Modelar
por Cristina Santos e Sara Filipe
• Destinatários: crianças a partir dos 6 anos
• Projeto de Voluntariado
Sala Infantojuvenil, Biblioteca Municipal de Sesimbra



Comida de Pássaro | dia 30



Luzinha | dia 30



As Aventuras de Miriam: O Teatro | dia 30

dia 20 | qui | 14.30h

ATELIÊ
Um Dia de Experiências Loucas

• Inscrições: 21 087 08 45 / 96 241 73 27
• Inserido nas comemorações do Dia Mundial da Ciência
Espaço Zambujal
Org.: JF Castelo

dia 21 | sex | 10.30h

ARTISTAS
DE PALMO E MEIO
Especiarias

• Inscrições: 21 087 08 45 / 96 241 73 27
Espaço Zambujal
Org.: JF Castelo

dia 22 | sáb | 14.30h

ATELIÊ
Músicas Indianas

• Inscrições: 21 087 08 45 / 96 241 73 27
Espaço Zambujal
Org.: JF Castelo

dia 28 | sex | 10.30h

ARTISTAS
DE PALMO E MEIO
Índia

• Inscrições: 21 087 08 45 / 96 241 73 27
Espaço Zambujal
Org.: JF Castelo



Afinal o Caracol pela Andante Associação Artística

Esta é a história de uma atriz e de um livro, que contam a história de um caracol, das cócegas que ele fazia, de como virava e girava, e de como acabou por não cair. Neste espetáculo de promoção da leitura para bebés, com poesia de Fernando Pessoa, música de Joaquim Coelho e ilustrações de Mafalda Milhões, brinca-se com as palavras. Brinca-se com a música das palavras, com a leveza das palavras, com o tamanho das palavras, com a pressa e a lentidão das palavras e também... com o silêncio.

dia 29 | sáb | 11h
Sala Polivalente, Biblioteca Municipal de Sesimbra

dia 29 | sáb | 15h

ATELIÊ
Decora o Teu Natal

• Destinatários: crianças a partir dos 6 anos
Sala Infantojuvenil, Biblioteca Municipal de Sesimbra

a decorrer...

terças | 15.30h

Oficina do Faz de Conta

• Destinatários: crianças a partir dos 4 anos
• Inscrições: 21 228 85 49 / ines.santos@cm-sesimbra.pt
Polo de Leitura da Quinta do Conde

terças e sextas

OFICINA
Emaranhando pelas Palavras...

terças | tarde
sextas | manhã
• Destinatários: alunos do 5.º e 6.º ano do 2.º ciclo
• Inscrições: 21 228 85 88 / servicos.educativos@cm-sesimbra.pt
• Serviços e Projetos Educativos
Sala Polivalente, Biblioteca Municipal de Sesimbra

terças e sextas

OFICINA
Uma História para Devorar com Lamberice!

terças | tarde
sextas | manhã
• Destinatários: alunos do 3.º ciclo
• Inscrições: 21 228 85 88 / servicos.educativos@cm-sesimbra.pt
• Serviços e Projetos Educativos
Sala Polivalente, Biblioteca Municipal de Sesimbra

terças e sextas

OFICINA
Leituras de Corpo Inteiro

terças | tarde
sextas | manhã
• Destinatários: alunos do ensino secundário
• Inscrições: 21 228 85 88 / servicos.educativos@cm-sesimbra.pt
• Serviços e Projetos Educativos
Sala Polivalente, Biblioteca Municipal de Sesimbra

quartas | 10.30h

OFICINA
Aqui Partilhamos Todos

• Destinatários: crianças até aos 6 anos acompanhadas pela família
Sala Infantojuvenil, Biblioteca Municipal de Sesimbra

DOMINGOS EM FAMÍLIA

dia 2 | dom | 17h

CINEMA

O Filme Lego

Versão portuguesa de Chris McKay, Chris Miller e Phil Lord, com vozes de Diogo Infante e Marco Delgado. Animação; EUA; 2014; 100 min.; M/6
• Crianças (até 12 anos): 1,5 €
• Acompanhantes: 2,5 €
Cine teatro Municipal João Mota, Sesimbra

dia 9 | dom | 17h

FESTA DA MARIONETA | SOMBRAS CHINESAS

Não Toquem nas Minhas Mãos

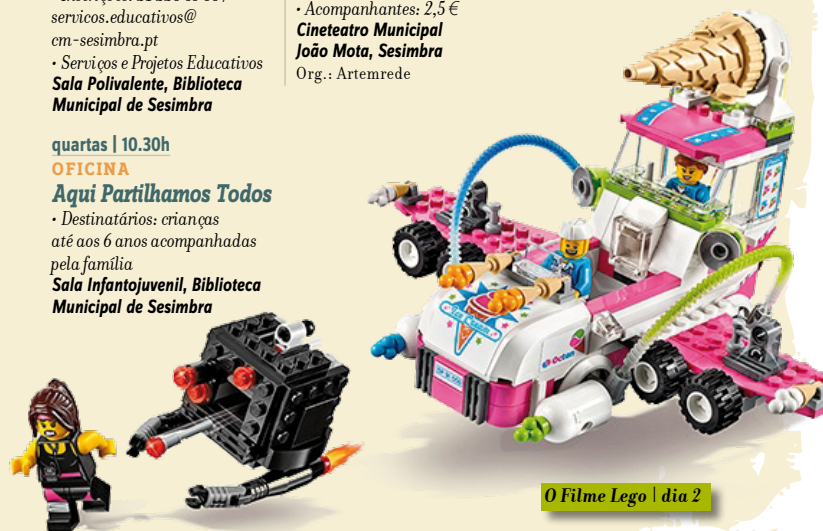
por Valeria Guglietti
• Destinatários: maiores de 4 anos
• Crianças (até 12 anos): 1,5 €
• Acompanhantes: 2,5 €
Cine teatro Municipal João Mota, Sesimbra
Org.: Artemrede

dia 30 | dom | 17h

CINEMA

Filminhos Infantis

• Destinatários: maiores de 7 anos
Comida de Pássaro de Richard Keane, Irlanda | Animação, 2012, 5 min.
Mancha e Manchinhas Vão ao Dentista de Uzi Geffenblad and Lotia Geffenblad, Suécia, Animação, 7 min.
Luzinha de Andrej Gregorcok, Eslováquia, Animação, 2012, 11 min.



O Filme Lego | dia 2



O Primeiro Outono | dia 30



O Senhor | dia 5



Ophiussa - Uma Cidade de Fernando Pessoa | dia 12



O Mandarin | dia 26

O Pequeno Rudy

de Dace Ridúze, Letónia, 2013, 9 min.

O Primeiro Outono
de Carlos de Carvalho, Aude Danset, França, Animação, 2013, 11 min.

O Barco

de Jánis Cimnermanis, Animação, Letónia, 2013, 7 min.

Mia

de Wouter Bongaerts, Bélgica, Animação, 2013, 8 min.

As Aventuras

de Miriam: O Teatro de Priti Tender, Animação, Estónia, 2007, 5 min.

Ginjas e o Roubo das Malas

de Zepe e Humberto Santana, Portugal, 2011, episódios de 2 min.

• Crianças (até 12 anos): 1,5 €
• Acompanhantes: 2,5 €
Cineteatro Municipal João Mota, Sesimbra

SUGESTÕES

dia 1 | sáb | das 15 às 18h

PLAYSTATION 3 Band Hero

Loja Ond@Jovem, Sesimbra

dia 5 | qua | 14.30h

TEATRO DE MARIONETAS

O Senhor pelo Teatro de Marionetas do Porto

• Destinatários: maiores de 4 anos
• Crianças: 1,5 €
• Acompanhantes: 2,5 € (isento para professores e educadores)
• Serviços e Projetos Educativos
Cineteatro Municipal João Mota, Sesimbra
Org.: Artemrede

dia 12 | qua | 14.30h

CICLO DE CINEMA ESCRITORES PORTUGUESES

Ophiussa - Uma Cidade de Fernando Pessoa

de Fernando Carrilho, com Pedro Mendonça e Nuno Vicente. Biografia; Portugal; 2011; 70 min.; M/12

• Crianças: 1,5 €
• Acompanhantes: 2,5 € (isento para professores e educadores)
• Serviços e Projetos Educativos
Cineteatro Municipal João Mota, Sesimbra
Org.: Artemrede

dia 19 | qua | 10.30 e 14.30h

ACONTECIMENTO TEATRAL E OFICINA

O Grande Mergulho por Telma Pereira

• Destinatários: maiores de 3 anos
• Crianças: 1,5 €
• Acompanhantes: 2,5 € (isento para professores e educadores)
• Serviços e Projetos Educativos
Cineteatro Municipal João Mota, Sesimbra

dia 26 | qua | 10.30 e 14.30h

TEATRO O Mandarin

pela Companhia de Teatro de Almada

• Destinatários: maiores de 12 anos
• Crianças: 1,5 €
• Acompanhantes: 2,5 € (isento para professores e educadores)
• Serviços e Projetos Educativos
Cineteatro Municipal João Mota, Sesimbra

dia 29 | sáb | das 15 às 18h

PLAYSTATION 3 Buzz Quiz TV

Loja Ond@Jovem, Sesimbra

a decorrer...

VISITA TEMÁTICA

Observar e Descobrir

Uma viagem pelo espaço do Museu, na qual se conta a história da Capela e do Hospital Medieval, estimulando a observação dos participantes para os diferentes lugares e coleções.

• Destinatários: alunos do pré-escolar ao 3.º ciclo (a visita é adaptada consoante as faixas etárias)
• Inscrições: 21 228 85 50 / servicos.educativos@cm-sesimbra.pt / <http://spe.sesimbra.pt>
• Serviços e Projetos Educativos
Capela do Espírito Santo dos Mareantes de Sesimbra

VISITA | OFICINA

Vamos Criar Novas Histórias

Conhecer a história da Capela do Espírito Santo dos Mareantes e do Hospital Medieval e criar novas histórias a partir das obras de arte.

• Destinatários: alunos do 3.º e 4.º ano do 1.º, 2.º e 3.º ciclo (a visita é adaptada consoante as faixas etárias)
• Inscrições: 21 228 85 50 / servicos.educativos@cm-sesimbra.pt / <http://spe.sesimbra.pt>
• Serviços e Projetos Educativos
Capela do Espírito Santo dos Mareantes de Sesimbra

VISITA TEMÁTICA

Histórias de Outros Tempos

Descobrir como era a vida na época medieval, numa visita pelo Castelo de Sesimbra entre a Torre Nova e a Alcáçova.

• Destinatários: alunos do pré-escolar, 1.º, 2.º e 3.º ciclo (a visita é adaptada consoante as faixas etárias)
• Inscrições: 21 228 85 50 / servicos.educativos@cm-sesimbra.pt / <http://spe.sesimbra.pt>
• Serviços e Projetos Educativos
Núcleo de Arqueologia, Castelo de Sesimbra

ATIVIDADE HANDS ON

Escavação Arqueológica

Os participantes vão ter oportunidade de se envolver numa “verdadeira” escavação arqueológica e descobrir objetos do passado, com o apoio de algumas ferramentas que os arqueólogos usam, como o registo do achado no caderno de campo.

• Destinatários: alunos do 1.º, 2.º e 3.º ciclo (a visita é adaptada consoante as faixas etárias)
• Inscrições: 21 228 85 50 / servicos.educativos@cm-sesimbra.pt / <http://spe.sesimbra.pt>
• Serviços e Projetos Educativos
Núcleo de Arqueologia, Castelo de Sesimbra

VISITA DESCOBERTA À Descoberta pelo Castelo

No Castelo podemos optar por vários caminhos... com a orientação de um jogo de pistas, os participantes vão descobrir o caminho certo, observar a natureza e realizar exercícios de criação plástica.

• Destinatários: alunos do 3.º e 4.º ano do 1.º, 2.º e 3.º ciclo (a visita é adaptada consoante as faixas etárias)
• Inscrições: 21 228 85 50 / servicos.educativos@cm-sesimbra.pt / <http://spe.sesimbra.pt>
• Serviços e Projetos Educativos
Núcleo de Arqueologia, Castelo de Sesimbra



Mia | dia 30



Aqui Transformamos o Trigo em Farinha



Os Segredos das Pegadas dos Dinossáurios



A Fortaleza e o Mar



Biblioteca Municipal

VISITA TEMÁTICA **Aqui Transformamos o Trigo em Farinha**

Visita ao Núcleo Museológico da Moagem de Sampaio, espaço dedicado ao processo da moagem dos cereais, proporcionando um contacto direto com a realidade rural do concelho.

- Destinatários: alunos do pré-escolar ao 3.º ciclo (a visita é adaptada consoante as faixas etárias)
- Inscrições: 21 228 85 50 / servicos.educativos@cm-sesimbra.pt / <http://spe.sesimbra.pt>
- Serviços e Projetos Educativos Núcleo Museológico da Moagem de Sampaio

VISITA | OFICINA **Vamos Semear**

Nesta atividade vamos semear ou aprender a fabricar alguns acessórios necessários para a plantação de uma semente, e conhecer todos os cuidados necessários à sua germinação e ao seu crescimento.

- Destinatários: alunos do 3.º e 4.º ano do 1.º, 2.º e 3.º ciclo (a visita é adaptada consoante as faixas etárias)
- Inscrições: 21 228 85 50 / servicos.educativos@cm-sesimbra.pt / <http://spe.sesimbra.pt>
- Serviços e Projetos Educativos Núcleo Museológico da Moagem de Sampaio

VISITA TEMÁTICA **Dinossáurios em Sesimbra**

Como seria o concelho de Sesimbra há 150 milhões de anos? Nesta visita ao Núcleo Interpretativo da Pedreira do Avelino vamos falar de fósseis e ficar a conhecer algumas curiosidades sobre os dinossáurios que ali deixaram as suas marcas.

- Destinatários: alunos do 3.º e 4.º ano do 1.º, 2.º e 3.º ciclo (a visita é adaptada consoante as faixas etárias)
- Inscrições: 21 228 85 50 / servicos.educativos@cm-sesimbra.pt / <http://spe.sesimbra.pt>
- Serviços e Projetos Educativos Núcleo Interpretativo do Monumento Natural da Pedreira do Avelino

VISITA | OFICINA **Os Segredos das Pegadas dos Dinossáurios**

As pegadas fossilizadas são uma verdadeira fonte de informação para os paleontólogos que, através delas, descobriam como se deslocavam os dinossáurios e quais eram os seus hábitos.

- Com base nas pegadas vamos encontrar algumas curiosidades.
- Destinatários: alunos do 3.º e 4.º ano do 1.º ciclo (a visita é adaptada consoante as faixas etárias)
- Inscrições: 21 228 85 50 / servicos.educativos@cm-sesimbra.pt / <http://spe.sesimbra.pt>
- Serviços e Projetos Educativos Núcleo Interpretativo do Monumento Natural da Pedreira do Avelino

MUSEU DENTRO E FORA DE PORTAS **Bau de Memórias**

A partilha de conhecimentos e memórias em torno dos antigos ofícios relacionados com a pesca e com o mundo rural do concelho de Sesimbra pretende despertar o interesse dos mais novos para os saberes dos mais velhos. A deslocação de um técnico à escola ou a outra instituição pode ser complementada com a visita a um local temático.

- Temáticas: Gentes do Mar/ Gentes do Campo
- Destinatários: escolas e outras instituições do concelho
- Inscrições: 21 228 85 50 / servicos.educativos@cm-sesimbra.pt / <http://spe.sesimbra.pt>
- Serviços e Projetos Educativos Escolas e outras instituições do concelho

VISITA TEMÁTICA **A Fortaleza e o Mar**

A Fortaleza de Santiago é um monumento cheio de memórias, que se confundem com a história marítima de Sesimbra e as suas gentes. Hoje, após as obras de reabilitação, podemos percorrer as diversas divisões e estruturas da fortificação construída no século XVII.

- Destinatários: escolas e outras instituições
- Inscrições: 21 228 85 50 / servicos.educativos@cm-sesimbra.pt / <http://spe.sesimbra.pt>
- Serviços e Projetos Educativos Fortaleza de Santiago, Sesimbra

terças e quintas | das 16 às 17.30h

APOIO PEDAGÓGICO **Projeto Hora e Meia**

- Destinatários: alunos que frequentem o 1.º ciclo do ensino básico na freguesia do Castelo
- Limite: 5 alunos por grupo
- Objetivo: facultar apoio pedagógico em grupo, nas áreas da matemática, português e estudo do meio
- Duração: 1.30h por sessão
- Inscrições: 21 087 08 45 / 96 241 73 27 / espaco.zambujal@gmail.com
- Espaço Zambujal Org.: JF Castelo

terça a sábado **Voluntariado**

- Descubra nas Lojas Ond@Jovem e no CIPA como podes ser voluntário.
- das 13 às 19h Loja Ond@Jovem, Sesimbra
- das 14 às 20h Loja Ond@Jovem, Quinta do Conde
- das 9 às 12.30 e das 14 às 22h CIPA, Quinta do Conde

quartas

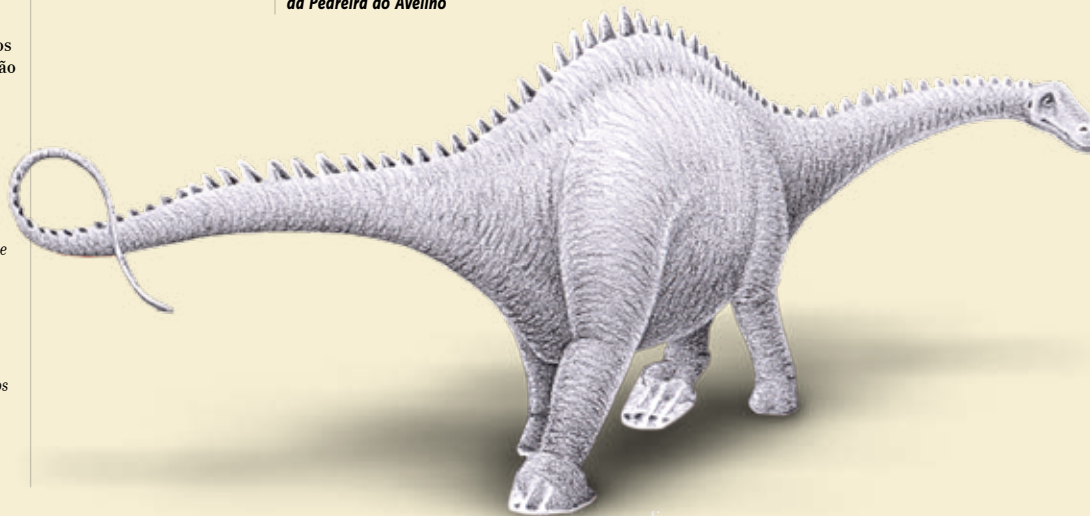
VISITAS GUIADAS **Biblioteca Municipal**

- Inscrições: 21 228 85 88 / servicos.educativos@cm-sesimbra.pt
- Serviços e Projetos Educativos

sábados | 14h

Tens Cromos P'ra Troca?

- Ponto de encontro para trocares os teus cromos.
- Espaço Zambujal Org.: JF Castelo



Equipamentos e Serviços Municipais

Arquivo Municipal de Sesimbra

Estrada Nacional 378,
Edifício Casa do Mar, 1.º
2970-643 Sesimbra
Tel.: 21 228 85 00
E-mail: arquivo.municipal@cm-sesimbra.pt
Horário: das 9.30 às 12 e das 14.30 às 17h

Assembleia Municipal de Sesimbra

Rua Almirante Sande de Vasconcelos, n.º 2
2970-710 Sesimbra
Tel.: 21 228 86 88
E-mail: assembleiamunicipal@cm-sesimbra.pt
Horário: das 9 às 12.30 e das 14 às 17.30h

Biblioteca Municipal de Sesimbra

Avenida da Liberdade, 46
2970-635 Sesimbra
Tel.: 21 228 85 88/00
E-mail: biblioteca@cm-sesimbra.pt
Horário: de terça a sexta, das 9.30 às 19h sábado, das 10 às 18h

Câmara Municipal de Sesimbra (Geral)

Rua da República, 3
2970-741 Sesimbra
Tel.: 21 228 85 00
E-mail: informacao@cm-sesimbra.pt
Site: www.cm-sesimbra.pt
Horário: das 9 às 12.30 e das 14 às 17.30h
Linha Verde (Reclamações): 800 22 88 50

Capela do Espírito Santo dos Mareantes

Rua Cândido dos Reis, 17
2970-724 Sesimbra
Tel.: 21 223 11 34
E-mail: capela@cm-sesimbra.pt
Horário: todos os dias, das 9 às 12.30 e das 14 às 17.30h

Casa do Bispo

Rua Antero de Quental, 2970 Sesimbra
Associação Cultural – Circulo António Telmo
Tel.: (Luís Paixão) 21 223 02 33 / 96 978 62 32
E-mail: circulo.antoniotelmo@gmail.com
Casa das Artes – Associação de Artistas
Tel.: (Carlos Bajouca) 96 371 40 36
Horário: de segunda a sexta, das 9 às 12.30 e das 14 às 17h

Centro Interpretativo do Património Rafael Monteiro
Castelo de Sesimbra, 2970 Sesimbra
Tel.: 21 268 07 46

Horário: todos os dias, das 9.30 às 13h e das 14.30 às 18h

Centro de Recursos

Educativos e Formação
Avenida Dom Manuel Martins, n.º 8 (edifício Raio de Luz), Maçã/Sampaio - 2970-585 Sesimbra
Tel.: 21 268 15 91
E-mail: cref@sesimbra-edu.net
Horário: das 9 às 20 horas

Cineteatro Municipal João Mota

Rua João da Luz, n.º 5
2970-635 Sesimbra
Tel.: 21 228 87 15
E-mail: cineteatro@cm-sesimbra.pt
Horário: INVERNO quarta a domingo, das 16 às 20h VERÃO (julho e agosto): quarta a domingo, das 17 às 21h O horário é prolongado em dias de espetáculo/cinema, até 30 minutos depois do início dos mesmos.
Informações e reservas: 21 223 40 34

CIPA - Centro de Inovação e Participação Associativa

Rua Sacadura Cabral
2975-395 Quinta do Conde (Conde 3)
Tel.: 21 180 91 03 / 93 998 27 68
Fax: 21 182 57 09
E-mail: cipa@cm-sesimbra.pt
Horário: de terça a sábado, das 9 às 12.30 e das 14 às 22h

Divisão de Cultura, Museus e Património

Avenida da Liberdade, n.º 55 - 1.º Esq.º
2970-635 Sesimbra
Tel.: 21 228 85 00
E-mail: museu@cm-sesimbra.pt
Horário: das 9 às 12.30 e das 14 às 17.30h

Espaço Cidadania - CLAI Quinta do Conde

Recinto do Mercado Municipal, loja 21/22
2975 Quinta do Conde
Tel.: 21 210 95 00
Horário: de terça a sexta, das 9 às 12 e das 14 às 17h
Sesimbra
Av. da Liberdade, n.º 55, 1.º Esq.º
2970 Sesimbra
Tel.: 21 228 85 00
Horário: segundas, das 9 às 12 e das 14 às 17h

Espaço Solidário Quinta do Conde
Recinto do Mercado Municipal, loja 14
2975 Quinta do Conde
Tel.: 93 998 27 74

Horário: de terça a sexta, das 9 às 12 e das 14 às 17h

Santana

Rua Dr. Alberto Leite, junto à paragem dos autocarros
2970 Sesimbra
Tel.: 93 998 06 21
Horário: de terça a sexta, das 9 às 12.30 e das 14 às 17.30h

Espaço Zambujal

Estrada Nacional 379, Zambujal
2970 Sesimbra
Tel.: 21 087 08 45 / 96 241 73 27
E-mail: espaco.zambujal@jf-castelo.pt
Site: www.espaco-zambujal.blogspot.com
Horário: de terça a sábado, das 10 às 13 e das 14 às 18h

Cabinete de Apoio ao Empresário

Avenida João Paulo II, Casal de Santana, n.º 33, Cotovia
2970-002 Sesimbra
Tel.: 21 228 87 45
E-mail: gae@cm-sesimbra.pt

Cabinete de Inserção Profissional Sesimbra

Bairro de Argéis, FORMAR, 2970 Sesimbra
Tel.: 21 228 10 27 | 21 228 82 37
E-mail: gipsesimbra@gmail.com
Horário: segundas, quartas e quintas, das 14.30 às 17h, terças e sextas, das 9.30 às 12.30 e das 14.30 às 17h

Cabinete de Inserção Profissional Quinta do Conde

Espaço Cidadania, Mercado Municipal, loja 21
2975 Quinta do Conde
Tel.: 21 210 95 00 | 21 228 82 37
E-mail: gip.cidadania.quintadoconde@gmail.com
Horário: segundas, das 12.30 às 17h de terça a sexta, das 9 às 12 e das 14 às 17h

Cabinete Municipal da Quinta do Conde

Edifício do Mercado Municipal
Rua Manuel de Arriaga
2975-329 Quinta do Conde
Tel.: 21 210 85 00
Horário: das 9 às 12 e das 14 às 16.30h

Loja Ond@Jovem (Quinta do Conde)

Av. Norton de Matos, Cova dos Vidros
2975-312 Quinta do Conde
Tel.: 21 210 22 31
E-mail: onda.jovem.qc@cm-sesimbra.pt
Horário: de terça a sábado, das 14 às 20h

Loja Ond@Jovem (Sesimbra)

Rua Heliodoro Salgado, n.º 2
2970-760 Sesimbra
Tel.: 93 998 25 96
E-mail: onda.jovem.ssb@cm-sesimbra.pt
Horário: de terça a sábado, das 13 às 19h

Moagem de Sampaio

Morada: Estrada Nacional 379, Sampaio
Tel.: 21 015 66 71
E-mail: museu@cm-sesimbra.pt
Horário: de quarta a domingo das 9 às 12.30 e das 14 às 17h

Parque de Campismo Municipal Forte do Cavalo

Tel.: 21 228 85 08

Pavilhão Municipal da Quinta do Conde

Tel.: 21 210 16 91

Pavilhão Municipal de Sampaio

Tel.: 21 268 64 08

Polo de Leitura da Quinta do Conde

Av. Norton de Matos, Cova dos Vidros
2975-312 Quinta do Conde
Tel.: 21 210 22 31
E-mail: polo.leitura.qc@cm-sesimbra.pt
Horário: de terça a sexta, das 9.30 às 12.30 e das 14 às 20h segundas, das 9.30 às 12.30 e das 14 às 17.30h sábados, das 14 às 20h

Posto de Turismo de Sesimbra

Fortaleza de Santiago
Rua da Fortaleza, 2970 Sesimbra
Tel.: 93 740 59 04 / 93 740 59 02
E-mail: turismo@cm-sesimbra.pt
Horário: das 9.30 às 20h

Junta de Freguesia

Junta de Freguesia da Quinta do Conde

Rotunda da Cova dos Vidros
2975-333 Quinta do Conde
Tel.: 21 210 83 70
E-mail: geral@jf-quintadoconde.pt
Site: www.jf-quintadoconde.pt

Junta de Freguesia do Castelo

Avenida Padre António Pereira de Almeida, Lote 6, r/c, Santana
2970-590 Sesimbra
Tel.: 21 268 92 10
E-mail: geral@jf-castelo.pt
Site: www.jf-castelo.pt

Junta de Freguesia de Santiago

Rua Capitão Leitão, n.º 4
2970-725 Sesimbra
Tel.: 21 228 84 10
E-mail: geral@jf-santiago.pt
Site: www.jf-santiago.pt

Comunicação Social

Comércio do Seixal e Sesimbra

Tel.: 21 099 16 83

Jornal de Sesimbra | Sesimbra FM

Tel.: 21 228 92 00

O Sesimbrense

Tel.: 21 223 21 05

Raio de Luz

Tel.: 21 268 15 54

Emergência

Bombeiros Voluntários de Sesimbra

Piquete de Sesimbra

Tel.: 21 228 84 50

Piquete da Quinta do Conde

Tel.: 21 210 61 74

Carrinha Sea Master

Tel.: 91 940 45 55

Centros de Saúde

Sesimbra – Tel.: 21 228 96 00

Santana – Tel.: 21 268 92 80

Quinta do Conde

Tel.: 21 213 82 00

Comissão de Proteção

de Crianças e Jovens

Concelho de Sesimbra (CPCJ)

Tel.: 21 015 66 77/8

E-mail: cpejsesimbra@gmail.com

Cruz Vermelha Portuguesa (Quinta do Conde)

Tel.: 21 210 02 12

EDP (avarias)

Tel.: 800 50 65 06

Farmácias

Sesimbra (Lopes) – Tel.: 21 223 30 28

Sesimbra (Leão) – Tel.: 21 228 80 78

Santana (Bearita) – Tel.: 21 268 83 70

Cotovia – Tel.: 21 268 16 85

Alfarim – Tel.: 21 268 85 47

Quinta do Conde (Rodrigues Pata) – Tel.: 21 210 80 50

Quinta do Conde (Bio-Latina) – Tel.: 21 210 91 13

Quinta do Conde – Tel.: 21 211 37 28/9

CNR

Sesimbra – Tel.: 21 228 95 10

Alfarim – Tel.: 21 268 88 10

Quinta do Conde – Tel.: 21 210 07 18

Hospital Garcia de Orta (Almada)

Tel.: 21 294 02 94

Hospital São Bernardo (Centro Hospitalar de Setúbal, EPE)

Tel.: 265 54 90 00

Linha SOS Criança

Tel.: 800 202 651 (grátis)

Linha Verde Recados da Criança

Tel.: 800 206 656 (grátis)

Piquete de Águas (CMS)

Sesimbra
Tel.: 21 015 66 82 / 93 998 06 24

Quinta do Conde
Tel.: 21 210 95 06 / 93 998 06 04

Polícia Marítima

Tel.: 21 228 07 78

Proteção Civil (CMS)

Tel.: 21 228 05 21

MEO (avarias)

Tel.: 16200



cineteatro
municipal
joão mota
sesimbra

CONCERTOS DE INVERNO

A NAIFA

8 NOV | 21.30H

LUÍS REPRESAS

13 DEZ | 21.30H

JORGE PALMA

10 JAN | 21.30H

DEAD COMBO

7 FEV | 21.30H

RITA GUERRA

7 MAR | 21.30H

organização:

apoio:


Sesimbra
câmara municipal
www.cm-sesimbra.pt

