

dez
'14
∞ Sesimbr'Acontece

Agenda de Acontecimentos do Município de Sesimbra

*Réveillon
de Sesimbra*

Câmara Municipal de Sesimbra

informação participação cidadania

A agenda Sesimbr'Acontece visa promover e valorizar a identidade cultural do concelho de Sesimbra, afirmar a diversidade de oferta de acontecimentos e serviços da responsabilidade da Câmara Municipal de Sesimbra e dos agentes públicos ou privados promotores de eventos no concelho, e cativar e criar novos públicos.

Para divulgar iniciativas, contribuir com sugestões ou receber mensalmente a Sesimbr'Acontece em PDF no seu e-mail contacte-nos através de sesimbraacontece@cm-sesimbra.pt. A informação sobre os eventos deve chegar à UFCCI/CMS até dia 8 dos meses pares. Os eventos que não têm indicação da entidade organizadora são da responsabilidade da CMS. A programação pode ser alterada por motivos imprevistos. A CMS não se responsabiliza pela devolução de material, salvo quando haja solicitação expressa, e reserva-se no direito de selecionar toda a informação de natureza redatorial. O conteúdo desta publicação não pode ser reproduzido sem autorização escrita da CMS.

DISTRIBUIÇÃO GRATUITA


Sesimbra
câmara municipal
www.cm-sesimbra.pt



Receba a Sesimbr'Acontece em PDF no seu e-mail.
Envie o seu nome e morada para
sesimbraacontece@cm-sesimbra.pt

sum

sumário

3 editorial	
destaques	4
música . teatro . dança	14
feiras . exposições	16
conferências . ateliês . cursos	17
desporto . movimento . ar livre	19
...e ainda	22
...e para os mais novos	26

32 fotolegenda

34 contactos úteis

ficha técnica

Propriedade
Câmara Municipal de Sesimbra

Diretor
Augusto Pólvora (presidente)

**Edição, coordenação, redação,
fotografia, paginação, revisão
e secretariado**
Unidade Funcional de Comunicação
e Informação (UFCCI)
Avenida da Liberdade, n.º 7
2970-635 Sesimbra
Tel.: 21 228 85 90
Fax: 21 228 86 87
E-mail: informacao@cm-sesimbra.pt

Design Gráfico
Rui Dias (direção de arte)
Bruno Campos (paginação)
Raquel Santana (paginação)

Capa
Rui João Rodrigues
Periodicidade
Mensal

ISSN
2182-6315

Esta publicação
foi escrita ao abrigo
do novo acordo ortográfico.

001it

editorial

Boas Festas

O Réveillon de Sesimbra é hoje, a par do Carnaval, um dos momentos mais importantes para o turismo de Sesimbra fora do período balnear, sobretudo para o tecido empresarial ligado à hotelaria e restauração. Este facto ajuda a perceber o porquê da aposta da Câmara Municipal neste evento, que traz à vila todos os anos milhares de pessoas, que ocupam as nossas unidades hoteleiras, jantam nos nossos restaurantes e se divertem nos nossos bares.

As características da vila, como a proximidade do mar, o núcleo antigo, os monumentos, a gastronomia, o grande número de bares e restaurantes são, sem dúvida, o primeiro fator de atratividade, mas todo o trabalho que é feito pela autarquia e parceiros para potenciar estas mais-valias é decisivo para o sucesso da passagem de ano. Refiro-me à comunicação, ao fogo de artifício, às animações de rua, ao apoio à atividade de mergulho ou às facilidades, em termos de horário, dadas aos estabelecimentos para que se juntem à festa. No fundo, trata-se de um trabalho conjunto que resulta num ponto alto para a visibilidade do município.

Este ano, a quadra natalícia, ficará marcada por uma novidade: a presença de uma pista de gelo artificial instalada no Parque da Vila, na Quinta do Conde. Trata-se de um equipamento ecológico, coberto, que por dois euros e meio permitirá que todos os que sempre quiseram conhecer a sensação de deslizar numa superfície gelada o possam fazer. Estas são duas das muitas propostas para a época de Natal, que está à porta. Consulte a programação completa nas páginas da Sesimbr'Acontece e tenha um feliz Natal e um excelente Ano de 2015.

Felícia Costa
Vereadora do Pelouro da Cultura



Réveillon de Sesimbra

Nos últimos anos, o Réveillon de Sesimbra transformou-se num dos principais atrativos do concelho, com a vila a receber milhares de visitantes que já não prescindem de entrar no novo ano a assistir ao fogo de artifício sobre a Baía. Desta vez, o espetáculo piromusical, que tem como tema o mar, acontece em dois pontos, um na Praia da Califórnia e outro na Praia do Ouro. Já a animação musical centra-se na Fortaleza de Santiago, monumento do século XVII recentemente restaurado, com a banda cubana Unión Salsera que atua nas últimas horas de 2014 e nas primeiras de 2015. Depois disso a animação continuará nos restaurantes e bares que estarão abertos até de madrugada. Mantendo viva uma tradição que surgiu em 2007, cerca de vinte mergulhadores vão repetir a experiência de entrar no novo ano no fundo do mar. Promovido pela Câmara Municipal e Turifórum, grupo de empresários locais, o Réveillon de Sesimbra é um importante dinamizador da economia local, sobretudo nas áreas da restauração e hotelaria.

dia 31 | qua
Vila de Sesimbra
(página 23)



Comemorações de Natal

Em dezembro, o espírito natalício volta a percorrer o concelho de Sesimbra através de um conjunto de iniciativas promovidas pela Câmara Municipal e movimento associativo. O programa tem início com a tradicional Mostra de Doces de Natal, nos dias 7 e 8, na Quinta do Conde e na Fortaleza de Santiago, respetivamente. Os lucros revertem mais uma vez para uma instituição de solidariedade social do concelho. No segundo domingo do mês, dia 14, as músicas de Natal vão ecoar na Igreja Matriz de Santiago, com um concerto pelo Grupo Coral de Sesimbra. No mesmo dia, o Cineteatro Municipal João Mota acolhe a Cala de Natal da Associação Musical e Cultural Conde I e Anacrusa. No dia 21 é a vez da Igreja de Nossa Senhora da Esperança, na Quinta do Conde, receber um espetáculo natalício. O verdadeiro espírito do Natal é partilhado no teatro infantil, *Como o Grinch Roubou o Natal*, pelo grupo amador sesimbrense De Vez Em Quando, que sobe ao palco do Cineteatro nos dias 19 e 20. Para os mais pequenos, as comemorações reservam ainda outras iniciativas, como ateliês, horas do conto e oficinas, nas Lojas Ond@Jovem, no Polo de Leitura da Quinta do Conde, no Espaço Zambujal e na Biblioteca Municipal. Conheça o programa em www.cm-sesimbra.pt.

de 8 de DEZ a 6 de JAN
Concelho de Sesimbra

Como o Grinch Roubou o Natal

O grupo de teatro amador sesimbrense De Vez em Quando volta ao palco do Cineteatro Municipal, nos dias 19 e 20, sexta e sábado, às 15.30 horas, para assinalar a quadra de Natal com mais uma peça de teatro infantil.

Desta vez, vai apresentar uma encenação baseada no livro de Dr. Seuss, *Como o Grinch Roubou o Natal*, que conta a história de uma criatura verde que vive refugiada numa caverna, no alto de uma montanha. Detestada por todos, esta mesquinha personagem odeia o espírito de Natal e estraga sempre a festa dos moradores da Cidade dos Quem, roubando os seus presentes e enfeites. Ao mesmo tempo, a pequena Cindy-lu quer descobrir o verdadeiro significado da quadra natalícia. Os caminhos de Cindy e do Grinch cruzam-se e, juntos, vão conhecer o verdadeiro espírito do Natal. A receita dos espetáculos reverte a favor da causa Vamos Ajudar a Catarina Santos.

dias 19 e 20 | sex e sáb | 15.30h
Cineteatro Municipal João Mota, Sesimbra
 (página 15)



Pista de Gelo

Se existe uma época do ano que é sinónimo de família é o Natal. Para celebrar esta quadra de uma forma mais divertida, a autarquia desafia os munícipes, dos 6 aos 60 anos, a “brincar” numa pista de gelo artificial, um equipamento ecológico coberto, no Parque da Vila, na Quinta do Conde, que proporcionará, durante a pausa letiva, uma atividade de lazer diferente. A pista, com 150 metros quadrados, será instalada no espaço do Anfiteatro. Por 2,5 euros, será possível alugar um par de patins e deslizar durante um período de 20 minutos. A iniciativa, promovida pela Câmara Municipal, em parceria com a Junta de Freguesia da Quinta do Conde, a empresa Esfera Perfeita e Delta Cafês, decorre de 19 de dezembro a 4 de janeiro, todos os dias, encerrando apenas no dia de Natal. Nesta época especial junte a família e passe uma tarde diferente e animada na Pista de Gelo, no Parque da Vila, na Quinta do Conde.

As crianças vão, certamente, adorar.

de 19 DEZ
a 4 de JAN
Parque da Vila,
Quinta do Conde
 (página 22)



Mostra de Doces de Natal

Coscorões, sonhos, fatias albardadas e azevias são algumas das especialidades típicas de Natal que marcam presença na Mostra de Doces. Confeccionadas por doceiras e pastelarias do concelho, as iguarias atraem todos os anos centenas de visitantes. A iniciativa, promovida pela Câmara Municipal, acontece no dia 7, na Quinta do Conde, e no dia 8, em Sesimbra. Tal como nas edições anteriores, as receitas angariadas vão reverter para uma instituição de solidariedade do concelho, e este ano os beneficiários vão ser os Bombeiros Voluntários de Sesimbra e do destacamento da Quinta do Conde. Durante a Mostra é também possível provar doces tradicionais de Sesimbra, como a Farinha Torrada e Broas de Alfarim. Participe!

dia 7 | dom | 15.30h
Grupo Desportivo e Cultural Conde 2, Quinta do Conde

dia 8 | seg | 15.30h
Fortaleza de Santiago, Sesimbra
 (página 22)

VII Feira do Mel da Quinta do Conde

O Mercado Municipal da Quinta do Conde recebe, de 13 a 21 de dezembro, a 7.ª edição da Cond' Mel, evento dedicado à atividade apícola. A iniciativa, que volta a contar com a presença de vários produtores apícolas, alguns dos quais do concelho, vai apresentar, para além do mel, outros produtos, como a cera, o propólis ou os favos. Divulgar a apicultura e os seus derivados são os principais objetivos do certame organizado pela APISET – Associação de Apicultores da Península de Setúbal, com apoio da Câmara Municipal de Sesimbra e Junta de Freguesia da Quinta do Conde.

de 13 a 21
Mercado Municipal
da Quinta do Conde
 (página 16)



Luís Represas volta a Sesimbra

«As cores esperam umas pelas outras. Depois marcam-lhes encontros mais ou menos óbvios, abraçam-nas umas às outras, dispõem-nas em espaços mais ou menos amplos, dedicam uma a uma mais ou menos protagonismo, até que explodem numa profusão que comove os sentidos. Desperta em cada um deles referências mais ou menos claras, às vezes escondidas, só a entender mais tarde. As cores são muito mais quando se combinam, são tudo quando se entendem, num capricho que nos deleita e nos desafia a explicar o que não se explica. As notas são como as cores. Só aparentemente solitárias». Com estas palavras Luís Represas descreve o seu último álbum de estúdio, *Cores*.

O cantor, uma das vozes portuguesas mais consagradas, regressa a Sesimbra depois de, em 2007, ter passado pelo Cineteatro Municipal ao lado de João Gil. Desta vez o músico, com 37 anos de carreira e que em 1976 fundou a banda Trovante, com João Gil, João Nuno Represas, Manuel Faria e Artur Costa, que se viria a revelar um dos mais influentes da música popular portuguesa, traz à sala um espetáculo intimista e transversal com músicas do último trabalho e alguns sucessos de sempre. Um espetáculo a não perder.



dia 13 | sáb | 21.30h
Cineteatro Municipal
João Mota, Sesimbra
(página 14)



Encontro de Corais

Promover a troca de experiências entre coros e regentes é um dos principais objetivos do primeiro Encontro de Corais, que acontece nos dias 5 e 6, sexta e sábado, no Cineteatro Municipal. A iniciativa, promovida pela Câmara Municipal, vai juntar durante dois dias os grupos corais de Sesimbra, Évora, Galp Energia, Órfeão Sol do Troviscal, Cospel da Anacrusa e Cerações. Os coros vão apresentar um repertório diversificado que inclui música cristã e sacra, contemporânea, popular e tradicional. Este encontro, que pretende assumir-se como um evento importante na divulgação deste tipo de música, vai juntar em palco dezenas de coralistas.

dias 5 e 6 | sex e sáb | 21.30 e 17h
Cineteatro Municipal João Mota, Sesimbra
(página 14)



Orquestra Geração

A Orquestra Geração da Boa Água regressa ao Cineteatro Municipal no dia 21, domingo, às 16.30 horas, para mais uma apresentação pública, onde os jovens músicos vão dar provas do seu talento e dedicação. O projeto Orquestras Sinfónicas Juvenis: Orquestra Geração tem como principais objetivos promover a inclusão social de crianças e jovens de bairros sociais e combater o abandono e o insucesso escolar através da música. Envolve 62 alunos do 1.º e 2.º ciclo do Agrupamento de Escolas da Boa Água. A coordenação artística e pedagógica está a cargo da Associação de Amigos da Escola de Música do Conservatório Nacional. Em 2013, a Orquestra Geração foi destacada pela Comissão Europeia como um exemplo de sucesso.

dia 21 | dom | 16.30h
Cineteatro Municipal João Mota, Sesimbra
(página 15)

Bora lá... à Baixa Lisboeta

Conhecer o Coliseu dos Recreios, o Hard Rock Café, a Gelataria Santini, ver as animações de rua características dos grandes centros cosmopolitas e, em simultâneo, mergulhar no espírito natalício são as propostas da visita à baixa lisboeta, no dia 17, quarta-feira, promovida pela Câmara Municipal. A iniciativa *Bora lá... à Baixa Lisboeta*, destinada a crianças e jovens com idades compreendidas entre os 12 e os 17 anos, é gratuita mas exige uma inscrição prévia. Descubra mais sobre a capital de Portugal e uma das cidades mais visitadas em todo o mundo. Participe!

dia 17 | qua | das 14 às 20.30h
Lisboa
(página 29)

Estratégia de Desenvolvimento Local para a Península de Setúbal

A Associação para o Desenvolvimento Regional da Península de Setúbal apresenta, no dia 4 de dezembro, quinta-feira, às 9 horas, no Cineteatro Municipal, a Estratégia de Desenvolvimento Local para a Península de Setúbal 2014-2020.

O encontro, que vai contar com a presença de Augusto Pólvora, presidente da Câmara Municipal, e de Isabel Conceição e Manuela Sampaio, presidente e coordenadora da ADREPES, pretende debater alguns pontos entre os quais os instrumentos de financiamento do Desenvolvimento Local de Base Comunitária, como o Programa de Desenvolvimento Rural e Programa Operacional Mar 2020. Durante 2014, a associação tem realizado reuniões e promovido dinâmicas de grupo com representantes de vários setores com destaque para as autarquias, institutos públicos, empresários e associações, cujos contributos vão permitir a elaboração da estratégia. Impulsionar a competitividade e a coesão social e territorial da Península de Setúbal são dois dos principais objetivos da associação.



dia 4 | qui | das 9 às 13h
Cineteatro Municipal João Mota, Sesimbra
(página 17)



Foto: APCAS

Dia da Pessoa com Deficiência

Promovido pelas Nações Unidas, o Dia Internacional da Pessoa com Deficiência é assinalado, desde 1998, a 3 de dezembro. Mobilizar a população para a defesa da dignidade, dos direitos e do bem-estar da pessoa com deficiência física ou intelectual, consciencializando ao mesmo tempo para a importância da sua integração na sociedade, é o principal objetivo da comemoração. Em Sesimbra, a data é assinalada com um espetáculo comemorativo e no qual participam a Associação de Paralisia Cerebral de Almada Seixal, o Agrupamento de Escolas de Sampaio (Sabor a Dança), o Agrupamento de Escolas da Boa Água (Aquarelle) e o Agrupamento de Escolas Navegador Rodrigues Soromenho (Uma Pequena Flor). Através da dança e da música os participantes vão mostrar como somos todos diferentes e, ao mesmo tempo, iguais.

dia 3 | qua | 21.30h
Cineteatro Municipal João Mota, Sesimbra
(página 14)

Feira das Antiguidades, Artes e Artesanato

Relíquias, peças de diversos estilos e épocas, acessórios, pinturas ou bijuterias são alguns dos objetos que pode ver, experimentar e adquirir na Feira das Antiguidades, Artes e Artesanato, no Parque da Vila, na Quinta do Conde, no terceiro e quarto domingo de dezembro. No certame, promovido pela Câmara Municipal e Junta de Freguesia da Quinta do Conde, descubre verdadeiras preciosidades e objetos únicos e originais.

dias 21 e 28 | dom | das 10 às 18h
Parque da Vila, Quinta do Conde
(página 16)





Domingos em Família

O Segredo do Rio é um conto que fala de uma bela amizade entre um peixe e um rapaz, escrito por Miguel Sousa Tavares, e que agora se apresenta em forma de espetáculo de marionetas de luva. A história pedagógica pode ser lida como uma parábola protagonizada pela humanidade e a natureza - se a humanidade, o rapaz, tratar a natureza, o peixe, com amor, fidelidade e respeito (no fundo como merece), a natureza é generosa. A adaptação do livro, que tem ilustrações da artista plástica Fernanda Fragateiro, pretende ser fiel ao texto e às imagens. As marionetas vão ser executadas por Jorge Cerqueira, que seguiu o traço da ilustração, e as novas imagens feitas, propositadamente, pela artista plástica para este espetáculo, prometem não desvirtuar o objetivo enunciado, sendo fiel ao texto e à linha gráfica.

dia 7 | dom | 17h
Cinetatro Municipal João Mota, Sesimbra
(página 28)



Exposição Juntos Contra a Fome!

A Casa das Artes de Sesimbra, com o apoio da Câmara Municipal, junta-se à Comunidade de Países de Língua Portuguesa (CPLP) e associa-se à campanha *Juntos Contra a Fome!*, que procura tornar visível a realidade alimentar que afeta cerca de 28 milhões de pessoas, dos 250 milhões que fazem parte dos países da CPLP. O envolvimento da associação local traduz-se numa exposição, com trabalhos em escultura e pintura, com 40 por cento do valor das vendas a reverter para a campanha. Na mostra vão participar artistas de Angola, Brasil, Cabo Verde, Guiné-Bissau, Moçambique, São Tomé e Príncipe, Timor-Leste e Portugal. Financiar projetos e atividades de curto e médio prazo, com impacto imediato na qualidade de vida e na segurança alimentar das comunidades mais vulneráveis da CPLP, é o principal objetivo da campanha *Juntos Contra a Fome!*.

de 6 DEZ a 11 de JAN
Sala Multiusos, Fortaleza de Santiago
SANA Sesimbra Hotel
(página 16)

Dê um Pouco a Quem Mais Precisa...

Em dezembro, a Câmara Municipal vai dinamizar mais uma campanha de recolha de bens destinada a famílias carenciadas do concelho. A iniciativa *Dê Um Pouco a Quem Mais Precisa*, que decorre de 5 a 14 de dezembro, pretende angariar leite em pó, para bebés, de soja e de arroz, para crianças intolerantes à lactose, e leite de vaca, o mais comum. Os donativos recolhidos são encaminhados para as instituições de solidariedade social do concelho, que os distribuirão pelas famílias mais carenciadas. Esta ação conta com o envolvimento de associações locais, centro de saúde, estabelecimentos de educação e ensino, Instituições Particulares de Solidariedade Social, empresas, juntas de freguesia, Câmara Municipal e voluntários.

Os bens podem ser entregues nas sedes dos parceiros, cuja lista será divulgada no site da autarquia, em www.cm-sesimbra.pt.

de 5 a 14 DEZ
Concelho
(página 22)





Concerto de Natal | dia 14



Como o Grinch Roubou o Natal | dias 19 e 20



Orquestra Geração | dia 21



Danças de Salão | quintas

dia 3 | qua | 21.30h

DANÇA**Espectáculo Comemorativo do Dia da Pessoa com Deficiência**

• Entrada livre
(mediante lotação da sala)
Cineteatro Municipal
João Mota, Sesimbra

dia 5 | sex | 21.30h

MÚSICA**Encontro de Corais**

Grupo Gospel da Anacrusa e Coral Gerações
• Destinatários: maiores de 6 anos
• Bilhete: 3 € *
Cineteatro Municipal
João Mota, Sesimbra

dia 6 | sáb | 10h

Oficina de Canto com Filipa Lopes

• Destinatários: maiores de 12 anos
• Bilhete: 5 €
• Limite: 20 participantes
• Inscrições: cineteatro@cm-sesimbra.pt
Cineteatro Municipal
João Mota, Sesimbra

dia 6 | sáb | 17h

MÚSICA**Encontro de Corais**

Coral de Évora, Grupo Coral de Sesimbra, Coral Club Galp Energia e Orfeão Sol do Troviscal
• Destinatários: maiores de 6 anos
• Bilhete: 3 € *
Cineteatro Municipal
João Mota, Sesimbra
Apoio: Grupo Coral de Sesimbra

dia 6 | sáb | 22.30h

HÁ MÚSICA NO CLUBE La Farse Manouche

Clube Sesimbrense
Org.: Clube Sesimbrense

dia 13 | sáb | 21.30h

CONCERTOS DE INVERNO**Luís Represas**

• Destinatários: maiores de 6 anos
• Bilhete: 15 €
Cineteatro Municipal
João Mota, Sesimbra
Apoio: Rádio Renascença

dia 13 | sáb | 22.30h

HÁ MÚSICA NO CLUBE Jam Session

Clube Sesimbrense
Org.: Clube Sesimbrense

dia 14 | dom | 16h

MÚSICA**Gala de Natal**

Associação Musical e Cultural Conde I Escola de Música Anacrusa Grupo de Cavaquinhos da AMCCI Grupo de Gospel da Anacrusa Vox Cantatis
• Destinatários: maiores de 3 anos
• Entrada livre
(mediante lotação da sala)
Cineteatro Municipal
João Mota, Sesimbra

dia 14 | dom | 16.30h

Concerto de Natal

Grupo Coral de Sesimbra e Coro Musicart Igreja Matriz de Santiago, Sesimbra
Org.: Grupo Coral de Sesimbra | Apoio: CM Sesimbra

**Oficina de Canto**

Conhecer as técnicas de respiração, as notas musicais ou saber como colocar a voz são alguns dos aspetos a abordar na Oficina de Canto, com Filipa Lopes, conceituada soprano portuguesa. A jovem cantora, que já participou em dezenas de peças teatrais, concertos e recitais, é presença habitual nas Temporadas de Música da Casa de Ópera do Cabo Espichel, em Sesimbra.

dia 6 | sáb | 10h

Cineteatro Municipal
João Mota, Sesimbra

dias 19 e 20 | sex e sáb | 15.30h

TEATRO**Como o Grinch Roubou o Natal**

baseado no livro de Dr. Seuss pelo Grupo Amador De Vez em Quando, palhaços Trambolho, Tinómi e Piolho
• Destinatários: maiores de 3 anos
• Bilhete: 2,5 € (crianças até 12 anos: 1,5 €)

• A receita reverte a favor da causa Vamos Ajudar a Catarina Santos
Cineteatro Municipal
João Mota, Sesimbra

Org.: Serviços Sociais dos Trabalhadores da CM Sesimbra | Apoio: CM Sesimbra

dia 20 | sáb | 22.30h

HÁ MÚSICA NO CLUBE Jam Session

Clube Sesimbrense
Org.: Clube Sesimbrense

dia 21 | dom | 16h

Concerto de Natal

Coro A Voz do Alentejo Coro da Igreja da Boa Água Coro da Igreja de Nossa Senhora da Esperança Grupo de Cavaquinhos da Associação Musical e Cultural do Conde 1 Igreja de Nossa Senhora da Esperança, Quinta do Conde

dia 21 | dom | 16.30h

MÚSICA**Orquestra Geração**

• Destinatários: maiores de 6 anos
• Bilhete: 2,5 €
Cineteatro Municipal
João Mota, Sesimbra

a decorrer...

terça a sábado

MUSICARTE**Aulas de Música - Bateria, Viola e Piano**

Projeto que pretende criar um novo conceito de apoio às bandas, músicos e técnicos de multimédia da Quinta do Conde.

• Inscrições e informações: 21 080 96 66 / 91 998 60 30 / musicarte.anime@gmail.com / www.facebook.com/musicarteanime
CIPA, Quinta do Conde
Org.: Anime - Projecto de Animação e Formação | Apoio: CM Sesimbra

quintas | 20.30h

Danças de Salão

Clube Sesimbrense
Org.: Clube Sesimbrense

domingos | 15h

Matinés Dançantes

Sociedade Musical Sesimbrense
Org.: Sociedade Musical Sesimbrense

AULAS DE MÚSICA**Bateria, Viola e Piano**

• Informações: 21 080 96 66 / 91 998 60 30 / musicarte.anime@gmail.com

• Facebook: www.facebook.com/musicarteanime

CIPA, Quinta do Conde

Org.: Anime - Projecto de Animação e Formação | Apoio: CM Sesimbra

Aulas de Música**Vários Instrumentos****Clube Sesimbrense**

Org.: Clube Sesimbrense

*** BILHETEIRA DO CINETEATRO**

• Estudantes até 25 anos e seniores (mais de 65 anos): 30% de desconto
• Crianças até 12 anos: 50% de desconto
• Reservas: 21 223 40 34

BILHETEIRA NA QUINTA DO CONDE**Loja Ond@Jovem**

• Tel.: 21 210 2231
• de terça a sábado, das 14 às 20h



Na Eminência | de 2 a 31



Sabores da Nossa Terra | sábados e domingos



Risada Total | dia 4



Ofertas Personalizadas Para o Natal | dia 14

a partir de dia 1

EXPOSIÇÃO**Presépio Tradicional**

CASCUZ, Zambujal

Org.: CASCUZ

de 2 a 31 | ter a sáb |
das 13 às 19h**EXPOSIÇÃO DE PINTURA****Na Eminência**

de Vanessa Fonseca

Loja Ond@Jovem, Sesimbra

a partir de dia 2

EXPOSIÇÃO DE PINTURA**Nas Cores**

do Teu Paraíso

de Fátima Jorge

Acrílico, pastel, pasta
e colagens sobre tela
ou madeira.

Átrio da Biblioteca

Municipal de Sesimbra

a partir de dia 2

EXPOSIÇÃO DE**CERÂMICA ARTESANAL****Barro de Natal**

de Tina Andrade

Átrio da Biblioteca

Municipal de Sesimbra

a partir de dia 2

EXPOSIÇÃO**Árvore de Natal**

Átrio da Biblioteca

Municipal de Sesimbra

a partir de dia 2

Exposição**da Cercizimbra**

Piso 1, Biblioteca

Municipal de Sesimbra

a partir de dia 3

EXPOSIÇÃO**Consolidar o Passado,
Planear o Futuro -
Península de Setúbal,
Território de Terra e Mar**

• das 10 às 12.30 e das 14 às 17.30h

Quartel do Major,

Fortaleza de Santiago

Org.: Associação para o Desenvolvimento

Rural da Península de Setúbal, Direção

Regional de Agricultura e Pescas de Lisboa

e Vale do Tejo e Rede Rural Nacional

| Apoio: CM Sesimbra

a partir de dia 6

EXPOSIÇÃO**Juntos Contra a Fome!**

pela Casa das Artes

de Sesimbra

Exposição de obras de
30 artistas dos países de
Língua Oficial Portuguesa.
40 por cento da receita da

venda das obras reverte

para a campanha Juntos

Contra a Fome!

• inauguração dia 6,

sábado, às 16 horas

• de quarta a sexta, das 15

às 17.30, sábados e domingos,

das 15 às 18

Sala Multiúso da Fortaleza de

Santiago e Sana Sesimbra Hotel

Org.: CM Sesimbra e Casa das Artes

de Sesimbra | Apoio: Sana Sesimbra

Hotel e CPLP

de 13 a 21

FEIRA DO MEL**DA QUINTA****DO CONDE****Cond'Mel**

Mercado Municipal

da Quinta do Conde

Org.: APISET | Apoio: CM Sesimbra

e JF Quinta do Conde

dias 14 e 28 | dom |

das 10 às 18h

FEIRA DAS ARTES**E DO ARTESANATO****Zimbr'Arte**

Praça da Califórnia, Sesimbra

Org.: CM Sesimbra e JF Santiago

dias 21 e 28 | dom |

das 10 às 18h

Feira das Antiguidades,**Artes e Artesanato**

Parque da Vila,

Quinta do Conde

Org.: CM Sesimbra e JF Quinta do Conde

a decorrer...

sábados e domingos |

das 9.30 às 14h

Sabores**da Nossa Terra**

Venda de Produtos Locais

Moagem de Sampaio

EXPOSIÇÃO**As Nossas****Memórias Têm Futuro**

• das 10 às 12.30 e das 14 às 17.30h

Quartel dos Artilheiros,

Fortaleza de Santiago



dia 4 | qui | das 9 às 13h

Apresentação**da Estratégia de
Desenvolvimento
Local para Península
de Setúbal 2014 - 2020**

• Informações e inscrições: 21

233 79 30 / adrepes@adrepes.pt

/ www.adrepes.pt

Cineteatro Municipal

João Mota, Sesimbra

Org.: ADREPES

dia 4 | qui | 14.30h

A ARTE DO SABER**Risada Total**

• Destinatários: idosos dos

centros de dia, IPSS e lares

• Dinamizador: Rodrigo Martinho

(psicomotricista da SCMS)

• Inscrições: 21 228 85 88 /

ana.marinheiro@cm-sesimbra.pt

Sala Polivalente, Biblioteca

Municipal de Sesimbra

dia 6 | sáb | 15h

CONFERÊNCIA**Pessoas com Deficiência****em Sesimbra**

• Integrada no Ciclo de Conferências

do Rotary Clube de Sesimbra

Sala Polivalente, Biblioteca

Municipal de Sesimbra

dia 6 | sáb | das 15 às 18h

ATELIÊ**Bolas e Estrelas de Natal****em Patchwork Embutido**

• Informações e inscrições:

93 245 60 98 /

turismo@cm-sesimbra.pt

Posto de Turismo de Sesimbra

Promotor: O Cantinho da Melodia

dia 7 | dom | das 15 às 18h

ATELIÊ**Bolas de Natal em Feltro**

• Preço: 5 €

• Limite: 6 participantes

• Informações e inscrições:

93 245 60 98 /

turismo@cm-sesimbra.pt

Posto de Turismo de Sesimbra

Promotores: Baú de Retalhos e Mutti

dia 13 | sáb | das 10 às 13

e das 14 às 17h

WORKSHOP**Arranjos Florais e****Decoração com Flores**

• Preço: 10 €

• Inscrições: 21 080 96 66 /

anime.paf@gmail.com

• Limite: 20 participantes

• Formadora: Ana Castro

Hortas Solidárias da Quinta

do Conde e Centro Agrícola

e Ambiental da Várzea,

Quinta do Conde

Org.: Anime - Projecto de Animação e

Formação | Apoio: CM Sesimbra

dia 13 | sáb | 15h

CONFERÊNCIA**António Telmo****e o Templarismo**

por Teresa Furtado

Os Poemas e os Poetas**de António Telmo**

pelos Jograis "U...Tópico"

Sala Polivalente, Biblioteca

Municipal de Sesimbra

dia 14 | dom | das 15 às 18h

WORKSHOP**Ofertas Personalizadas****Para o Natal**

• Objetivo: aprender a fazer

ímanes e pins com fotografias

ou desenhos personalizados

• Preço: 1,5 € cada pin

• Limite: 6 participantes

• Informações e inscrições:

93 245 60 98 / turismo@

cm-sesimbra.pt

Posto de Turismo de Sesimbra

Promotor: Pin Me

de 17 a 22 | qua a seg

(dias úteis)

WORKSHOP**Exames Nacionais de****Matemática e Português**

• Duração: 10 horas

• Destinatários:

alunos do 4.º, 6.º e 9.º ano

• Preço: a partir de 50 €

• Inscrições: até 12 de dezembro

• Informações: 21 268 17 34 /

93 839 29 51 / academiasantiago.

geral@gmail.com

Academia de Estudos

Santiago, Cotovia

Org.: Academia de Estudos Santiago

dia 18 | qui | 14.30h

A ARTE DO SABER**Um Bolo de Natal**

• Destinatários: idosos capazes

de executar movimentos

simples, dos centros de dia,

IPSS e lares

• Limite: 15 participantes

• Dinamizador: Rodrigo Martinho

(psicomotricista da SCMS)

• Inscrições: 21 228 85 88 /

ana.marinheiro@cm-sesimbra.pt

Sala Polivalente, Biblioteca

Municipal de Sesimbra



Um Bolo de Natal | dia 18



Prova de Chás e Comotas | dia 21



Cabo Espichel | dia 6



Poema de Rocha | dia 14

dia 21 | dom | das 15 às 18h

WORKSHOP**Prova de Chás e comotas**

Prove vários chás e comotas da nossa terra e comprove os benefícios naturais de diversas plantas que fazem parte do nosso quotidiano.

- Preço: 2 €
 - Limite: 6 participantes
 - Informaões e inscrições: 93 245 60 98 / turismo@cm-sesimbra.pt
- Posto de Turismo de Sesimbra**
Promotor: Amor à Terra

a decorrer...

terças e quintas |
das 10 às 11.30h

FORMAÇÃO**Informática Sénior**

- Destinatários: maiores de 18 anos
 - Objetivos: conhecimentos na ótica do utilizador, pesquisa no catálogo da Biblioteca, navegação na Internet e criação de e-mail
 - Inscrições: 21 228 85 88 / biblioteca@cm-sesimbra.pt
- Sala Polivalente, Biblioteca Municipal de Sesimbra**

quartas e sextas | manhã

CERTIFICAÇÃO**AMRS.Sesimbra Qu@lifica**

- Objetivo: certificar competências adquiridas em tecnologias de informação e comunicação
 - Inscrições: 21 228 85 88 / biblioteca@cm-sesimbra.pt
- Sala Polivalente, Biblioteca Municipal de Sesimbra**

sábados

FORMAÇÃO**Shantala - Massagem para Bebés**

- Destinatários: pais e futuros pais
 - Informaões: 21 268 22 47 / 96 134 30 44 / vivera.coresgeral@gmail.com
- Santana, Sesimbra**
Org.: Associação Viver a Cores

sábados | 16h

Inglês**Clube Sesimbrense**

Org.: Clube Sesimbrense

Ateliês de Natal

Ensinar a fazer decorações e presentes personalizados é a proposta dos ateliês de Natal, que decorrem no Posto de Turismo, na Fortaleza de Santiago. No fim de semana de 6 e 7, os participante vão aprender

como se fazem bolas e estrelas em patchwork embutido ou em feltro, para decorar a árvore. No domingo seguinte, dia 14, o ateliê vai ser dedicado à criação de ímans e pins a partir de fotografias e desenhos. Uma semana depois, no dia 21, os participantes vão descobrir como se fazem bons chás e comotas, assim como os benefícios naturais de diversas plantas que fazem parte do nosso quotidiano e que se podem encontrar na região.

dias 6, 7, 14 e 21
Posto de Turismo de Sesimbra

dia 6 | sáb | 9h

PASSEIO**DE JEEP E PEDESTRE Cabo Espichel**

- Preço: 15 € (primeira criança até 12 anos grátis)
 - Duração: 4 horas (manhã)
 - Grau de dificuldade: médio/baixo
 - Inscrições e informaões: 93 845 80 58 / 91 342 69 56 / sesimbrasafari@gmail.com
- Ponto de encontro: junto ao GD União da Azoia**
Org.: Sesimbra Safari

dias 6 e 7 | sáb e dom | 14h

ESPELEOLOGIA**Garganta do Cabo**

- Preço: 75 €
 - Duração: 1 dia e meio
 - Grau de dificuldade: alto
 - Inscrições: até 5 de dezembro
 - Informaões: 21 084 89 19 / info@vertentenatural.com
- Ponto de encontro: loja nº 6, junto aos centros de mergulho, Porto de Abrigo de Sesimbra**
Org.: Vertente Natural

dia 7 | dom | 9h

PASSEIO**DE JEEP E PEDESTRE Terras e Serra do Risco**

- Preço: 15 € (primeira criança até 12 anos grátis)
 - Duração: 4 horas (manhã)
 - Grau de dificuldade: médio
 - Inscrições e informaões: 93 845 80 58 / 91 342 69 56 / sesimbrasafari@gmail.com
- Ponto de encontro: parque da Docapesca**
Org.: Sesimbra Safari

dia 8 | seg | 9.30h

PASSEIO DE 4X4**Maravilhas do Cabo**

- Preço: 30 € (menores de 11 anos, inclusive, desconto de 50%)
 - Duração: manhã
 - Grau de dificuldade: baixo
 - Inscrições: até 5 de dezembro
 - Informaões: 21 084 89 19 / info@vertentenatural.com
- Org.: Vertente Natural

dia 13 | sáb | 9h

PASSEIO DE JEEP**E VISITA ÀS CAVES Rota da Arrábida**

- Preço: 20 € (primeira criança até 12 anos grátis)
 - Duração: 4 horas (manhã)
 - Grau de dificuldade: baixo
 - Inscrições e informaões: 93 845 80 58 / 91 342 69 56 / sesimbrasafari@gmail.com
- Ponto de encontro: parque da Moagem de Sampaio**
Org.: Sesimbra Safari

dia 14 | dom | 9h

PASSEIO**DE JEEP E PEDESTRE Rota das Pegadas**

- Preço: 15 € (primeira criança até 12 anos grátis)
 - Duração: 4 horas (manhã)
 - Grau de dificuldade: médio/baixo
 - Inscrições e informaões: 93 845 80 58 / 91 342 69 56 / sesimbrasafari@gmail.com
- Ponto de encontro: junto ao campo de futebol do GD Sesimbra**
Org.: Sesimbra Safari

dia 14 | dom | 9.30h

ESCALADA**Poema de Rocha**

- Preço: 17 € (menores de 11 anos, inclusive, desconto de 50%)
 - Duração: manhã
 - Grau de dificuldade: médio/alto
 - Inscrições: até 12 de dezembro
 - Informaões: 21 084 89 19 / info@vertentenatural.com
- Ponto de encontro: junto ao campo de futebol do GDU Azoia**
Org.: Vertente Natural

dia 14 | dom | 10h

PASSEIO PEDESTRE**Atlântico Natural**

- Preço: 9 € (menores de 10 anos grátis)
 - Inscrições e informaões: 265 227 685 / sal@sal.pt / www.sal.pt
- Ponto de encontro: junto à entrada da base militar da Nato, Fonte da Telha**
Org.: SAL - Sistemas de Ar Livre

dia 14 | dom | 16h

GINÁSTICA**III Sarau de Natal**

- Preço: 9 €
 - Inscrições e informaões: 265 227 685 / sal@sal.pt / www.sal.pt
- Pavilhão do Grupo Desportivo de Alfarrim**
Org.: Grupo Desportivo de Alfarrim



Rota da Arrábida | dia 21



Circuito das Lapas | dia 27



Piscina de Sesimbra

dia 20 | sáb | 9h

PASSEIO DE JEEP E PEDESTRE Do Cabo Espichel à Lagoa

- Preço: 20 € (primeira criança até 12 anos grátis)
- Duração: 4 horas (manhã)
- Grau de dificuldade: médio/baixo
- Inscrições e informações: 93 845 80 58 / 91 342 69 56 / sesimbrasafari@gmail.com
- Ponto de encontro: junto ao GDU Azoia**
- Org.: Sesimbra Safari

dia 20 | sáb | 9h

CORRIDA 2º Trail do Cabo Espichel / Sport Life

- Trail Longo (30 Km), Trail (15 Km) e Caminhada (6 Km)**
- Destinatários: atletas, federados ou não, em representação individual ou coletiva
- Inscrições: até 15 de dezembro
- Informações: gduazoaia@gmail.com / www.gduazoaia.com
- Ponto de encontro: junto ao campo de futebol do GDU Azoia**
- Org.: Grupo Desportivo União da Azoia

dia 20 | sáb | 9.30h

PASSEIO PEDESTRE Ribeiro das Marmitas

- Preço: 9 € (menores de 11 anos, inclusive, desconto de 50%)
- Duração: manhã
- Grau de dificuldade: médio
- Inscrições: até 19 de dezembro
- Informações: 21 084 89 19 / info@vertentenatural.com
- Ponto de encontro: café Graciano, Pedreiras**
- Org.: Vertente Natural

dia 21 | dom | 9h

PASSEIO DE JEEP E VISITA ÀS CAVES Rota da Arrábida

- Preço: 20 € (primeira criança até 12 anos grátis)
- Duração: 4 horas (manhã)
- Grau de dificuldade: baixo
- Inscrições e informações: 93 845 80 58 / 91 342 69 56 / sesimbrasafari@gmail.com
- Ponto de encontro: parque da Moagem de Sampaio**
- Org.: Sesimbra Safari

dia 27 | sáb | 9.30h

RAPPEL Circuito das Lapas

- Preço: 21 €
- Duração: manhã
- Grau de dificuldade: médio/baixo
- Inscrições: até 26 de dezembro
- Informações: 21 084 89 19 / info@vertentenatural.com
- Ponto de encontro: junto ao campo de futebol do GDU Azoia**
- Org.: Vertente Natural

inscrições...

DESPORTO Piscina de Sesimbra

- Hidroginástica, Hidro Sénior, Adultos - Natação Pura, Adaptação ao Meio Aquático - AMA, Aprendizagem, Iniciação, Transição, Natação para Bebés, Projeto Gente Ativa, Natação Livre (sem orientação técnica) e Natação Recreativa (sem orientação técnica)**
- Informações: desporto@cm-sesimbra.pt e 21 013 50 10 / 21 013 55 96 (Piscina)
- Inscrições: segunda a sexta, das 7.45 às 21, e sábados, das 9 às 19h
- Avenida da Liberdade, Sesimbra**

segunda a sexta | das 9.30 às 11.30h Sempre a Mexer para Não Envelhecer

- Preço: 4 € por mês
- A mensalidade tem uma redução caso o utente participe numa das outras três atividades
- Inscrições e informações: 21 228 82 37 / Serviço de Ação Social

segundas e quartas | das 18.30 às 19.30 horas Gente Ativa

- Preço: 10 € por mês
- Inscrições e informações: Grupo Desportivo de Sesimbra

Mexe-te!

- Preço: 10 € por mês (para os beneficiários do escalão A da Ação Social Escolar o custo é de 2,50 € e para os do escalão B é de 5 €)
- Inscrições e informações: 93 998 24 85 / Divisão de Educação e Desporto

sábados | das 9 às 12.30h Centro Municipal de Atividades Náuticas

- Preço: 10 € por mês (para os beneficiários do escalão A da Ação Social Escolar o custo é de 2,50 € e para os do escalão B é de 5 €)
- Inscrições e informações: 93 998 02 22 / Divisão de Educação e Desporto

a decorrer...

segunda a quarta | das 15 às 17.30h

ATIVIDADES LÚDICAS Clube Equilíbrio e Bem-estar

- Terapia do riso, dança, movimentos preventivos, animação cognitiva, medição da tensão arterial e passeios a pé.
- Preço: 10 € (+ quota 2 €)
- Inscrições: 96 364 15 89 / equilibrio.bemestar@hotmail.com
- Sala Polivalente, Junta de Freguesia da Quinta do Conde**

terças e quintas | das 11 às 11.45h quartas e sextas | das 16 às 16.45h

ATIVIDADE FÍSICA Corpo em Movimento Sénior

- Destinatários: adultos a partir dos 50 anos
- Inscrições: 21 087 08 45 / 96 241 73 27
- Espaço Zambujal**
- Org.: JF Castelo

segundas e quintas | 19.30h

Krav Maga Clube Sesimbrense

Org.: Clube Sesimbrense

terças e quintas Yoga

Clube Sesimbrense

Org.: Clube Sesimbrense

sábados | das 11 às 12h Brinca Ténis

- Destinatários: crianças dos 4 aos 6 anos
- Objetivo: dar a conhecer a modalidade e colaborar no desenvolvimento psicomotor, através de exercícios de deslocação, manuseamento e leitura de movimentoção de objetos, cuja aprendizagem será útil na prática futura de qualquer atividade desportiva
- Informações: 96 968 79 37 / geral@etsesimbra.pt
- Centro Municipal de Ténis de Sesimbra, Maçã**
- Org.: Clube Escola de Ténis de Sesimbra | Apoio: CM Sesimbra e JF Castelo





De Um Pouco
a Quem Mais
Precisa...
| de 5 a 14



Pista de Gelo | a partir de dia 19



Fogo de Artifício

de 5 a 14

CAMPANHA SOLIDÁRIA Dê um Pouco a Quem Mais Precisa...

Campanha de recolha de vários tipos de leite, inclusivamente leite em pó para bebês.

- Os donativos podem ser entregues nas instituições parceiras (a lista será disponibilizada no site da CMS e nos materiais de divulgação)
- Informações e inscrições: 21 228 82 37 / acao.social@cm-sesimbra.pt / Bolsa Local de Voluntariado da CM Sesimbra
- Inserido nas comemorações do Dia Internacional do Voluntariado do Concelho

dia 7 | dom | 15h

QUINTA DO CONDE Mostra de Doces de Natal com animação de grupos locais

- a verba arrecadada reverte para a Associação dos Bombeiros Voluntários de Sesimbra
- Grupo Desportivo e Cultural do Conde 2, Quinta do Conde

dia 8 | seg | 15h

SESIMBRA Mostra de Doces de Natal com animação do Bota Big Band (quarteto) e Pedro Marinheiro (saxofone)

- presença do Pai Natal
- a verba arrecadada reverte para a Associação dos Bombeiros Voluntários de Sesimbra
- Casa do Governador, Fortaleza de Santiago

a partir de dia 19

NATAL Pista de Gelo Superfície Artificial

- Destinatários: dos 6 aos 60 anos
- Preço: 2,5 € (inclui o aluguer dos patins e 20 minutos de utilização)
- de segunda a sábado, das 14 às 22, domingos, das 14 às 18h
- Parque da Vila, Quinta do Conde
- Org.: CM Sesimbra | Apoio: JF Quinta do Conde, Esfera Perfeita e Delta Cafés

dia 20 | sáb

Festa de Natal do Grupo Desportivo e Cultural do Casal do Sapo

- Demonstração das atividades do clube (luta livre, kizomba, hip-hop, etc.) e animação para crianças.
- Grupo Desportivo e Cultural do Casal do Sapo
- Org.: GDC Casal do Sapo

de 20 a 26 | sáb a sex Programa de Natal do Hotel do Mar

- Preço por pessoa: a partir de 106 € (inclui alojamento em quarto duplo com vista mar, pequeno almoço buffet, cocktail de boas vindas, jantar de consoada, almoço de Natal, utilização gratuita da piscina interior, sauna, banho turco e ténis)
- Informações e reservas: 21 228 83 00 / 91 250 22 99 / sales@hoteldomar.pt
- Hotel do Mar, Sesimbra
- Org.: Hotel do Mar

dias 24 e 25 | qua e qui Programa de Natal do Sana Sesimbra Hotel

- Jantar de consoada: 30 €
- Almoço de Natal: 40 €
- Marcações: 21 228 90 00 / sanasesimbra@sanahotels.com
- Informações: www.sesimbra.sanahotels.com
- Sana Sesimbra Hotel
- Org.: Sana Sesimbra Hotel

29 DEZ a 2 JAN Réveillon do Hotel do Mar

- Preço por pessoa: a partir de 196 € (inclui alojamento em quarto duplo com vista mar, pequeno almoço buffet, champagne cup, noite de Réveillon com jantar de gala, música ao vivo e animação, utilização gratuita da piscina interior, sauna e ténis, possibilidade de prolongamento da hora de saída)
- Informações e reservas: 21 228 83 00 / 91 250 22 99 / sales@hoteldomar.pt
- Hotel do Mar, Sesimbra
- Org.: Hotel do Mar

dia 31 | qua Réveillon do Sana Sesimbra Hotel

- Tema Black & White
- Preço: 150 € (inclui cocktail de boas vindas, jantar de gala, música ao vivo e ceia de ano novo)
- Marcações: 21 228 90 00 / sanasesimbra@sanahotels.com
- Informações: www.sesimbra.sanahotels.com
- Sana Sesimbra Hotel
- Org.: Sana Sesimbra Hotel

dia 31 | qua | das 22 às 2h RÉVEILLON DE SESIMBRA

- Concerto com a Banda Cubana Unión Salsera
- Entrada: 4 € (oferta de gola multiusos)
- Fortaleza de Santiago, Sesimbra

dia 31 | qua | 24 horas Fogo de artifício

- Espetáculo piromusical O Mar, a partir do poema sinfónico Scheherazade, de Rimsky-Korsakov
- Música de Rimsky-Korsakov, Fauré, Tchaikovsky e Rossini
- Baía de Sesimbra
- Org.: CM Sesimbra e Turifórum

a decorrer

terças e quintas | 15.30h

Venha Conhecer a Lota de Sesimbra

- Visitas guiadas às zonas de leilão e descarga de peixe.
- Informações e inscrições: 93 245 60 98 / 93 740 59 04 / Posto de Turismo

quartas, sextas e sábados (exceto feriados), das 8.30 às 12.30 e das 14 às 17h OBSERVAÇÃO DE AVES Lagoa Pequena

- Preço: 2,10 € (adultos); 1,50 € (maiores de 60 anos); 1 € (crianças e jovens entre os 6 e os 18 anos)
- Entrada gratuita (crianças até aos 6 anos)
- Marcações: 93 998 22 92 / info.lagoapequena@cm-sesimbra.pt / www.cm-sesimbra.pt/lagoapequena
- Espaço Interpretativo da Lagoa Pequena, Lagoa de Albufeira
- Org.: ICNF e CM Sesimbra

quartas

VISITAS GUIADAS Biblioteca Municipal

- Inscrições: 21 228 85 88 / biblioteca@cm-sesimbra.pt

quartas | 10.30h ATIVIDADES RECREATIVAS, LÚDICAS E DE LAZER 4.ª Seniores

- dia 3
- Linhas do Saber
- dia 10
- Filmes/Documentários/Conto
- dia 17
- À Conversa com o Padre Eduardo
- Destinatários: maiores de 65 anos
- Inscrições: 21 087 08 45 / 96 241 73 27
- Limite: 20 participantes
- Espaço Zambujal
- Org.: JF Castelo

quartas | das 15 às 18h

Artesanato Vivo Francisca Baptista

- Renda de Bilros
- Posto de Turismo de Sesimbra, Fortaleza de Santiago

sábados | a partir das 14h

VISITAS GUIADAS Moinho do Outeiro

- Preço: 2 €
- Informações e marcações: 91 753 18 28 (Luís Rocha)
- Estrada Municipal 569, Azoia





Renda de Bilros | quartas



Trabalhos em Croché | sábados e domingos



Nossa Senhora da Misericórdia



Pedreira do Avelino

sábados e domingos |
das 10 às 18 horas

Artesanato Vivo

Fernanda Lopes

Trabalhos em croché,
artes decorativas e pintura

Ana Ribeiro

Bordados

Manuel André

Trabalhos em madeira,
pedras da calçada

e nós de marinho

Ana Paula Fidalgo

Trabalhos em croché,
bordados e outras artes
decorativas

Lucinda Almeida

Trabalhos em escamas
de peixe

Joaquim Viegas

Trabalhos em pedra

Azmanda Cachão

Artes decorativas,
bonequeiro e pintura

Sónia Silva

Trabalhos em tecido e croché

Mutti
Trabalhos em tecido
Posto de Turismo de Sesimbra,
Fortaleza de Santiago

domingos |
a partir das 12.30h
À Portuguesa,
com Certeza!

Buffet de almoço de cozido
à portuguesa incluindo
bebidas sem álcool.

• Preço: 16 € (crianças 8 €)

• Reservas: 21 228 98 03

Sesimbra Hotel & SPA

Org.: Sesimbra Hotel & SPA

TRABALHOS DE CONSERVAÇÃO E RESTAURO

A Nossa Senhora da Misericórdia

de Gregório Lopes

Realizados pela conservadora
Maria José Francisco,
do Museu de Setúbal, ao nível
da pintura, e pelo restaurador
Florindo Gonçalves, no que
respeita ao tratamento
das madeiras.

Capela do Espírito Santo
dos Mareantes de Sesimbra

Artesanato Vivo

Durante o mês, um
conjunto de artesãos
locais volta a trabalhar
ao vivo no Posto de
Turismo de Sesimbra,
na Fortaleza de
Santiago. A iniciativa
Artesanato Vivo, que
pretende promover a
atividade artesanal da
região, vai permitir
ainda que os visitantes
adquiram peças
únicas. Assim, no dia
de Natal, surpreenda
a sua família e
amigos com presentes
originais e criativos.

a decorrer...
Posto de Turismo
de Sesimbra



Núcleo Museológico da Moagem de Sampaio

Construído no início do século XX, funcionou como
cavaliariça e mais tarde foi adaptado para moagem,
recebendo cereais de toda a região. No seu
interior é possível recordar os espaços que outrora
corresponderam às salas de moagem, vendas e
escritórios, armazenamento e equipamentos.
No exterior existem vestígios do tempo áureo
do seu funcionamento, como um tanque de
refrigeração da água para o motor e um ponto de
pesagem e venda das farinhas produzidas.
A história do edificado, o funcionamento dos
circuitos internos, a vida das moagens, desde a
pré-história até às grandes moagens industriais,
e o ciclo do pão são alguns dos temas que o
público pode conhecer na Moagem de Sampaio,
transformada em Núcleo Museológico dedicado à
ruralidade do concelho.

de quarta a domingo, das 9 às 12.30 e das 14 às 17.30h
Estrada Nacional 379, Sampaio

Loja de Artesanato

Objetos de artesanato,
peças de arte, doces típicos,
compotas e licores regionais
sob o tema Sesimbra é Peixe.

Posto de Turismo
de Sesimbra, Fortaleza
de Santiago

PEGADAS DE DINOSSÁURIOS Núcleo Interpretativo do Monumento Natural da Pedreira do Avelino

• Informações: 21 228 82 06 / 7 /
museu@cm-sesimbra.pt

Rua do Forno da Cal
do Zambujal

Núcleo Museológico da Moagem de Sampaio

• Informações: 21 228 85 00 /
museu@cm-sesimbra.pt

• de quarta a domingo,
das 9 às 12.30 e das 14 às 17.30h
Estrada Nacional 379, Sampaio

VOLUNTARIADO Pista de Gelo

Apoio aos Utilizadores

• Destinatários: jovens,
residentes no concelho de
Sesimbra, entre os 13 e 35 anos,
preferencialmente com formação
ou experiência na área de
desporto, designadamente na
patinagem

• Limite: 20 participantes
• de segunda a sábado, das 14
às 22, domingos, das 14 às 18h
• Inscrições: juventude@
cm-sesimbra.pt

Pista de Gelo do Parque
da Vila, Quinta do Conde





Vai Chegar Um Bebê | dia 4



O Coração e a Garrafa | dia 11



Sabes Maria o Pai Natal Não Existe | dia 18



Maruxa | quintas

HORA DO CONTO

dia 4 | qui | 15.30h
Vai Chegar um Bebê
de John Burningham,
com ilustrações
de Helen Oxenbury
• Destinatários: pais e crianças
Polo de Leitura
da Quinta do Conde

dia 6 | sáb | 11h
Sabes, Maria, O Pai Natal Não Existe
de Rita Taborda Duarte
Sala do Conto, Biblioteca
Municipal de Sesimbra

dia 11 | qui | 15.30h
O Coração e a Garrafa
de Oliver Jeffers
• Destinatários: pais e crianças
Polo de Leitura
da Quinta do Conde

dia 18 | qui | 15.30h
Sabes, Maria, O Pai Natal Não Existe
de Rita Taborda Duarte
• Destinatários: pais e crianças
Polo de Leitura
da Quinta do Conde

dia 20 | sáb | 11h
Uma Estrela Especial
de M. Christina Butler
e Caroline Pedler
• Destinatários: pais e crianças
Sala do Conto, Biblioteca
Municipal de Sesimbra

a decorrer...

terças
O Dia em Que os Lápis Desistiram
de Drew Daywalt,
com ilustrações
de Oliver Jeffers
• Destinatários: alunos
do pré-escolar dos infantários
públicos e privados do concelho
• Inscrições: 21 228 85 88 /
servicos.educativos@
cm-sesimbra.pt
• Serviços e Projetos Educativos
Sala Infantojuvenil, Biblioteca
Municipal de Sesimbra

quintas
Maruxa
de Eva Mejuto,
com ilustrações
de Mafalda Milhões
• Destinatários: alunos do 1.º
e 2.º ano do 1.º ciclo
• Inscrições: 21 228 85 88 /
servicos.educativos@
cm-sesimbra.pt
• Serviços e Projetos Educativos
Sala Infantojuvenil, Biblioteca
Municipal de Sesimbra

sextas
A Fuga da Ervilha
de Pedro Seromenho,
com ilustrações
de Patrícia Figueiredo
• Destinatários: alunos do 3.º
e 4.º ano do 1.º ciclo
• Inscrições: 21 228 85 88 /
servicos.educativos@
cm-sesimbra.pt
• Serviços e Projetos Educativos
Sala Infantojuvenil, Biblioteca
Municipal de Sesimbra

O CONTO NO ESPAÇO

Espaço Zambujal
• Inscrições: 21 087 08 45 /
96 241 73 27
• Limite: 20 crianças
Org.: JF Castelo

dia 11 | qui | 14.30h
A Estrela dos Desejos
de M. Christina Butler

a decorrer...

terças e quintas
ESPAÇO NO TEU ESPAÇO
A Arca de Não É
de Miguel Neto

O Espaço Zambujal visita
a tua escola.
• Destinatários: crianças
do pré-escolar, 1.º ciclo,
colégios, ATL e IPSS da freguesia
do Castelo

EXPRESSION PLÁSTICA

Espaço Zambujal
• Destinatários: crianças
a partir dos 4 anos
• Inscrições: 21 087 08 45 /
96 241 73 27
• Limite: 10 crianças
Org.: JF Castelo

dia 2 | ter | 14.30h
Separadores de Livros com Motivos Natalícios

dia 9 | ter | 14.30h
Cartões de Natal

dia 18 | qui | 14.30h
Grinaldas de Anjos

dia 23 | ter | 14.30h
Sinos Para Árvore de Natal

dia 30 | ter | 14.30h
Faz um Chapéu Festivo Para o Ano Novo

OFICINAS E ATELIÊS

dias 2 e 16 | ter | 10.30h
ESPAÇO BEBETECA
Um Conto e Dois Passos...
• Destinatários: crianças até aos
3 anos acompanhadas pelos pais
• Inscrições: 21 228 85 49 /
ines.santos@cm-sesimbra.pt
Polo de Leitura
da Quinta do Conde

dias 3, 10, 17 | qua | 10.30h
OFICINA
Aqui Partilhamos Todos
• Destinatários: crianças
até aos 6 anos acompanhadas
pela família
Sala Infantojuvenil, Biblioteca
Municipal de Sesimbra

dias 4 e 18 | qui | 10.30h
TRADIÇÃO E JOGO
Quintas-feiras Lúdicas
por Iolanda Esteves
e Júlia Baêta
• Destinatários: crianças
a partir dos 3 anos
• Projeto de Voluntariado
Sala Infantojuvenil, Biblioteca
Municipal de Sesimbra

dia 4 | qui | 14.30h
ATELIÊ DE ESCRITA
Carta ao Pai Natal
• Limite: 15 crianças
• Inscrições: 21 087 08 45 /
96 241 73 27

Espaço Zambujal
Org.: JF Castelo

dia 5 | sex | 14.30h
ARTISTAS DE PALMO E MEIO Renas
• Limite: 15 crianças
• Inscrições: 21 087 08 45 /
96 241 73 27

Espaço Zambujal
Org.: JF Castelo

dia 6 | sáb | das 10 às 13h
WORKSHOP
Decoração de Natal Low Cost
• Destinatários: jovens
a partir dos 16 anos
• Preço: 7,5 €

• Inscrições: até 29 de novembro
• Informações: 21 228 86 35 /
93 988 25 96 /
onda.jovem.ssb@cm-sesimbra.pt
• Limite: 20 participantes
Loja Ond@Jovem, Sesimbra
Org.: Anime - Projecto
de Animação e Formação |
Apoio: CM Sesimbra

dia 6 | sáb | 14h
ATELIÊ
En'canta no Espaço
• Limite: 15 crianças
• Inscrições: 21 087 08 45 /
96 241 73 27
Espaço Zambujal
Org.: JF Castelo

dia 6 | sáb | das 15 às 18h
JOGOS DE MESA
Xadrez
Loja Ond@Jovem, Sesimbra

dia 11 | qui | 10.30h
ATELIÊ
Poemas e Histórias de Natal
por Amélia Lopes
• Destinatários: crianças
dos 6 aos 12 anos
• Projeto de Voluntariado
Sala Infantojuvenil, Biblioteca
Municipal de Sesimbra

dia 12 | sex | 14.30h
ARTISTAS DE PALMO E MEIO
Pai Natal
• Limite: 15 crianças
• Inscrições: 21 087 08 45 /
96 241 73 27
Espaço Zambujal
Org.: JF Castelo

dia 13 | sáb | 15h
ATELIÊ
Enfeites Natalícios
por Cristina Santos
e Sara Filipe
• Destinatários: crianças
a partir dos 6 anos
• Projeto de Voluntariado
Sala Infantojuvenil, Biblioteca
Municipal de Sesimbra

dia 16 | ter | 14.30h
ATIVIDADE FÍSICA
Kids Combat
• Inscrições: 21 087 08 45 /
96 241 73 27
Espaço Zambujal
Org.: JF Castelo



O Segredo do Rio | dia 7



O Principezinho | dia 13



O Teu Focinho Não Me é Estranho | dia 20



O Ganguê do Parque | dia 26

de 16 a 20 | ter a sáb |
das 15 às 18h
**ATELIÉ DE EXPRESSÃO
CRIATIVA**
**Decorações
Alusivas ao Natal**
Loja Ond@Jovem, Sesimbra

a decorrer...

terças | 15.30h
OFICINA
do Faz de Conta
• Destinatários: crianças
a partir dos 4 anos
• Inscrições: 21 228 85 49 /
ines.santos@cm-sesimbra.pt
**Polo de Leitura
da Quinta do Conde**

terças e sextas
OFICINA
**Emaranhando
Pelas Palavras...**

terças | tarde
sextas | manhã
• Destinatários: alunos
do 5.º e 6.º ano do 2.º ciclo
• Inscrições: 21 228 85 88 /
servicos.educativos@
cm-sesimbra.pt
• Serviços e Projetos Educativos
**Sala Polivalente, Biblioteca
Municipal de Sesimbra**

terças e sextas
OFICINA
**Uma História para
Devorar com Lambarice!**
terças | tarde
sextas | manhã
• Destinatários: alunos do 3.º ciclo
• Inscrições: 21 228 85 88 /
servicos.educativos@
cm-sesimbra.pt
• Serviços e Projetos Educativos
**Sala Polivalente, Biblioteca
Municipal de Sesimbra**

terças e sextas
OFICINA
Leituras de Corpo Inteiro
terças | tarde
sextas | manhã
• Destinatários: alunos
do ensino secundário
• Inscrições: 21 228 85 88 /
servicos.educativos@
cm-sesimbra.pt
• Serviços e Projetos Educativos
**Sala Polivalente, Biblioteca
Municipal de Sesimbra**

quartas | 10.30h
OFICINA
Aqui Partilhamos Todos
• Destinatários: crianças
até aos 6 anos acompanhadas
pela família
**Sala Infantojuvenil, Biblioteca
Municipal de Sesimbra**

DOMINGOS EM FAMÍLIA

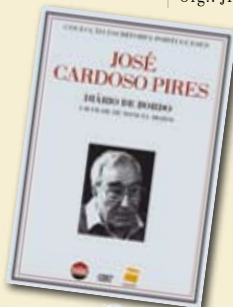
dia 7 | dom | 17h
TEATRO DE MARIONETAS
O Segredo do Rio
pelo Fio d'Azeite
- Marionetas
do Chão de Oliveira
• Destinatários: maiores de 4 anos
• Crianças (até 12 anos): 1,5€
• Acompanhantes: 2,5€
**Cineteatro Municipal
João Mota, Sesimbra**

SUGESTÕES

dia 3 | qua | 14.30h
CINEMA
**Ciclo de Cinema
Escritores Portugueses**
José Cardoso Pires - *Diário
de Bordo de Manuel Mozos,
com António Lobo Antunes
e António Tabucchi.*
*Documentário; Portugal;
1998; 70 min.; M/12*
• Crianças: 1,5€
• Acompanhantes: 2,5€ (isento
para professores e educadores)
• Serviços e Projetos Educativos
**Cineteatro Municipal
João Mota, Sesimbra**
Org.: Artemrede

dia 13 | sáb | das 15 às 18h
PLAYSTATION 3 MOVE
Medieval Moves
Loja Ond@Jovem, Sesimbra

dia 13 | sáb | 13.30h
VISITAS COM O ESPAÇO
O Principezinho
musical de Filipe La Féria,
no Teatro Politeama
• Destinatários: crianças
dos 6 aos 16 anos
• Preço: 15€
• Limite: 20 participantes
• Inscrições: 21 087 08 45 /
96 241 73 27
Org.: JF Castelo



Ciclo de Cinema
- Escritores
Portugueses
dia 3

dia 17 | qua | das 14 às 20.30h
**Bora lá...
à Baixa Lisboeta**
Vem passear à Baixa
Lisboeta com a Juventude!
Vamos conhecer o Coliseu
dos Recreios, o Hard Rock
Café, a gelataria Santini,
ver as animações de rua
características dos grandes
centros cosmopolitas e em
simultâneo mergulhar no
espírito natalício.
• Destinatários: jovens
entre os 12 e os 17 anos
• Limite: 22 participantes
• Inscrições: de 1 a 13
de dezembro
• Informaões: 93 988 25 96 /
21 22 88 635 /
onda.jovem.ssb@cm-sesimbra.pt
• Observações: os participantes
deverão trazer uma pequena
mochila com lanche e uma
garrafa de água
• Ponto de encontro: Espaço
Zambujal, às 13.30h, terminal
rodoviário de Sesimbra,
às 13.45h e Loja Ond@Jovem
da Quinta do Conde, às 14h

dia 19 | sex | 14.30h
ESPAÇO ANIMA
**Feliz Natal
Madagáscar**
de David Soren
Shrek no Natal
de Andrew Adamson
Espaço Zambujal
Org.: JF Castelo

dia 20 | sáb | 15.30h
TEATRO
**O Teu Focinho
Não Me É Estranho**
- Especial Natal
• Destinatários: pais e filhos
Espaço Zambujal
Org.: JF Castelo

dia 26 | sex | 14.30h
ESPAÇO ANIMA
O Ganguê do Parque
Peter Lepeniotis
Espaço Zambujal
Org.: JF Castelo

a decorrer...

terças e quintas |
das 16 às 17.30h
APOIO PEDAGÓGICO
Projeto Hora e Meia
• Destinatários: alunos que
frequentem o 1.º ciclo do ensino
básico na freguesia do Castelo
• Limite: 5 alunos por grupo
• Objetivo: facultar apoio
pedagógico em grupo, nas áreas
da matemática, português
e estudo do meio
• Duração: 1.30h por sessão
• Inscrições: 21 087 08 45 /
96 241 73 27 /
espaco.zambujal@gmail.com
Espaço Zambujal
Org.: JF Castelo

terça a sábado
Voluntariado
Descobre nas Lojas
Ond@Jovem como
podes ser voluntário.
das 13 às 19h
Loja Ond@Jovem, Sesimbra
das 14 às 20h
Loja Ond@Jovem, Quinta do Conde
das 9 às 12.30 e das 14 às 22h
CIPA, Quinta do Conde

quartas
VISITAS GUIADAS
Biblioteca Municipal
• Inscrições: 21 228 85 88 /
servicos.educativos@
cm-sesimbra.pt
• Serviços e Projetos Educativos

sábados | 14h
**Tens Cromos
P'ra Troca?**
• Ponto de encontro para
trocares os teus cromos
Espaço Zambujal
Org.: JF Castelo

VISITA TEMÁTICA
Observar e Descobrir
Uma viagem pelo espaço
do Museu, na qual se
conta a história da Capela
e do Hospital Medieval,
estimulando a observação
dos participantes para os
diferentes lugares
e coleções.
• Destinatários: alunos
do pré-escolar ao 3.º ciclo
(a visita é adaptada consoante
as faixas etárias)
• Inscrições: 21 228 85 50 /
servicos.educativos@
cm-sesimbra.pt /
http://www.cm-sesimbra.pt/spe
• Serviços e Projetos Educativos
**Capela do Espírito Santo
dos Mareantes de Sesimbra**



Observar e Descobrir | a decorrer



Vamos Semear | a decorrer



À Descoberta pelo Castelo | a decorrer



A Fortaleza e o Mar | a decorrer

VISITA | OFICINA

Vamos Criar Novas Histórias

Conhecer a história da Capela do Espírito Santo dos Mareantes e do Hospital Medieval e criar novas histórias a partir das obras de arte.

• *Destinatários:* alunos do 3.º e 4.º ano do 1.º, 2.º e 3.º ciclo (a visita é adaptada consoante as faixas etárias)

• *Inscrições:* 21 228 85 50 /

servicos.educativos@

cm-sesimbra.pt /

<http://www.cm-sesimbra.pt/spe>

• *Serviços e Projetos Educativos*

Capela do Espírito Santo dos Mareantes de Sesimbra

VISITA TEMÁTICA

Histórias de Outros Tempos

Descobrir como era a vida na época medieval, numa visita pelo Castelo de Sesimbra entre a Torre Nova e a Alcáçova.

• *Destinatários:* alunos do pré-escolar, 1.º, 2.º e 3.º ciclo (a visita é adaptada consoante as faixas etárias)

• *Inscrições:* 21 228 85 50 /

servicos.educativos@

cm-sesimbra.pt /

<http://www.cm-sesimbra.pt/spe>

• *Serviços e Projetos Educativos*

Núcleo de Arqueologia, Castelo de Sesimbra

ATIVIDADE HANDS ON

Escavação Arqueológica

Os participantes vão ter oportunidade de se envolver numa “verdadeira” escavação arqueológica e descobrir objetos do passado, com o apoio de algumas ferramentas que os arqueólogos usam, como o registo do achado no caderno de campo.

• *Destinatários:* alunos

do 1.º, 2.º e 3.º ciclo (a visita é adaptada consoante as faixas etárias)

• *Inscrições:* 21 228 85 50 /

servicos.educativos@

cm-sesimbra.pt /

<http://www.cm-sesimbra.pt/spe>

• *Serviços e Projetos Educativos*

Núcleo de Arqueologia, Castelo de Sesimbra

VISITA DESCOBERTA

À Descoberta pelo Castelo

No Castelo podemos optar por vários caminhos... com a orientação de um jogo de pistas, os participantes vão descobrir o caminho certo, observar a natureza e realizar exercícios de criação plástica.

• *Destinatários:* alunos do 3.º

e 4.º ano do 1.º, 2.º e 3.º ciclo

(a visita é adaptada consoante as faixas etárias)

• *Inscrições:* 21 228 85 50 /

servicos.educativos@

cm-sesimbra.pt /

<http://www.cm-sesimbra.pt/spe>

• *Serviços e Projetos Educativos*

Núcleo de Arqueologia, Castelo de Sesimbra

VISITA TEMÁTICA

Aqui Transformamos o Trigo em Farinha

Visita ao Núcleo Museológico da Moagem de Sampaio, espaço dedicado ao processo da moagem dos cereais, proporcionando um contacto direto com a realidade rural do concelho.

• *Destinatários:* alunos

do pré-escolar ao 3.º ciclo

(a visita é adaptada consoante as faixas etárias)

• *Inscrições:* 21 228 85 50 /

servicos.educativos@

cm-sesimbra.pt /

<http://www.cm-sesimbra.pt/spe>

• *Serviços e Projetos Educativos*

Núcleo Museológico da Moagem de Sampaio

VISITA | OFICINA

Vamos Semear

Nesta atividade vamos semear ou aprender a fabricar alguns acessórios necessários para a plantação de uma semente, e conhecer todos os cuidados necessários à sua germinação e ao seu crescimento.

• *Destinatários:* alunos do 3.º

e 4.º ano do 1.º, 2.º e 3.º ciclo

(a visita é adaptada consoante as faixas etárias)

• *Inscrições:* 21 228 85 50 /

servicos.educativos@

cm-sesimbra.pt /

<http://www.cm-sesimbra.pt/spe>

• *Serviços e Projetos Educativos*

Núcleo Museológico da Moagem de Sampaio

VISITA TEMÁTICA

Dinossáurios em Sesimbra

Como seria o concelho de Sesimbra há 150 milhões de anos? Nesta visita ao Núcleo Interpretativo da Pedreira do Avelino vamos falar de fósseis e ficar a conhecer algumas curiosidades sobre os dinossáurios que ali deixaram as suas marcas.

• *Destinatários:* alunos do 3.º

e 4.º ano do 1.º, 2.º e 3.º ciclo

(a visita é adaptada consoante as faixas etárias)

• *Inscrições:* 21 228 85 50 /

cm-sesimbra.pt /

<http://www.cm-sesimbra.pt/spe>

• *Serviços e Projetos Educativos*

Núcleo Interpretativo do Monumento Natural da Pedreira do Avelino

VISITA | OFICINA

Os Segredos das Pegadas dos Dinossáurios

As pegadas fossilizadas são uma verdadeira fonte de informação para os paleontólogos que, através delas, descobriram que se deslocavam os dinossáurios e quais eram os seus hábitos. Com base nas pegadas vamos encontrar algumas curiosidades.

• *Destinatários:* alunos do 3.º

e 4.º ano do 1.º ciclo (a visita é adaptada consoante as faixas etárias)

• *Inscrições:* 21 228 85 50 /

servicos.educativos@

cm-sesimbra.pt /

<http://www.cm-sesimbra.pt/spe>

• *Serviços e Projetos Educativos*

Núcleo Interpretativo do Monumento Natural da Pedreira do Avelino

MUSEU DENTRO E FORA DE PORTAS

Baú de Memórias

A partilha de conhecimentos e memórias em torno dos antigos ofícios relacionados com a pesca e com o mundo rural do concelho de Sesimbra pretende despertar o interesse dos mais novos para os saberes dos mais velhos. A deslocação de um técnico à escola ou a outra instituição pode ser complementada com a visita a um local temático.

• *Temáticas:* Gentes do Mar/

Gentes do Campo

• *Destinatários:* escolas e outras

instituições do concelho

• *Inscrições:* 21 228 85 50 /

servicos.educativos@

cm-sesimbra.pt /

<http://www.cm-sesimbra.pt/spe>

• *Serviços e Projetos Educativos*

Escolas e outras instituições do concelho

VISITA TEMÁTICA

A Fortaleza e o Mar

A Fortaleza de Santiago é um monumento cheio de memórias, que se confundem com a história marítima de Sesimbra e as suas gentes. Hoje, após as obras de reabilitação, podemos percorrer as diversas divisões e estruturas da fortificação construída no século XVII.

• *Destinatários:* escolas

e outras instituições

• *Inscrições:* 21 228 85 50 /

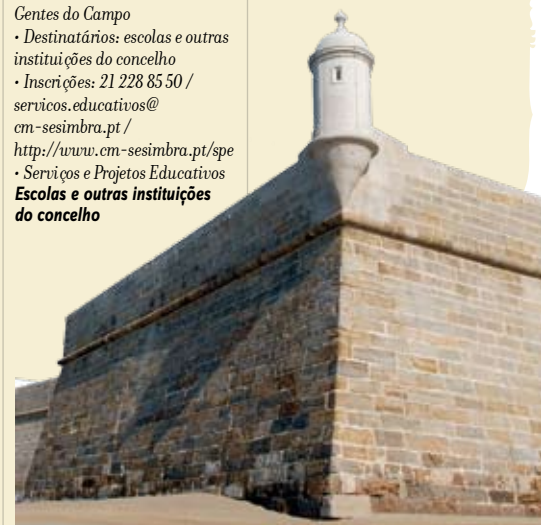
servicos.educativos@

cm-sesimbra.pt /

<http://www.cm-sesimbra.pt/spe>

• *Serviços e Projetos Educativos*

Fortaleza de Santiago, Sesimbra





A Escolha do Peixe

Obtida, há cerca de 100 anos, para uma coleção de postais ilustrados sobre costumes portugueses, editada pela Agência Fotográfica de Propaganda Turística, com sede em Lisboa, a foto mostra-nos o trabalho da escolha de peixe que se fazia no local da primitiva lota, em plena praia e junto ao Largo dos Valentes depois designado Largo da Marinha.

Esse trabalho consistia em separar os exemplares maiores dos mais pequenos, no caso apartar as sardinhas

das petingas ou os carapaus dos pelins que ainda não tinham a alcunha de “jaquininhos”, ou seja o chamado peixe miúdo que as velhas artes de pesca denominadas “armações à valenciana” pescavam, diariamente e em abundância, em lugares fixos na baía e ao longo do litoral. Era uma tarefa que ocupava grande número de pessoas, que iam enchendo com os peixes maiores as canastras, que estão bem visíveis sobre a areia, e eram então os meios de acondiciona-

mento mais usados para o seu transporte. Transporte que começava na praia, de onde as canastras saíam na garupa dos burros até ao “aterro” ou “largo das carroças” (hoje Largo dos Bombeiros Voluntários), o qual era assim nomeado por ser o lugar onde estacionavam as “camionetas” da época, que eram aqueles antigos veículos de tração animal.

Mudando dos burros para as carroças o pescado seguia depois, através da estrada nacional, até ao Seixal em cujo

cais embarcavam rumo a Lisboa onde era leiloado no grande mercado abastecedor da “Ribeira Nova”. As petingas e os pelins, que nesse tempo não tinham limitação de tamanho para a sua captura, eram peixes apenas consumidos localmente por não obterem valores significativos nos mercados externos.

Comidos habitualmente fritos tinham, tal como ainda hoje, certa predominância na satisfação gustativa dos sesimbrenses.

Equipamentos e Serviços Municipais

Arquivo Municipal de Sesimbra

Estrada Nacional 378,
Edifício Casa do Mar, 1.º
2970-643 Sesimbra
Tel.: 21 228 85 00
E-mail: arquivo.municipal@
cm-sesimbra.pt
Horário: das 9.30 às 12
e das 14.30 às 17h

Assembleia Municipal de Sesimbra

Rua Almirante Sande
de Vasconcelos, n.º 2
2970-710 Sesimbra
Tel.: 21 228 86 88
E-mail: assembleiamunicipal@
cm-sesimbra.pt
Horário: das 9 às 12.30
e das 14 às 17.30h

Biblioteca Municipal de Sesimbra

Avenida da Liberdade, 46
2970-635 Sesimbra
Tel.: 21 228 85 88/00
E-mail: biblioteca@cm-sesimbra.pt
Horário: de terça a sexta,
das 9.30 às 19h
sábado, das 10 às 18h

Câmara Municipal de Sesimbra (Geral)

Rua da República, 3
2970-741 Sesimbra
Tel.: 21 228 85 00
E-mail: informacao@cm-sesimbra.pt
Site: www.cm-sesimbra.pt
Horário: das 9 às 12.30
e das 14 às 17.30h
Linha Verde (Reclamações):
800 22 88 50

Capela do Espírito Santo dos Mareantes

Rua Cândido dos Reis, 17
2970-724 Sesimbra
Tel.: 21 223 11 34
E-mail: capela@cm-sesimbra.pt
Horário: todos os dias,
das 9 às 12.30 e das 14 às 17.30h

Casa do Bispo

Rua Antero de Quental, 2970 Sesimbra
Associação Cultural – Circulo
António Telmo
Tel.: (Luís Paixão) 21 223 02 33
/ 96 978 62 32
E-mail: circulo.antoniotelmo@
gmail.com
Casa das Artes – Associação de Artistas
Tel.: (Carlos Bajouca) 96 371 40 36
Horário: de segunda a sexta,
das 9 às 12.30 e das 14 às 17h

Castelo de Sesimbra

Horário: INVERNO, das 7 às 19h
VERÃO, das 7 às 20h

Centro Interpretativo do Património Rafael Monteiro

Castelo de Sesimbra, 2970 Sesimbra
Tel.: 21 268 07 46
Horário: todos os dias, das 9.30
às 13h e das 14.30 às 18h

Centro de Recursos Educativos e Formação

Avenida Dom Manuel Martins,
n.º 8 (edifício Raio de Luz),
Maçã/Sampaio - 2970-585 Sesimbra
Tel.: 21 268 15 91
E-mail: cref@sesimbra-edu.net
Horário: das 9 às 20 horas

Cinetatro Municipal João Mota

Rua João da Luz, n.º 5
2970-635 Sesimbra
Tel.: 21 228 87 15
E-mail: cinetatro@cm-sesimbra.pt
Horário: INVERNO
quarta a domingo, das 16 às 20h
VERÃO (julho e agosto):
quarta a domingo, das 17 às 21h
O horário é prolongado em dias
de espetáculo/cinema, até 30
minutos depois do início dos mesmos.
Informações e reservas: 21 223 40 34

CIPA - Centro de Inovação e Participação Associativa

Rua Sacadura Cabral
2975-395 Quinta do Conde (Conde 3)
Tel.: 21 180 91 03 / 93 998 27 68
Fax: 21 182 57 09
E-mail: cipa@cm-sesimbra.pt
Horário: de terça a sábado,
das 9 às 12.30 e das 14 às 22h

Divisão de Cultura, Museus e Património

Avenida da Liberdade, n.º 55 - 1.º Dt.º
2970-635 Sesimbra
Tel.: 21 228 85 00
E-mail: museu@cm-sesimbra.pt
Horário: das 9 às 12.30
e das 14 às 17.30h

Espaço Cidadania - CLAI Quinta do Conde

Recinto do Mercado Municipal,
loja 21/22
2975 Quinta do Conde
Tel.: 21 210 95 00
Horário: de terça a sexta,
das 9 às 12 e das 14 às 17h
Sesimbra
Av. da Liberdade, n.º 55, 1.º Esq.º
2970 Sesimbra
Tel.: 21 228 85 00
Horário: segundas, das 9 às 12
e das 14 às 17h

Espaço Solidário

Santana
Rua Dr. Alberto Leite,
junto à paragem dos autocarros
2970 Sesimbra
Tel.: 93 998 06 21
Horário: de terça a sexta,
das 9 às 12.30 e das 14 às 17.30h
Quinta do Conde
Recinto do Mercado Municipal, loja 14
2975 Quinta do Conde
Tel.: 93 998 27 74
Horário: de terça a sexta,
das 9 às 12 e das 14 às 17h

Espaço Zambujal

Estrada Nacional 379, Zambujal
2970 Sesimbra
Tel.: 21 087 08 45 / 96 241 73 27
E-mail: espaco.zambujal@jf-castelo.pt
Site: www.espaco-zambujal.blogspot.com
Horário: de terça a sábado,
das 10 às 13 e das 14 às 18h

Fortaleza de Santiago

Rua da Fortaleza, 2970 Sesimbra
Horário: das 9.30 às 2h

Cabinete de Apoio ao Empresário Cotovia

Avenida João Paulo II, Casal de
Santana, n.º 33, Cotovia
2970-002 Sesimbra
Tel.: 21 228 87 45
E-mail: gae@cm-sesimbra.pt
Horário: de segunda a sexta,
das 9 às 12.30 e das 14 às 17.30h
Quinta do Conde
Edifício do Mercado Municipal, Loja 23
Rua Manuel de Arriaga, 2975-329,
Quinta do Conde
Tel.: 93 998 25 52
E-mail: gae@cm-sesimbra.pt
Horário: quartas e sextas,
das 9 às 12.30h

Cabinete de Inserção Profissional Sesimbra

Bairro de Argéis, FORMAR,
2970 Sesimbra
Tel.: 21 228 10 27 / 21 228 82 37
E-mail: gipsesimbra@gmail.com
Horário: segundas, quartas
e quintas, das 14.30 às 17h,
terças e sextas, das 9.30 às 12.30
e das 14.30 às 17h

Cabinete de Inserção Profissional Quinta do Conde

Espaço Cidadania, Mercado Municipal,
loja 21, 2975 Quinta do Conde
Tel.: 21 210 95 00 / 21 228 82 37
E-mail: gip.ecidadania.quintado-
conde@gmail.com
Horário: segundas, das 12.30 às 17h
de terça a sexta, das 9 às 12
e das 14 às 17h

Cabinete Municipal da Quinta do Conde

Edifício do Mercado Municipal
Rua Manuel de Arriaga
2975-329 Quinta do Conde
Tel.: 21 210 85 00
Horário: das 9 às 12
e das 14 às 16.30h

Loja Ond@Jovem (Quinta do Conde)

Av. Norton de Matos, Cova dos Vidros
2975-312 Quinta do Conde
Tel.: 21 210 22 31
E-mail: onda.jovem.qc@cm-sesimbra.pt
Horário: de terça a sábado,
das 14 às 20h

Loja Ond@Jovem (Sesimbra)

Rua Heliodoro Salgado, n.º 2
2970-760 Sesimbra
Tel.: 93 998 25 96
E-mail: onda.jovem.ssb@
cm-sesimbra.pt
Horário: de terça a sábado,
das 13 às 19h

Moagem de Sampaio

Morada: Estrada Nacional 379, Sampaio
Tel.: 21 015 66 71
E-mail: museu@cm-sesimbra.pt
Horário: de quarta a domingo
das 9 às 12.30 e das 14 às 17h

Parque de Campismo Municipal Forte do Cavalo

Tel.: 21 228 85 08

Pavilhão Municipal da Quinta do Conde

Tel.: 21 210 16 91

Pavilhão Municipal de Sampaio

Tel.: 21 268 64 08

Polo de Leitura da Quinta do Conde

Av. Norton de Matos, Cova dos Vidros
2975-312 Quinta do Conde
Tel.: 21 210 22 31
E-mail: polo.leitura.qc@cm-
sesimbra.pt
Horário: de terça a sexta, das 9.30
às 12.30 e das 14 às 20h
segundas, das 9.30 às 12.30 e das
14 às 17.30h
sábados, das 14 às 20h

Posto de Turismo de Sesimbra

Fortaleza de Santiago
Rua da Fortaleza, 2970 Sesimbra
Espaço Cidadania, Mercado Municipal,
loja 21, 2975 Quinta do Conde
Tel.: 93 740 59 04 / 93 740 59 02
E-mail: turismo@cm-sesimbra.pt
Horário: das 9.30 às 18h

Junta de Freguesia

Junta de Freguesia da Quinta do Conde

Rotunda da Cova dos Vidros
2975-333 Quinta do Conde
Tel.: 21 210 83 70
E-mail: geral@jf-quintadoconde.pt
Site: www.jf-quintadoconde.pt

Junta de Freguesia do Castelo

Avenida Padre António Pereira de
Almeida, Lote 6, r/c, Santana
2970-590 Sesimbra
Tel.: 21 268 92 10
E-mail: geral@jf-castelo.pt
Site: www.jf-castelo.pt

Junta de Freguesia de Santiago

Rua Capitão Leitão, n.º 4
2970-725 Sesimbra
Tel.: 21 228 84 10
E-mail: geral@jf-santiago.pt
Site: www.jf-santiago.pt

Comunicação Social

Comércio do Seixal e Sesimbra

Tel.: 21 099 16 83

Jornal de Sesimbra | Sesimbra FM

Tel.: 21 228 92 00

O Sesimbrense

Tel.: 21 223 21 05

Raio de Luz

Tel.: 21 268 15 54

Emergência

Bombeiros Voluntários de Sesimbra

Piquete de Sesimbra

Tel.: 21 228 84 50

Piquete da Quinta do Conde

Tel.: 21 210 61 74

Carrinha Sea Master

Tel.: 91 940 45 55

Centros de Saúde

Sesimbra – Tel.: 21 228 96 00

Santana – Tel.: 21 268 92 80

Quinta do Conde

Tel.: 21 213 82 00

Comissão de Proteção de Crianças e Jovens

Concelho de Sesimbra (CPCJ)

Tel.: 21 015 66 77/8

E-mail: cpejsesimbra@gmail.com

Cruz Vermelha Portuguesa (Quinta do Conde)

Tel.: 21 210 02 12

EDP (avarias)

Tel.: 800 50 65 06

Farmácias

Sesimbra (Lopes) – Tel.: 21 223 30 28

Sesimbra (Leão) – Tel.: 21 228 80 78

Santana (Bearita) – Tel.: 21 268 83 70

Cotovia – Tel.: 21 268 16 85

Alfarim – Tel.: 21 268 85 47

Quinta do Conde (Rodrigues

Pata) – Tel.: 21 210 80 50

Quinta do Conde (Bio-Latina)

– Tel.: 21 210 91 13

Quinta do Conde

– Tel.: 21 211 37 28/9

CNR

Sesimbra – Tel.: 21 228 95 10

Alfarim – Tel.: 21 268 88 10

Quinta do Conde – Tel.: 21 210 07 18

Hospital Garcia de Orta (Almada)

Tel.: 21 294 02 94

Hospital São Bernardo (Centro Hospitalar de Setúbal, EPE)

Tel.: 265 54 90 00

Linha SOS Criança

Tel.: 800 202 651 (grátis)

Linha Verde Recados da Criança

Tel.: 800 206 656 (grátis)

Piquete de Águas (CMS)

Sesimbra

Tel.: 21 015 66 82 / 93 998 06 24

Quinta do Conde

Tel.: 21 210 95 06 / 93 998 06 04

Polícia Marítima

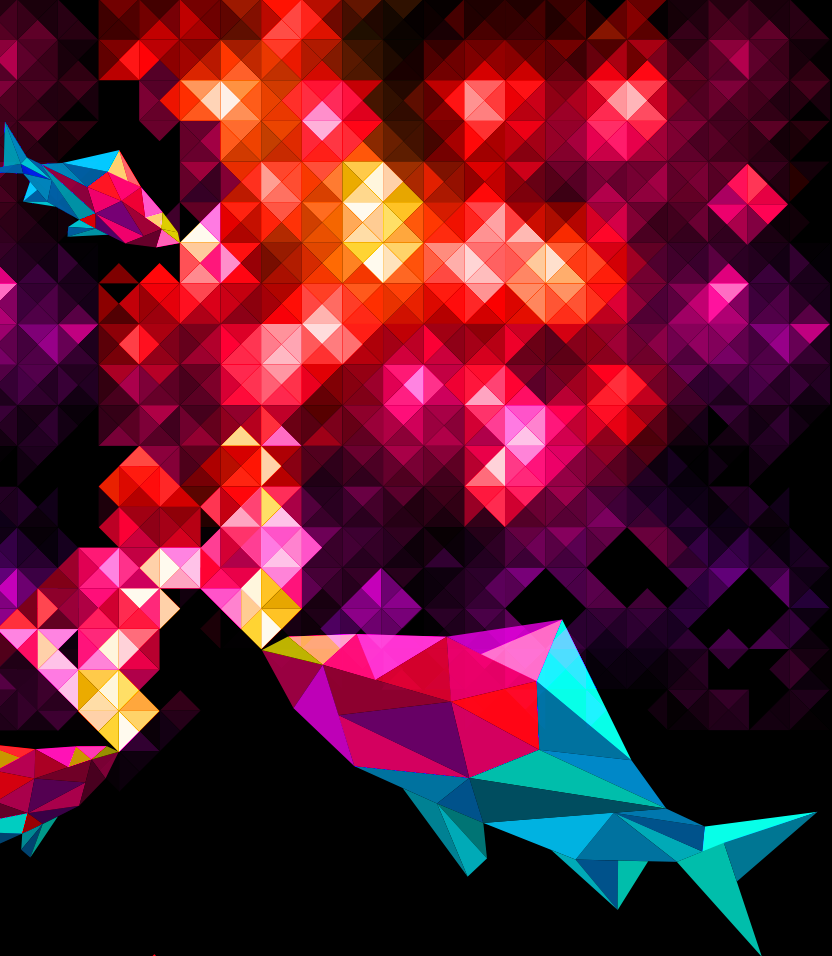
Tel.: 21 228 07 78

Proteção Civil (CMS)

Tel.: 21 228 05 21

MEO (avarias)

Tel.: 16200



RÉNEILLON SESIMBRA 2015

das 22 às 2h

ANIMAÇÃO MUSICAL

Banda Cubana Unión Salsera

Entrada: 4€

Oferta de uma gola multiusos Sesimbra é Peixe

Fortaleza de Santiago

24h

FOGO DE ARTIFÍCIO

Espectáculo piromusical *O Mar,*

a partir do poema sinfónico

***Scheherazade*, de Rimsky-Korsakov**

Música de Rimsky-Korsakov,

Fauré, Tchaikovsky e Rossini

Baía de Sesimbra