



Câmara Municipal de Sesimbra

EDITAL Nº. 151/2017

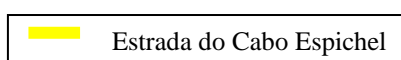
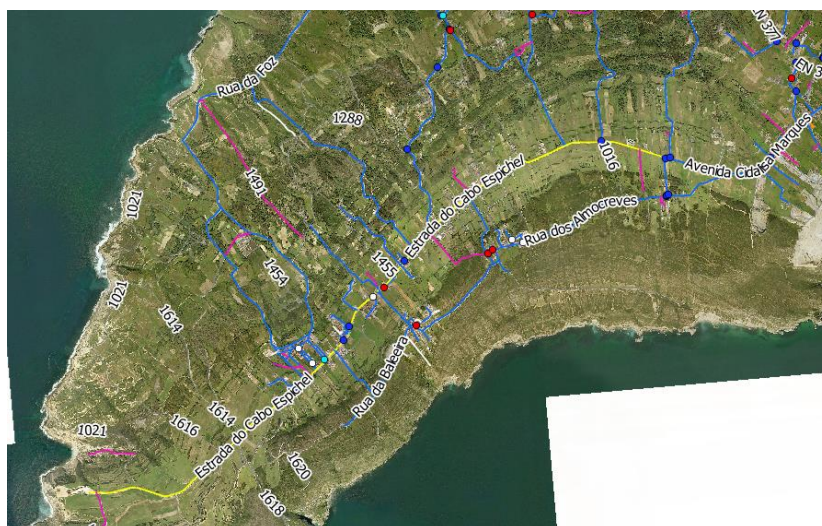
(U.F.S.I.G. – Unidade Funcional de Sistemas de Informação Geográfica)

ATRIBUIÇÕES TOPONÍMICAS

Francisco José Pereira Luís, Vereador do Pelouro da Toponímia da Câmara Municipal de Sesimbra:

Faz público que, esta Câmara Municipal, na sua reunião de 20 de setembro de 2017, deliberou por unanimidade, atribuir ao arruamento que atravessa os lugares de **Azóia, Aldeia Nova de Azóia, Zambujal de Cima e Pinheirinhos**, na Freguesia de Castelo, o seguinte topónimo:

“Estrada do Cabo Espichel”



A planta de localização encontra-se disponível para consulta, no sítio da Câmara Municipal de Sesimbra em www.cm-sesimbra.pt, em www.cm-sesimbra.pt/ruascomhistoria/ e no BUS (Balcão Único de Serviços) sito na Rua da República, nº3 em Sesimbra, das 08:00h às 18:30h.

Para conhecimento geral se publica o presente edital que será afixado nos lugares de estilo.

Sesimbra e Paços do Município, ao dia 07 de dezembro de 2017

O Vereador do Pelouro da Toponímia

(Francisco Luís)