



Câmara Municipal de Sesimbra

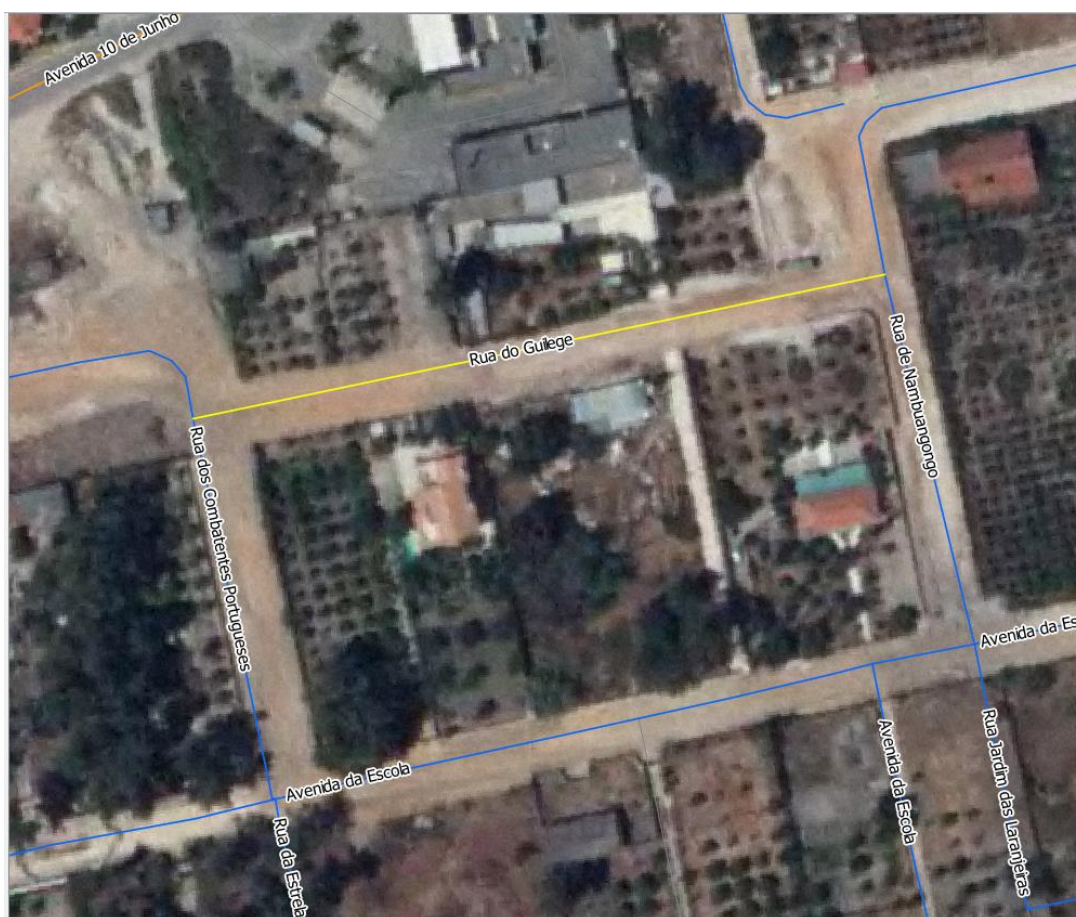
## EDITAL Nº. 187/2017

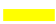
(U.F.S.I.G. – Unidade Funcional de Sistemas de Informação Geográfica)

### ATRIBUIÇÕES TOPONÍMICAS

Francisco José Pereira Luís, Vereador do Pelouro da Toponímia da Câmara Municipal de Sesimbra:

Faz público que, esta Câmara Municipal, na sua reunião de 20 de setembro de 2017, deliberou por unanimidade, atribuir ao arruamento localizado em **Courelas da Brava**, na Freguesia da Quinta do Conde, o topónimo **“Rua do Guilege”**, conforme assinalado na imagem infra.



 Rua do Guilege



Câmara Municipal de Sesimbra

## EDITAL Nº. 187/2017

(U.F.S.I.G. – Unidade Funcional de Sistemas de Informação Geográfica)

### ATRIBUIÇÕES TOPONÍMICAS

A planta de localização encontra-se disponível para consulta, no sítio da Câmara Municipal de Sesimbra em [www.cm-sesimbra.pt](http://www.cm-sesimbra.pt), em [www.cm-sesimbra.pt/ruascomhistoria/](http://www.cm-sesimbra.pt/ruascomhistoria/) e no BUS (Balcão Único de Serviços), das 08:00h às 18:30h, sito na Rua Manuel de Arriaga, Edifício do Mercado, em Quinta do Conde.

Para conhecimento geral se publica o presente edital que será afixado nos lugares de estilo.

Sesimbra e Paços do Município, ao dia 21 de dezembro de 2017

O Vereador do Pelouro da Toponímia

(Francisco Luís)