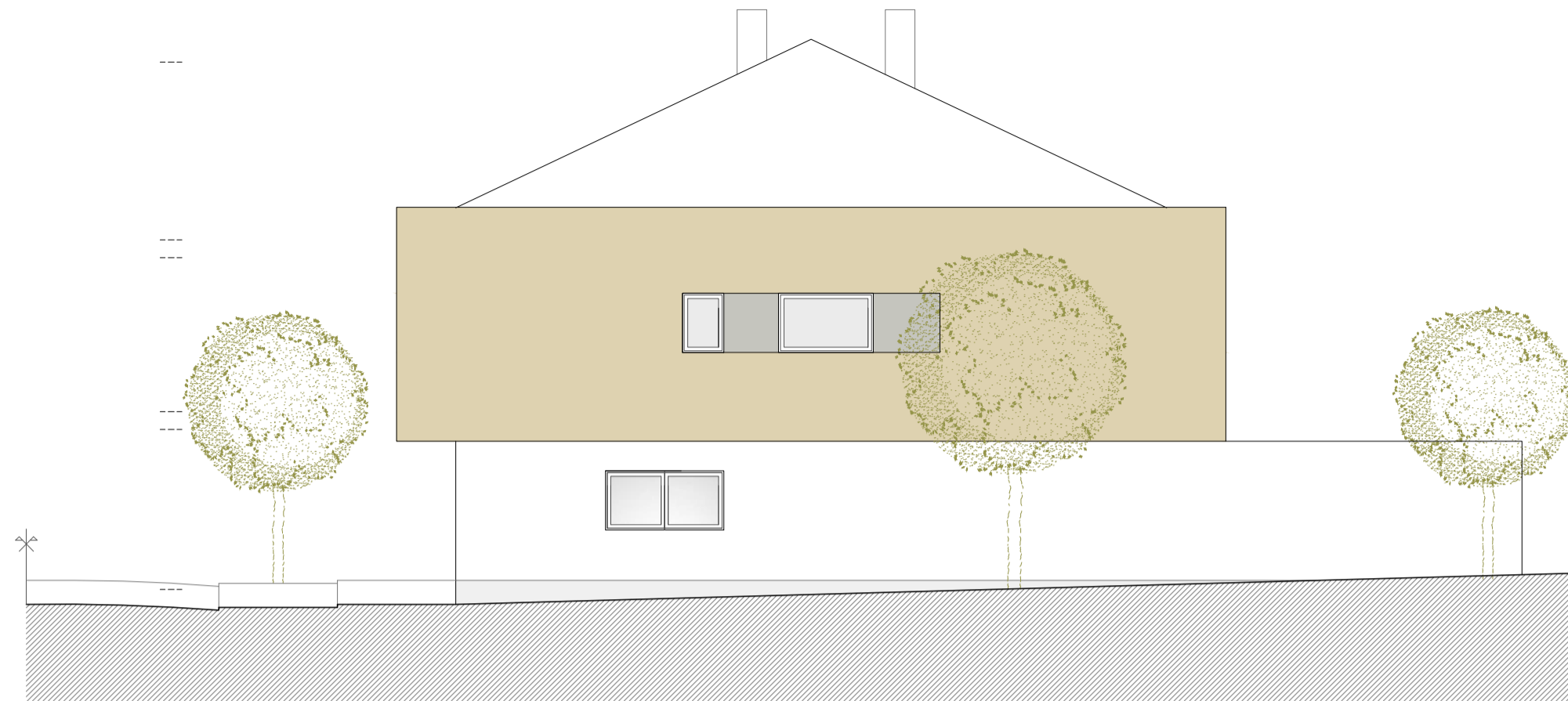
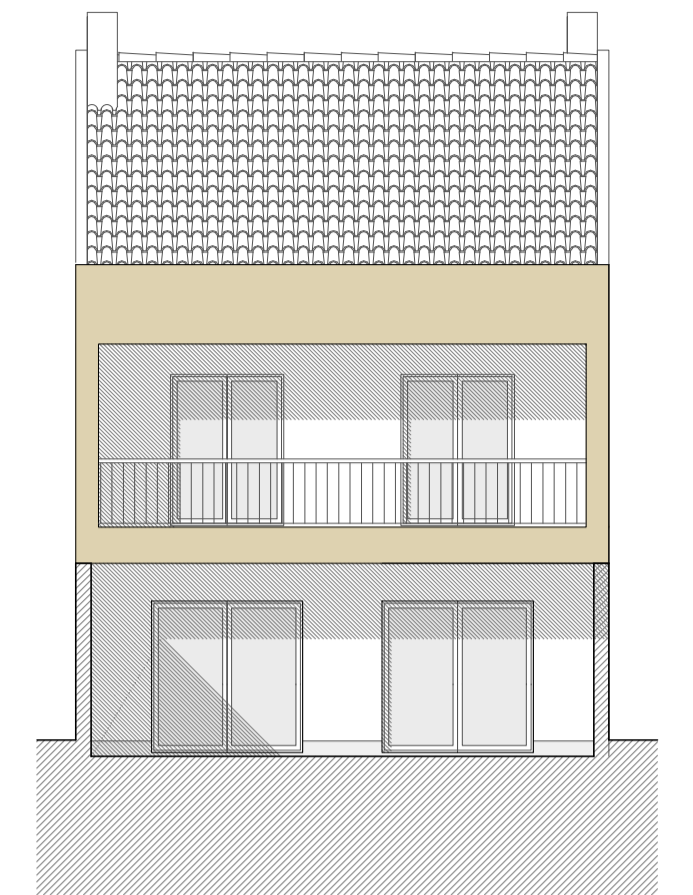


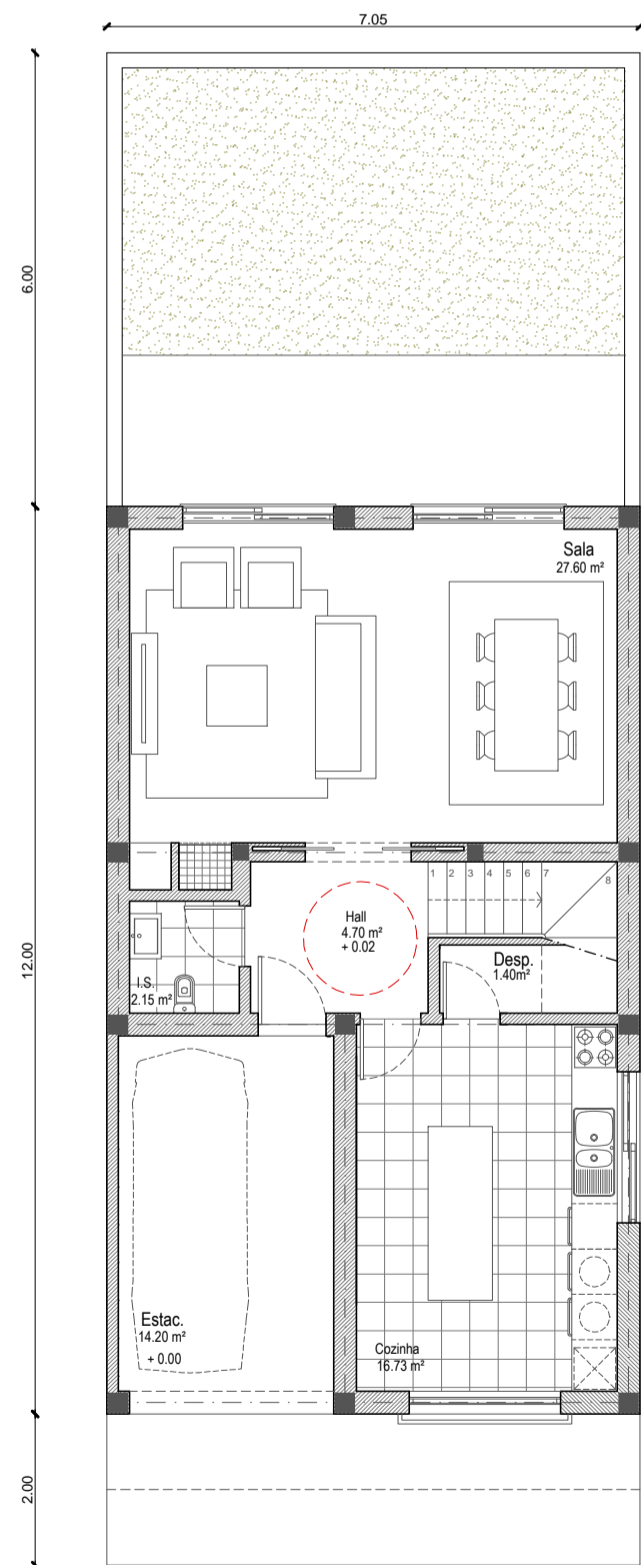
Alçado Principal



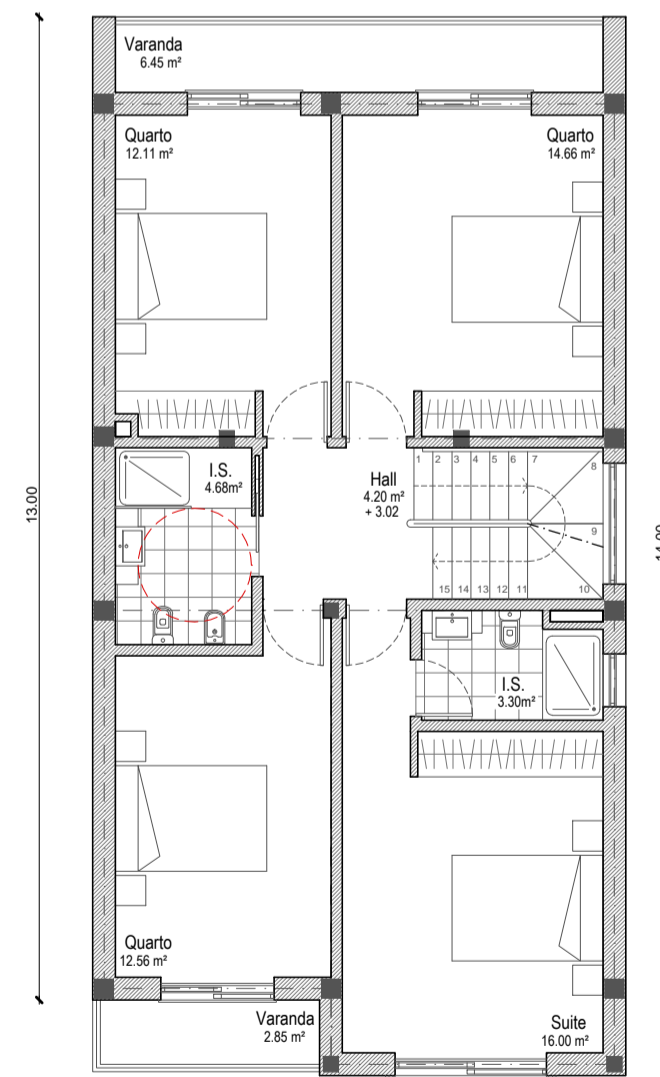
Alçado Lateral Direito



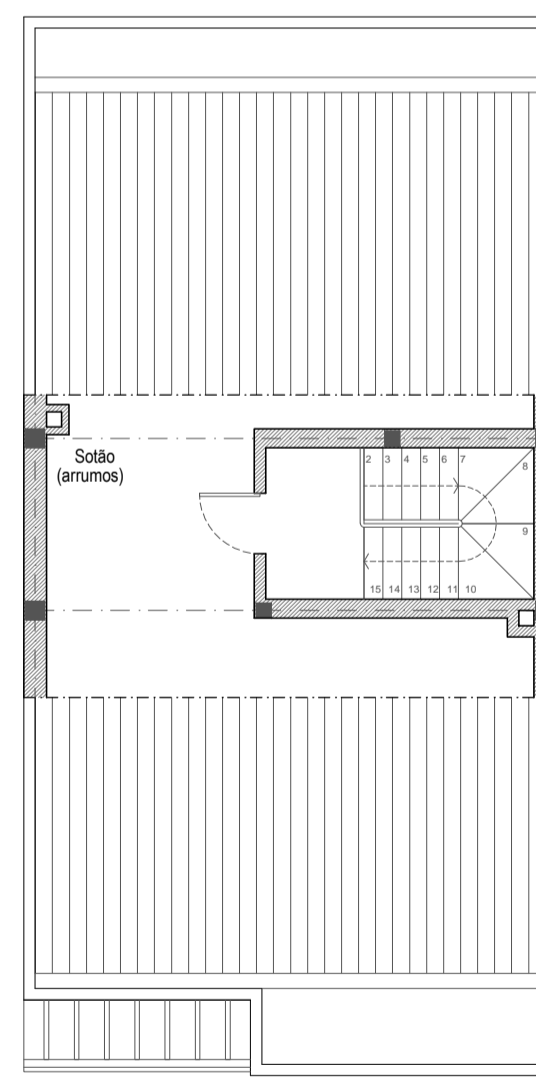
Alçado Posterior



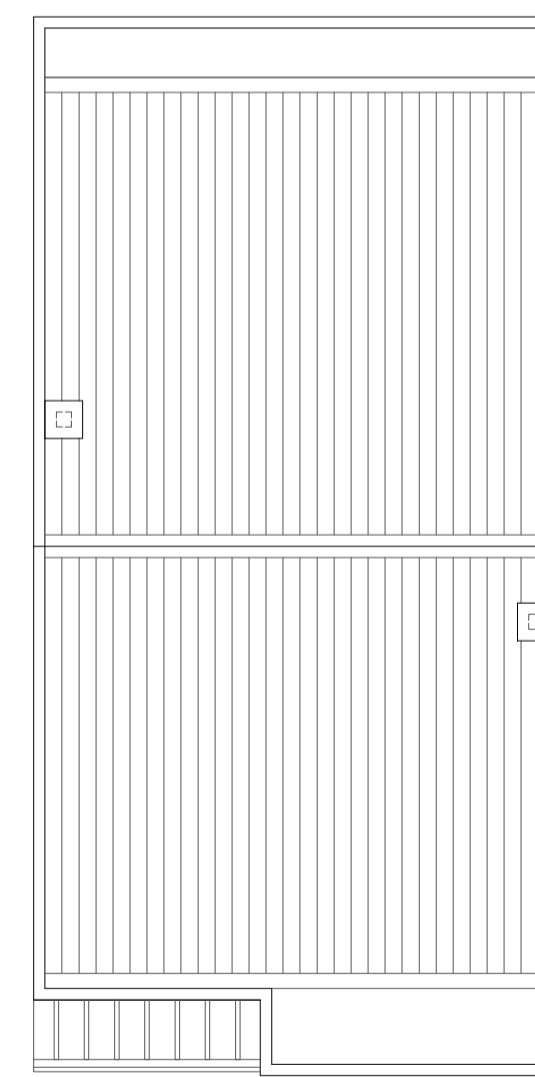
Piso 0  
(69.60 m²)



Piso 1  
(88.65 m²)



Sótão



Cobertura

LEGENDA:

PAINEL DE CORES:

- R/C - CV  Branco
- R/C - CV  Cinza Betão ou Revestimento Pétreo
- 1º Andar  Terra
- 1º Andar  Cinza Betão
- 1º Andar  Vermelho Escuro
- 1º Andar  Colorau

PROJETO-TIPO T4

Variante 1 - T4 + sótão (Topo de quarteirão direito)

STP: 158.25 m²

Observ.: São permitidos cave e sótão desde que para usos não habitacional, como estacionamento e arrumos, não contabilizados para efeitos de STP. São permitidas variantes aos projetos-tipo dentro das soluções propostas, desde que mantidas as volumetrias e planos de fachada propostos e parâmetros urbanísticos definidos no regulamento do plano.

	CÂMARA MUNICIPAL DE SESIMBRA	DESENHO Nº <b>1.1</b>
	DESIGNAÇÃO DO PROJETO <b>AUGI 24 DA RIBEIRA DO MARCHANTE</b>	ESCALA 1/100 DATA Janeiro/2016
TIPO E FASE DO PROJETO <b>ARQUITETURA</b>	PEÇA DESENHADA <b>PROJETO-TIPO DE EDIFICAÇÃO VARIANTE 1 - T4 COM SÓTÃO</b>	TÉCNICO Arqª Sofia Lucas