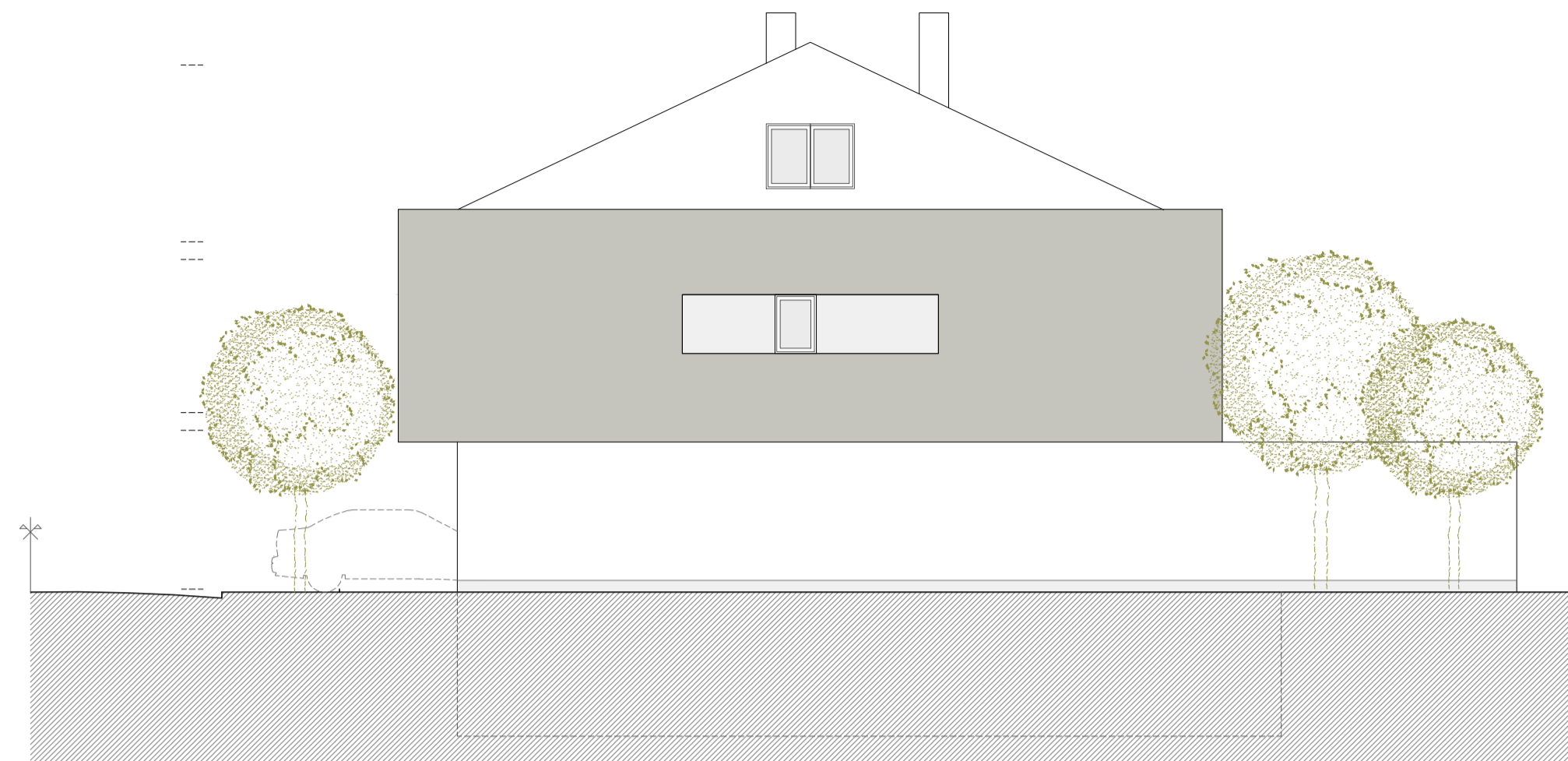
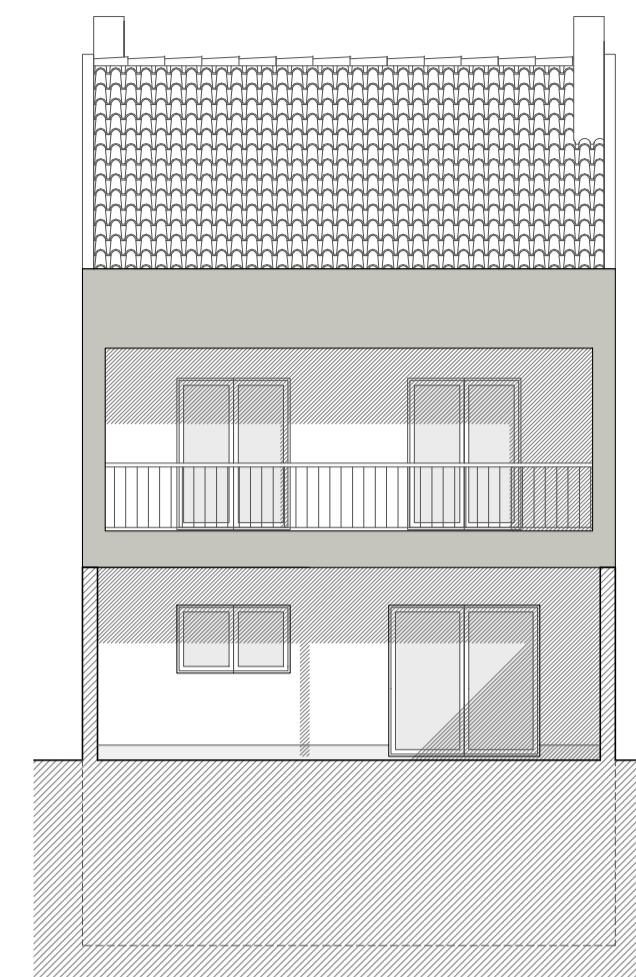


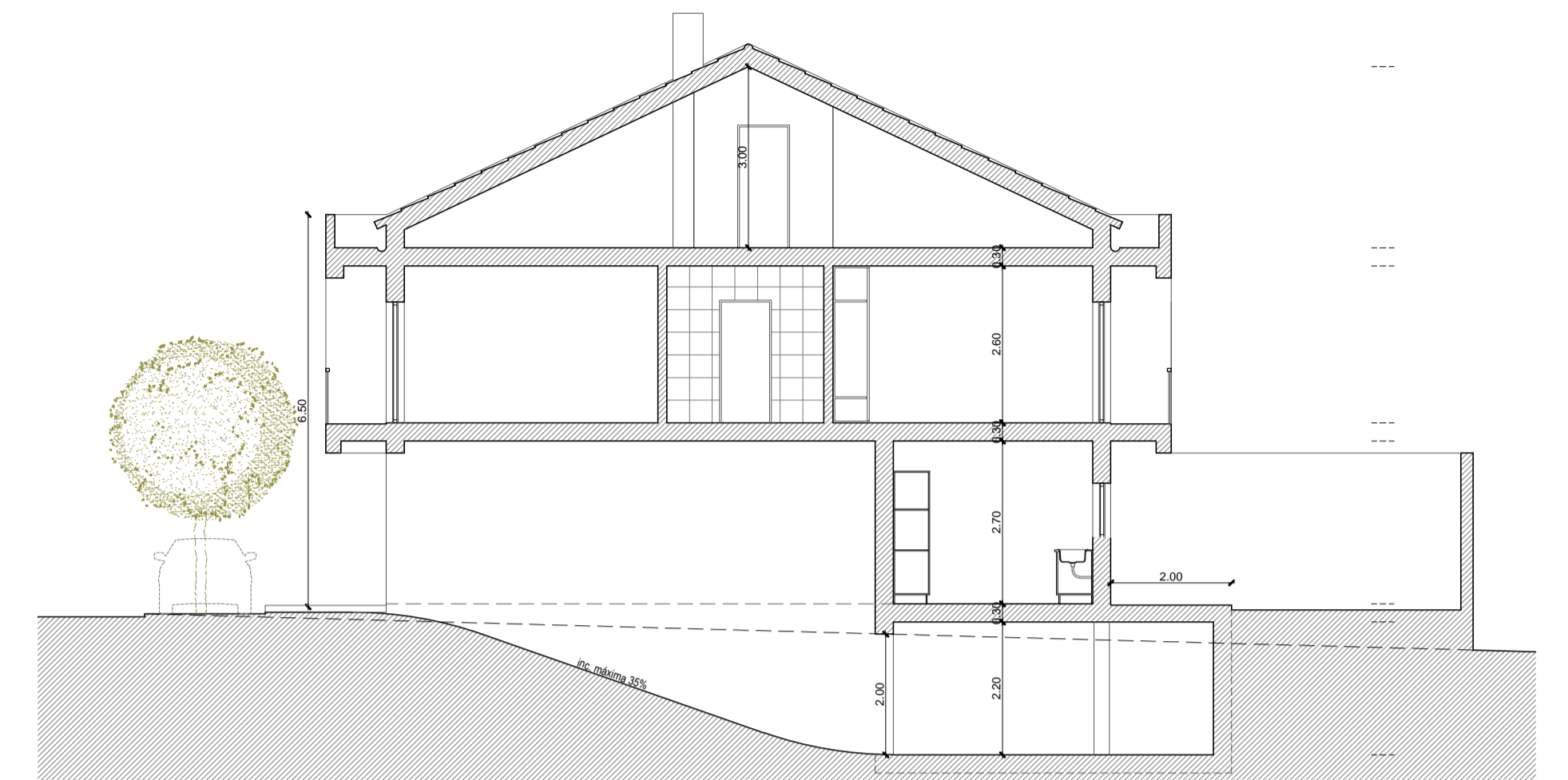
Alçado Principal



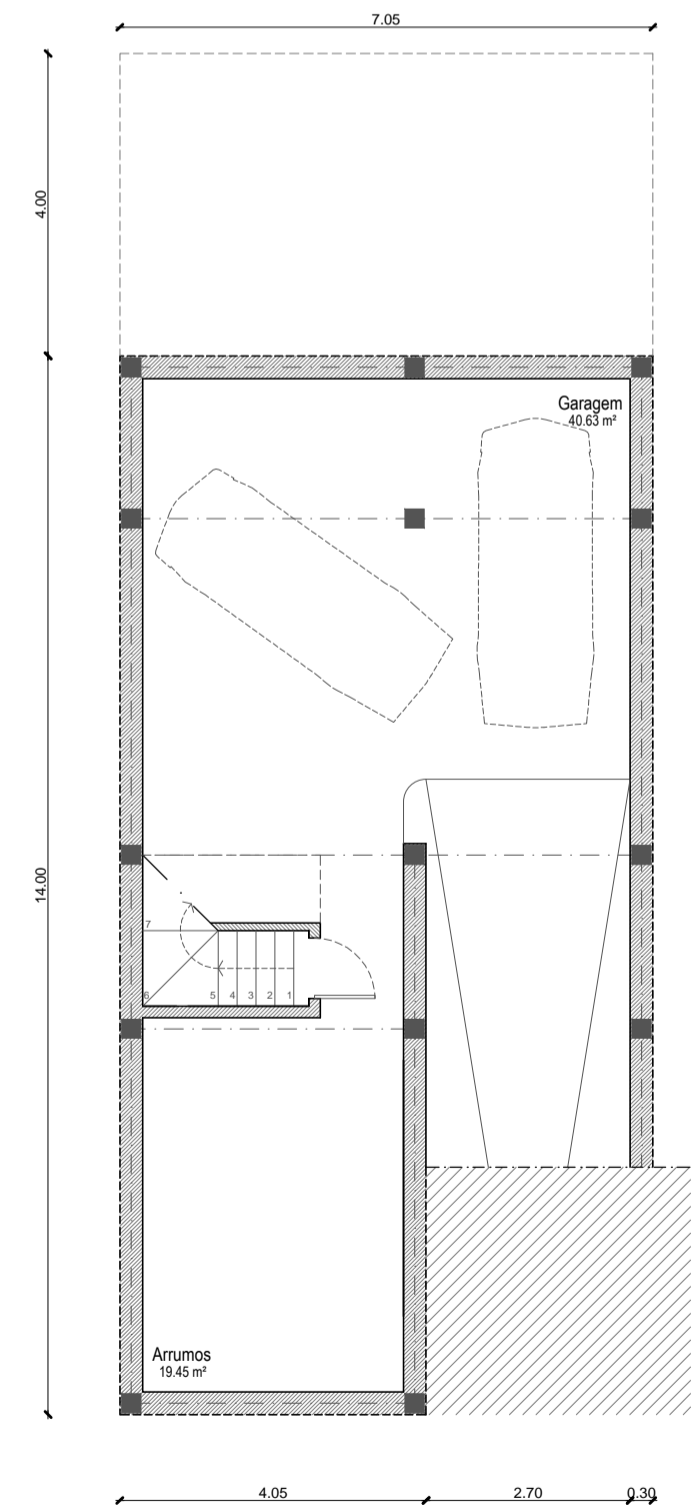
Alçado Lateral Direito



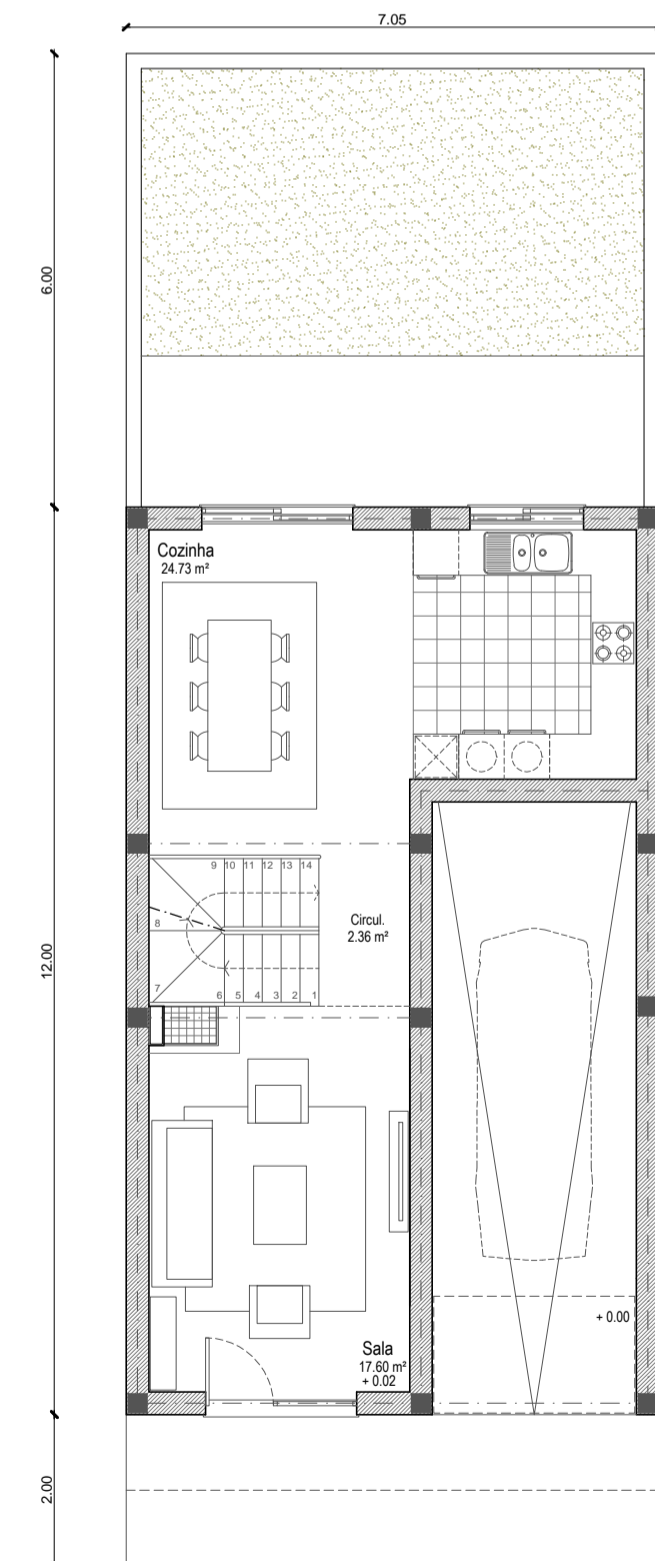
Alçado Posterior



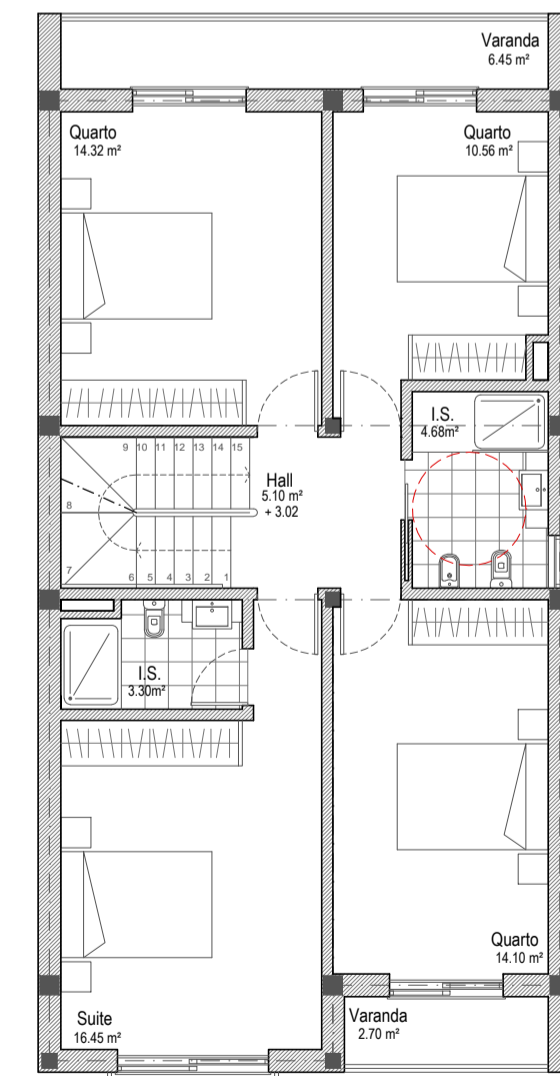
Corte esquemático



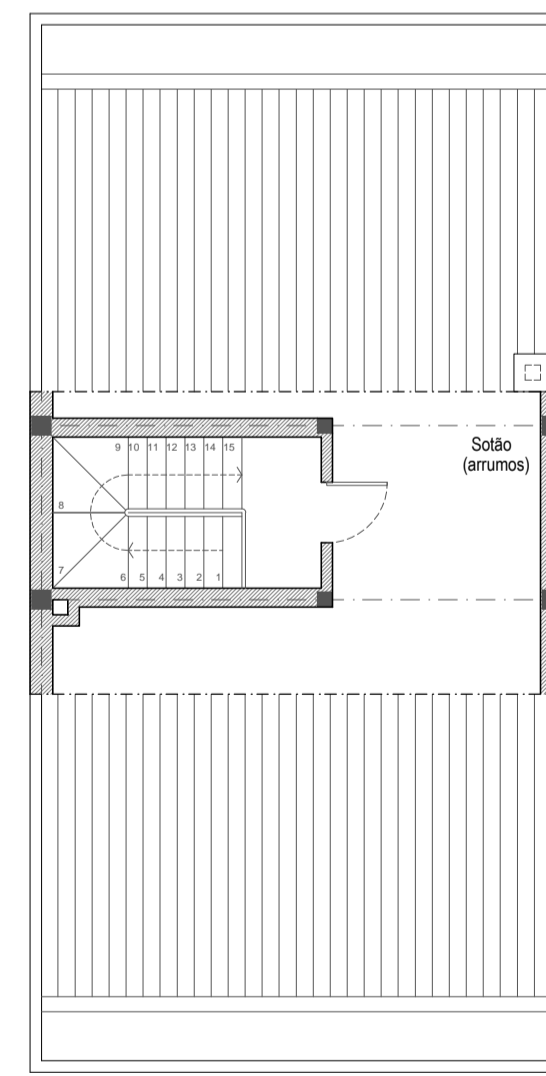
Cave
(80.10 m²)



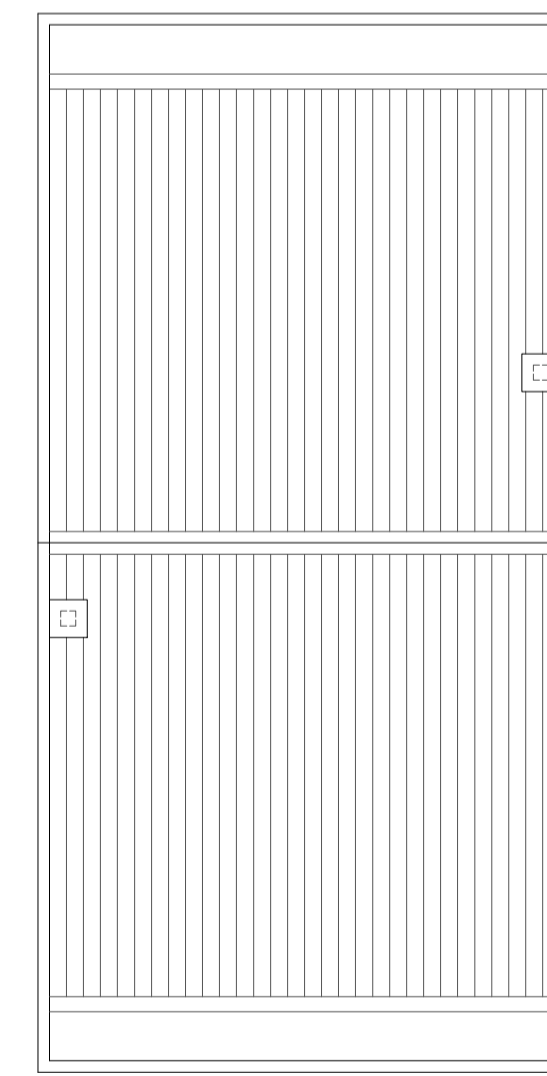
Piso 0
(60.30 m²)



Piso 1
(88.65 m²)



Sótão



Cobertura

LEGENDA:

PAINEL DE CORES:

- RC - CV Branco
- RC - CV Cinza Betão ou Revestimento Pétreo
- 1º Andar Terra
- Cinza Betão
- Vermelho Escuro
- Colorau

PROJETO-TIPO T4

Variante 5 - T4 + cave + sótão (Topo de quarteirão direito)

STP: 148.95 m²

Observ.: São permitidos cave e sótão desde que para usos não habitacional, como estacionamento e armazém, não contabilizados para efeitos de STP. São permitidas variantes aos projetos-tipo dentro das soluções propostas, desde que mantidas as volumetrias e planos de fachada propostos e parâmetros urbanísticos definidos no regulamento do plano.

	<p>CÂMARA MUNICIPAL DE SESIMBRA</p>	<p>DESIGNAÇÃO DO PROJETO</p> <p>AUGI 24 DA RIBEIRA DO MARCHANTE</p>	<p>DESENHO Nº</p> <p>1.5</p>
		<p>TIPO E FASE DO PROJETO</p> <p>ARQUITETURA</p>	<p>PEÇA DESENHADA</p> <p>PROJETO-TIPO DE EDIFICAÇÃO VARIANTE 5 - T4 COM CAVE E SÓTÃO</p>