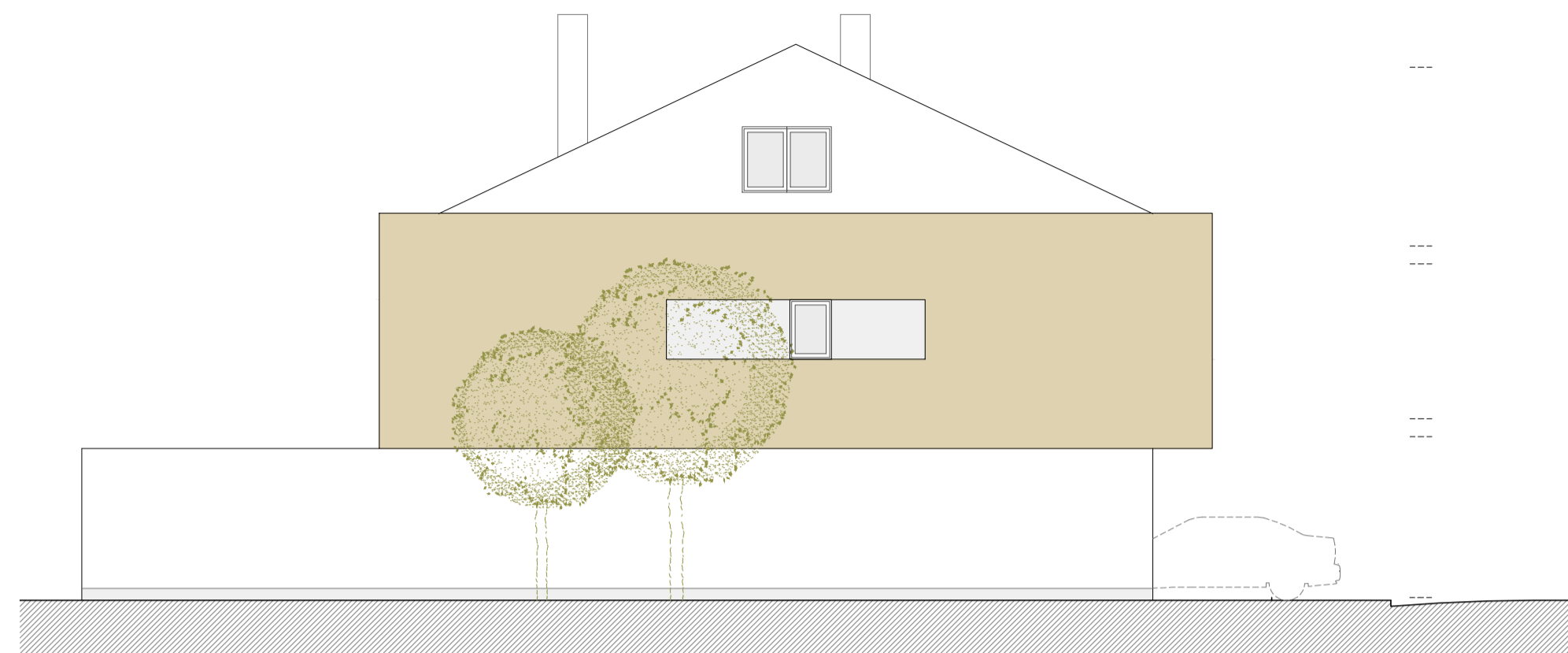
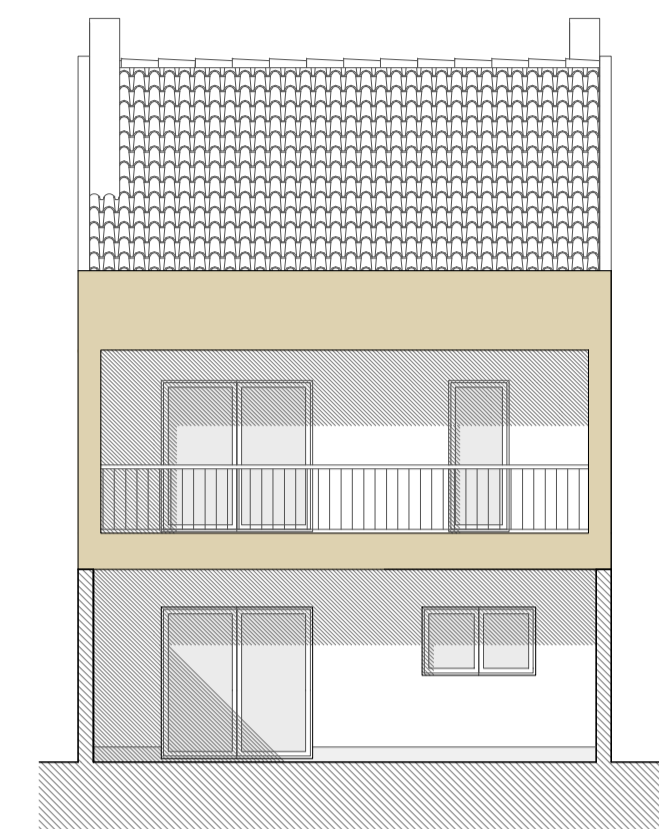


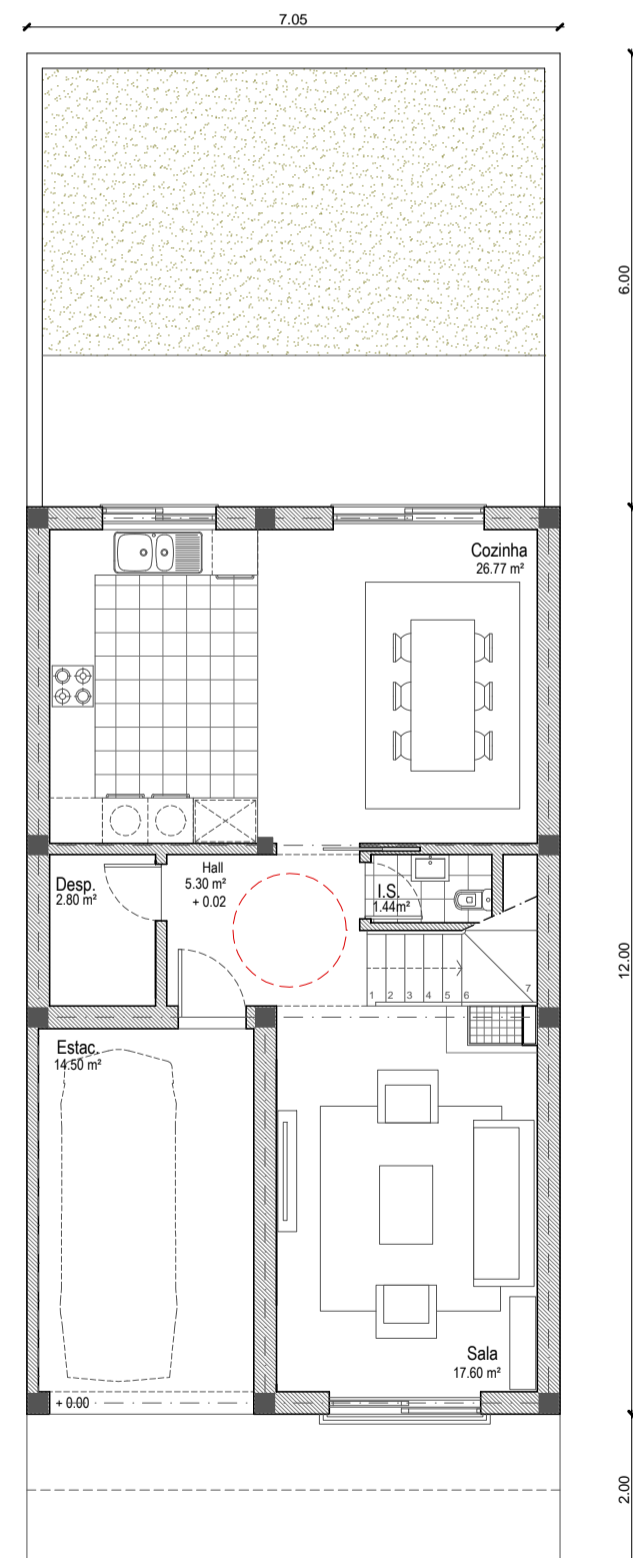
Alçado Principal



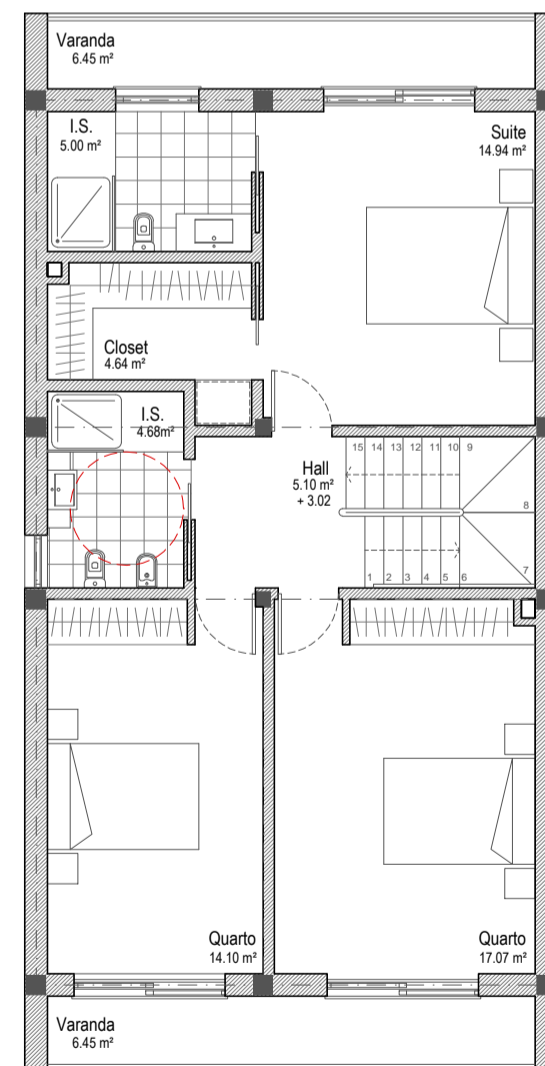
Alçado Lateral Esquerdo



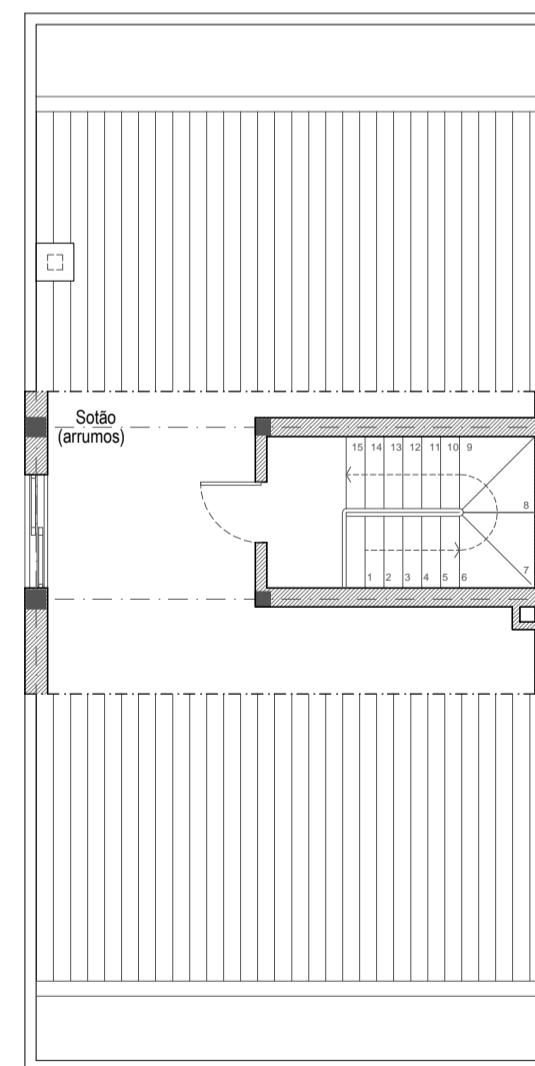
Alçado Posterior



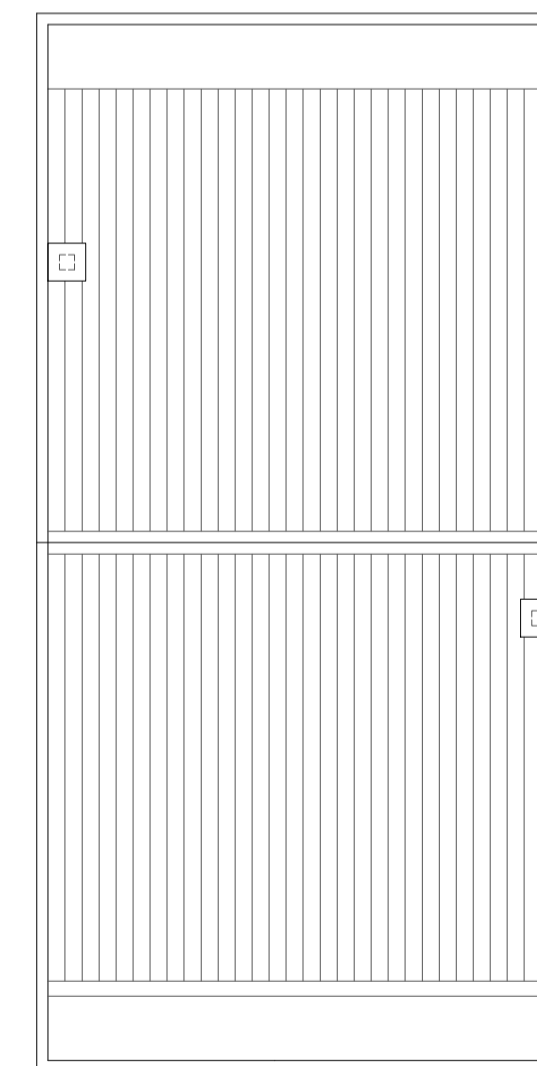
Piso 0  
(69.30 m²)



Piso 1  
(84.60 m²)



Sótão  
(17.40 m²)



Cobertura

**LEGENDA:**

PAINEL DE CORES:

- R/C - CV  Branco
- Cinza Betão ou Revestimento Pétreo
- Terra
- Cinza Betão
- Vermelho Escuro
- Colorau

**PROJETO-TIPO T3**

Variante 6 - T3 + sótão (Topo de quarteirão esquerdo)

STP: 153.90 m²

Observ.: São permitidos cave e sótão desde que para usos não habitacional, como estacionamento e arrumos, não contabilizados para efeitos de STP. São permitidas variantes aos projetos-tipo dentro das soluções propostas, desde que mantidas as volumetrias e planos de fachada propostos e parâmetros urbanísticos definidos no regulamento do plano.

	<b>CÂMARA MUNICIPAL DE SESIMBRA</b>	DESENHO Nº <b>1.6</b>
	<b>AUGI 24 DA RIBEIRA DO MARCHANTE</b>	ESCALA 1/100 DATA Janeiro/2016
TIPO E FASE DO PROJETO <b>ARQUITETURA</b>	PEÇA DESENHADA <b>PROJETO-TIPO DE EDIFICAÇÃO          VARIANTE 6 - T3 COM SÓTÃO</b>	TÉCNICO Arqª Sofia Lucas