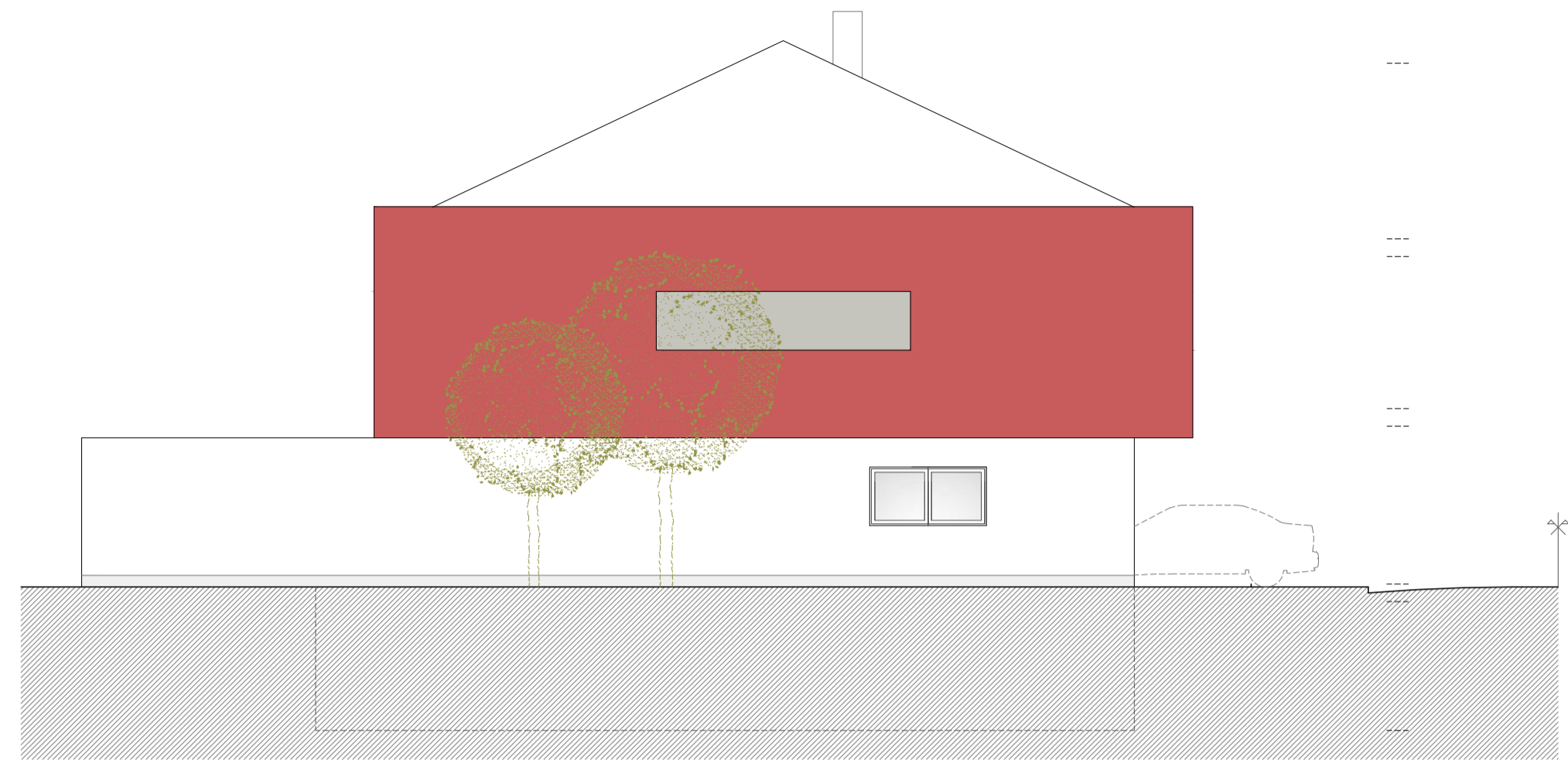
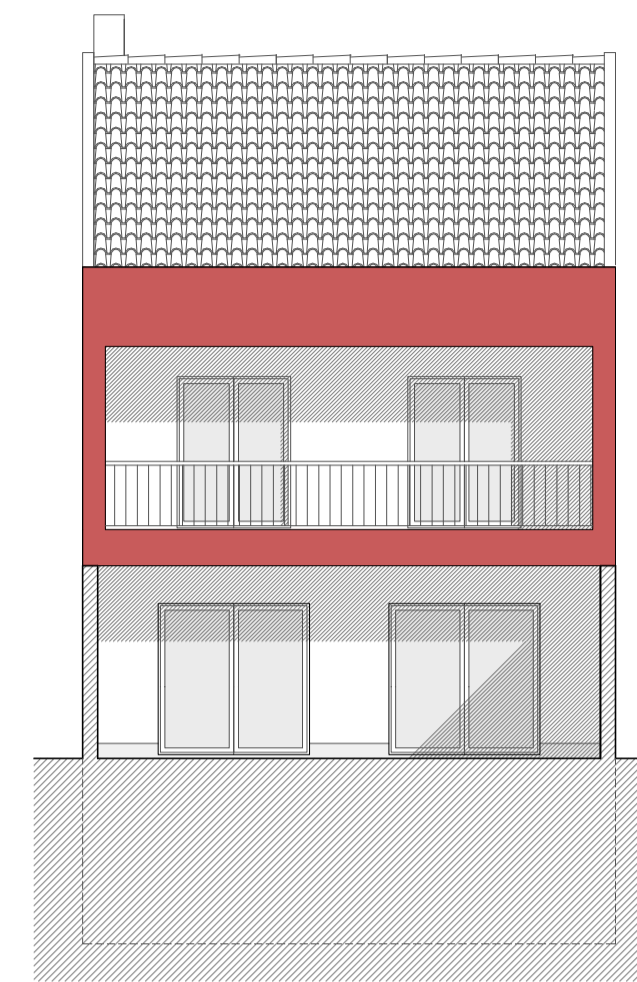


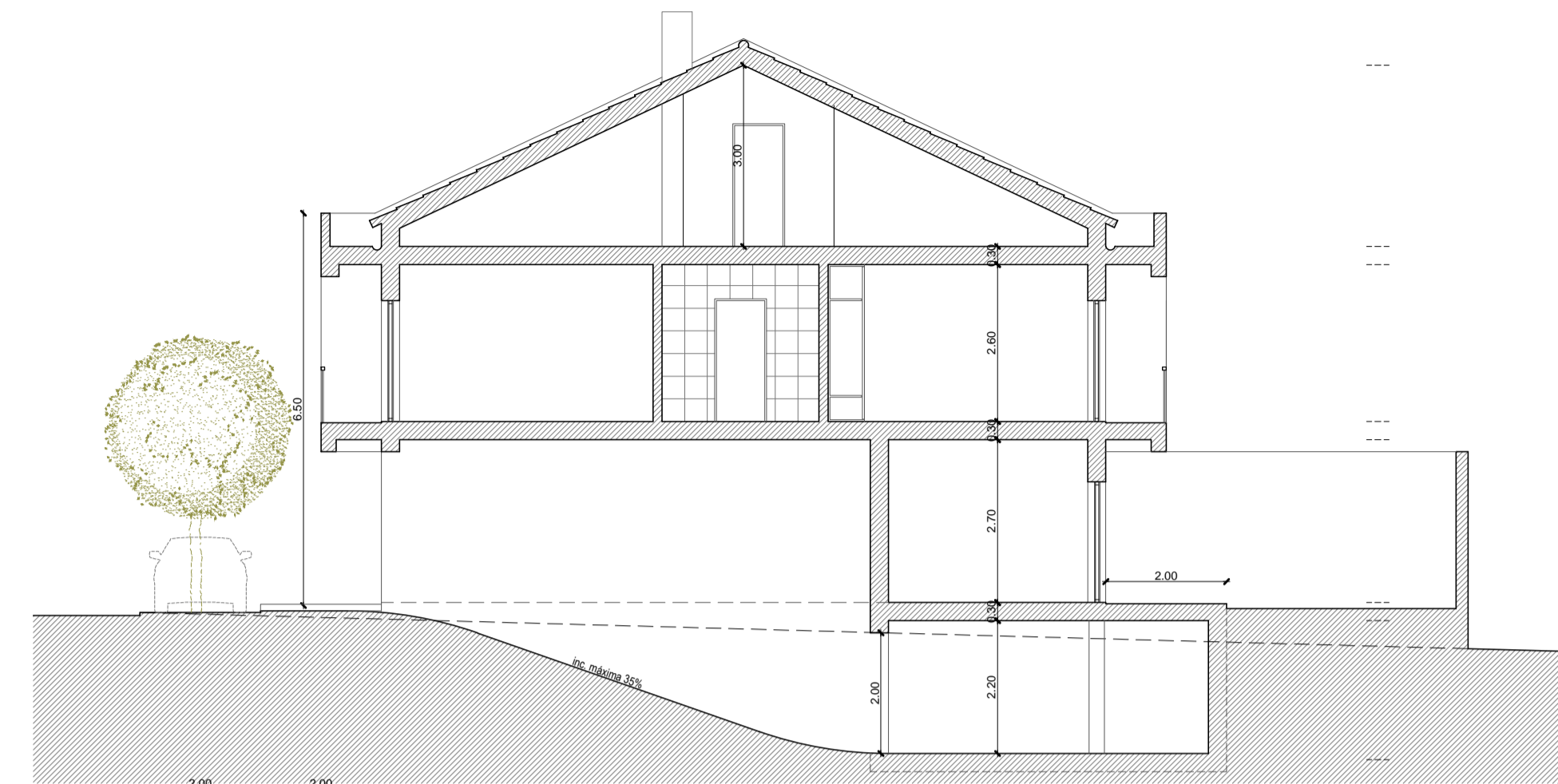
Alçado Principal



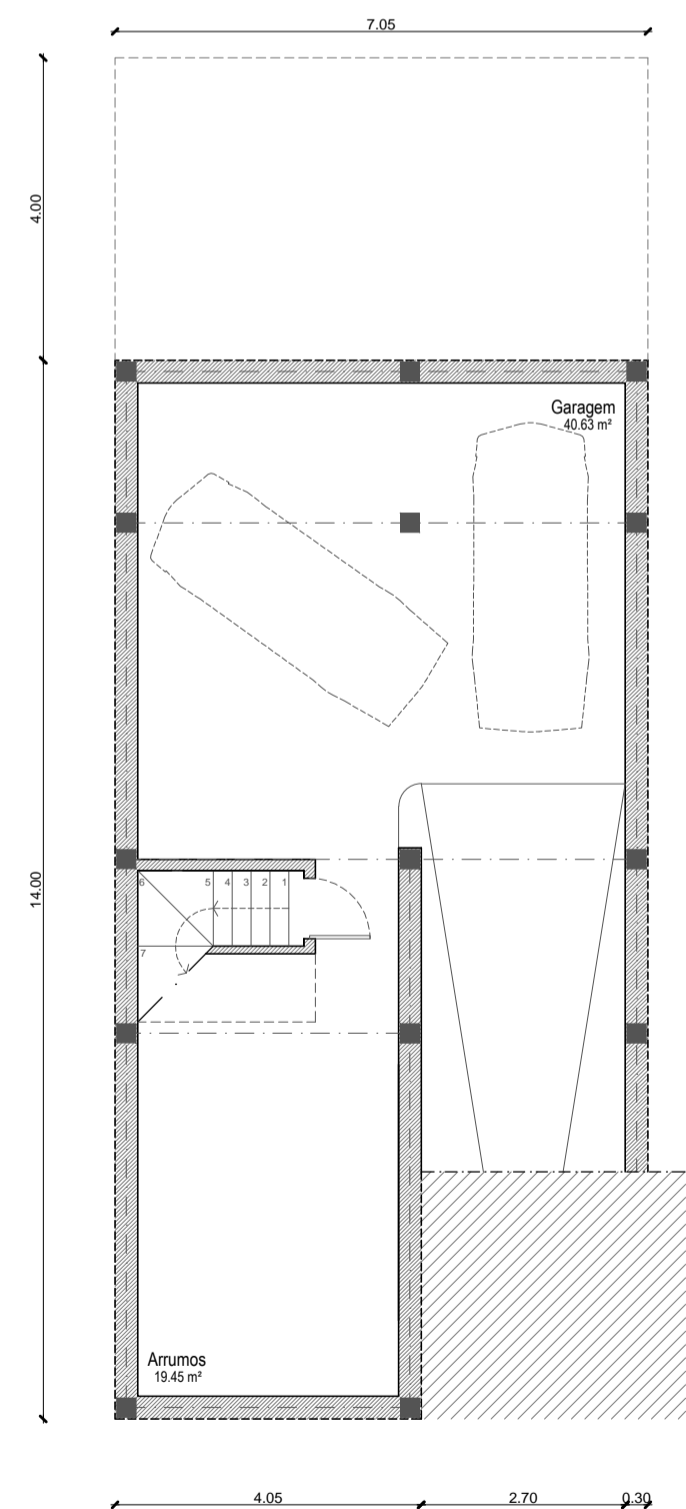
Alçado Lateral Esquerdo



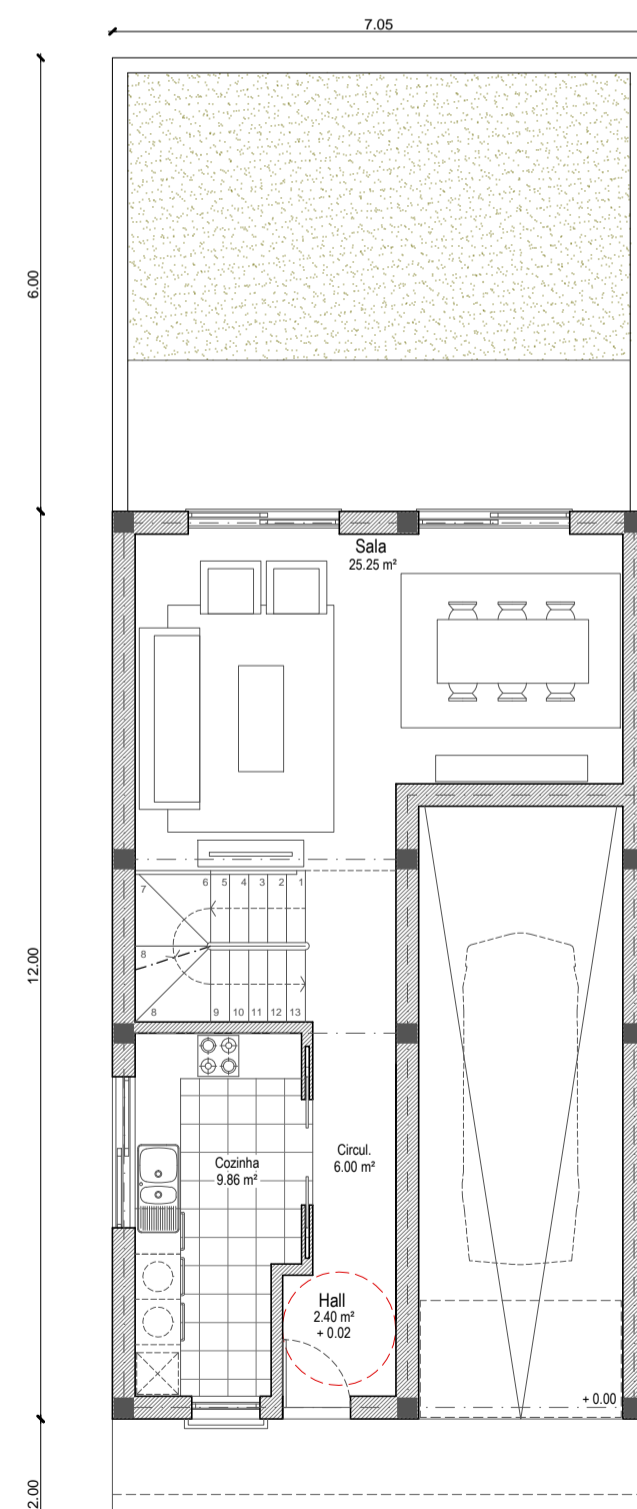
Alçado Posterior



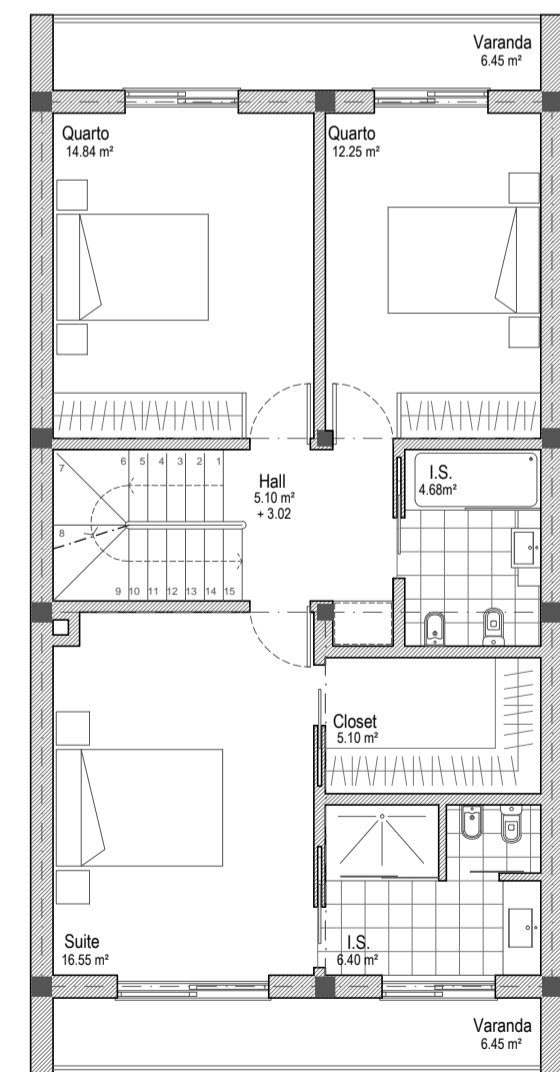
Corte esquemático



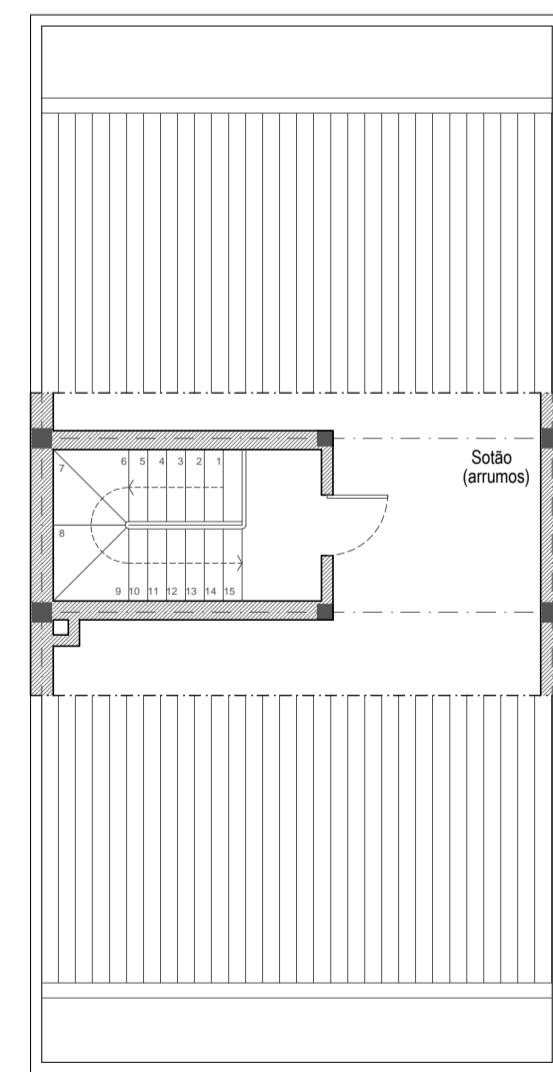
Cave
(98.70 m²)



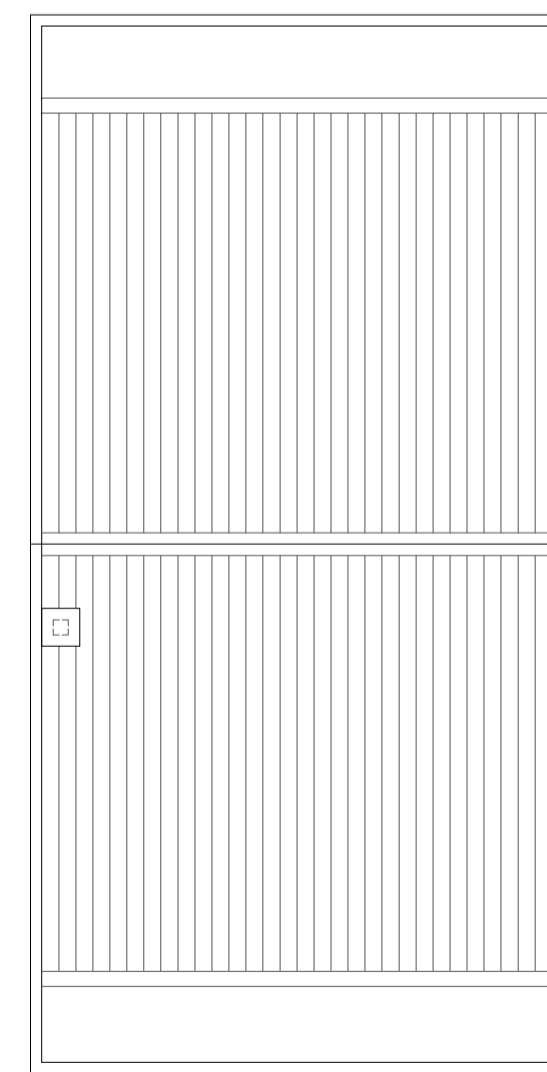
Piso 0
(60.30 m²)



Piso 1
(84.80 m²)



Sótão



Cobertura

LEGENDA:

PAINEL DE CORES:

- RC - CV Branco
- RC - CV Cinza Betão ou Revestimento Pétreo
- 1º Andar Terra
- Cinza Betão
- Vermelho Escuro
- Colorau

PROJETO-TIPO T3

Variante 7 - T4 + cave + sótão (Topo de quarteirão esquerdo)

STP: 164.70 m²

Observ.: São permitidos cave e sótão desde que para usos não habitacional, como estacionamento e armazens, não contabilizados para efeitos de STP. São permitidas variantes aos projetos-tipo dentro das soluções propostas, desde que mantidas as volumetrias e planos de fachada propostos e parâmetros urbanísticos definidos no regulamento do plano.

	CÂMARA MUNICIPAL DE SESIMBRA		DESENHO Nº 1.7
	DESIGNAÇÃO DO PROJETO AUGI 24 DA RIBEIRA DO MARCHANTE		ESCALA 1/100
TIPO E FASE DO PROJETO ARQUITETURA	PEÇA DESENHADA PROJETO-TIPO DE EDIFICAÇÃO VARIANTE 7 - T3 COM CAVE E SÓTÃO	DATA Janeiro/2016	TÉCNICO Avel Soares