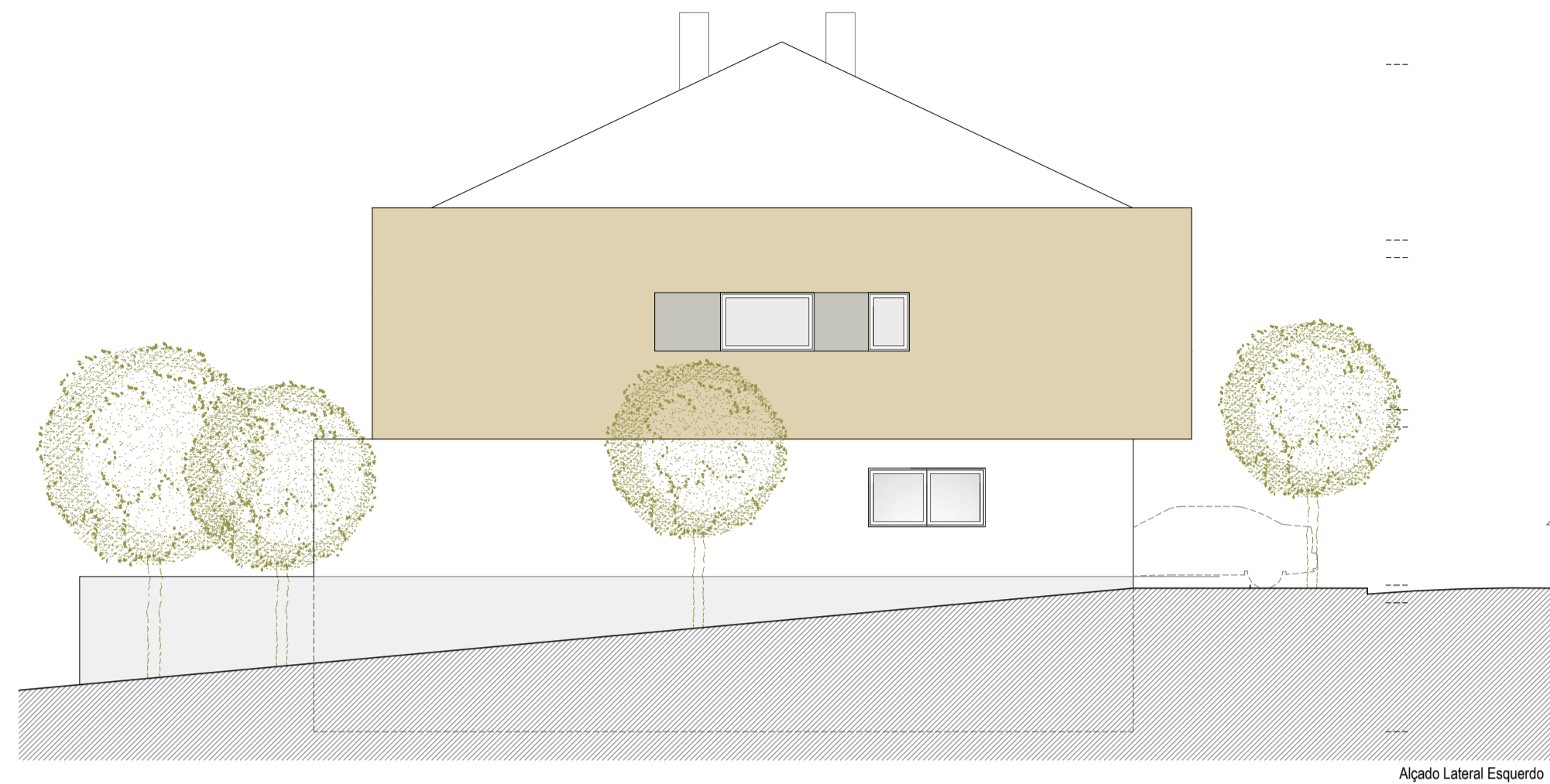
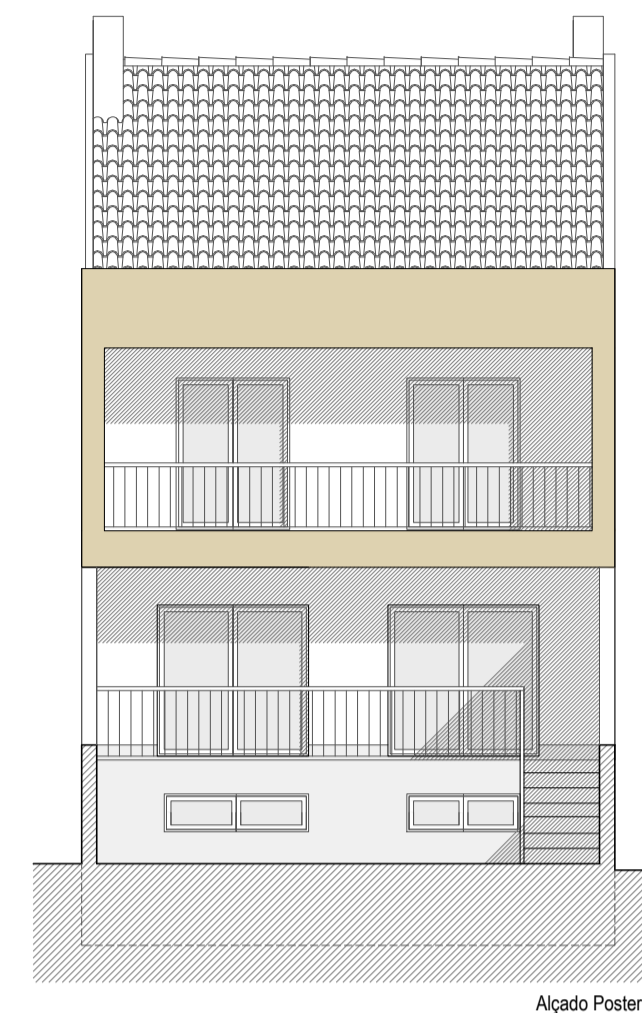


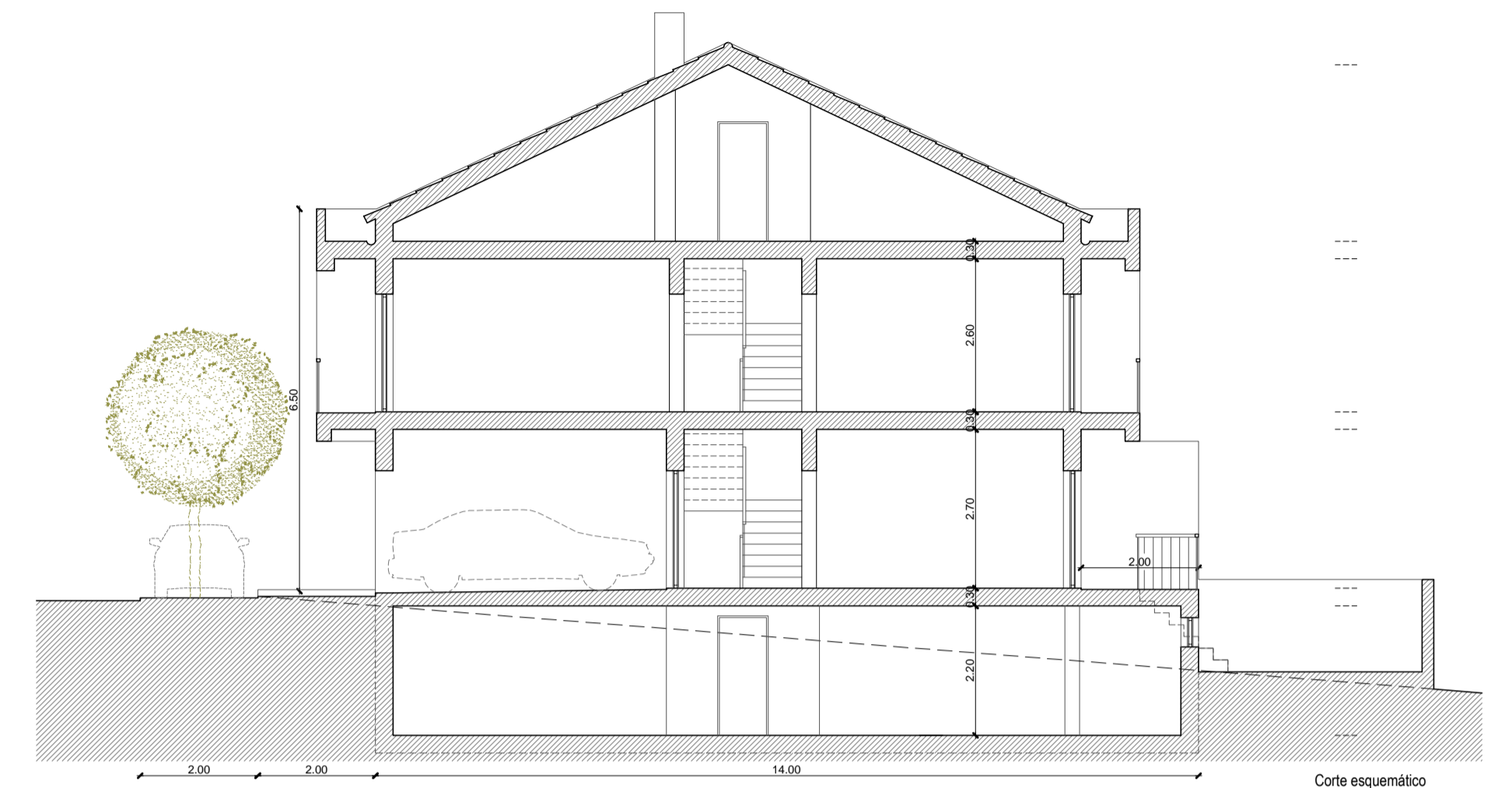
Alçado Principal



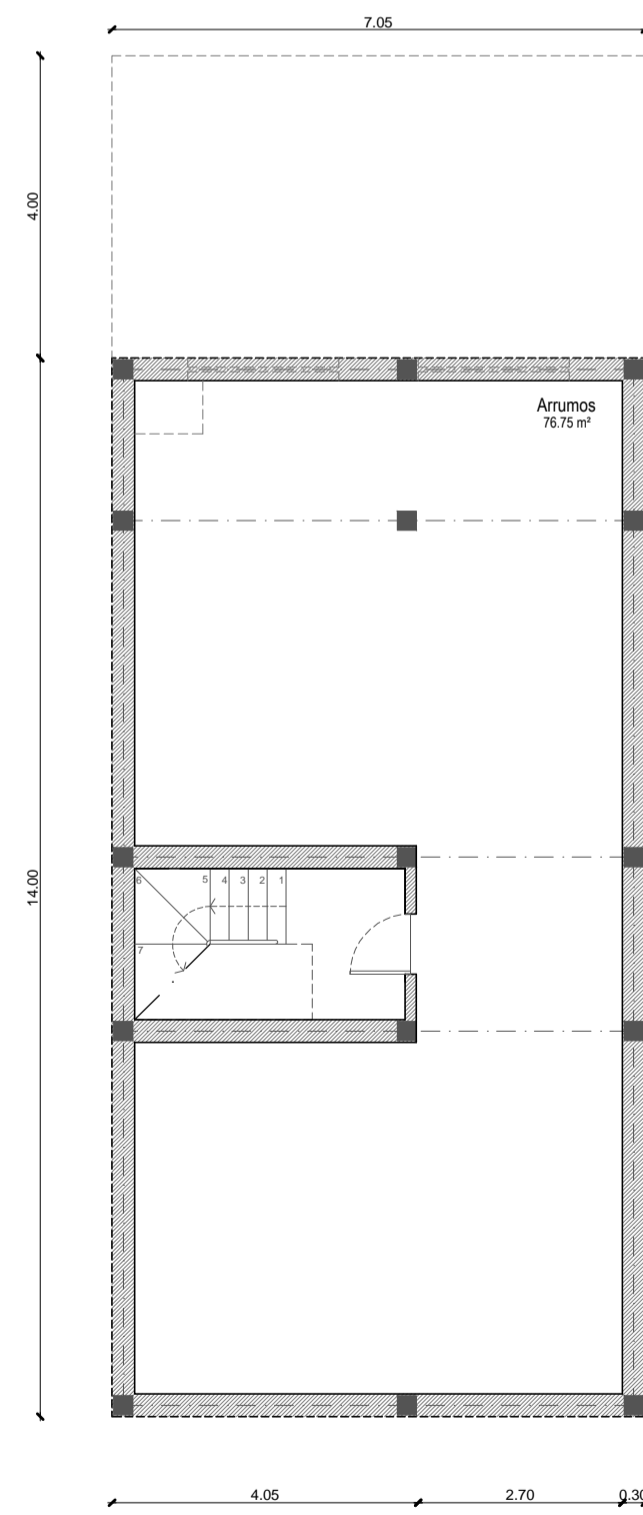
Alçado Lateral Esquerdo



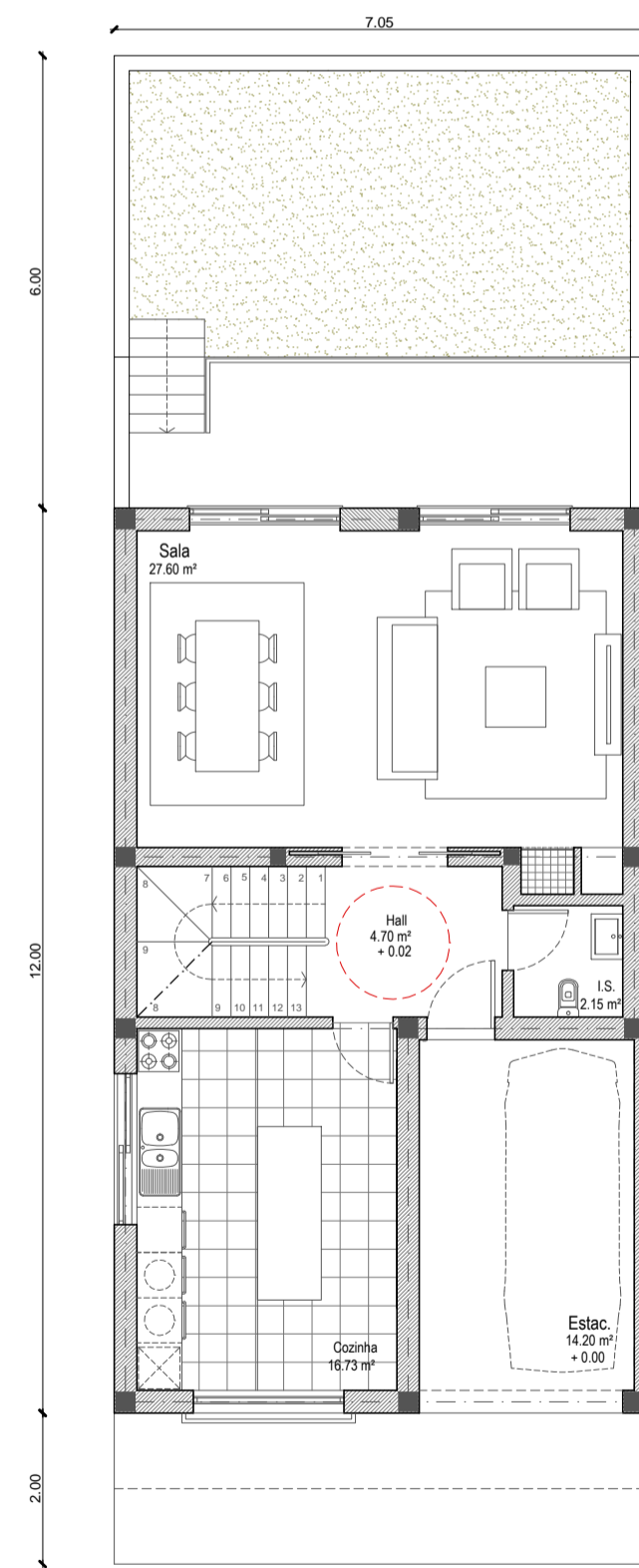
Alçado Posterior



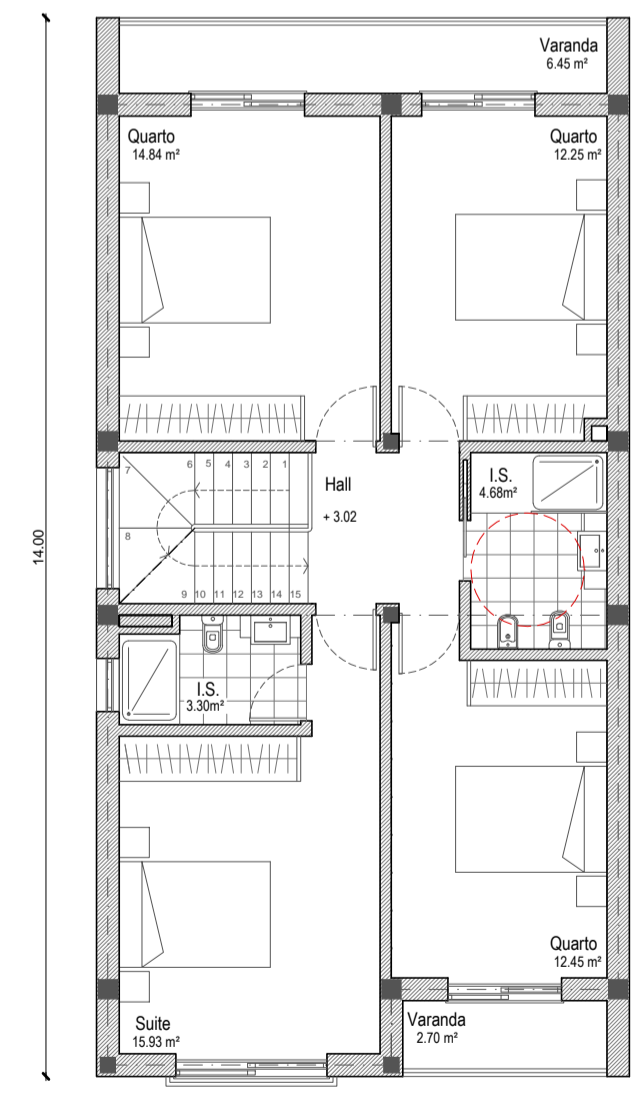
Corte esquemático



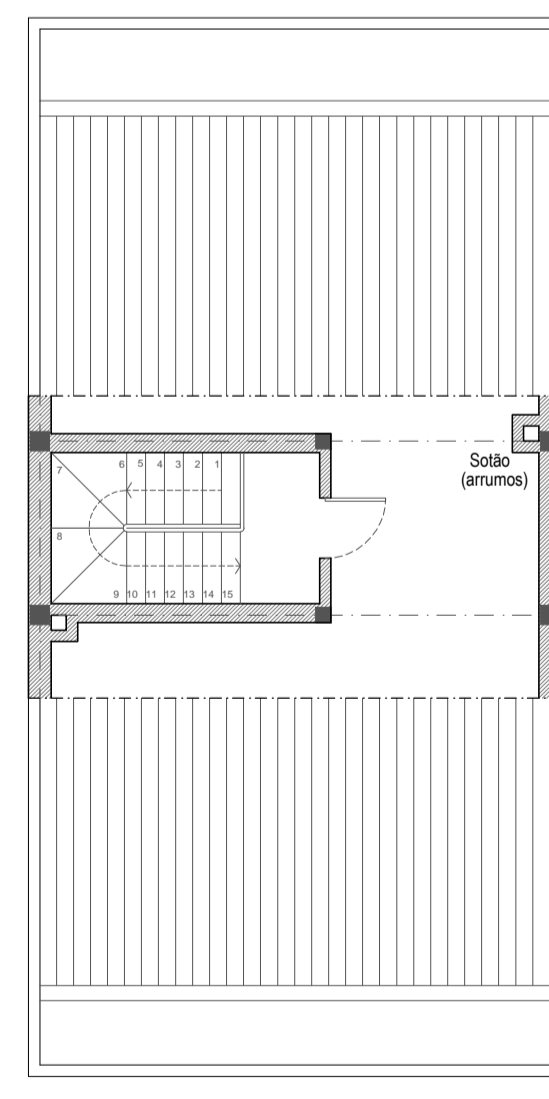
Cave
(98.70 m²)



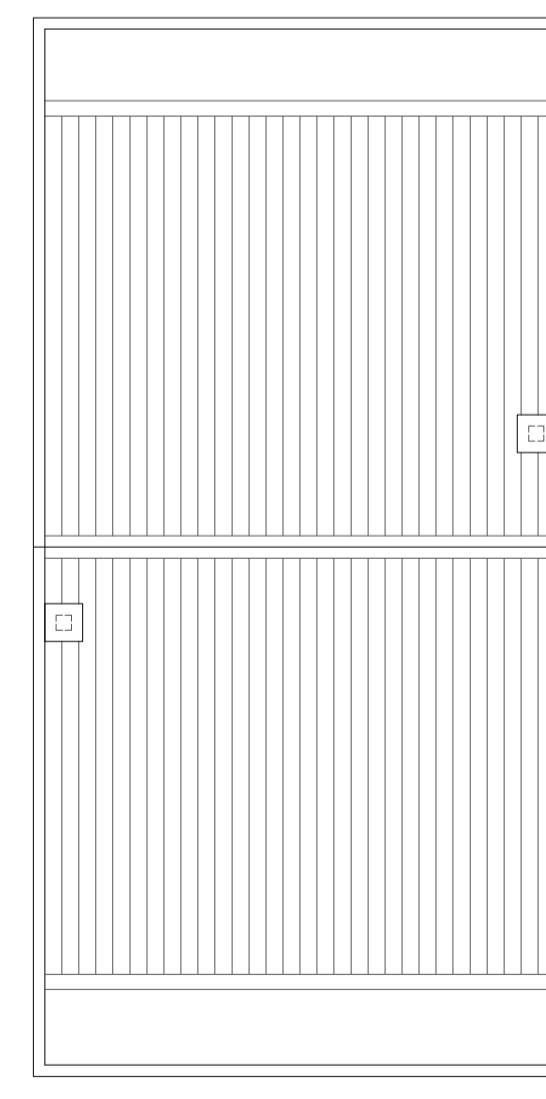
Piso 0
(69.75 m²)



Piso 1
(88.65 m²)



Sótão



Cobertura

LEGENDA:

PAINEL DE CORES:

- RC - CV Branco
- RC - CV Cinza Betão ou Revestimento Pétreo
- 1º Andar Terra
- Cinza Betão
- Vermelho Escuro
- Colorau

PROJETO-TIPO T3

Variante 9 - T4 + sótão + cave (Topo de quarteirão esquerdo)

STP: 158.40 m²

Observ.: São permitidos cave e sótão desde que para usos não habitacional, como estacionamento e arrumos, não contabilizados para efeitos de STP. São permitidas variantes aos projetos-tipo dentro das soluções propostas, desde que mantidas as volumetrias e planos de fachada propostos e parâmetros urbanísticos definidos no regulamento do plano.

	<p>CÂMARA MUNICIPAL DE SESIMBRA</p>	<p>DESENHO Nº</p> <p>1.9</p>
		<p>ESCALA</p> <p>1/100</p>
<p>DESIGNAÇÃO DO PROJETO</p> <p>AUGI 24 DA RIBEIRA DO MARCHANTE</p>		<p>DATA</p> <p>Janeiro/2016</p>
<p>TIPO E FASE DO PROJETO</p> <p>ARQUITETURA</p>	<p>PEÇA DESENHADA</p> <p>PROJETO-TIPO DE EDIFICAÇÃO VARIANTE 9 - T4 COM SÓTÃO E CAVE</p>	<p>TECNICO</p> <p>Arqº Sofia Lucas</p>