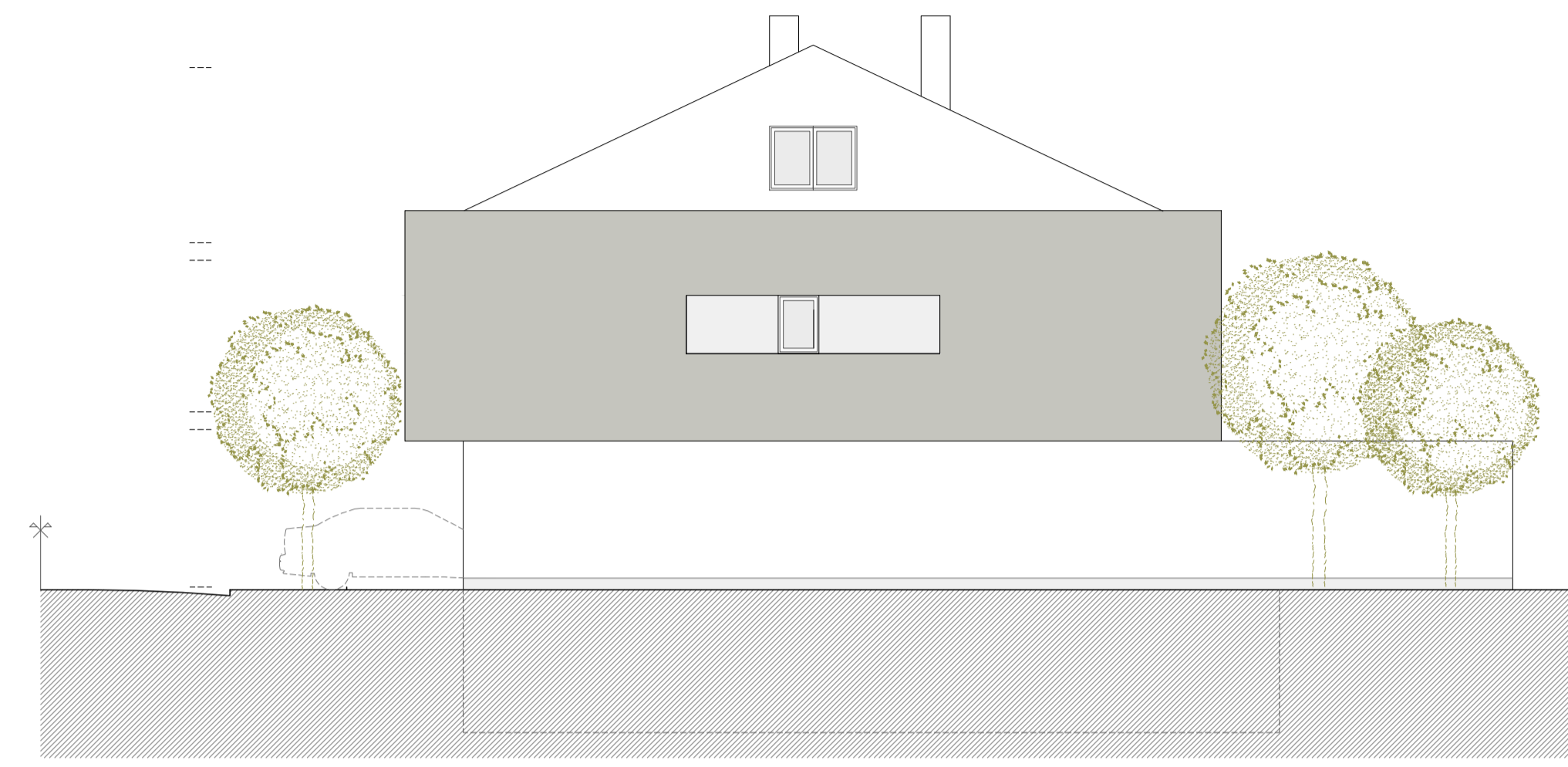
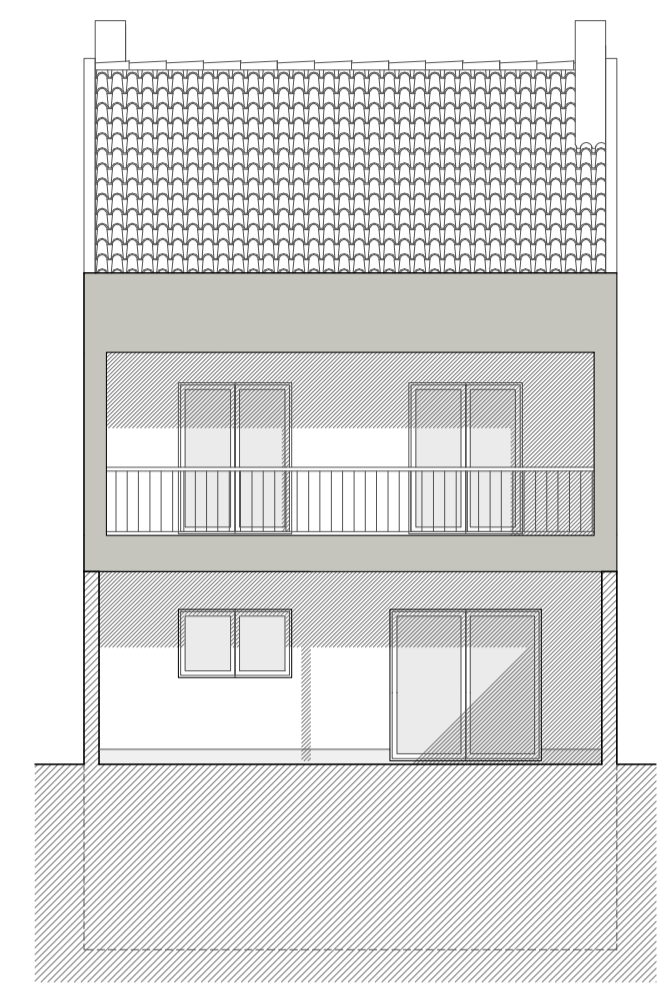


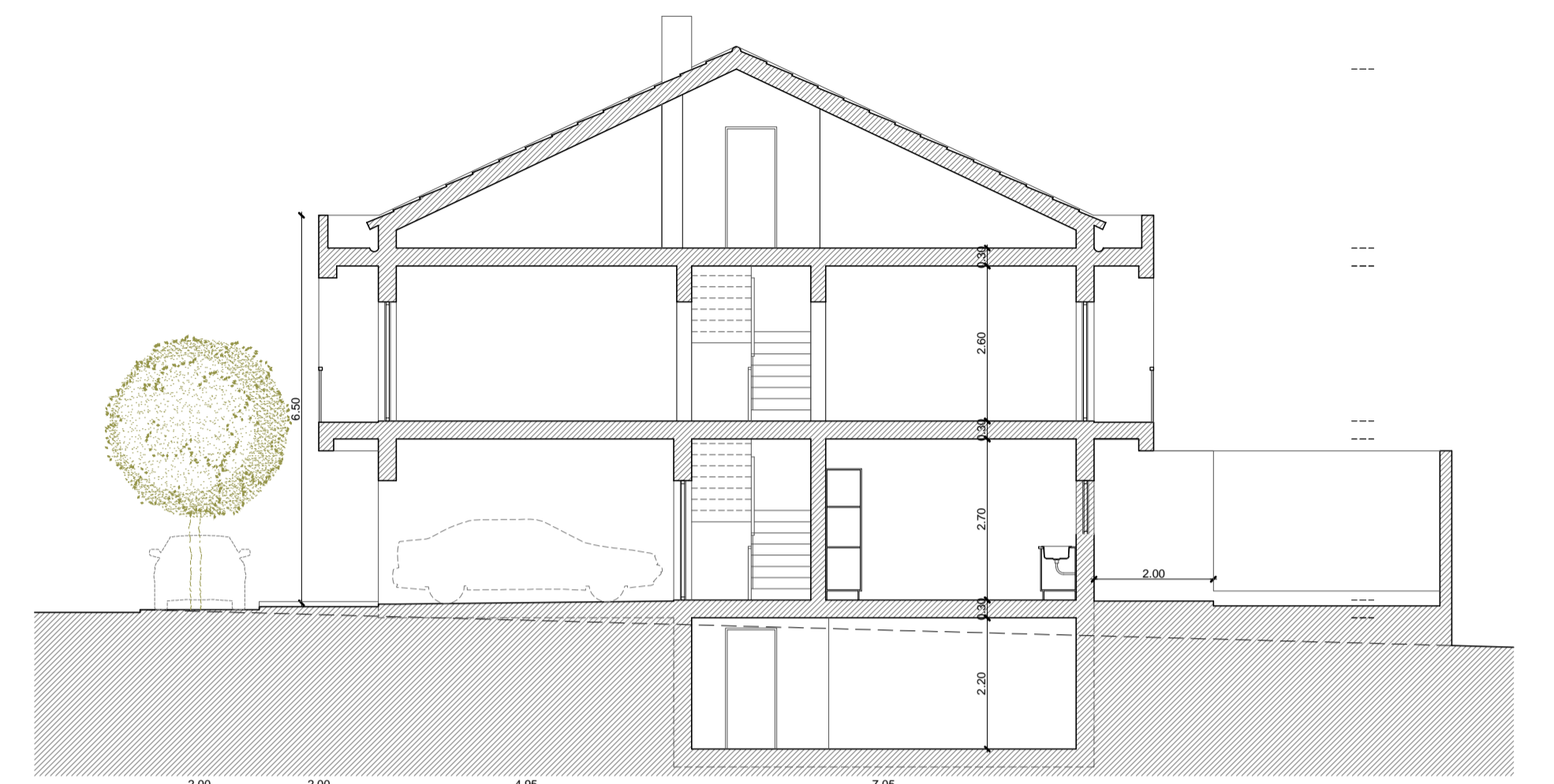
Alçado Principal



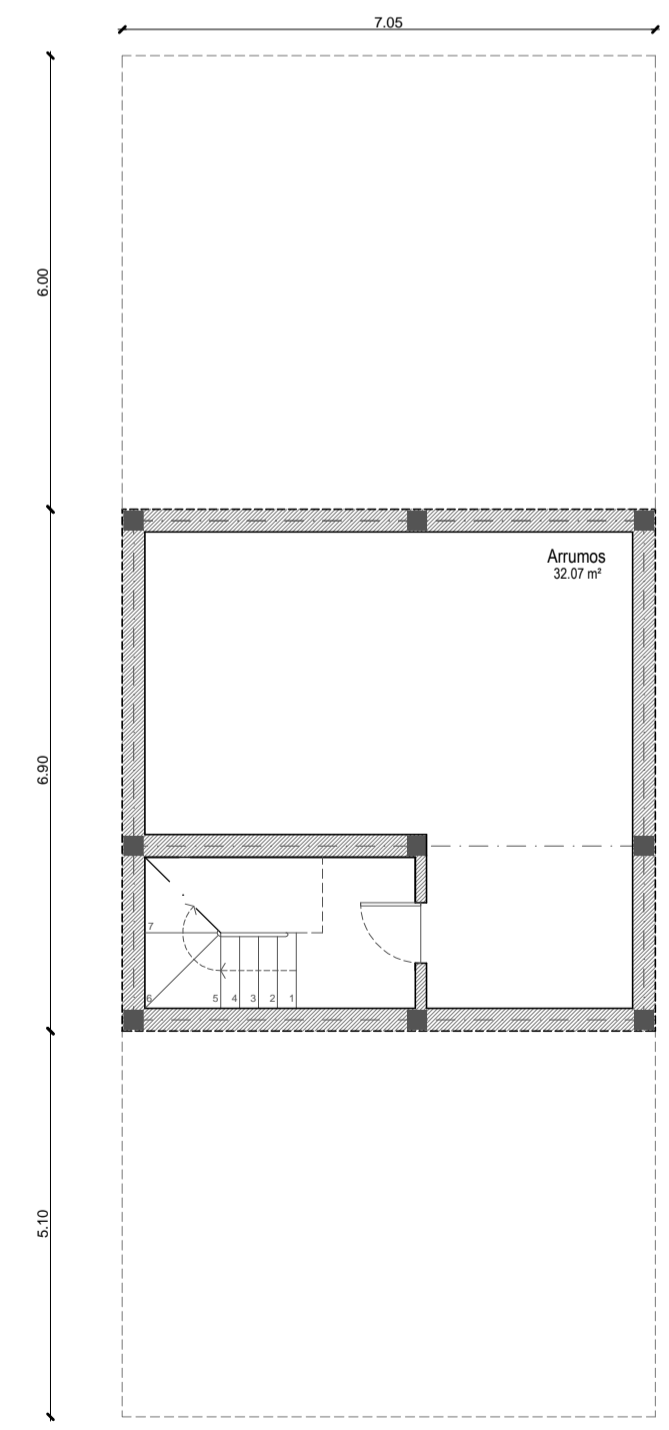
Alçado Lateral Direito



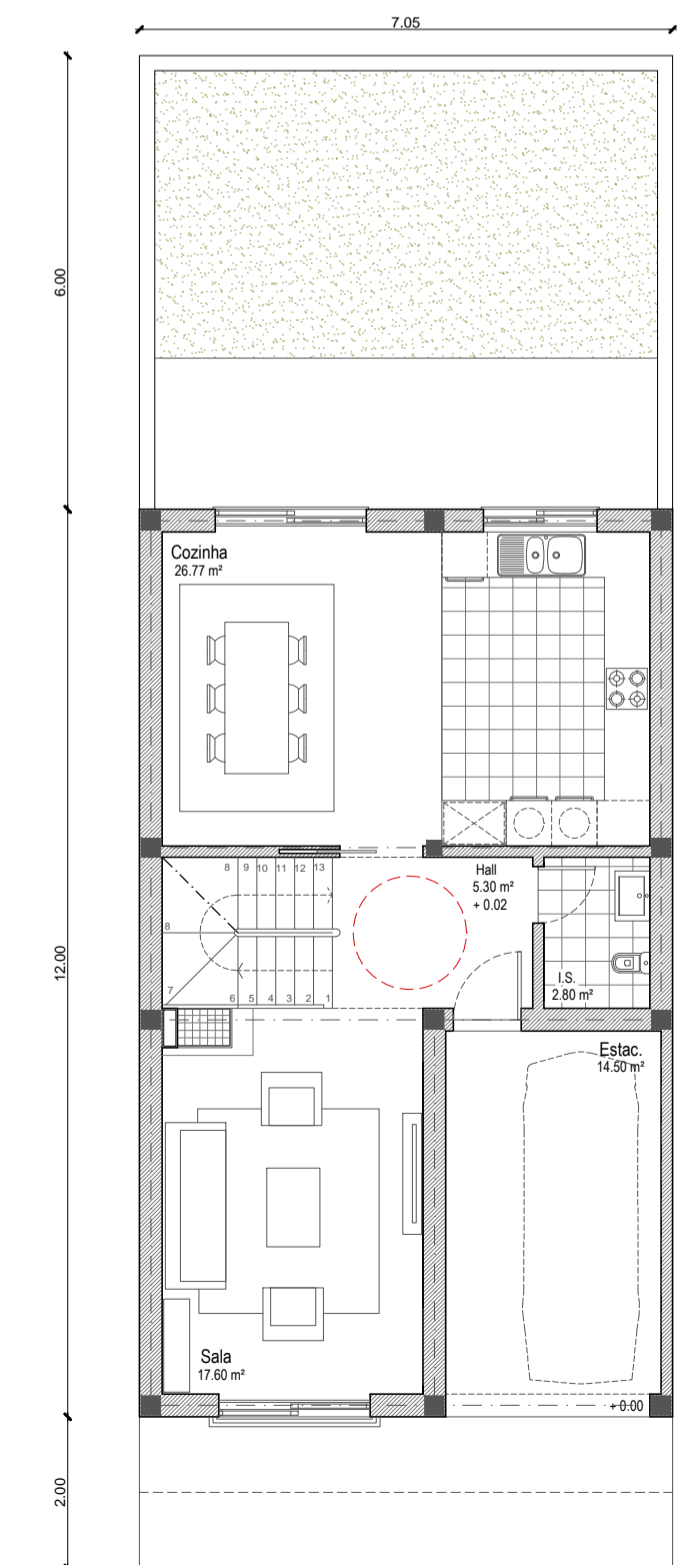
Alçado Posterior



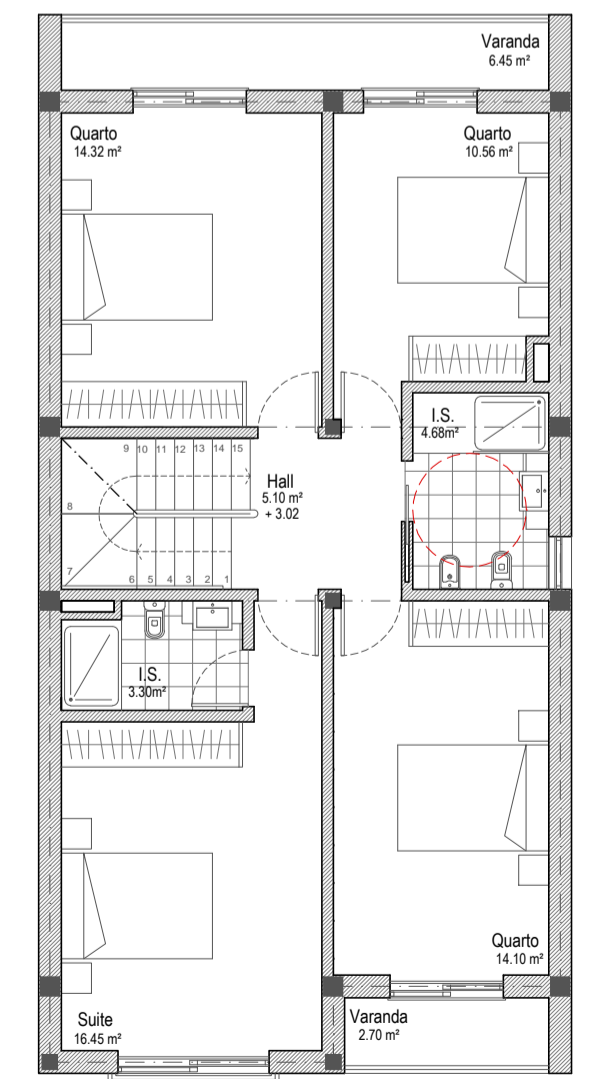
Corte esquemático



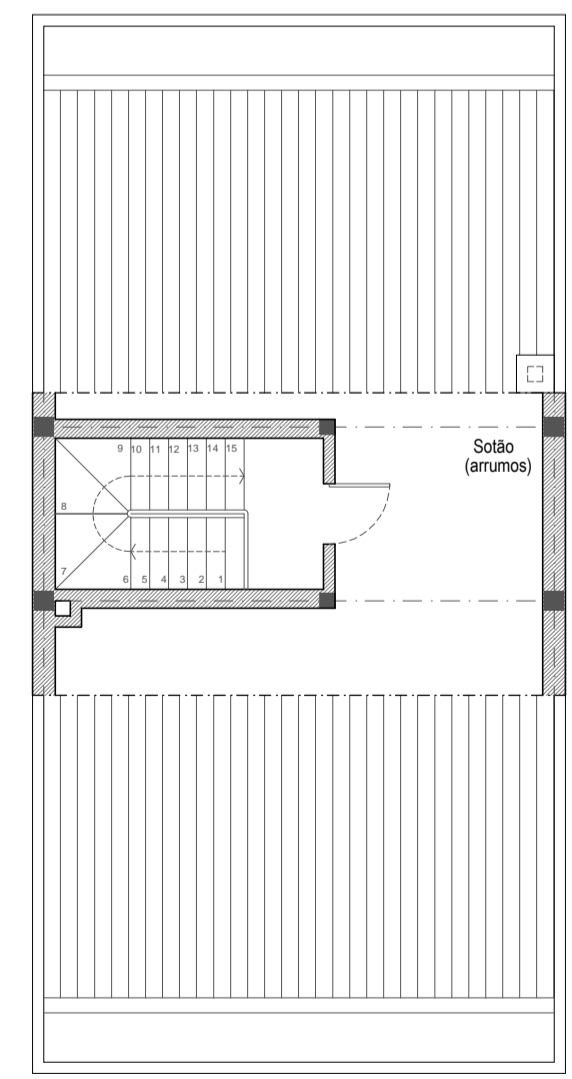
Cave
(48.65 m²)



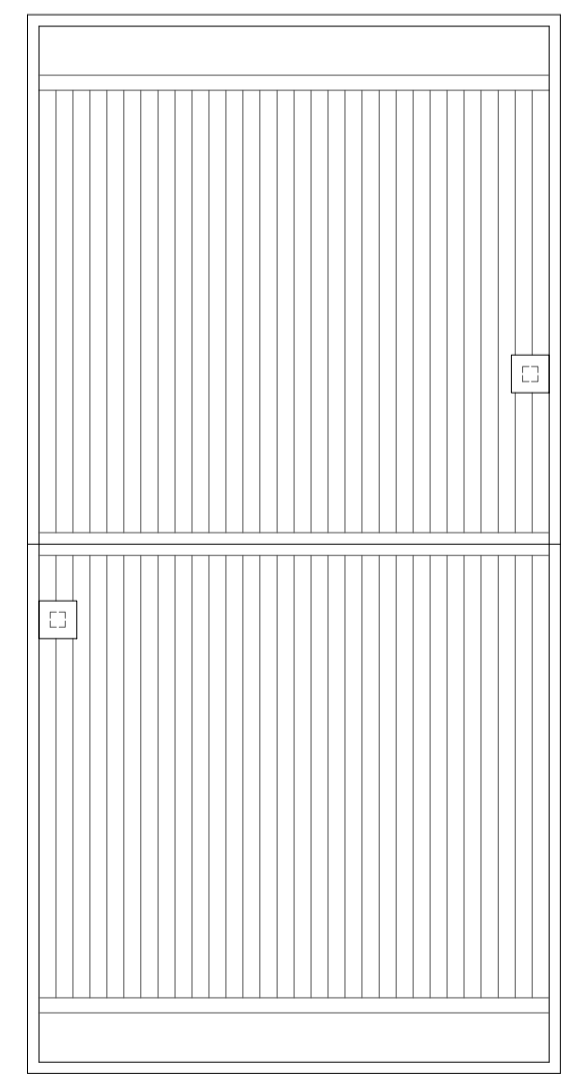
Piso 0
(62.70 m²)



Piso 1
(88.65 m²)



Sótão



Cobertura

LEGENDA:

- PAINEL DE CORES:
- RC-CV Branco
 - RC-CV Cinza Betão ou Revestimento Pétreo
 - 1º Andar Terra
 - Cinza Betão
 - Vermelho Escuro
 - Colorau

PROJETO-TIPO T3

Variante 10 - T4 + sótão + cave (Topo de quarteirão direito)

STP: 157.95 m²

Observ.: São permitidos cave e sótão desde que para usos não habitacional, como estacionamento e armazém, não contabilizados para efeitos de STP. São permitidas variantes aos projetos-tipo dentro das soluções propostas, desde que mantidas as volumetrias e planos de fachada propostos e parâmetros urbanísticos definidos no regulamento do plano.

	CÂMARA MUNICIPAL DE SESIMBRA		DESENHO Nº 1.10
	DESIGNAÇÃO DO PROJETO AUGI 24 DA RIBEIRA DO MARCHANTE		ESCALA 1/100
TIPO E FASE DO PROJETO ARQUITETURA	PEÇA DESENHADA PROJETO-TIPO DE EDIFICAÇÃO VARIANTE 10 - T4 COM SÓTÃO E CAVE	DATA Janeiro/2016	TÉCNICO Avel Soares Lucas