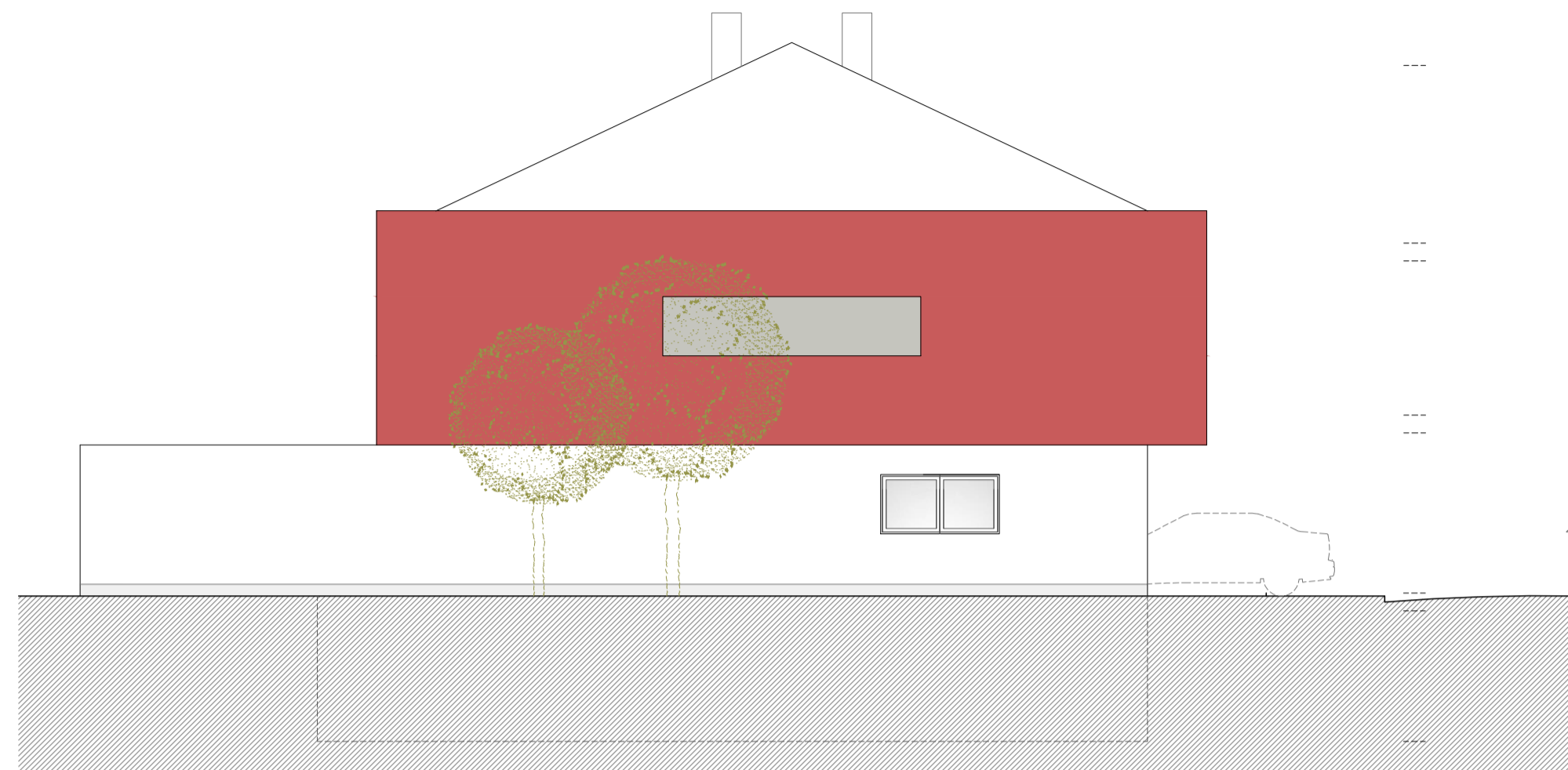
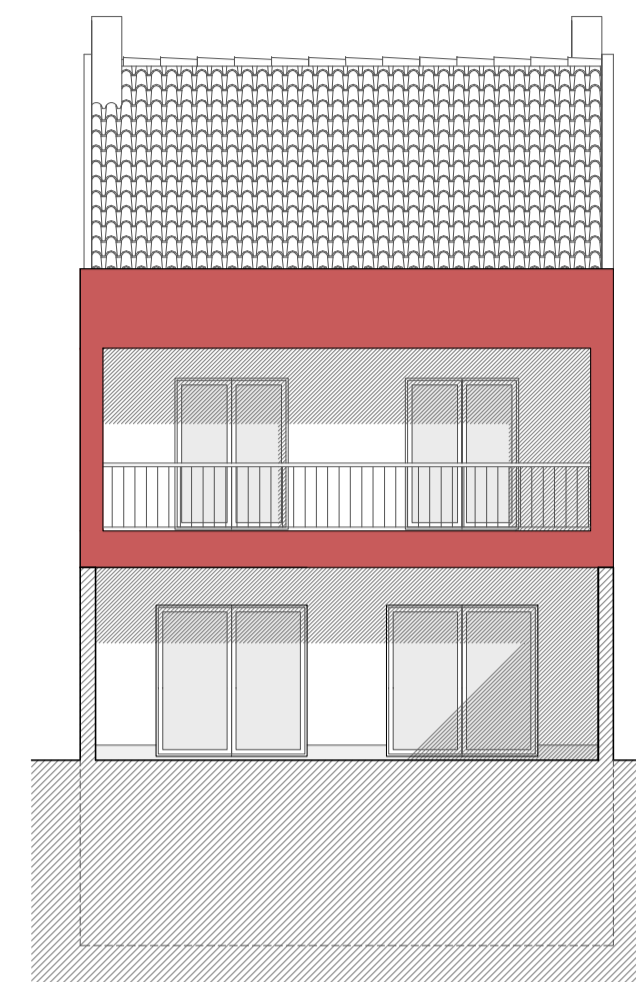


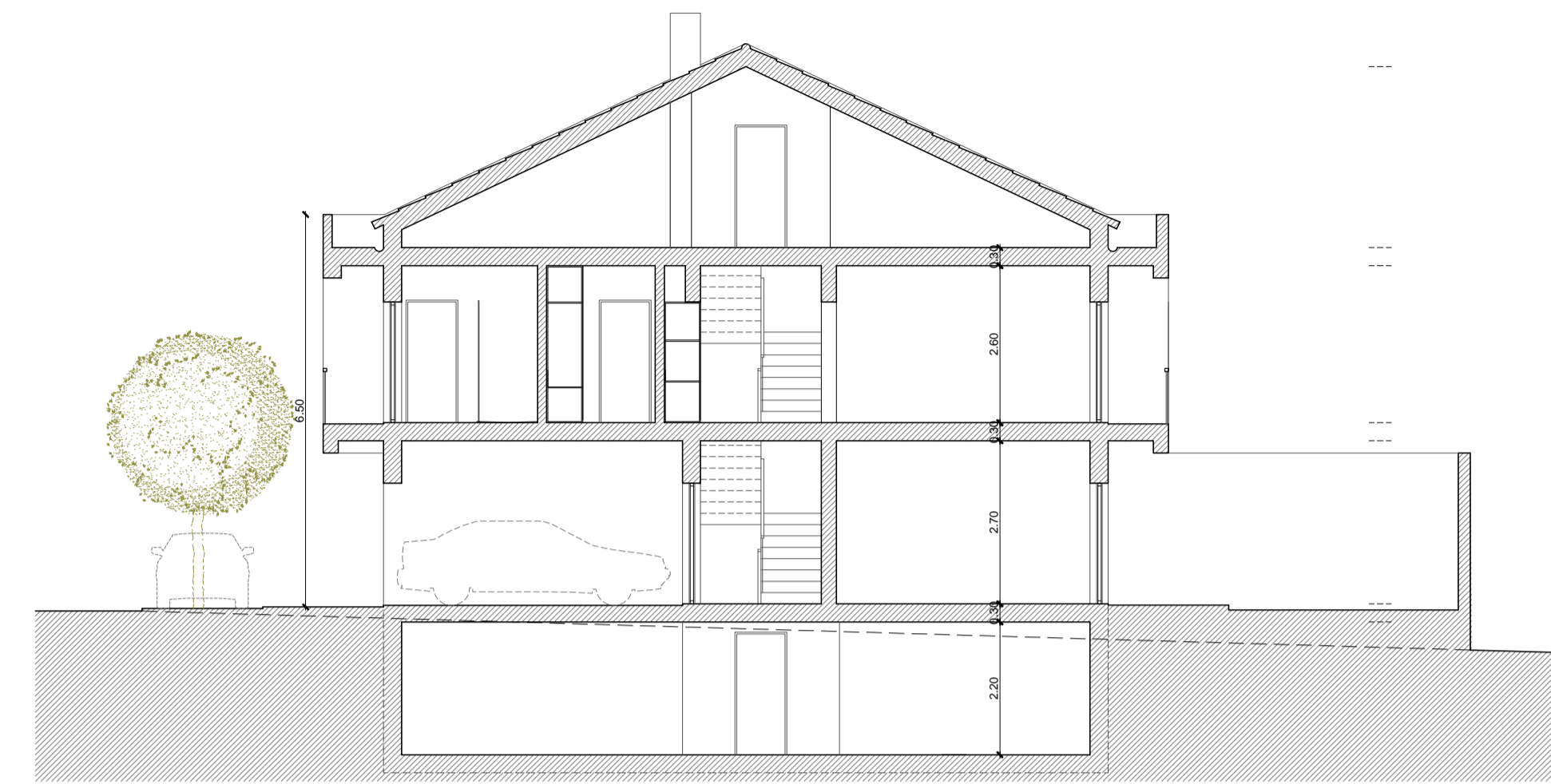
Alçado Principal



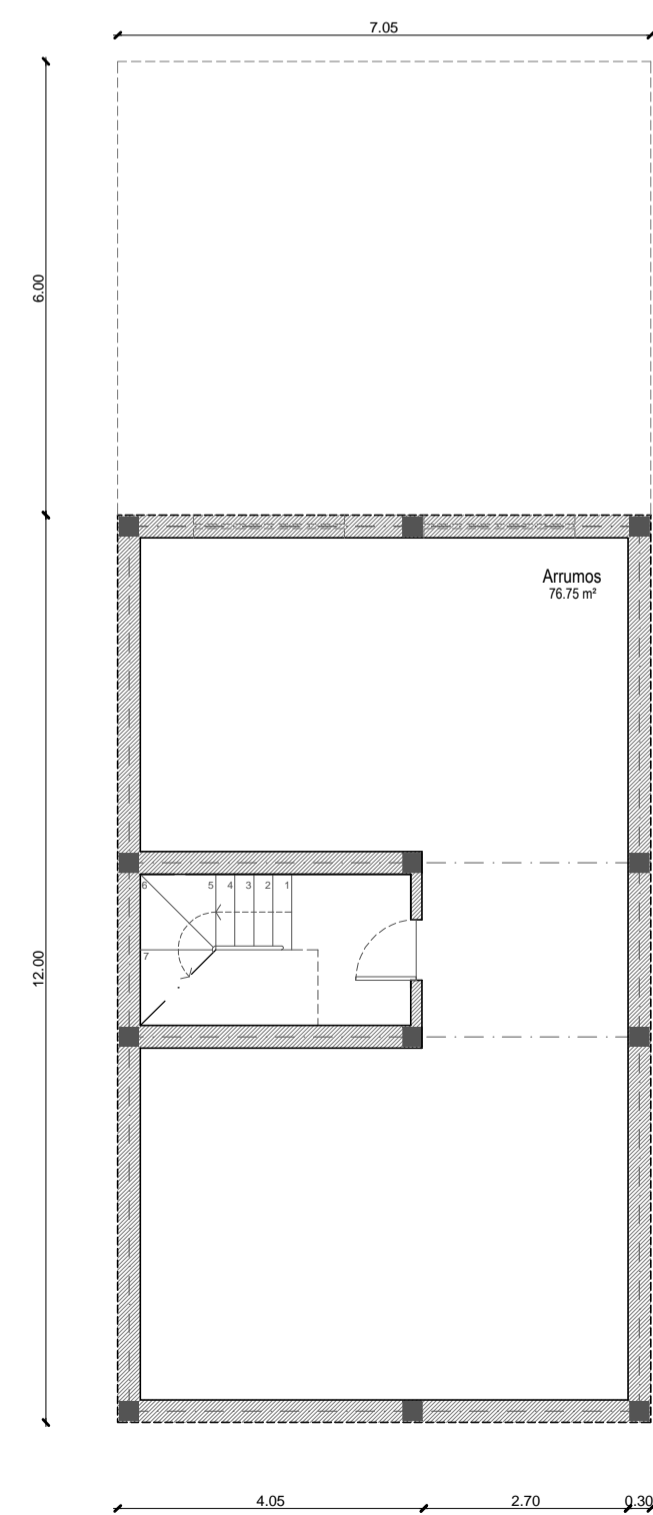
Alçado Lateral Esquerdo



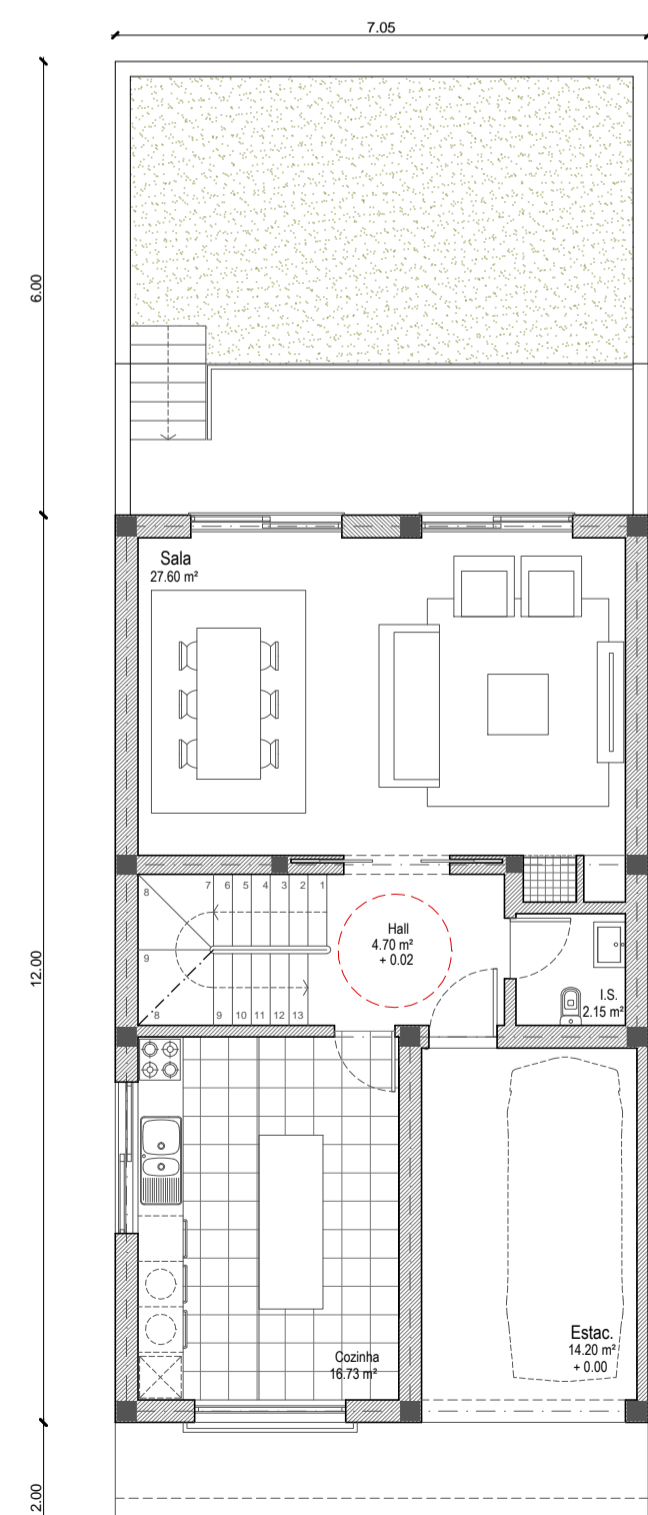
Alçado Posterior



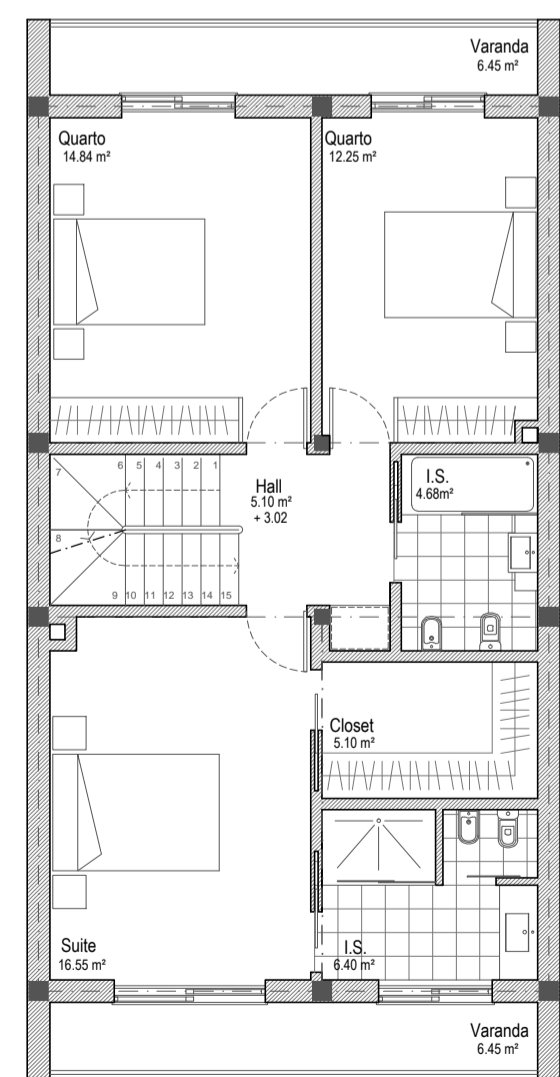
Corte esquemático



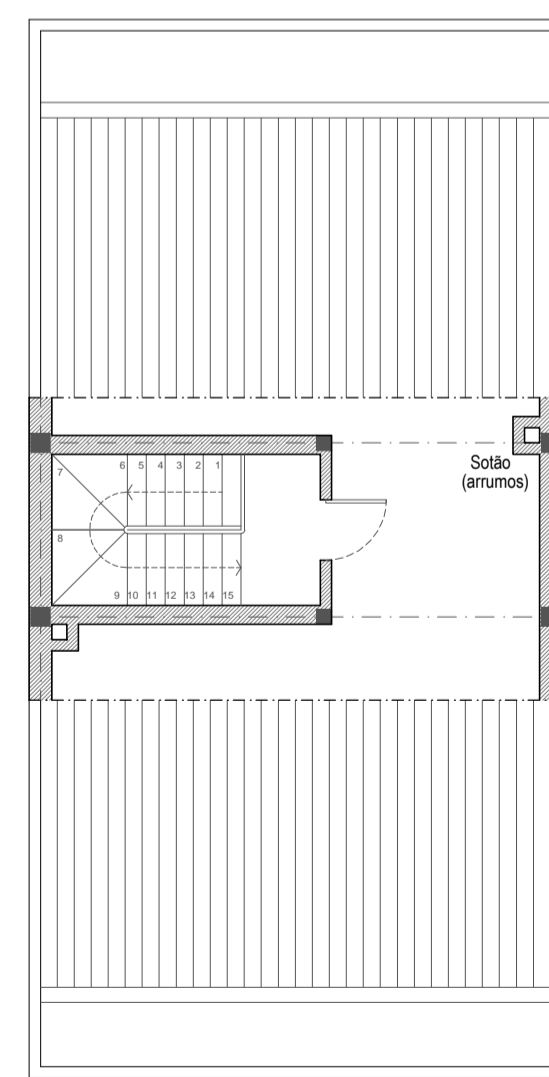
Cave
(84.60 m²)



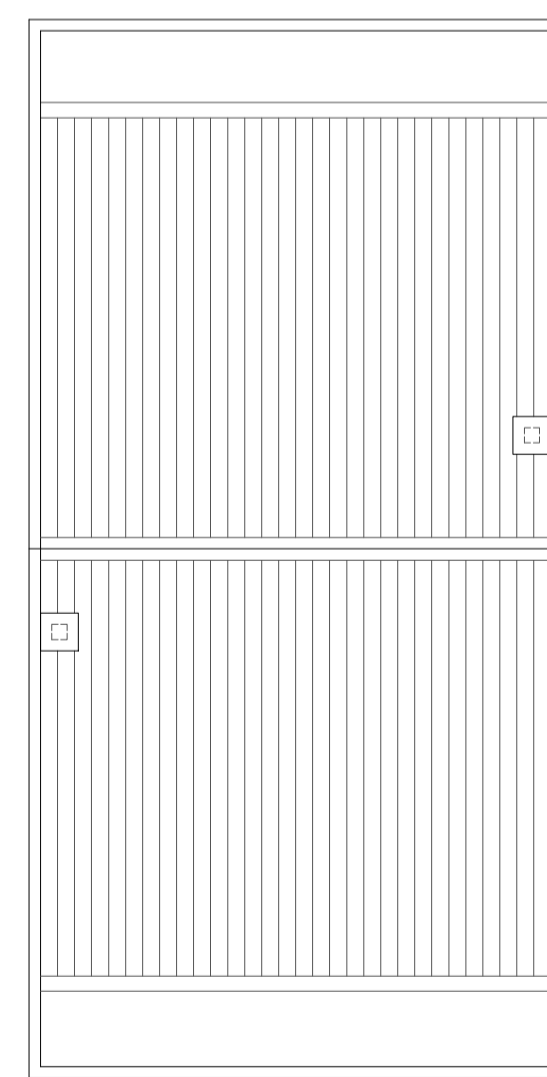
Piso 0
(89.75 m²)



Piso 1
(84.60 m²)



Sótão



Cobertura

LEGENDA:

PAINEL DE CORES:

- RC-CV Branco
- RC-CV Cinza Betão ou Revestimento Pétreo
- 1º Andar Terra
- Cinza Betão
- Vermelho Escuro
- Colorau

PROJETO-TIPO T3

Variante 11 - T3 + sótão + cave (Topo de quarteirão esquerdo)

STP: 154.35 m²

Observ.: São permitidos cave e sótão desde que para usos não habitacional, como estacionamento e arrumos, não contabilizados para efeitos de STP. São permitidas variantes aos projetos-tipo dentro das soluções propostas, desde que mantidas as volumetrias e planos de fachada propostos e parâmetros urbanísticos definidos no regulamento do plano.

	CÂMARA MUNICIPAL DE SESIMBRA		DESENHO Nº 1.11
	DESIGNAÇÃO DO PROJETO AUGI 24 DA RIBEIRA DO MARCHANTE		ESCALA 1/100
TIPO E FASE DO PROJETO ARQUITETURA	PEÇA DESENHADA PROJETO-TIPO DE EDIFICAÇÃO VARIANTE 11 - T3 COM SOTÃO E CAVE	DATA Janeiro/2016	TECNICO Avel' Sofia Lucas