

biblioteca  
municipal  
sesimbra

de 20 de fevereiro  
a 3 de março '18

exposição



# Alentejo

de Catarina Mendes

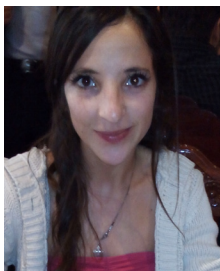
## HORÁRIO

terça a sexta, das 9.30 às 19h

sábados, das 10 às 18h

Átrio

# Catarina Mendes



## FORMAÇÃO ACADÉMICA

2017 | Licenciatura de Pintura da Faculdade de Belas Artes da Universidade de Lisboa.

2010 | Curso profissionalizante: Curso de Photoshop na BitCompany – Web design e Multimédia.

De 2016 até à data | Sócia da Sociedade Nacional de Belas Artes.

## APTIDÕES E COMPETÊNCIAS ARTÍSTICAS

2011 | Participação no concurso nacional À Descoberta das nossas raízes com Graça Morais; Exposição no Centro de Arte Contemporânea Graça Morais, em Coimbra;

2011 | Participação no concurso nacional de Expressão Plástica: Um Olhar sobre Júlio Resende, através da associação de Professores de Expressão e Comunicação Visual (APECV); na Fundação Júlio Resende: LUGAR DO DESENHO;

2012 | Participação no concurso nacional Festas de Lisboa.

2014 | Exposição individual na Faculdade de Arquitectura – Os Defuntos;

2015 | Exposição coletiva no evento 12x12, em Lisboa;

2015 | Exposição coletiva nas GABA – Galerias Abertas na Faculdade de Belas Artes;

2016 | Exposição coletiva nas GABA – Galerias Abertas na Faculdade de Belas Artes;

2016 | Exposição colectiva - Carmo, Metropolis e u-topia. Artes na Esfera Pública. Lisboa. Paris. Vitória;

2016 | Exposição coletiva do Conselho Técnico da Sociedade Nacional de Belas Artes;

2015 | Exposição coletiva no evento 12x12, em Lisboa;

2017 | Exposição colectiva – Carmo, Chiado e a República Literária. Artes na Esfera Pública. Lisboa. Paris. Polónia. Nova Zelândia;

2017 | Exposição colectiva – Novos Olhares sobre o Côa. Exposição de gravura contemporânea – Museu do Carmo em Lisboa e Museu do Côa;

2017 | Participação no concurso de Desenho da Paula Rego- PRÉMIO PAULA REGO;

2017 | Exposição coletiva – Desassossegos da Memória Inácio Ludgero. Biblioteca Municipal de Sesimbra;

2017 | Exposição coletiva – Exposição dos Sócios da Sociedade Nacional de Belas Artes;

2018 | Exposição coletiva - Carmo, Chiado e as Aparições de Fausto. Esfera Pública e Transfigurações de um Mito. Lodz, Paris, Cuenca, e Lisboa;