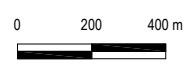



LEGENDA:

- Delimitação da Área de Intervenção
- zona sensível
- zona mista

ESCALA
1:10000



<p>EQUIPA TÉCNICA: Eng.º João Pedro Silva Téc.ª José Silva Téc. de Ambiente Jorge Mendes</p>  <p>Coordenadora Eng.ª J.ª Spínola Freitas Câmara Municipal de Sesimbra</p>	<p>Rua Cidade de Amadora nº5 Alentejo s.º 7 2055-116 Concelho Tel: 212 264 6807</p>  <p>ARQUIGUAL Arquitetos e Urbanistas</p>
---	--

 Câmara Municipal de Sesimbra		C.M.S. / D.P.U. P.M.A.U.G.I.
REVISÃO DO PULA PLANO DE URBANIZAÇÃO DA LAGOA DE ALBUFEIRA		V4.1
<p><small>Profissão de Cartógrafo</small> Câmara Municipal de Sesimbra Câmara Municipal de Sesimbra Município, SA 03/07</p> <p><small>Data Edição</small> [Data Incompleta] 03/09 <small>Data Aprovação</small> 22 Junho 2011 04</p> <p><small>Esc. Geom.</small> Datum 73 Hayford-Gauss</p> <p><small>Exemplar Provisorio / Terminado</small> CMLA-032 / Alteração 02/11</p>	<p><small>Tipo de Plano/Designação</small> REVISÃO DO PULA PLANO DE URBANIZAÇÃO DA LAGOA DE ALBUFEIRA</p> <p><small>Nome do Plano</small> MAPA DO RUIDO Classificação Acústica</p>	<p><small>N.º de Desenho</small> V4.1</p> <p><small>Escala</small> 1:10 000</p> <p><small>Data</small> Fevereiro 2013</p> <p><small>Desenho</small> ---</p> <p><small>Verificação</small> ---</p> <p><small>0 Coordenador</small> Eng.º João Spínola Freitas</p> <p><small>0 Confeccionado</small> Eng.º João Spínola Freitas</p>